



BOSCHERT

Das Original



www.boschert.de
infokl@boschert.de



Ponad 65 lat doświadczenia w pracy z klientami

Profesjonalna obsługa, jakość oraz dostosowanie do potrzeb klienta to fundamenty firmy BOSCHERT od ponad 65 lat. Stając się naszym klientem, zostajesz częścią zespołu, dla którego spełnienie Twoich wymagań jest priorytetem. Wysłuchujemy Twoich potrzeb, reagujemy i działamy szybko.

Dzięki wsparciu naszych wykwalifikowanych pracowników możesz mieć pewność, że rozwiązanie zaproponowane dla Twojej aplikacji będzie najlepsze. Nasi doradcy techniczni i inżynierowie zapewnią najbezpieczniejsze i najefektywniejsze wyjście z każdego problemu.

Sukces naszej firmy opiera się na oferowaniu klientom na całym świecie możliwie najskuteczniejszego rozwiązania. Stan się częścią naszego zespołu!

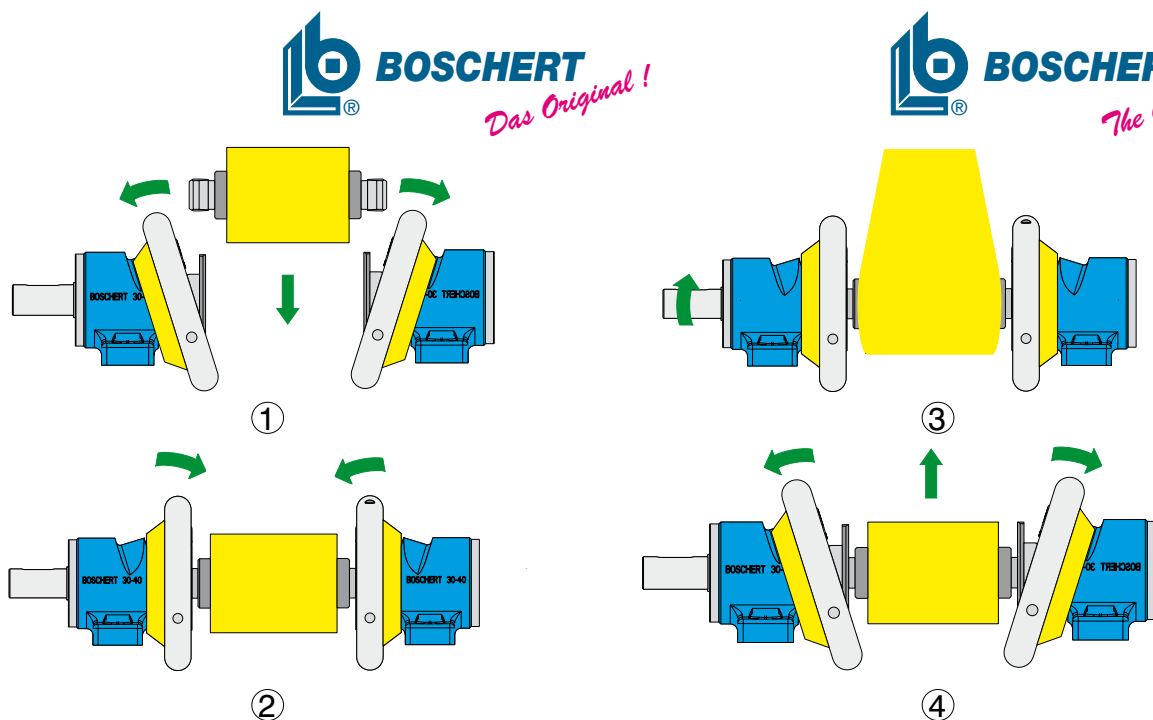
Over 65 Years of partnership with our customers

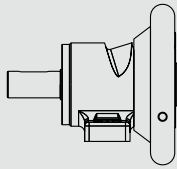
Customer service, reliability, quality and flexibility are the foundation of our company for more than 65 years. As a customer you become a part of our team from the beginning. You have our complete attention to fulfill your requirements. We listen to you. We act, innovate, and react quickly.

With the assurance that you have found the best source, you can trust to us the solution of the technical problems of your application. You can expect our technicians and engineers to provide you with the best and safest solution for your application. We have decades of service at your command.

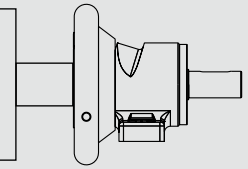
It is our goal to offer all our customers, all over the world, the best solution possible. This is the secret to our success for over half a century. We welcome you as a customer and invite you to join our team. We are the standard of the industry. We are number one in all the world!

We are always available for you.



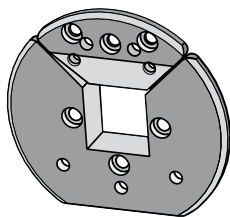


Bezpieczne podpory wałów

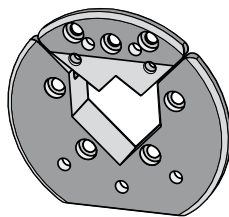


Typ Model	Max. obciążenie/ kg (max. beam weight / lbs)	Max. moment obrotowy/Nm (max. torque / ft/lb)	Wymiary wałka/mm (Square bar / inch)	Wersja C Type C	Wersja VT Type VT	Tarcze cierne Wear plates
Mini	150 (330)	40 (29.5)	14-20 (0.5512 - 0.7874)	x		
19-25	400 (880)	120 (88.5)	19-25 (0.748 - 0.9843)	x		
22-30	800 (1760)	180 (132.8)	22-30 (0.8661 - 1.1811)	x	x	
30-40	1600 (3530)	350 (258.1)	30-40 (1.1811 - 1.5748)	x	x	
40-50	2800 (6170)	1100 (800)	40-50 (1.5748 - 1.9685)	x	x	
50-80	7000 (15430)	2350 (1700)	50-80 (1.9685 - 3.1496)		x	
80-120	12000 (24460)	10000 (7230)	80-120 (3.1496 - 4.7244)		x	
120-180	22000 (48500)	20000 (14468)	120-180 (4.7244 - 7.0866)			x
170-230	64000 (141090)	41000 (29660)	170-230 (6.6929 - 9.0551)			x

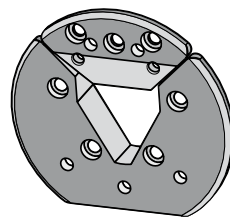
Różne kształty wkładek Different insert shapes



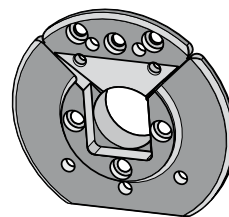
VT 1



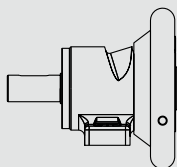
VT 2



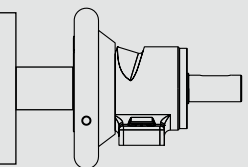
VT 6



VT 7

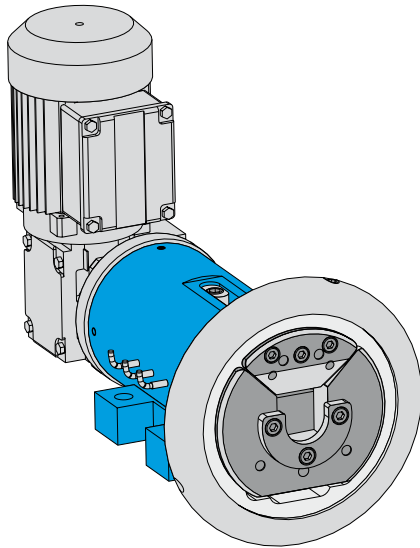
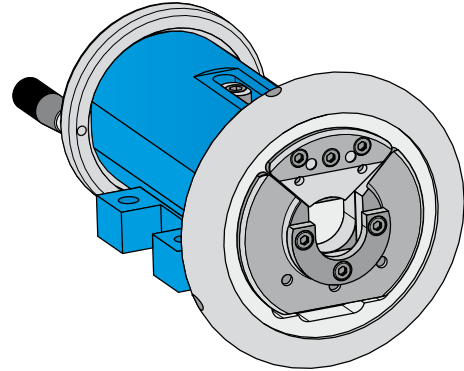
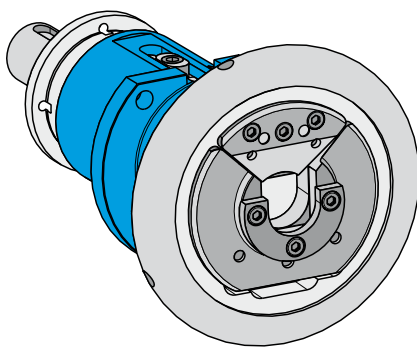


Safety chucks





Uchwyty przesuwne



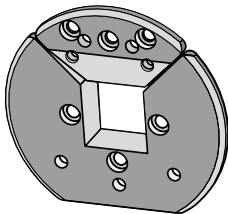
Typ Model	max. obciążenie/ kg (max. beam weight / lbs)	max. moment obrotowy/ Nm (max. torque / ft/lb)	wymiary wałka/mm (Square bar / inch)	Wersja VT Type VT
22-30	800 (1760)	180 (132.8)	22-30 (0.8661 - 1.1811)	x
30-40	1600 (3530)	350 (258.1)	30-40 (1.1811 - 1.5748)	x
40-50	2800 (6170)	1100 (800)	40-50 (1.5748 - 1.9685)	x

Regulacja: 50 mm / 100 mm
Adjustment:

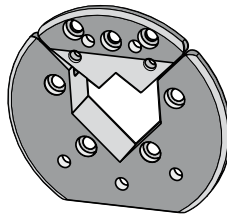
Opcja: automatyczna regulacja

Option: motorized adjustment

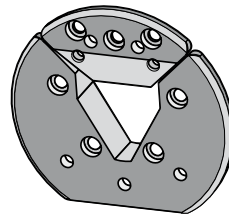
Różne kształty wkładek
Different insert shapes



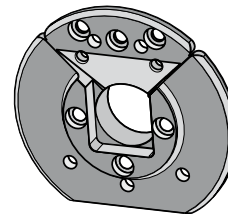
VT 1



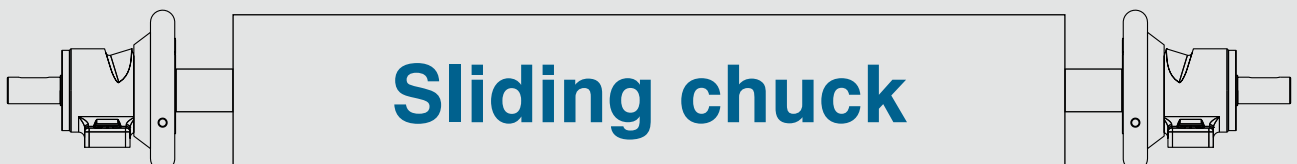
VT 2



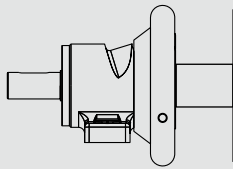
VT 6



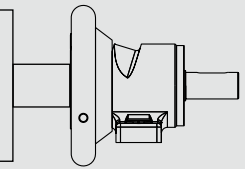
VT 7



Sliding chuck

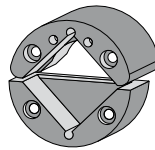


Uchwyty pneumatyczne



seria A
A series

Typ Model	max. obciążenie/ kg (max. beam weight / lbs)	max. moment obrotowy/ Nm (max. torque / ft/lb)	wymiary wałka/mm (Square bar / inch)	Wersja VT Type VT
A40	1600 (3530)	350 (250)	40 (1.5748)	x
A50	2800 (6170)	1100 (800)	50 (1.9658)	x
A80	7000 (15430)	2350 (1700)	80 (3.1496)	x

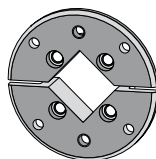


VT 2

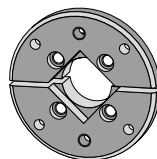


seria P
P series

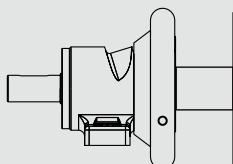
Typ Model	max. obciążenie/ kg (max. beam weight / lbs)	max. moment obrotowy/ Nm (max. torque / ft/lb)	wymiary wałka/mm (Square bar / inch)	Wersja VT Type VT
P40	1600 (3530)	350 (250)	40 (1.5748)	x
P50	2800 (6170)	1100 (800)	50 (1.9658)	x



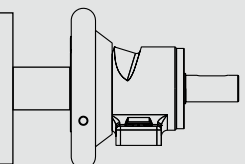
VT2



VT 7



Pneumatic chuck





Hamulce

Hamulce	ESB	DSB	Multi
Max. moment hamowania	30 - 110 Nm	200 - 440 Nm	120 - 1200 Nm
Dla uchwytów bezpieczeństwa	Mini / 19-25 / 22-30 / 30-40 / 40-50 / 50-80 / Uchwyty przesuwne / Seria A / Seria P		



Brakes	ESB	DSB	Multi
max. brake torque	22 - 800 ft/lb	140 - 320 ft/lb	87 - 870 ft/lb
for Safety chuck:	Mini / 19-25 / 22-30 / 30-40 / 40-50 / 50-80 / Sliding Chucks / Series A / Series P		



ESB / DSB

Multi

Pojedyncze oraz podwójne tarcze hamulcowe wykorzystywane są w prostych aplikacjach z uchwytami bezpieczeństwa.

System hamulcowy dostępny jest w różnych wersjach: manualnej, pneumatycznej i pneumatycznej z siłownikiem membranowym

Single disc brakes and Double disc brakes are usable for simple applications with safety chucks.

The brake system is available in different versions

- manual, pneumatical, pneumatical with membrane cylinder

- łatwość dostosowania do różnych zakresów momentu obrotowego
- szybka i łatwa zamiana okładzin szczęk hamulca, wentylowana tarcza hamulcowa
- Przystosowany do różnych opcji montażu
- Najlepsza jakość w stosunku do ceny
- Szeroki zakres momentu obrotowego oraz gwarantowana wysoka wydajność
- Nasze modyfikacje standardowych części sprawiają, że utrzymanie ich jest łatwe i mniej kosztowne
- specjalne klocki hamulcowe redukujące hałas oraz wibracje
- hamulec nie tylko stosowany z uchwytami bezpieczeństwa - jest to uniwersalny hamulec do wszystkich aplikacji

- easily adaptable to different torque ranges and power requirements
- quick and easy change out of the brake linings
- ventilated brake rotor
- adaptable to many different mounting arrangements
- better value for your purchase price
- wide range of torque and performance requirements
- our huge inventory of these standard parts makes maintenance easy and less expensive
- brake pad dampeners reduce noise and vibration
- more than a safety chuck brake - a brake for use in all applications

Wszystkie nasze hamulce są kompatybilne z uchwytami Boschert.

W razie pytań skontaktuj się z nami.

All our brakes are adjusted to fit to Boschert Chucks.

For more information please have a look at the catalog or contact us.



Brakes



Easy Wind Easy Wind Twin Easy Wind Sensitive

Kontrola napięcia wstęgi
„Plug and Play”

- łatwość montażu
- stałe napięcie na całej średnicy
- czujnik ultradźwiękowy mierzący średnicę rolki
- łatwość obsługi

The „Plug and Play“
Tension Control

- easy installation
- constant tension over whole diameter
- ultrasonic sensor measuring the roll diameter
- simple to use

Easy Wind:

Standardowe rozwiązanie dla jednej rolki
Standard solution for one roll

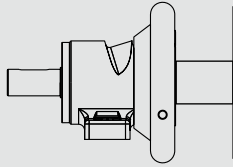
Easy Wind Twin:

Rozwiązanie dla dwóch rolek (dwa czujniki, jeden zespół kontrolny)
The solution for two rolls (two sensors, one control unit)

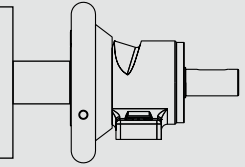
Easy Wind Sensitive:

System hamowania z nastawną ilością tłoczków hamujących
Each brake caliper can be shut on or off





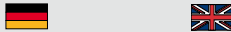
Osoby kontaktowe Safety chuck team



Helmut Turowski

Kierownik Sprzedaży
Sales manager

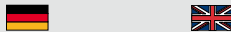
Phone: + 49 (0) 7621 9593 36
h.turowski@boschert.de



Silvia Schwarzwälder

Sprzedaż Podpory Wałów
Sales Safety Chucks

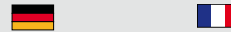
Phone: + 49 (0) 7621 9593 26
s.schwarzwaelder@boschert.de



Sabrina Schleith

Sprzedaż Podpory Wałów
Sales Safety Chucks

Phone: + 49 (0) 7621 9593 74
s.schleith@boschert.de



Antoine Pelayo

Konstruktor
Designer

Phone: + 49 (0) 7621 9593 37
a.pelayo@boschert.de



Alexander Strohmeier

Konstruktor
Designer

Phone: + 49 (0) 7621 9593 27
a.strohmeier@boschert.de



Division wind technology

Ludwig Boschert GmbH & Co. KG
Mattenstrasse 1
79541 Lörrach - Hauingen
Germany

Phone: + 49 (0) 7621 - 9593 0
Fax: + 49 (0) 7621 - 5518 4
E-mail: infokl@boschert.de
Internet: www.boschert.de



Marcin Kismanowski

Kierownik działu mechatroniki
Sales manager mechatronics

Phone: + 48 5866 0959 6
E-mail: mk@bibusmenos.pl



BIBUS MENOS

ul. Spadochroniarzy 18
80-298 Gdańsk
Polska

Tel.: + 48 5866 0957 0
Fax: + 48 5866 1713 2
E-mail: info@bibusmenos.pl
Internet: www.bibusmenos.pl

