



KINA GUMMIPLADER - COMMERCIAL QUALITY

Varene er prisgunstige alternativer til Europa plader. Ikke en erstatning for europæiske kvaliteter.

Hele ruller leveres i plastfolie. Pladerne er et godt alternativ til hovedparten af de gængse opgaver. Anbefales ikke til højkvalitetspakninger med store krav til tolerancer og mekanisk styrke. Sammenlign evt. de tekniske beskrivelser. Pladerne har større tykkelsestolerancer end de europæiske. Mange andre kvaliteter kan skaffes i større mængder.

CHINA RUBBER SHEETS - COMMERCIAL QUALITY

Excellent alternatives to European sheets at very favourable prices. SHOULD NOT be understood as a substitute for European qualities. The rubber sheets are delivered on rolls wrapped in plastic. The sheets are good alternatives for most common tasks. Cannot be recommended for high-quality seals with high demands on tolerances and mechanical strength. In case of doubt please compare the technical descriptions. The sheets have higher tolerances on thickness than the European ones. Many other qualities are available if large quantities are required.

Gummimåtter / Rubber sheets

Sort prisgunstig gummiplade til almen brug, hvor der ikke stilles større krav til trækstyrke. Bruges til pakninger, mellemlæg m.m.

Black commercial rubber mat for normal use, where there are no specific demands on tensile strength. Useful for seals.

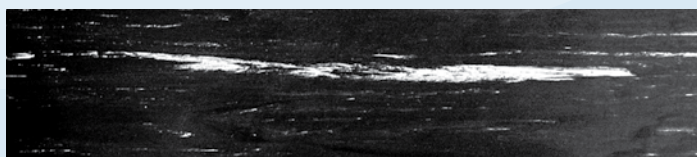
Art.	Thickness (mm)	Width (mm)	Length (mm)	Insertion
38.400-1.5	1,5	1.400	20.000	0
38.400-2	2	1.400	20.000	1
38.400-3	3	1.400	20.000	1
38.400-4	4	1.400	20.000	1
38.400-5	5	1.400	10.000	1
38.400-6/650	6	650	10.000	2
38.400-6	6	1.400	10.000	2
38.400-8	8	1.400	10.000	2
38.400-10	10	1.400	10.000	2
38.400-12	12	1.400	10.000	2
38.400-15	15	1.400	5.000	0
38.400-20	20	1.400	5.000	0
38.400-25	25	1.400	5.000	0

Gummimåtter / Rubber sheets

Bus- og tog-gangmåtte, marble-mønster/farve. 2 meter bredde, fås i 25 meters ruller.

Bus and train walk-away mat, marble pattern/color. 2 metres wide, length 25 metres.

Art.	Thickness (mm)	Width (mm)	Length (mm)	Insertion
38.428	3	2.000	25.000	0



Data	
Gummi / Rubber	NR / SBR
Farve / Color	Black
Kvalitet / Quality	Commercial
Hårdhed / Hardness - Shore A	70
Densitet / Gravity - g/cm ³	1,55
Forlængelse / Elongation - %	200
Arbejdstemperatur / Working temperature - °C	-20 +70
Trækstyrke / Tensile strength - N/mm ²	4

Data	
Mønster / Design	Marmor / Marble
Farve / Color	Black
Kvalitet / Quality	Commercial
Hårdhed / Hardness - Shore A	70
Densitet / Gravity - g/cm ³	1,5
Forlængelse / Elongation - %	250
Arbejdstemperatur / Working temperature - °C	-40 +80
Trækstyrke / Tensile strength - N/mm ²	3,5

Blød paragummi/naturgummi / Soft para rubber

Rød naturgummiplade. Meget blød, meget elastisk, stor friktion.

Red natural rubber sheet, very soft. Highly elastic, good friction.

Art.	Thickness (mm)	Width (mm)	Length (mm)	Insertion
38.401-2	2	1.400	10.000	0
38.401-3	3	1.400	10.000	0
38.401-4	4	1.400	10.000	0
38.401-5	5	1.400	10.000	0
38.401-6	6	1.400	10.000	0
38.401-10	10	1.400	10.000	0
38.401-15	15	14.000	5.000	0
38.401-20	20	14.000	5.000	0

Data	
Gummi / Rubber	Natur
Farve / Color	Rød / Red
Kvalitet / Quality	Commercial
Hårdhed / Hardness - Shore A	40
Densitet / Gravity - g/cm ³	1,25
Forlængelse / Elongation - %	550
Arbejdstemperatur / Working temperature - °C	-20 +90
Trækstyrke / Tensile strength - N/mm ²	18

EPDM Gummi Sort / Black

Sort EPDM gummi, meget god ozon- og vejrbestandighed.

God temperaturbestandighed.

Black EPDM rubber with high resistance to ozon and climate. Very resistant to cold and hot applications.

Art.	Thickness (mm)	Width (mm)	Length (mm)	Insertion
38.402-0,5	0,5	1.200	10.000	0
38.402-1X	1	1.400	20.000	0
38.402-2X	2	1.400	10.000	0
38.402-3X	3	1.400	10.000	0
38.402-4X	4	1.400	10.000	0
38.402-5X	5	1.400	10.000	0

Data	
Gummi / Rubber	EPDM
Farve / Color	Sort / Black
Kvalitet / Quality	Commercial
Hårdhed / Hardness - Shore A	70
Densitet / Gravity - g/cm ³	1,30
Forlængelse / Elongation - %	300
Arbejdstemperatur / Working temperature - °C	-40 +100
Trækstyrke / Tensile strength - N/mm ²	6 - 7

CR / Chloroprene Sort / Black

Sort CR gummiplade god vejr/vind- og ozonbestandighed, egnet hvor der ikke stilles krav til træk/rivstyrke. Betinget oliebestandig.

Black CR rubber plate, good climate resistance, used where there are no specific demands to tensile strength. Conditional oil resistance.

Art.	Thickness (mm)	Width (mm)	Length (mm)	Insertion
38.403-2	2	1.400	20.000	0
38.403-3	3	1.400	20.000	0
38.403-4	4	1.400	20.000	0
38.403-5	5	1.400	10.000	0
38.403-6	6	1.400	10.000	0
38.403-8	8	1.400	10.000	0

Data	
Gummi / Rubber	CR
Farve / Color	Sort / Black
Kvalitet / Quality	Commercial
Hårdhed / Hardness - Shore A	65
Densitet / Gravity - g/cm ³	1,55
Forlængelse / Elongation - %	280
Arbejdstemperatur / Working temperature - °C	-40 +90
Trækstyrke / Tensile strength - N/mm ²	3,5

Kinagummiplader / Rubber sheets from China

NBR / NITRIL - Sort / Black

Sort prisgunstig nitril med gode mekaniske egenskaber. Egnede til alle alifatisk og aromatiske olier, benzin.

Black commercial nitrile with good mechanical properties. Recommended for aliphatic and aromatic oils, petrol.

Art.	Thickness (mm)	Width (mm)	Length (mm)	Insertion
38.304-1.5	1,5	1.400	20.000	0
38.404-2	2	1.400	20.000	0
38.404-3	3	1.400	20.000	0
38.404-4	4	1.400	20.000	0
38.404-5	5	1.400	10.000	0
38.404-6	6	1.400	10.000	0
38.404-8	8	1.400	10.000	0
38.404-10	10	1.400	10.000	0
38.404-12	12	1.400	5.000	0
38.404-15	15	1.400	5.000	0
38.404-20 *	20	1.400	5.000	0

Data	
Hårdhed / Hardness - Shore A	70
Densitet / Density - g/cm ³	1,49
Kvalitet / Quality	Commercial
Forlængelse / Elongation - %	330
Arbejdstemperatur / Working temperature - °C	-30 +70
Trækstyrke / Tensile strength - N/mm ²	10

Slid-gummi / Wearing rubber - Sort / Black

Slidgummi med høj træk/rivstyrke.

Egnede til alle stærkt slidende applikationer, grusgrave, sandblæsekabiner

Wearing/abrasion rubber with high tensile strength.

Recommended for wearing application, gravel pits, sandblasting.

Art.	Thickness (mm)	Width (mm)	Length (mm)	Insertion
38.405-6	6	1.400	10.000	0
38.405-8 *	8	1.400	10.000	0
38.405-10	10	1.400	10.000	0
38.405-10X *	10	2.000	10.000	0
38.405-15	15	1.400	10.000	0
38.405-20 *	20	1.400	5.000	0
38.405-40 *	40	1.200	7.000	0

Data	
Hårdhed / Hardness - Shore A	60
Densitet / Density - g/cm ³	1,30
Forlængelse / Elongation - %	400
Arbejdstemperatur / Working temperature - °C	-30 +70
Trækstyrke / Tensile strength - N/mm ²	15

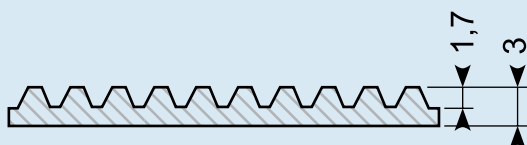
NR/SBR - Sort / Black - Grå / Grey

** = sort / black - 100% virgin quality SBR

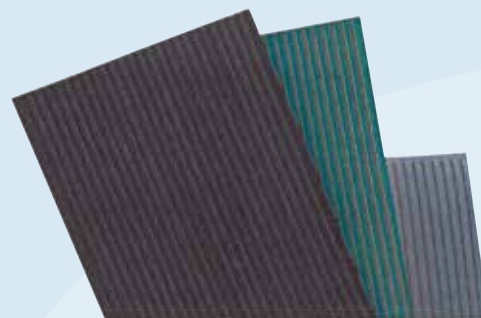
Lugtfri / non-smelling

Finnriflet gummiplade, skridsikker plade til kabiner, arbejdsborde, hylder, gangarealer, køretøjer, sportsaktiviteter, udstillinger.

Fine-ribbed rubber mat, non-slip coverings for cabins, working benches, shelves, corridors, vehicles, sporting facilities, exhibition floors.



Art.	Thickness (mm)	Width (mm)	Length (mm)	Insertion	Color
38.407-3X **	3	1200	20000	0	Black
38.407-3 **	3	1400	20000	0	Black
38.407-3C	3	1400	20000	0	Black
38.407-3G	3	1400	20000	0	Grey
38.407-3XL	3,5	1.800	10.000	0	Black



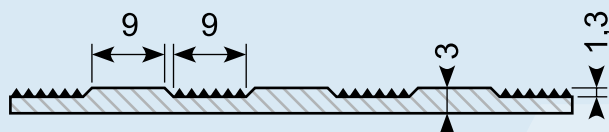
Data	38.407-3C	38.407-3G	**
Hårdhed / Hardness - Shore A	70	70	70
Densitet / Density - g/cm ³	1,6	1,6	1,6
Forlængelse / Elongation - %	280	280	280
Arbejdstemperatur / Working temperature - °C	-10 +70	-10 +70	-20 +70
Trækstyrke / Tensile strength - N/mm ²	3,5	3,5	5

Busmåtte / Bus mats

NR / SBR = Natur / SBR

Mellemriflet plade, egnet til gulv og vægbeklædning til busser, både, dyretransport, værksteder mm.

Medium-ribbed mat, recommended for floors and walls for buses, boats, animal transport, work shops.



Art.	Thickness (mm)	Width (mm)	Length (mm)	Insertion
38.418	3	1.500	15.000	0
38.418N *	3	1.500	15.000	0



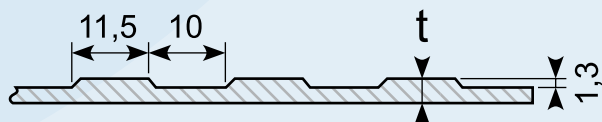
Data	38.418 NR / SBR	38.418N NBR
Hårdhed / Hardness - Shore A	70	70
Densitet / Density - g/cm ³	1,6	1,45
Kvalitet / Quality	Commercial	Commercial
Forlængelse / Elongation - %	280	250
Arbejdstemperatur / Working temperature - °C	-10 +70	-10 +70
Trækstyrke / Tensile strength - N/mm ²	3,5	6

Busmåtte / Bus mats - Commercial Quality

NR / SBR = Natur / SBR

** = Sort / Black - 100% virgin quality SBR

Lugtfri / Non smelling



Art.	Thickness (t) (mm)	Width (mm)	Length (mm)	Insertion
38.421C	5	1.400	10.000	0
38.420C	5	2.000	10.000	0
38.419 **	3,5	2.000	10.000	0
38.419X **	3,5	1.400	20.000	0
38.420 **	5	2.000	10.000	0
38.420 BOX ** (Wooden box)	5	2.000	50.000	0



Bredriflet plade, egnet til gulv og vægbeklædning til busser, både, dyretransport, værksteder mm.

Wide-ribbed mat, recommended for floors and walls for buses, boats, animal transport, work shops.

Data	NR / SBR	SBR **
Hårdhed / Hardness - Shore A	70	70
Densitet / Density - g/cm ³	1,6	1,6
Forlængelse / Elongation - %	280	280
Arbejdstemperatur / Working temperature - °C	-10 +70	-10 +70
Trækstyrke / Tensile strength - N/mm ²	3,5	5

Kinagummiplader / Rubber sheets from China

Diamantmätte / Diamond mat

Skridsikker PVC-mätte

PVC mat non-skid

Art.	Thickness (mm)	Width (mm)	Length (mm)	Insertion
37.245P	3	1.200	10.000	0

Current stock available



Data	
Hårdhed / Hardness - Shore A	80
Densitet / Density - g/cm ³	1,6
Forlængelse / Elongation - %	280
Arbejdstemperatur / Working temperature - °C	-10 +70
Trækstyrke / Tensile strength - N/mm ²	3,5

Knopmätte / Studded Flooring

Knopmätte, anbefales til trafikerede arealer, metro, lufthavne, supermarkeder, elevatorer, busser, toge, lastbiler, både m.m.

Studded flooring, recommended for high traffic areas such as metro, airports, supermarkets, lifts, buses, trains, trucks, boats.

Art.	Thickness (mm)	Width (mm)	Length (mm)	Insertion	Color
38.427-3C	3,5	1.200	10.000	0	Black
38.427-3GC	3,5	1.200	10.000	0	Grey



Data	Black	Grey
Hårdhed / Hardness - Shore A	65 - 70	65 - 70
Densitet / Density - g/cm ³	1,5	1,6
Kvalitet SBR / Quality SBR	Commercial	Commercial
Forlængelse / Elongation - %	150	150
Arbejdstemperatur / Working temperature - °C	-20 +70	-20 +70
Brudstyrke / Tear resistance - N/mm ²	3	3

Dørkmätte / Checker mat

Dørkmätte til industrigulve og maskinområder, varehuse, trafikerede områder, skridsikker overflade.

Studded flooring, recommended for high traffic areas such as metro, airports, supermarkets, lifts, buses, trains, trucks, boats.

Art.	Thickness (mm)	Width (mm)	Length (mm)	Insertion	Color
38.425-3	3	1.400	10.000	0	**
38.425-3C	3	1.400	10.000	0	C
38.425-5	5	1.400	10.000	0	**
38.425-5C	5	1.400	10.000	0	C
38.425N-3	3	1.400	10.000	0	NBR
38.425N-5	5	1.400	10.000	0	NBR
38.426-3	3	2.000	10.000	0	**
38.426-3C	3	2.000	10.000	0	C
38.426-5	5	2.000	10.000	0	**
38.426-5C	5	2.000	10.000	0	C
38.426-8C	8	2.000	10.000	0	C



Data	NR / SBR	NR / NBR Virgin **	NBR
Hårdhed / Hardness - Shore A	70	70	70
Densitet / Density - g/cm ³	1,6	1,6	1,45
Forlængelse / Elongation - %	350	350	250
Arbejdstemperatur / Working temperature - °C	-10 +70	-10 +70	-10 +70
Trækstyrke / Tensile strength - N/mm ²	3,5	5	6

NR/SBR = Natur / SBR

NBR = Oliebestandig / oil resistant

** = 100% Virgin quality lugtfri / non smelling / geruchsfrei

C = commercial quality

Viton-gummi

Art.	Thickness (mm)	Width (mm)	Length (mm)	Insertion
38.429-2 *	2	1.200	10.000	0

Min. order: 12 m²

Data	
Hårdhed / Hardness - Shore A	70
Densitet / Density - g/cm ³	-
Forlængelse / Elongation - %	250
Arbejdstemperatur / Working temperature - °C	-
Trækstyrke / Tensile strength - N/mm ²	7

* Skaffevare / Special order item