

Technika Próżniowa

Przyszłość zależy od dobrego wyboru produktu



Wydanie Specjalne

www.piab.com

 **piab**

B150



Przyssawka z krótkim mieszkiem

- ▶ Odpowiednie do regulacji poziomu. Kilka przyssawek z krótkimi mieszkami zamocowanych w jednym urządzeniu może przenosić przedmioty o różnicowanej wysokości i kształcie, na przykład wytłoczki lub blachy faliste.
- ▶ Ruch podnoszący może zostać wykorzystany do oddzielania małych i cienkich przedmiotów.
- ▶ W celu zapewnienia precyzji i bezpieczeństwa transportu, przy sile podnoszenia skierowanej równoległe do powierzchni przenoszone mogą być jedynie przedmioty o niewielkim ciężarze.

Siły podnoszenia i dane techniczne

Siła podnoszenia prostopadła do powierzchni, N, przy poziomie podciśnienia			Siła podnoszenia równoległa do powierzchni, N, przy poziomie podciśnienia			Objętość cm ³	Min. promień krzywizny mm	Maks. ugięcie pionowe mm	Waga części gumowej g
20 -kPa	60 -kPa	90 -kPa	20 -kPa	60 -kPa	90 -kPa				
294	686	883	—	—	—	650	75	45	265

Specyfikacja materiałów

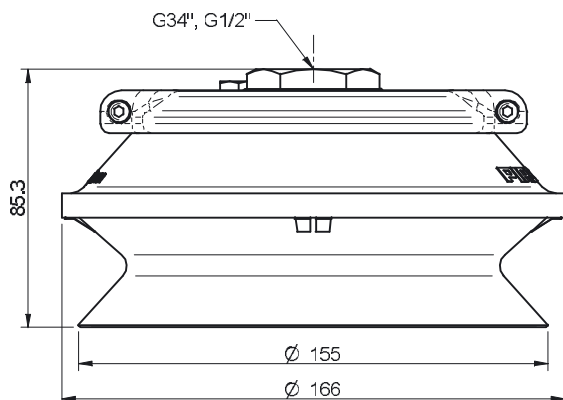
Materiał	Kolor	Twardość °Shore A	Temperatura pracy °C
Nitryl-PVC, NPV	Czarny	50	0–90
Silikon, SIL	Czerwony	50	-40–200

Odporność materiałów

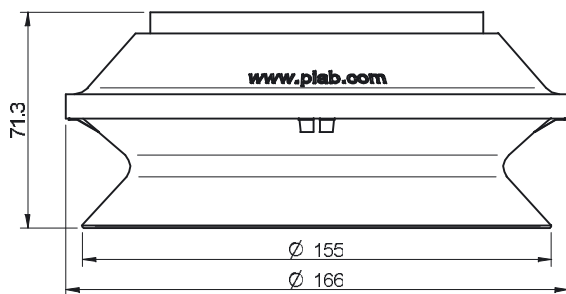
Materiał	Odporność na zużycie	Olej	Warunki atmosferyczne i ozon	Hydroliza	Benzyna	Stężone kwasy	Alkohol	Utlenianie
Nitryl-PVC, NPV	Doskonała	Doskonała	Dobra	Dobra	Doskonała	Umiarkowana	Dobra	Dobra
Silikon, SIL	Dobra	Słaba	Doskonała	Umiarkowana	Słaba	Słaba	Dobra	Doskonała

Dane do zamówienia

Kompletne przyssawki	Art. Nr
Przyssawka B150 Nitril-PVC, G1/2" żeński, z filtrem siatkowym	0101931
Przyssawka B150 Nitril-PVC, G3/4" żeński, z filtrem siatkowym	0101932
Przyssawka B150 Silikon, G1/2" żeński, z filtrem siatkowym	0101928
Przyssawka B150 Silikon, G3/4" żeński, z filtrem siatkowym	0101929



Część gumowa	Art. Nr
Przyssawka B150 Nitril-PVC	3150109P
Przyssawka B150 Silikon	3150109S



Mocowanie	Art. Nr
Mocowanie 150, G1/2" żeńskie, z filtrem siatkowym	0100564
Mocowanie 150, G3/4" żeńskie, z filtrem siatkowym	0100567

Dodatkowe informacje oraz zwymiarowane rysunki znajdują się w rozdziale Mocowania przyssawek/chwytaków.