

D20-2 FDA



Przyssawka głęboka

- ▶ Wykonane z silikonu spełniającego wymagania FDA 21 CFR 177.2600.
- ▶ Odpowiednie do podnoszenia przedmiotów o powierzchniach zakrzywionych i nieregularnych.
- ▶ Przyssawki mogą chwytać naroża i krawędzie przedmiotów.

Siły podnoszenia i dane techniczne

Siła podnoszenia prostopadła do powierzchni, N, przy poziomie podciśnienia			Siła podnoszenia równoległa do powierzchni, N, przy poziomie podciśnienia			Objętość cm ³	Min. promień krzywizny mm	Maks. ugięcie pionowe mm	Waga części gumowej g
20 -kPa	60 -kPa	90 -kPa	20 -kPa	60 -kPa	90 -kPa				
5.9	15.0	18.0	—	—	—	2.5	8.0	4.5	2.2

Specyfikacja materiałowa

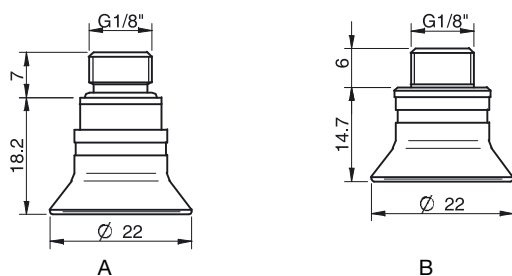
Materiał	Kolor	Twardość °Shore A	Temperatura pracy °C
Silikon, SIL FDA	Przezroczysty	50	-40–200

Odporność materiałów

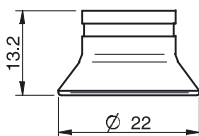
Materiał	Odporność na zużycie	Olej	Warunki atmosferyczne i ozon	Hydroliza	Benzyna	Stężone kwasy	Alkohol	Utlenianie
Silikon, SIL FDA	Dobra	Słaba	Doskonała	Umiarkowana	Słaba	Słaba	Dobra	Doskonała

Dane do zamówienia

	Kompletne przyssawki	Art. Nr
A	Przyssawka D20-2 Silikon FDA, G1/8" męski, z filtrem siatkowym	9909712
B	Przyssawka D20-2 Silikon FDA, G1/8" męski/M5 żeński, z filtrem siatkowym	9909713



Część gumowa	Art. Nr
Przyssawka D20-2 Silikon FDA	0200444



Mocowania	Art. Nr
Mocowanie G1/8" męskie, z filtrem siatkowym	3250085
Mocowanie G1/8" męskie / M5 żeńskie, z filtrem siatkowym	0101152

Dodatkowe informacje oraz zwymiarowane rysunki znajdują się w rozdziale Mocowania przyssawek/ chwytaków.