

# Technika Próżniowa

Przyszłość zależy od dobrego wyboru produktu



Wydanie Specjalne

[www.piab.com](http://www.piab.com)

 **piab**

## F110P



### Przyssawka płaska z ożebrowaniem

- ▶ Odpowiednia do przenoszenia przedmiotów o powierzchniach płaskich i chropowatych.
- ▶ Dość dobra stabilność i niewielkie ugięcie pionowe.
- ▶ Zalecane do stosowania przy sile podnoszenia skierowanej równoległe do powierzchni przenoszonego przedmiotu
- ▶ W przyssawkach dwukolorowych mieszek oraz wargę uszczelniającą wykonane są z materiałów o różnej twardości, co powoduje, że przyssawka jest mocna i stabilna, jednocześnie zaś miękka i elastyczna.
- ▶ Przyssawki ze specjalnie opracowanego materiału DURAFLEX® łączą w sobie elastyczność gumy i odporność na zużycie poliuretanu. Materiał DURAFLEX® nie pozostawia śladów na przenoszonym przedmiocie.

### Siły podnoszenia i dane techniczne

Materiał	Siła podnoszenia prostopadła do powierzchni, N, przy poziomie podciśnienia			Siła podnoszenia równoległa do powierzchni, N, przy poziomie podciśnienia			Objętość cm <sup>3</sup>	Min. promień krzywizny mm	Maks. ugięcie pionowe mm	Waga części gumowej g
	20 -kPa	60 -kPa	90 -kPa	20 -kPa	60 -kPa	90 -kPa				
PU30°/60°	167	432	591	149	441	617	60	250	4	82
PU60°	191	498	705	297	523	664	60	250	4	133

### Specyfikacja materiałowa

Materiał	Kolor	Twardość °Shore A	Temperatura pracy °C
Poliuretan, PU30	Żółty	30	10–50
Poliuretan, PU60	Zielony przezroczysty	60	10–50

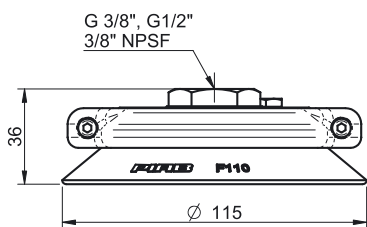
### Odporność materiałów

Odporność na zużycie	Olej	Warunki atmosferyczne i ozon	Hydroliza	Benzyna	Stężone kwasy	Etanol	Metanol	Utlenianie
Doskonała	Doskonała	Doskonała	Umiarkowana**	Umiarkowana	Umiarkowana**	Umiarkowana	Słaba	Słaba

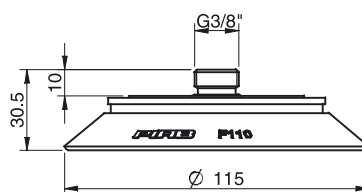
\*\*Prosimy o kontakt z firmą Piab.

## Dane do zamówienia

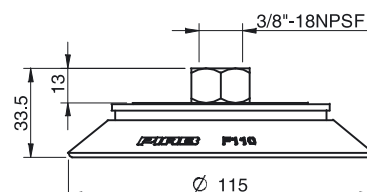
	Kompletne przyssawki	Art. Nr
A	Przyssawka F110P Poliuretan 30/60, G3/8" żeński, z filtrem siatkowym	0106353
A	Przyssawka F110P Poliuretan 30/60, 3/8" NPSF żeński, z filtrem siatkowym	0106354
A	Przyssawka F110P Poliuretan 30/60, G1/2" żeński, z filtrem siatkowym	0106355
D	Przyssawka F110P Poliuretan 30/60, G1/2" żeński, z zaworem stożkowym	0129927
A	Przyssawka F110P Poliuretan 60, G3/8" żeński, z filtrem siatkowym	0111595
A	Przyssawka F110P Poliuretan 60, 3/8" NPSF żeński, z filtrem siatkowym	0111596
A	Przyssawka F110P Poliuretan 60, G1/2" żeński, z filtrem siatkowym	0111597
D	Przyssawka F110P Poliuretan 60, G1/2" żeński, z zaworem stożkowym	0129930
B	Przyssawka F110P Poliuretan 30/60, wkład gwintowany G3/8" z filtrem siatkowym	0106798
B	Przyssawka F110P Poliuretan 60, wkład gwintowany G3/8", z filtrem siatkowym	0107323
C	Przyssawka F110P Poliuretan 30/60, 3/8" NPSF żeński	0108802
C	Przyssawka F110P Poliuretan 60, 3/8" NPSF żeński	0108803



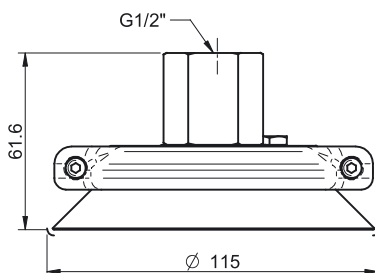
A



B



C

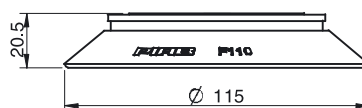


D

	Część gumowa	Art. Nr
A	Przyssawka F110P Poliuretan 30/60	0104725
A	Przyssawka F110P Poliuretan 60	0111593
B	Przyssawka F110P Poliuretan 30/60, do wkładu gwintowanego	0106796
B	Przyssawka F110P Poliuretan 60, do wkładu gwintowanego	0107322



A



B

	Mocowanie	Art. Nr
	Mocowanie G3/8" żeńskie, z filtrem siatkowym	0100557
	Mocowanie 110, 3/8" NPSF żeńskie, z filtrem siatkowym	0100559
	Mocowanie 110, G1/2" żeńskie, z filtrem siatkowym	0100561
	Mocowanie 110, G1/2" żeńskie, z zaworem stożkowym	0100563
	Wkład gwintowany G3/8" męski, z o-ringiem i z filtrem siatkowym	0107148

*Dodatkowe informacje oraz zwymiarowane rysunki znajdują się w rozdziale Mocowania przyssawek/ chwytaków.*

Części zamienne	Materiał	Temperatura pracy °C	Art. No.
Zawór stożkowy Mocowanie 110 & 150	Al/SS/NBR	-40-110	3350034