

Technika Próżniowa

Przyszłość zależy od dobrego wyboru produktu



Wydanie Specjalne

www.piab.com

 **piab**

F20



Przyssawka płaska z ożebrowaniem

- ▶ Odpowiednia do przenoszenia przedmiotów o powierzchniach płaskich.
- ▶ Dobra stabilność i niewielkie ugięcie pionowe.
- ▶ Zalecane do stosowania przy sile podnoszenia skierowanej równoległe do powierzchni przenoszonego przedmiotu.
- ▶ Wewnętrzne ożebrowanie zapobiega deformacji cienkich, delikatnych przedmiotów oraz zapewnia dodatkowe tarcie podczas przenoszenia równoległego.

Siły podnoszenia i dane techniczne

Siła podnoszenia prostopadła do powierzchni, N, przy poziomie podciśnienia			Siła podnoszenia równoległa do powierzchni, N, przy poziomie podciśnienia			Objętość cm ³	Min. promień krzywizny mm	Maks. ugięcie pionowe mm	Waga części gumowej g
20 -kPa	60 -kPa	90 -kPa	20 -kPa	60 -kPa	90 -kPa				
6.0	14.5	19.0	5.0	8.0	8.5	1.0	18	1.5	1.2

Specyfikacja materiałowa

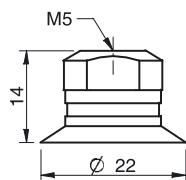
Materiał	Kolor	Twardość °Shore A	Temperatura pracy °C
Chloropren, CR	Czarny	50	-40–110
Silikon, SIL	Czerwony	50	-40–200

Odporność materiałów

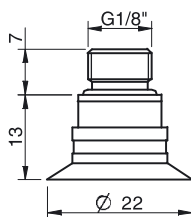
Materiał	Odporność na zużycie	Olej	Warunki atmosferyczne i ozon	Hydroliza	Benzyna	Stężone kwasy	Alkohol	Utlenianie
Chloropren, CR	Doskonała	Umiarkowana	Dobra	Dobra	Umiarkowana	Słaba	Dobra	Dobra
Silikon, SIL	Dobra	Słaba	Doskonała	Umiarkowana	Słaba	Słaba	Dobra	Doskonała

Dane do zamówienia

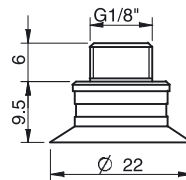
	Kompletne przyssawki	Art. Nr
A	Przyssawka F20 Chloropren, M5 żeński	0101259
A	Przyssawka F20 Chloropren, M5 żeński, z zaworem sterującym o podwójnym przepływie	0101265
B	Przyssawka F20 Chloropren, G1/8" męski, z filtrem siatkowym	0101260
B	Przyssawka F20 Chloropren, G1/8" męski, z filtrem siatkowym i z zaworem sterującym o podwójnym przepływie	0101266
C	Przyssawka F20 Chloropren, G1/8" męski/M5 żeński, z filtrem siatkowym	0101264
C	Przyssawka F20 Chloropren, G1/8" męski/M5 żeński, z zaworem sterującym o podwójnym przepływie	0101268
D	Przyssawka F20 Chloropren, 5xM5 żeński	0101263
A	Przyssawka F20 Silikon, M5 żeński	0101270
B	Przyssawka F20 Silikon, G1/8" męski, z filtrem siatkowym	0101271
B	Przyssawka F20 Silikon, G1/8" męski, z filtrem siatkowym i z zaworem sterującym o podwójnym przepływie	0101277
C	Przyssawka F20 Silikon, G1/8" męski/M5 żeński, z filtrem siatkowym	0101275
D	Przyssawka F20 Silikon, 5xM5 żeński	0101274
E	Przyssawka F20 Chloropren, G1/8" męski/M5 żeński, PA	0110950
E	Przyssawka F20 Silikon, G1/8" męski/M5 żeński, PA	0110334



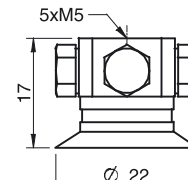
A



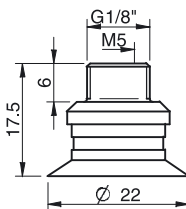
B



C

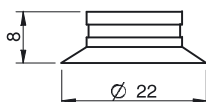


D



E

Część gumowa	Art. Nr
Przyssawka F20 Chloropren	0101129
Przyssawka F20 Silikon	0101130



Mocowanie	Art. Nr
Mocowanie M5 żeńskie	3250003
Mocowanie M5 żeńskie, z zaworem sterującym o podwójnym przepływie	3251001
Mocowanie G1/8" męskie, z filtrem siatkowym	3250085
Mocowanie G1/8" męskie, z filtrem siatkowym i z zaworem sterującym o podwójnym przepływie	3251002
Mocowanie G1/8" męskie / M5 żeńskie, z filtrem siatkowym	0101152
Mocowanie G1/8" męskie / M5 żeńskie, z zaworem sterującym o podwójnym przepływie	3251004
Mocowanie 5xM5 żeńskie	0100260
Mocowanie 5xM5 żeńskie, z zaworem sterującym o podwójnym przepływie	3251005
Mocowanie G1/8" męskie / M5 żeńskie, PA	3150196

Dodatkowe informacje oraz zwymiarowane rysunki znajdują się w rozdziale Mocowania przyssawek/chwyteków.