

F25MF



Przyssawka płaska z ożebrowaniem, nie pozostawiająca śladów na przenoszonym przedmiocie

- ▶ Przyssawki wykonane z TPU, materiału, który nie pozostawia śladów na przenoszonym przedmiocie.
- ▶ Odpowiednie do przenoszenia przedmiotów o powierzchniach płaskich.
- ▶ Charakteryzuje je dobra stabilność i niewielka strefa ruchu pionowego.
- ▶ Zalecane do stosowania przy sile podnoszenia skierowanej równoległe do powierzchni.

Siły podnoszenia i dane techniczne

Siła podnoszenia prostopadła do powierzchni, N, przy poziomie podciśnienia			Siła podnoszenia równoległa do powierzchni, N, przy poziomie podciśnienia			Objętość cm ³	Min. promień krzywizny mm	Maks. ugięcie pionowe mm	Waga części gumowej g
20 -kPa	60 -kPa	90 -kPa	20 -kPa	60 -kPa	90 -kPa				
6.3	24.5	35.5	9.0	24.5	36.3	1.1	23	1.5	1.7

Specyfikacja materiałów

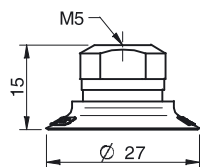
Materiał	Kolor	Twardość °Shore A	Temperatura pracy °C
Termoelastyczny poliuretan, TPU	Biały przezroczysty	81	-20–80

Odporność materiałów

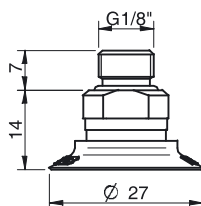
Odporność na zużycie	Olej	Warunki atmosferyczne i ozon	Hydroliza	Benzyna	Stężone kwasy	Alkohol	Utlenianie
Doskonała	Doskonała	Doskonała	Słaba	Słaba	Słaba	Dobra	Dobra

Dane do zamówienia

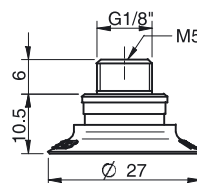
	Kompletna przysawka	Art. Nr
A	Przysawka F25MF Poliuretan termoelastyczny, M5 żeński	0101314
A	Przysawka F25MF Poliuretan termoelastyczny, M5 żeński, z zaworem sterującym o podwójnym przepływie	0101320
B	Przysawka F25MF Poliuretan termoelastyczny, G1/8" męski, z filtrem siatkowym	0101315
B	Przysawka F25MF Poliuretan termoelastyczny, G1/8" męski, z filtrem siatkowym i z zaworem sterującym o podwójnym przepływie	0101321
C	Przysawka F25MF Poliuretan termoelastyczny, G1/8" męski/M5 żeński, z filtrem siatkowym	0101319
D	Przysawka F25MF Poliuretan termoelastyczny, 5xM5 żeński	0101318



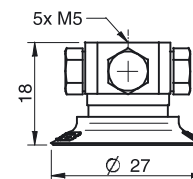
A



B

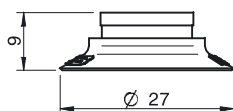


C



D

	Część gumowa	Art. Nr
	Przysawka F25MF Poliuretan termoelastyczny	0101140



	Mocowanie	Art. Nr
	Mocowanie M5 żeńskie	3250003
	Mocowanie M5 żeńskie, z zaworem sterującym o podwójnym przepływie	3251001
	Mocowanie G1/8" męskie, z filtrem siatkowym	3250085
	Mocowanie G1/8" męskie, z filtrem siatkowym i z zaworem sterującym o podwójnym przepływie	3251002
	Mocowanie G1/8" męskie / M5 żeńskie, z filtrem siatkowym	0101152
	Mocowanie G1/8" męskie / M5 żeńskie, z zaworem sterującym o podwójnym przepływie	3251004
	Mocowanie 5xM5 żeńskie	0100260
	Mocowanie 5xM5 żeńskie, z zaworem sterującym o podwójnym przepływie	3251005
	Mocowanie G1/8" męskie / M5 żeńskie, PA	3150196

Dodatkowe informacje oraz zwymiarowane rysunki znajdują się w rozdziale Mocowania przysawek/chwyteków.