

Technika Próżniowa

Przyszłość zależy od dobrego wyboru produktu



Wydanie Specjalne

www.piab.com

 **piab**

P3010 Moduł Szybkiego Uwalniania



- ▶ Opatentowany wielostopniowy wkład COAX® - MINI z wkładami Pi, Si i Xi.
- ▶ Szybkie opróżnianie objętości 3-60 cm³.
- ▶ Wyposażony w tłumik przepływowy i filtr próżniowy dla agresywnego środowiska.
- ▶ Wąska, kompaktowa, konfigurowalna i modułowa konstrukcja.
- ▶ Niska waga.

Dane techniczne

Opis	Jednostka	Wartość
Maksymalne ciśnienie zasilania	MPa	0.7
Poziom hałas	dBA	66-68
Temperatura pracy	°C	-10-50
Waga	g	168-320
Materiał		PP, PA, NBR, AI, SS

Tabele wydajności

W zależności od wyboru wkładu COAX®, dane wydajności pomp P3010 można znaleźć w tabelach przepływu podciśnienia, czasu opróżniania i przepływu przedmuchu dla modeli P3010 lub notach katalogowych wkładów COAX®.

Dane do zamówienia

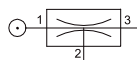
1. Wybierz obudowę		P3010 kod
Obudowa, przyłącza Ø=6 mm		00
Obudowa, przyłącza 1/8" NPSF		01
2. Wkłady COAX®		P3010 kod
Moduł ssący COAX® Pi12-3FSx1		AE
Moduł ssący COAX® Pi12-3FSx1, zawór zwrotny		AF
Moduł ssący COAX® Pi12-3FSx2		AG
Moduł ssący COAX® Pi12-3FSx2, zawór zwrotny		AH
Moduł ssący COAX® Si08-3FSx1		AA
Moduł ssący COAX® Si08-3FSx1, zawór zwrotny		AB
Moduł ssący COAX® Si08-3FSx2		AC
Moduł ssący COAX® Si08-3FSx2, zawór zwrotny		AD
Moduł ssący COAX® Xi10-3FSx1		AI
Moduł ssący COAX® Xi10-3FSx1, zawór zwrotny		AJ
Moduł ssący COAX® Xi10-3FSx2		AK
Moduł ssący COAX® Xi10-3FSx2, zawór zwrotny		AL
3. Wybór funkcji i modułu łączącego		P3010 kod
A	Moduł przyłączeniowy szybkiego uwalniania 10 i 6 mm, 3 cm ³	04
B	Moduł przyłączeniowy szybkiego uwalniania 8 i 6 mm, 30 cm ³	05
C	Moduł przyłączeniowy szybkiego uwalniania 8 i 6 mm, 60 cm ³	06
B	Moduł przyłączeniowy szybkiego uwalniania 10 i 6 mm, 30 cm ³	07
C	Moduł przyłączeniowy szybkiego uwalniania 10 i 6 mm, 60 cm ³	08
A	Moduł przyłączeniowy szybkiego uwalniania 1/4" NPSF i 6 mm, 3 cm ³	09
B	Moduł przyłączeniowy szybkiego uwalniania 1/4" NPSF i 6 mm, 30 cm ³	10
C	Moduł przyłączeniowy szybkiego uwalniania 1/4" NPSF i 6 mm, 60 cm ³	11
A	Moduł przyłączeniowy szybkiego uwalniania 8 i 6 mm, 3 cm ³	12
4. Wybór ES		P3010 kod
Bez układu oszczędzania energii		AA
Zawór DS23		AB

Więcej informacji o zaworze DS 23 znajduje się w notach katalogowych.

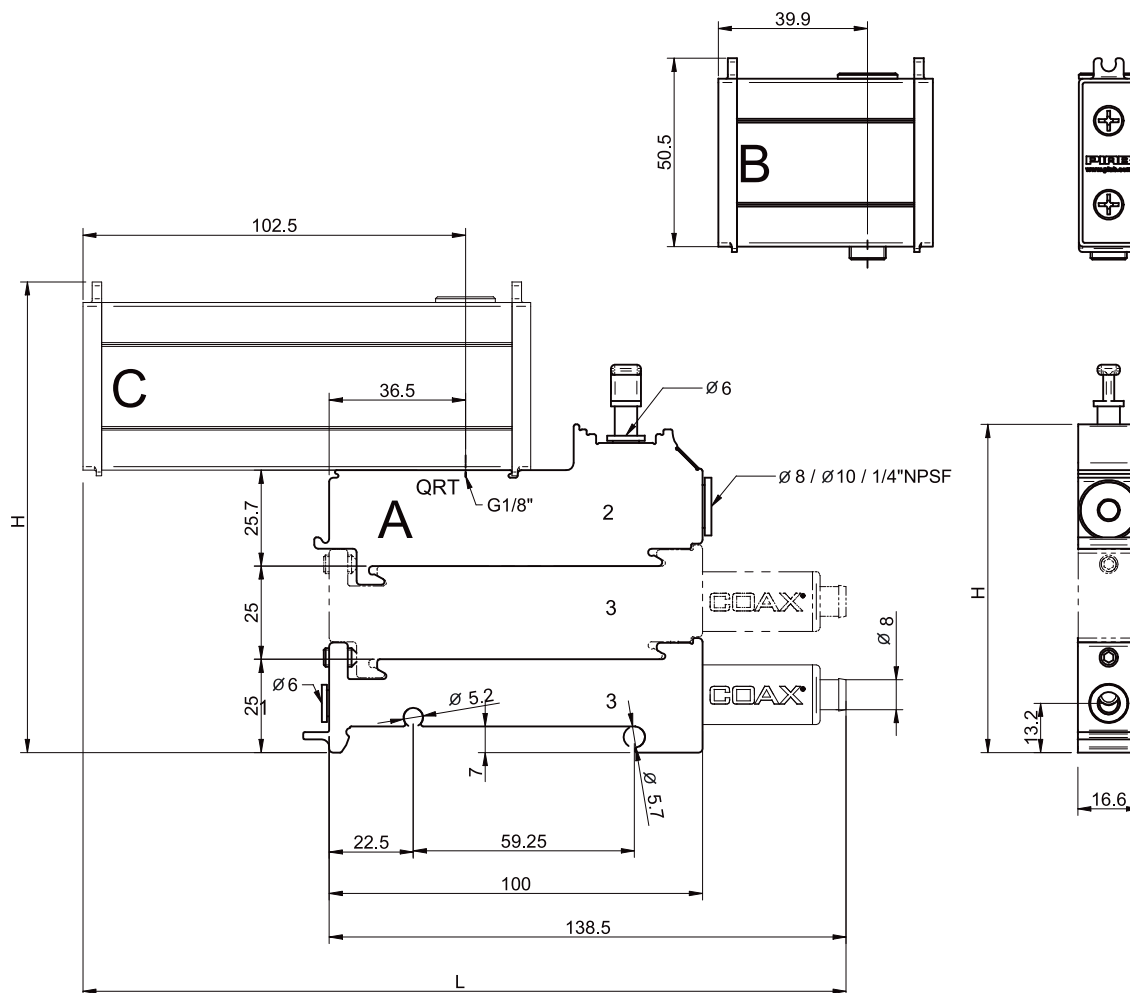
5. Wybór czujnika podciśnienia	P3010 kod
Bez czujnika podciśnienia	00
Przełącznik próżniowy, regulowany, PNP NO MM8	01
Przełącznik próżniowy, regulowany, NPN NO MM8	02
Przełącznik próżniowy, regulowany, PNP NO LM8	05
Przełącznik próżniowy, regulowany, PNP NO DM8	09
Przełącznik próżniowy, regulowany, NPN NO DM8	10
Przełącznik próżniowy, regulowany pokrętkiem	11
Przełącznik próżniowy VS4015 Ø6, 30 -kPa	18
Przełącznik próżniowy VS4015 Ø6, 50 -kPa	19
Przełącznik próżniowy VS4015 Ø6, 70 -kPa	20

Więcej informacji o przełącznikach próżniowych znajduje się w notach katalogowych.

Przykład	Numer do zamówienia
Obudowa, przyłącza $R=6$ mm Pi12-3FSx1, Moduł Szybkiego Uwalniania 10/6 3cm3, bez układu oszczędzania energii, bez czujnika podciśnienia	P3010.00.AE.04.AA.00



	A	B	C
1x COAX® Cartridge	H=63	H=102	H=102
2x COAX® Cartridge	H=88	H=127	H=127
Length (L)	L=139	L=142	L=205



Dane do zamówienia - akcesoria

Opis	Art. Nr
Zestaw uszczelniający P3010, NBR	0104201

Zestaw uszczelniający zawiera zawory klapowe, filtr sprężonego powietrza i filtr próżniowy.