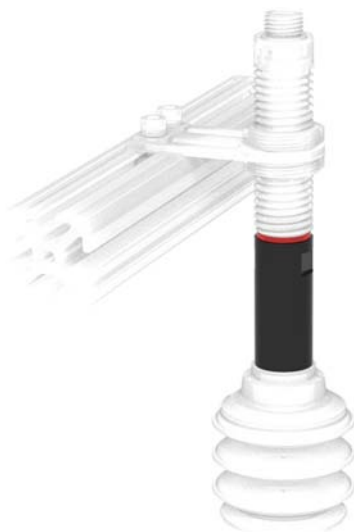


Przedłużka mocowania przyssawki SE



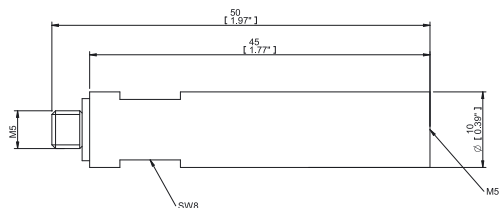
- ▶ Przedłużka mocowania przyssawki z kanałem powietrza/podciśnienia.
- ▶ Do montażu przyssawki.
- ▶ Dostępna w kilku rozmiarach.
- ▶ Może być stosowana z regulatorem wysokości (HA) lub kompensatorem poziomym (LC).

Dane techniczne, specyfikacja

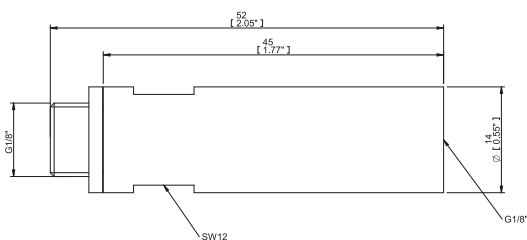
Opis	Jednostka	Wartość			
		0200458	0200459	0200460	0110655
Materiał		Al, PA	Al, PA	Al, PA	Al, NBR
Temperatura pracy	°C	-20-60	-20-60	-20-60	-30-70
Waga	g	10	25	30	56
Max load	kg	N/A	40	40	–
Zakres ugięcia	mm	N/A	50	50	–
Min. moment dokręcania	Nm	1	7	16	–
Maks. moment dokręcania	Nm	2	15	30	–
Maks. obciążenie w pionie	N	44	87	214	700
Maks. obciążenie w poziomie	N	31	61	150	400
Pojemność	l	–	–	–	0.005
Ugięcie radialne przy 400 N	mm	–	–	–	<1

Dane do zamówienia

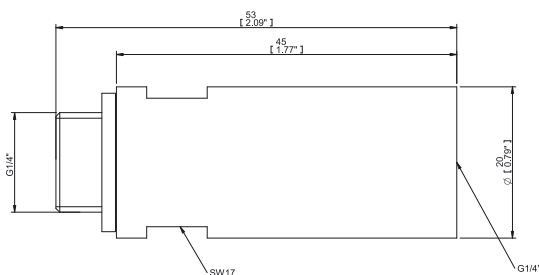
	Opis	Art. Nr
A	Przedłużka mocowania przyssawki SE12	0200458
B	Przedłużka mocowania przyssawki SE16	0200459
C	Przedłużka mocowania przyssawki SE20	0200460
D	Przedłużka mocowania przyssawki SE25	0110655



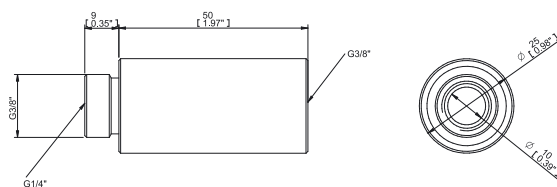
A



B



C



D