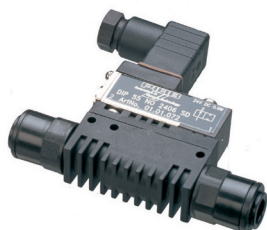


## Zawór 2/2 sterowany elektrycznie DIP55



- ▶ Zawór włącz/wyłącz
- ▶ Porty 1/8" NPSF
- ▶ Cewka 0,6 W
- ▶ Połączenia elektryczne: DIN (c)
- ▶ Odpowiedni do pomp próżniowych Piab do aż do rozmiaru Classic
- ▶ Wyzwalacz ręczny

### Dane techniczne

Opis	Jednostka	Wartość
Ciśnienie zasilania	MPa	0.4–0.7 MPa
Materiał		PPS, PA, TPU, AI, NBR, CuZn, PUR
Temperatura pracy	°C	0–60
Waga	g	102
Przyłącze sprężonego powietrza		2 x NPSF 1/8"
Funkcja		NC
Napięcie zasilania	V DC	24
Sygnalizator		LED
Przepływ, nominalny	NI/s	8.6
Kv		7.8
Żywotność mechaniczna	cykle	10,000,000
Moc pobierana	W	0.6
Wskaźnik czasu obciążenia	%	100
Nominalna średnica otworu	mm	3.7
Przyłącza elektryczne		DIN (c)
Klasa bezpieczeństwa		IP65

Dostarczany w komplecie z przyłączami elektrycznymi.

Sprężone powietrze, filtracja 40µm, bezolejowe.

### Dane do zamówienia

Opis	Art. Nr
Zawór 2/2 sterowany elektrycznie DIP55 NC 2406 SD	0101071

