

Technika Próżniowa

Przyszłość zależy od dobrego wyboru produktu



Wydanie Specjalne

www.piab.com



piCLASSIC Xi40-3 z piSAVE optimize



- ▶ Proporcjonalny, w pełni pneumatyczny regulator ciśnienia (moduł zintegrowany z pompami piCLASSIC) sterowanym próżnią.
- ▶ Automatyczna redukcja sprężonego powietrza poprzez regulację ciśnienia zasilania po osiągnięciu zadanego poziomu podciśnienia dla pomp piCLASSIC. Zużycie sprężonego powietrza/energii w aplikacji jest ograniczone do minimum (optymalizacja).
- ▶ Przeznaczone do pracy w aplikacjach z obiektami porowatymi i szczelnymi, aby oszczędzać energię i zapewnić prawidłowy poziom podciśnienia.
- ▶ Opatentowana technologia COAX® - najbardziej energooszczędny eżektor.
- ▶ Wkład Xi zapewnia wysoki przepływ przy poziomie podciśnienia do 95 -kPa.
- ▶ Port wentylacji powietrznej z filtrem.
- ▶ Kilka rozmiarów przyłączy gwintowanych i wtykowych.
- ▶ piSAVE optimize zapewnia maksymalne ciśnienie zasilania/przepływu w pompach piCLASSIC dla wytworzenia podciśnienia.

Dane techniczne

Opis	Jednostka	Wartość
Ciśnienie zasilania, maks.	MPa	0.7
Ciśnienie zasilania, min.	MPa	0.4
Maks. podciśnienie	-kPa	95
Ciśnienie zasilania	Spadek ciśnienia	0.05 MPA @ 0.7 MPa i 15 NI/s
Zakres pracy	-kPa	30-60
Dokładność	kPa	±3
Maks. średnica zanieczyszczeń w sprężonym powietrzu	µm	5
Żywotność	lata	5 lub 5 milionów cykli
Objętość wewnętrzna, komora próżniowa, 1-2 wkłady	cm ³	140
Objętość wewnętrzna, komora próżniowa, 3-4 wkłady	cm ³	246
Objętość wewnętrzna, komora próżniowa, 5-6 wkładów	cm ³	353
Poziom hałasu dla podciśnienia 40 -kPa i optymalnym ciśnieniu zasilania	dBA	66-77
Temperatura pracy	°C	-10-60
Materiały		PA, Al, SS, NBR (FKM), CuZn, HNBR

*) Maks. podciśnienie pompy będzie ograniczone przez zakres pracy piSAVE optimize.

Dane techniczne, specyfikacja

Waga	Wartość (g)
1-2 wkłady	768-818
3-4 wkłady	988-1058
5-6 wkładów	1063-1143
Tłumik	120
Wakuometr	50

Przepływ powietrza zasysanego przy zalecanym ciśnieniu zasilania (0.45 MPa)

Wkład COAX®	Zużycie powietrza NI/s	Przepływ powietrza zasysanego (NI/s) przy różnych poziomach podciśnienia (-kPa)									
		0	10	20	30	40	50	60	70	80	90
Xi40-3 x1	1.83	5.9	3.0	2.0	1.3	0.73	0.58	0.43	0.32	0.18	0.03
Xi40-3 x2	3.66	11.8	6.0	4.0	2.6	1.46	1.16	0.86	0.64	0.36	0.06
Xi40-3 x3	5.49	17.7	9.0	6.0	3.9	2.19	1.74	1.29	0.96	0.54	0.09
Xi40-3 x4	7.32	23.6	12.0	8.0	5.2	2.92	2.32	1.72	1.28	0.72	0.12
Xi40-3 x5	9.15	25.1	13.5	9.5	6.5	3.65	2.90	2.15	1.60	0.90	0.15
Xi40-3 x6	11.0	28.3	15.3	11.4	7.8	4.38	3.44	2.58	1.92	1.08	0.18

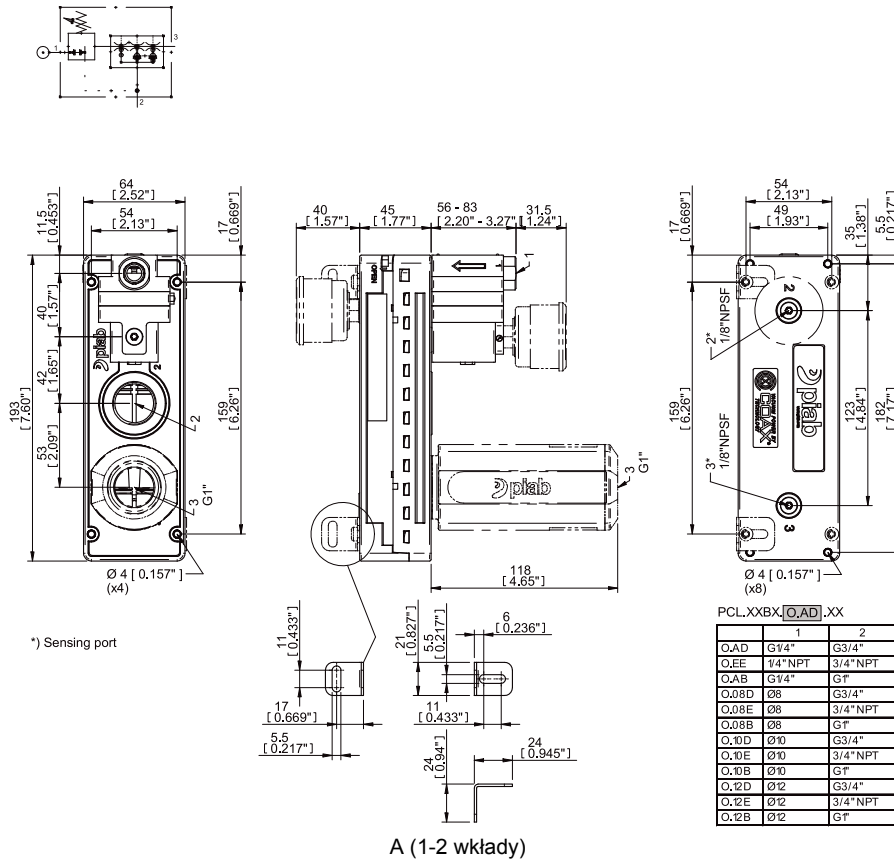
Czas opróżniania przy zalecanym ciśnieniu zasilania (0.45 MPa)

Wkład COAX®	Zużycie powietrza NI/s	Czas opróżniania (s/l) dla osiągnięcia różnych poziomów podciśnienia (-kPa)									
		10	20	30	40	50	60	70	80	90	
Xi40-3 x1	1.83	0.022	0.062	0.12	0.22	0.37	0.57	0.84	1.2	2.2	
Xi40-3 x2	3.66	0.011	0.031	0.06	0.11	0.19	0.29	0.42	0.6	1.1	
Xi40-3 x3	5.49	0.007	0.021	0.04	0.07	0.12	0.19	0.28	0.4	0.73	
Xi40-3 x4	7.32	0.006	0.016	0.03	0.055	0.09	0.14	0.21	0.3	0.55	
Xi40-3 x5	9.15	0.005	0.014	0.026	0.044	0.07	0.11	0.17	0.24	0.44	
Xi40-3 x6	11.0	0.005	0.012	0.022	0.040	0.06	0.10	0.14	0.20	0.37	

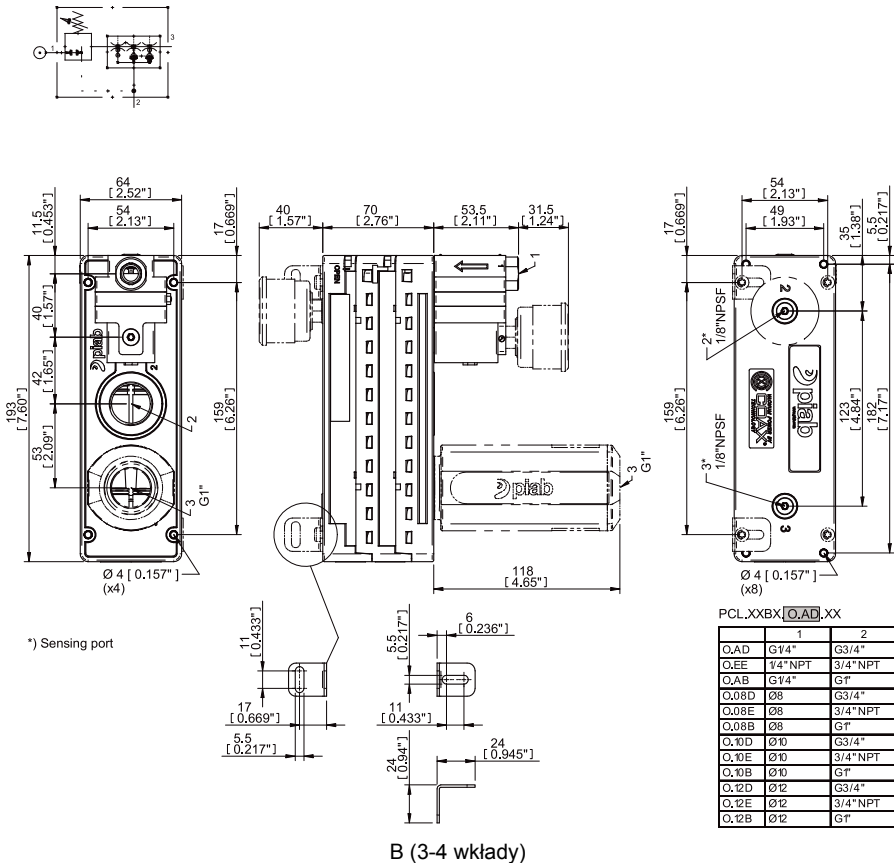
Dane do zamówienia

1. Obudowa		piCLASSIC Kod
Obudowa		PCL
2a. Moduły ssące COAX®		piCLASSIC Kod
A	Moduł ssący COAX® Xi40-3x1	X1
A	Moduł ssący COAX® Xi40-3x2	X2
B	Moduł ssący COAX® Xi40-3x3	X3
B	Moduł ssący COAX® Xi40-3x4	X4
C	Moduł ssący COAX® Xi40-3x5	X5
C	Moduł ssący COAX® Xi40-3x6	X6
2b. Konfiguracja zaworu		piCLASSIC Kod
a	Standardowy	B
2c. Materiał uszczelnień		piCLASSIC Kod
Nityl		N
Viton		V
3. Funkcja		piCLASSIC Kod
piSAVE optimize		O
4a. Przyłącze sprężonego powietrza		piCLASSIC Kod
G1/4" żeńskie		A
1/4" NPT żeńskie		E
*Na wcisk 8 mm (5/16") - 1/4" żeńskie		08
*Na wcisk 10 mm - 1/4" żeńskie		10
*Na wcisk 12 mm - 1/4" żeńskie		12
<i>*Przyłącza powietrza typu "na wcisk" dołączone oddzielnie.</i>		
4b. Przyłącze podciśnienia		piCLASSIC Kod
G3/4" żeńskie		D
3/4" NPT żeńskie		E
G1" żeńskie		B
5. Akcesoria		piCLASSIC Kod
Brak		X
Tłumik z gwintem męskim G1"		S
Wakuometr		V
Tłumik z gwintem męskim G1" i wakuometrem		SV
Przykład		Numer do zamówienia
piCLASSIC Xi40-3x1, zawór standardowy, uszczelnienia nitylowe, funkcja piSAVE optimize, przyłącze sprężonego powietrza G1/4" żeńskie--podciśnienia G3/4" żeńskie, tłumik za złączem G1" męskim i wakuometrem		PCL.X1BN.O.AD.SV

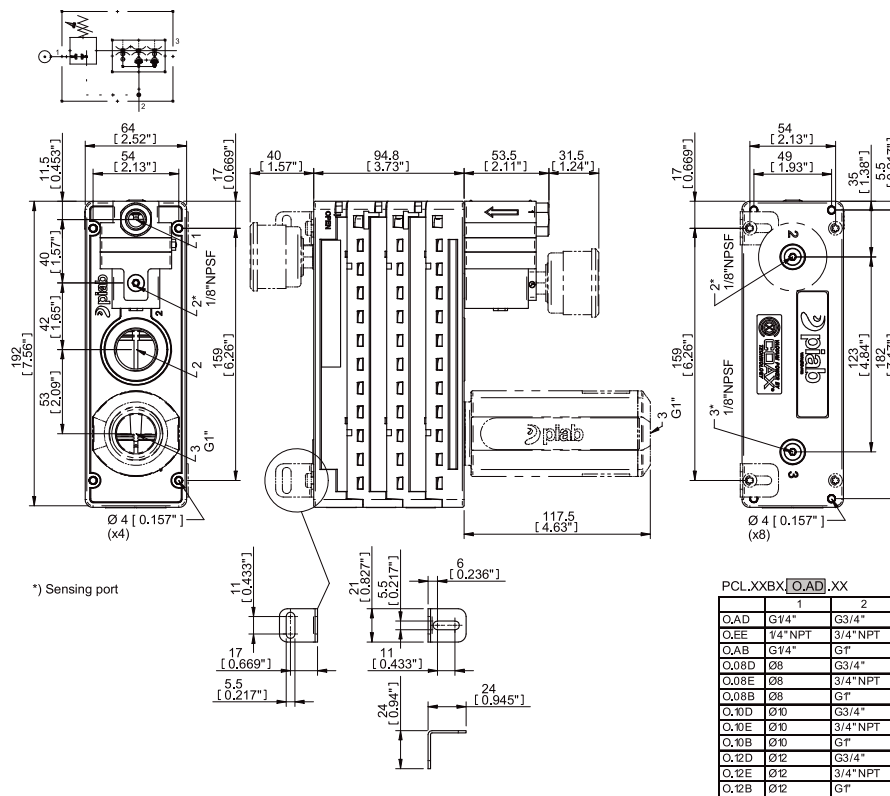
Rysunek wymiarów piCLASSIC Xi40-3 z piSAVE optimize



Rysunek wymiarów piCLASSIC Xi40-3 z piSAVE optimize



Rysunek wymiarów piCLASSIC Xi40-3 z piSAVE optimize



C (5-6 wkładów)

Dane do zamówienia - akcesoria

Opis	Art. Nr
Tłumik G3/4" z wkładką gwintowaną 1" - 3/4"	0126362

Zalecany dla pomp piCLASSIC z 1-2 wkładkami. Wybierz piCLASSIC bez Tłumika G 1" w kodzie zamówienia.