

Automatyczne systemy smarujące



BIBUS MENOS Sp. z o.o., PL - 80-298 Gdańsk


BIBUS MENOS[®]

Yamada Corporation

Od 1905 roku Yamada Corporation jest wiodącym producentem urządzeń przemysłowych i posiada wieloletnie doświadczenie przy projektowaniu i produkcji pomp służących do transportu płynów. Będąc liderem w dziedzinie technologii pomp pneumatycznych, Yamada znana jest w wielu branżach na świecie z innowacyjności swoich produktów, doskonałej jakości i niezawodności. Swoją wysoką pozycję jednego z liderów branży pomp napędzanych sprężonym powietrzem, uzyskał dzięki ciągłemu postępowi i rozwojowi.

Reputacja Yamada jako producenta najwyższej jakości pomp, w powiązaniu z ciągłymi działaniami badawczo-rozwojowymi, stworzyły solidne podstawy do bycia liderem na rynku. Firma posiada certyfikat zgodności z normą ISO 9001, dlatego podczas całego procesu produkcji przestrzegane są ściśle procedury jakości, włączając w to próbę hydrauliczną każdej pompy przed jej wysyłką.

Główna siedziba Yamada Corporation mieści się w Tokio, w Japonii. Zakłady produkcyjne umiejscowione są w Sagami-hara City, natomiast montownie zlokalizowane jest w Chicago, Illinois, USA oraz w holenderskiej miejscowości Hengelo, gdzie znajduje się również europejska siedziba firmy Yamada.

Yamada Europe B.V., jako podmiot całkowicie zależny od Yamada Corporation, została utworzona w 1985 r. w celu zapewnienia, poprzez sieć wysoce wykwalifikowanych dystrybutorów, sprzedaży i obsługi serwisowej klientom na terenie Europy, Bliskiego Wschodu i Afryki. Dzięki temu, że Yamada posiada ponad 150 dystrybutorów na całym świecie, jest w stanie sprostać potrzebom globalnego rynku.

YAMADA



BIBUS MENOS Sp. z o.o.

Centrala:

ul. Tadeusza Wendy 7/9
81-341 Gdynia
tel. +48 (0) 58 660 95 70
fax +48 (0) 58 661 71 32
e-mail: info@bibusmenos.pl

Biuro Handlowe Katowice

ul. Grzegorza Fitelberga 6
40-588 Katowice
tel. +48 (0) 32 203 98 88
+48 (0) 32 203 98 89
fax +48 (0) 32 203 98 84
e-mail: bh.katowice@bibusmenos.pl

Biuro Handlowe Poznań

ul. Obornicka 227
60-650 Poznań
tel. +48 (0) 61 842 91 27
+48 (0) 61 656 74 85
fax +48 (0) 61 842 91 28
e-mail: bh.poznan@bibusmenos.pl

Biuro Handlowe Warszawa

Al. Jerozolimskie 314
05-820 Piastów
tel. +48 (0) 22 723 15 07
fax +48 (0) 22 753 62 63
e-mail: bh.warszawa@bibusmenos.pl



Biuro Handlowe Krotoszyn

ul. Mahle 6
63-700 Krotoszyn
tel. +48 (0) 62 722 54 26
fax +48 (0) 62 722 54 27
e-mail: bh.krotoszyn@bibusmenos.pl

Biuro Handlowe Rzeszów

ul. Lubelska 53c
35-233 Rzeszów
tel. +48 (0) 17 860 11 30
fax +48 (0) 17 860 11 34
e-mail: bh.rzeszow@bibusmenos.pl

Biuro Handlowe Wrocław

ul. Toruńska 4a
51-164 Wrocław
tel. +48 (0) 71 325 61 56
+48 (0) 71 325 61 27
fax +48 (0) 71 325 61 98
e-mail: bh.wroclaw@bibusmenos.pl

Biuro Handlowe Szczecin

ul. Cyfrowa 6
bud. F3 p. I pok. 1.13
71-441 Szczecin
tel. +48 (0) 58 762 72 99
fax +48 (0) 58 661 71 32
e-mail: bh.szczecin@bibusmenos.pl

Biuro Handlowe Białystok

ul. Żurawia 71A lok. 1.29
15-540 Białystok
tel. +48 85 674 51 61
fax +48 58 661 71 32
e-mail: bh.bialystok@bibusmenos.pl

- Zaprojektowane oraz zbudowane / złożone w Południowej Afryce
- Dostosowane do pracy z 15 / 18 kg beczkami smaru
- Sprawdzone niezawodne działanie w najtrudniejszych warunkach
- W pełni automatyczny system smarujący
- Automatyczny system monitorujący
- Najlepszy wybór dla twojego wyposażenia

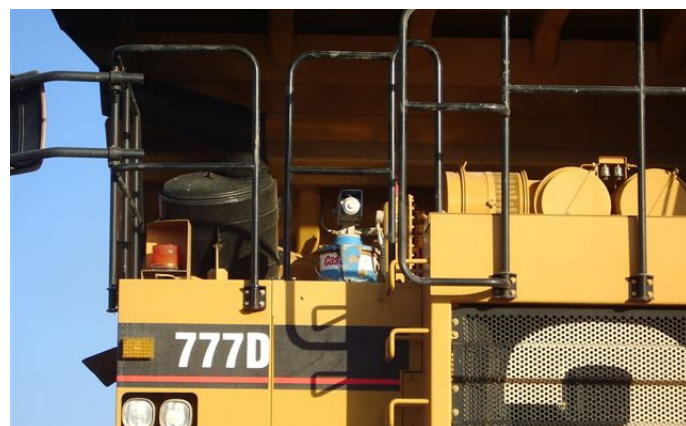


Model	880-639
Czas pracy	Non stop / 30 minut
Przepływ w g/min	80 – 120 g/min / 70 – 80 g/min
Wyjściowe ciśnienie	0 – 27 MPa / 24 – 28 MPa
Obroty na minutę	95 – 108 RPM
Zużycie prądu	DC-24 V, 100 – 130 W / 2.0 – 7.5 A
Odporność na wibracje	4 G
Przeznaczone do pracy ze smarem	NLGII No.0-2
Temperatura pracy	-10°C - +40°C
Waga	12 kg



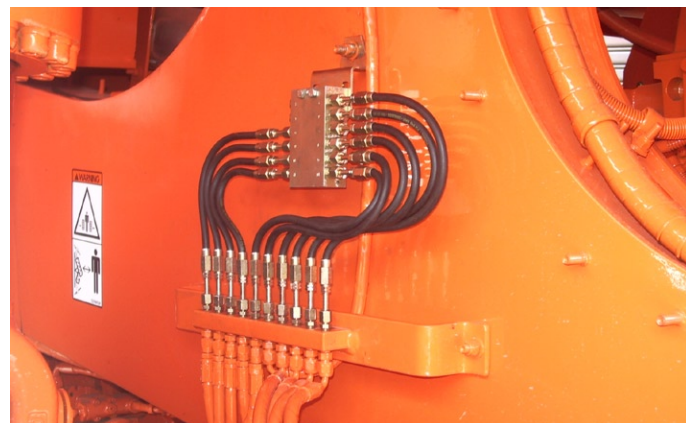
MANUALNE SYSTEMY SMARUJĄCE

Manualny system zawiera pompę smarową Yamada 24V wraz z przewodem. Jest to standardowy system montowany w pojazdach BELL, KATO, HITACHI, KOMATSU, CT, VOLVO.



PÓŁAUTOMATYCZNY SYSTEM SMARUJĄCY

Opcja ta zawiera pompę Yamada 24V, w skład której wchodzi: elektroniczny monitor smarowania, podajnik rozdzielający smar, dodatkowy zawór ręcznego smarowania oraz uniwersalne złącza wraz z przewodami.



AUTOMATYCZNY SYSTEM SMAROWANIA

W pełni automatyczny system smarowania zawiera pompę smarowa Yamada 24V, monitor elektroniczny, rozdzielacz smarujący, złącza uniwersalne i przewody smarujące.



W pełni automatyczne systemy smarowania

System ten zawiera pompę Yamada 24V wyposażoną w detektor wykrywania małej ilości smaru, czujnik zatorów, wskaźnik błędu, inteligentny monitor elektroniczny, rozdzielacz smarowania oraz uniwersalne złącza i przewody.



KONTROLERY SMAROWANA - LUBE WIZARD

- 1) Alarm – sygnał dźwiękowy w przypadku błędu
- 2) Klawisz „w dół” – Wyłącznik brzęczka oraz przesuwa menu w dół
- 3) Czujniki pompy – czujniki 1, 2, 3 odpowiadają zapełnieniu zbiornika + czujnik rezerwy
- 4) Bezpiecznik 8A DC – wymieniać zawsze na taki sam
- 5) Czujnik 5A AC – wymieniać zawsze na taki sam
- 6) Klawisz „OK.” – odpowiedzialny za wywołanie menu, akceptację i wycofanie błędu
- 7) Klawisz „w górę” – odpowiada za START i przesuwanie menu w górę
- 8) Dioda konserwacji – dioda konserwacji zaświeci się gdy potrzebny jest przegląd urządzenia
- 9) Gniazdo PC – gniazdo podłączenia komputera w celu uzyskania historii przebiegu urządzenia

Specyfikacja:

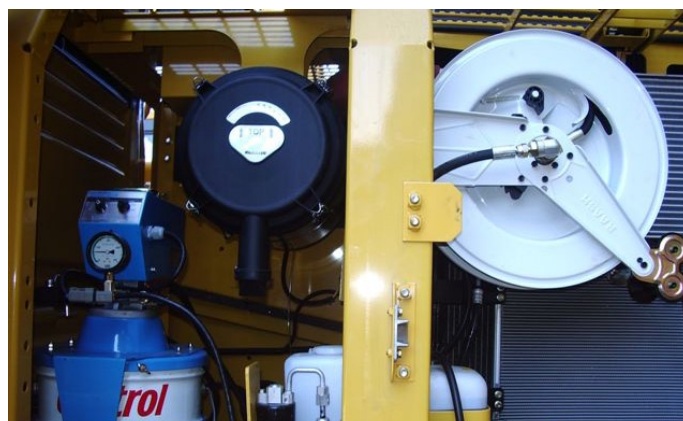
Model: YL 100-007

- Zasilanie wejściowe: 24V DC (10..30V DC) lub 230V AC
- Zasilanie wyjściowe: 24V DC lub 230V AC w zależności od podłączonego zasilania. 7A max. Zasilanie wyjściowe utrzymuje światło alarmowe wraz z brzęczkiem (3A max), pamięć systemową wraz z zegarem zdarzeń RS232; zapewnia możliwość uaktualnienia oprogramowania; zabezpieczenie systemowe IP44
- Dopuszczalna wilgotność otoczenia: 20-80% rF (nieskrapająca się)
- 3 detektory medium (NO / NC)
- 1 czujnik rezerwy zbiornika
- Bezpiecznik 8A DC i 5A AC



CENTRALNY SYSTEM SMARUJĄCY

Pompa dostarczająca smar lub olej z centralnego zbiornika poprzez przewody do znanych okolic tarcia i elementów ruchomych maszyny; w pełni automatycznie. Tak często jak jest to potrzebne w dokładnie dozowanych wielkościach (racjach/porcjach). Wszystkie podłączone miejsca smarowania otrzymują optymalną ilość smarowania, w skutek czego tarcie i zużycie zostają zmniejszone. Zapewnia to wzrost żywotności elementów mechanicznych a także utrzymanie zapotrzebowania na smarowanie na stałym niskim poziomie.





 **BIBUS MENOS Sp. z o.o.**
 Grupa BIBUS

BIBUS MENOS Sp. z o.o.
ul. Spadochroniarzy 18
80-298 Gdańsk

tel. +48 (0) 58 660 95 70
fax +48 (0) 58 661 71 32

e-mail: info@bibusmenos.pl
www.bibusmenos.pl

