



## **NARZĘDZIA HYDRAULICZNE NA WYSIĘGNIK**

## NARZĘDZIA HYDRAULICZNE NA WYSIĘGNIK

STANLEY HYDRAULIC TOOLS to amerykańska firma, która jest światowym liderem w produkcji narzędzi. Specjalizuje się przede wszystkim w wytwarzaniu narzędzi hydraulicznych, które mają szerokie zastosowanie m.in. w firmach drogowych oraz wodociągowych, a także są niezawodnym rozwiązaniem dla firm wypożyczających sprzęt budowlany.

W swojej ofercie posiada produkty znanych i docenianych marek, takich jak: STANLEY, LaBounty, DUBUIS i Horst Sprenger GmbH. Nasza firma rozpoczęła współpracę ze STANLEY HYDRAULIC TOOLS stosunkowo niedawno. Jest to wyselekcjonowany i sprawdzony dostawca, dlatego w naszej ofercie znajdują Państwo urządzenia najlepszej jakości, gwarantujące efektywność wykonywanej pracy. W naszej najnowszej broszurze przedstawiamy Państwu najlepszej jakości urządzenia na wysięgnik. W ofercie posiadamy młoty o niezwykle dużej wydajności, ze specjalnym i sprawdzonym systemem sterowania. Oprócz tego posiadamy w ofercie zagęszczarki cechujące się wytrzymałością oraz zdolnością do otrzymywania maksymalnej mocy ubijania. Narzędzia na wysięgnik STANLEY to najlepszy i najbardziej godny zaufania wybór. Wysoka jakość i prosta konstrukcja pozwalają na zwiększenie wydajności prowadzonych prac.

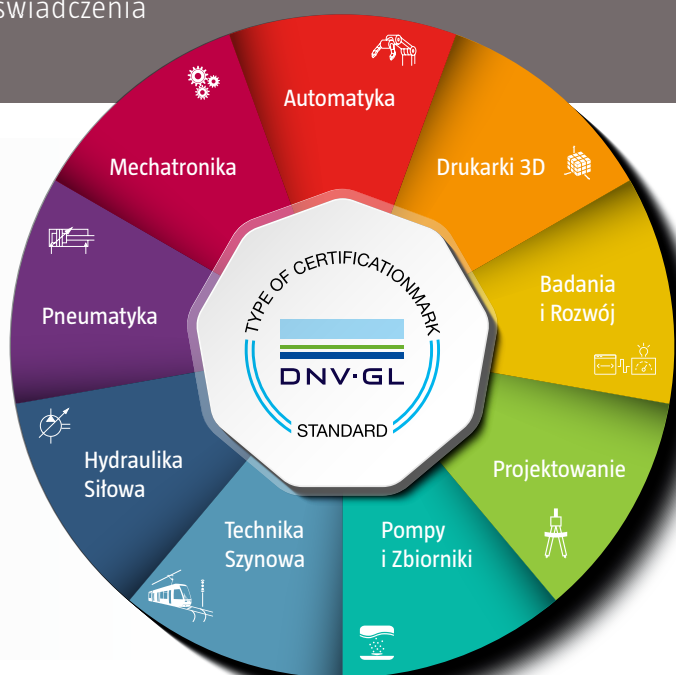
Zapraszamy do zapoznania się z zawartością broszury oraz do kontaktu.

Zapraszamy na naszą stronę

[www.bibusmenos.pl](http://www.bibusmenos.pl)

**BIBUS MENOS Sp. z o.o.** jest polsko-szwajcarską firmą o profilu sprzedażowo-produkcyjno-usługowym. Działalność na polskim rynku rozpoczęliśmy w 1994 roku jako MENOS Sp. z o.o., po czym, po kilku latach, weszliśmy w skład Holdingu BIBUS. Holding działa w ponad dwudziestu krajach Europy i Azji. Dzięki temu mamy możliwość aktywnego korzystania z ponad sześćdziesięcioletniego doświadczenia oraz multikulturowego know-how Grupy BIBUS.

- **SPRZEDAŻ KOMPONENTÓW I ROZWIĄZAŃ**
- **DORADZTWO TECHNICZNE**
- **INTEGRACJA SYSTEMÓW**
- **PROJEKTOWANIE**
- **PROTOTYPOWANIE**
- **PRODUKCJA**
- **MAGAZYN**
- **SZKOLENIA**
- **SERWIS**



## MŁOTY KRUSZĄCE

Młoty wyburzeniowe STANLEY MB seria 6 i MAXFORCE przeznaczone są do montażu na wysięgnikach koparek. Charakteryzują się możliwością uzyskiwania najwyższych wydajności pracy przy zminimalizowanych kosztach eksploatacyjnych, dużą siłą uderu, mocną i odporną na uszkodzenia obudową oraz bardzo prostą konstrukcją wewnętrzną. Mechanizm uderu zawiera tylko dwa ruchome elementy robocze. Konstrukcja młotów pozbawiona jest czułych na przegrzanie i wypracowujących się membran gumowych w akumulatorach azotowych (typowy element eksploatacyjny „klasycznych” konstrukcji). Specjalny system sterowania przepływem oleju pozwala na uzyskanie dużego uderu kucia przy relatywnie niskich przepływach oleju zasilającego, co przekłada się na niższe zużycie paliwa przez silnik koparki.

### MB6

- przeznaczone do kruszenia betonu lub innych materiałów przy rozbiórkach i wyburzeniach, wysoka siła uderu przy niewielkiej wadze i wymiarach dzięki zastosowaniu niskociśnieniowego akumulatora azotowego
- tylko dwa ruchome elementy w mechanizmie uderowym
- amortyzatory gumowe tłumiące wibracje i redukujące zużycie elementów młota
- mogą być montowane na popularnych koparkach CAT, VOLVO, CASE, KOMATSU, WARYŃSKI, LIEBHERR, JCB i innych



	MB156	MB256	MB356	MB556	MB656	MBX15
Waga [kg]	79	224	224	341	396	453
Energia uderu [J]	237	474	754	1 000	1 186	2 000
Ilość uderów [1/min]	600-1 200	700-1 200	700-1 200	590-1 100	600-1 000	360-800
Długość (z grotem) [cm]	107	129	129	160	169	196
Długość grota [mm]	279	381	381	381	457	466
Średnica grota [mm]	44	64	64	69	76	84
Ciśnienie oleju [bar]	124-144	96-117	117-134	110-138	117-131	152
Przepływ oleju [l/min]	15-38	34-60	38-68	45-83	60-91	56-95
Zalecana masa koparki [t]	0,7-2,3	1,4-4,1	2-5	2-6,4	5,4-10,4	6,4-11,8

### MAXFORCE

- przeznaczone do ciężkich prac wyburzeniowych oraz rozbijania skał w kamieniołomach
- mogą być montowane na ciężkich koparkach o masie powyżej 9 t
- bardzo wysoka siła uderu
- całkowicie zamknięta obudowa zapewniająca cichą pracę oraz chroniąca młot przed zanieczyszczeniami
- tylko dwa ruchome elementy w mechanizmie uderowym
- amortyzatory gumowe tłumiące wibracje i redukujące zużycie elementów młota
- niskociśnieniowa komora azotowa zwiększająca siłę kucia

	MBX138	MBX208	MBX258	MBX308	MBX358	MBX408	MBX458	MBX608
Waga [kg]	890	1 269	1 630	1 880	2 180	2 846	2 890	3 850
Energia uderu [J]	2 700	4 000	5 400	6 800	8 100	10 000	11 300	16 000
Ilość uderów [1/min]	450-630	400-530	250-600	400-490	350-750	300-600	300-550	200-350
Długość (z grotem) [cm]	238	257	271	283	307	323	334	374
Długość grota [mm]	580	570	670	680	790	740	824	933
Średnica grota [mm]	100	125	135	140	150	155	160	175
Ciśnienie oleju [bar]	150-170	150-170	160-180	160-180	160-180	160-180	160-180	160-180
Przepływ oleju [l/min]	80-110	90-120	100-150	125-150	160-190	190-250	190-250	210-290
Zalecana masa koparki [t]	9-14	12-20	16-25	18-29	28-35	30-40	32-45	45-60



# NARZĘDZIA HYDRAULICZNE NA WYSIĘGNIK

## MŁOTY KRUSZĄCE

Młoty firmy STANLEY DH adresowane są do firm zajmujących się wyburzeniami oraz recyklingiem. Nadają się one idealnie do kruszenia płyt betonowych oraz podłoży betonowych. Cechą wyróżniającą młoty DH spośród innych dostępnych na rynku jest sposób pracy. Urządzenie zamontowane na małej koparce (np.: Bobcat) lub wózku stawia się na kruszonej powierzchni. Opatentowana podstawa utrzymuje młot na ziemi i przenosi uderzenia bezpośrednio na rozbijany materiał. Przesuwany trzpień ustawia siłę uderzenia a mocny system buforowy absorbuje „chybione uderzenia”.

Młoty DH charakteryzuje duża szybkość pracy, prostota obsługi oraz minimalna obsługa serwisowa. Kompaktowa budowa ułatwia transport urządzenia.



### DH

- nowa seria młotów przeznaczona do rozbijania płaskich, betonowych płyt
- innowacyjny system pracy - młot stawiany na rozbijanej powierzchni
- przeznaczony do szybkiego montażu na niewielkich koparkach lub wózkach widłowych
- mocny system buforowy absorbujący chybione uderzenia i minimalizujący siły przenoszone na wysięgnik



	DH1500	DH3500
Energia uderzenia [J]	2 034	4 746
Maksymalna częstotliwość uderzeń [1/min]	32	45
Ciśnienie oleju [bar]	159 - 207	162 - 207
Przepływ oleju [l/min]	33 - 78	40 - 78
Waga [kg]	340	699
Wymiary [cm]	30,5x162	46x166
Grubość rozbijanego betonu [cm]	7,6-15,2	20,3-25,4
Wydajność [m <sup>2</sup> /h]	300	762

## NOŻYCE MDP20R

Nożyce STANLEY LaBounty MSD20R są uniwersalnym urządzeniem przeznaczonym do prac wyburzeniowych. W zależności od rodzaju zamontowanych szczęk urządzenie może służyć zarówno do cięcia jak i kruszenia.

### MDP20

- szybki montaż urządzenia na wielu maszynach
- wymienne szczęki do cięcia i kruszenia
- obrót szczęk w pełnym zakresie 360 stopni
- siła cięcia: 230 t
- siła kruszenia: 120 t
- waga: 1 954 kg
- zalecana waga maszyny: 18-25 t
- czas cyklu: 7 s



## NOŻYCE DO CIĘCIA STALI



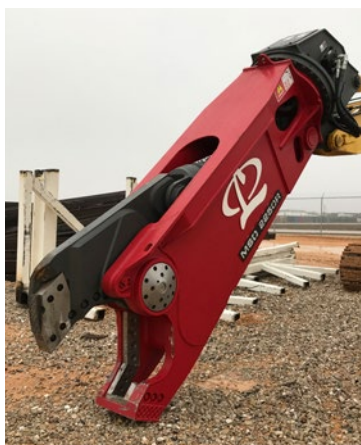
Nożyce do cięcia stali LaBounty znacznie przyspieszają prace prowadzone na złomowiskach oraz przy pracach rozbiórkowych zbiorników i konstrukcji stalowych, w istotny sposób podnosząc ich bezpieczeństwo. Urządzenia STANLEY LaBounty potrafią zastąpić pracę nawet 6 pracowników z palnikami. Szczęki MSD przeznaczone są do montażu na maszynach o masie od 3 do 90 t. Dzięki zamocowaniu nożyc na hydraulicznym zawieszaniu obrotowym możliwa jest praca w pełnym obrocie (360°) - co znacznie usprawnia i ułatwia pracę operatorowi koparki.

W porównaniu do tradycyjnych metod, jak cięcie palnikami, urządzenie LaBounty zdało egzamin jako wydajna, cicha i dużo bezpieczniejsza alternatywa.

Seria MSD 7R przeznaczona jest do montażu na „małych” maszynach o masie 3-18 t (np. Bobcat).

### MSD

- wysoka siła tnąca
- łatwymyenne ostrza tnące
- zakres obrotu - 360°
- cicha praca



Model	Rozwarcie szczęk [mm]	Głębokość szczęk [mm]	Waga [kg]	Waga koparki wysięgnik 2 elem. [t]	Waga koparki wysięgnik 3 elem. [t]
MSD 7R	254	279	499	3,4	6 804
MSD 1000 (R)	482	508	1 818 (2 000)	9 (10,5)	16 (18)
MSD 1500 (R)	559	635	3 000 (3 227)	12 (18)	-
MSD 2000 (R)	711	737	3 864 (4 636)	19 (23)	35 (45)
MSD 2000-SL (R)	711	737	3 955 (4 636)	19 (23)	35 (45)
MSD 2500 (R)	813	864	5 273 (6 591)	23 (32)	45 (50)
MSD 2500-SL (R)	813	864	5 364 (6 682)	23 (32)	45 (50)
MSD 3000 (R)	889	965	6 045 (7 500)	32 (43)	70 (80)
MSD 3000-SL	889	965	6 136 (7 591)	32 (43)	70 (80)
MSD 4500 (R)	978	1 104	8 136 (9 318)	41 (50)	80 (90)
MSD 4500-SL (R)	978	1 104	8 227 (9 409)	41 (50)	80 (90)
MSD 7500 (R)	1 092	1 143	11 545 (13 409)	61 (73)	prosimy o kontakt
MSD 7500-SL (R)	1 092	1 143	11 636 (13 500)	61 (73)	prosimy o kontakt
MSD 9500-SL	1 219	1 321	16 363	77	prosimy o kontakt

# NARZĘDZIA HYDRAULICZNE NA WYSIĘGNIK

## UNIWERSALNY PROCESOR

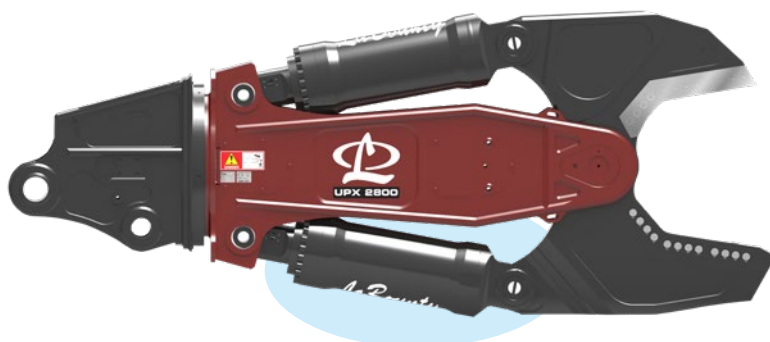
Uniwersalny procesor montowany jest w miejscu łęki koparki. W zależności od wykonywanej pracy można dołączyć do niego różnego rodzaju szczęki. Dzięki zamocowaniu szczęk na hydraulicznym zawieszaniu obrotowym możliwa jest praca w pełnym obrocie (360°) - co znacznie usprawnia i ułatwia pracę operatorowi koparki. W porównaniu do tradycyjnych metod, jak cięcie palnikami lub rozbijanie kulami, uniwersalne urządzenie LaBounty zdało egzamin jako wydajna, cicha i dużo bezpieczniejsza alternatywa.

Szczęki CC - przeznaczone są do wstępnych prac wyburzeniowych. Dzięki zastosowaniu bardzo odpornych i twardych szczęk, urządzenie nadaje się idealnie do pracy z betonem zbrojonym. Szczęki CP - przeznaczone są do kruszenia kawałków betonu zbrojonego. Szczęki SH - zamontowane na uniwersalnym procesorze umożliwiają wygodne cięcie różnego rodzaju rur, konstrukcji stalowych.

Szczęki PS - przeznaczone są do prac rozbiórkowych konstrukcji stalowych zawierających duże płaszczyzny wykonane z blach - zbiorniki, hale.

### UPX

- praca w pełnym zakresie obrotowym - 360°
- szybki cykl pracy
- bardzo wysoka siła ścisku szczęk
- wysoka trwałość i odporność na uszkodzenia
- szybka i prosta wymiana zużytych noży
- prosty montaż i demontaż procesora na wysięgniku koparki
- możliwość montażu różnego rodzaju szczęk: CC, CP, SH, SV w zależności od wykonywanej pracy



Model	Rozwarcie szczęk [mm]	Głębokość szczęk [mm]	Waga [kg]	Waga koparki wysięgnik 2 elem. [t]	Waga koparki wysięgnik 3 elem. [t]
UP15SV SH/CC	355/635	355/559	1 773	-	15
UP20SV SH/CC/CP/PS	457/737/610/343	457/635/533/381	2 045	10	20
UP25SV SH/CC/CP/PS	533/838/711/381	457/635/533/381	2 545	14	25
UP30SV SH/CC/CP/PS	635/1 041/813/406	635/762/660/457	3 545	20	30
UP45SV SH/CC/CP	660/1 143/914	711/864/689	4 775	25	50
UP75SV SH/CC/CP	838/1 245/1 016	864/914/762	5 750	36	75
UP90 SH/CC/CP	1 067/1 829/1 575	787/1 321/889	7 530	45	86



## ZAGĘSZCZARKI DO GRUNTU



Zagęszczarki HS przeznaczone są do montażu na wysięgnikach koparko-ładowarek i koparek. Są one niezastąpionym urządzeniem do zagęszczania gruntu w każdych, nawet najtrudniejszych warunkach (głębokie wykopy, zbocza, skarpy). Zagęszczarki firmy STANLEY można także stosować przy pracach pod wodą np. przy budowie, wzmocnieniu i naprawie wałów przeciwpowodziowych. Urządzeniami HS z łatwością można wbijać pale, słupy oraz profile stalowe.



### HSX

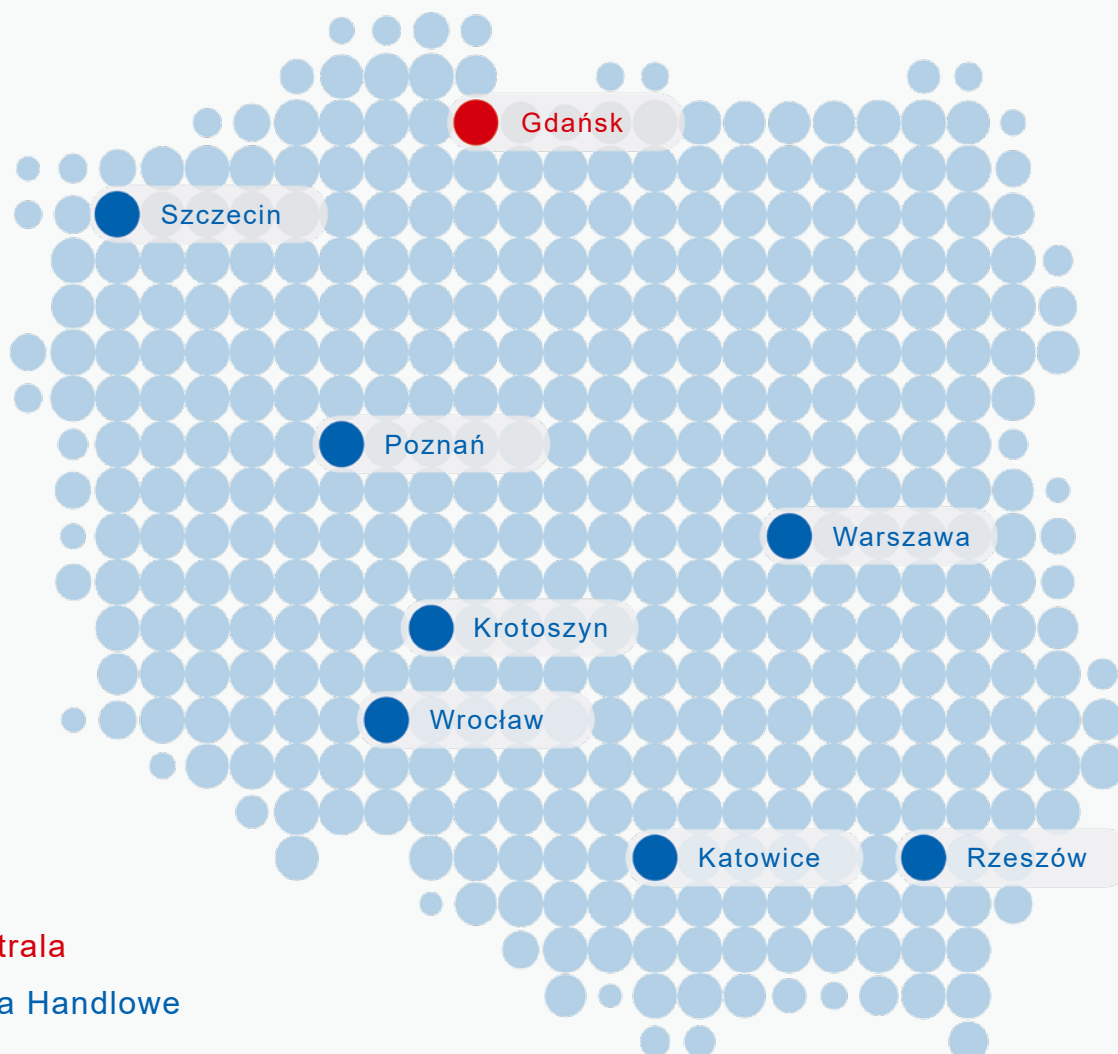
- zagęszczarki przystosowane są do bezpiecznego zagęszczania głębokich wykopów, zboczy i rowów o dużym nachyleniu oraz wbijania pali
- wysoka siła odśrodkowa
- łatwość i duża szybkość montażu zagęszczarki na wysięgniku koparki
- ograniczenie wibracji przenoszonych na koparkę
- wysoka niezawodność, ochrona przed przeciążeniem
- stopień zagęszczania - do 95% (w zależności od rodzaju gruntu i ilości przejść, może sięgać prawie 100%)
- niski poziom generowanego hałasu



Typ	Waga [kg]	Wymiary [cm]	Siła odśrodkowa [kN]	Ciśnienie oleju [bar]	Przepływ oleju [l/min]	Zalecana masa koparki [t]
HS3000	168	65x45x47	15,13	110-138	34-95	2,2-6
HS6000	374	79x58x61	28,47	127-138	49-151	4-13,5
HS8000	442	96x61x73	35,61	138	91-189	5,4-18
HS11000	646	89x69x74	50,49	124-148	113-227	7,2-25
HS22000	998	114x81x105	98,10	124-155	159-265	24,5-65

SPRZEDAŻ KOMPONENTÓW I ROZWIĄZAŃ  
PROJEKTOWANIE • PRODUKCJA • SERWIS  
DORADZTWO TECHNICZNE • SZKOLENIA  
INTEGRACJA SYSTEMÓW

**BIBUS**<sup>®</sup>  
SUPPORTING YOUR SUCCESS



**BIBUS MENOS Sp. z o.o.**  
**Centrala:**  
ul. Spadochroniarzy 18  
80-298 Gdańsk  
tel. +48 58 660 95 70  
fax +48 58 661 71 32  
e-mail: info@bibusmenos.pl

**Biuro Handlowe Katowice**  
ul. Porcelanowa 23  
40-246 Katowice  
tel. +48 32 203 98 88  
tel. +48 32 203 98 89  
fax +48 58 661 71 32  
e-mail: bh.katowice@bibusmenos.pl

**Biuro Handlowe Poznań**  
ul. Piaskowa 31  
62-070 Dąbrowa k/Poznania  
tel. +48 61 842 91 27  
tel. +48 61 656 74 85  
fax +48 58 661 71 32  
e-mail: bh.poznan@bibusmenos.pl

**Biuro Handlowe Warszawa**  
Janki, Al. Krakowska 34A  
05-090 Raszyn  
tel. +48 22 723 15 07  
tel. +48 22 753 89 53  
fax +48 58 661 71 32  
e-mail: bh.warszawa@bibusmenos.pl

**Biuro Handlowe Szczecin**  
ul. Cyfrowa 6  
bud. F3 p. I pok. 1.13  
71-441 Szczecin  
tel. +48 58 762 72 99  
fax +48 58 661 71 32  
e-mail: bh.szczecin@bibusmenos.pl

**Biuro Handlowe Krotoszyn**  
ul. Mahle 6  
63-700 Krotoszyn  
tel. +48 62 722 54 26  
fax +48 58 661 71 32  
e-mail: bh.krotoszyn@bibusmenos.pl

**Biuro Handlowe Rzeszów**  
ul. Lubelska 53c  
35-233 Rzeszów  
tel. +48 17 860 11 30  
fax +48 58 661 71 32  
e-mail: bh.rzeszow@bibusmenos.pl

**Biuro Handlowe Wrocław**  
ul. Kościelna 17-19  
51-430 Wrocław  
tel. +48 71 325 61 56  
tel. +48 71 325 61 27  
fax +48 58 661 71 32  
e-mail: bh.wroclaw@bibusmenos.pl