



Ładowarka domowa

Informacje ogólne

- Ładuje wszystkie pojazdy obsługujące tryb Mode 3
- Pojedyncze wyjście AC od 3,7 kVA do 22 kVA
- Gniazdo lub stały kabel
- Bezpieczna i intuicyjna obsługa
- Kolorowa dioda LED statusu
- Montaż w pomieszczeniu lub na zewnątrz
- Dostępny opcjonalny miernik mocy
- Opcjonalny system RFID do kontroli dostępu
- Zawiera wyłącznik różnicowoprądowy

Systemy ładowania z wtyczką lub gniazdkiem

Wtyczka typu 1

Wtyczka typu 2

Gniazdo typu 2



Główne cechy

- Ładowanie w trybie Mode 3
- Jedno- lub trójfazowe
- Zastosowanie w pomieszczeniach/na zewnątrz (IP54)
- Prosta instalacja Plug&Play
- Mała i kompaktowa konstrukcja
- Obudowa z aluminium
- Konfigurowalność



Przyjazna dla użytkownika



Oszczędna



Dostępne wyjścia



Sieć lokalna

Opis produktu

Ładowarka domowa **Homecharger** to bezpieczny i niezawodny indywidualny punkt ładowania, umożliwiający naładowanie samochodu elektrycznego. Ładowarka ma kompaktowy, oszczędzający przestrzeń, nowoczesny i atrakcyjny wygląd. Można wybrać spośród ośmiu różnych kolorów. To doskonała stacja ładowania pojazdów elektrycznych do zastosowania w domu, firmie, flocie lub na parkingu.

Dostępna w 4 różnych konfiguracjach do 22 kVA i z możliwością wyboru kabla stałego, zależnie od preferencji użytkownika. Konfiguracja z wtyczką (typ 1 lub typ 2) albo gniazdem (typ 2) zapewnia największą elastyczność na rynku dla tego typu wyposażenia.

Łatwa w użytkowaniu ładowarka wykorzystuje prostą sygnalizację za pomocą kolorowych diod LED do sygnalizowania swojego statusu operacyjnego w danym momencie.

Opcjonalnie dostępnych jest kilka dodatkowych rozwiązań, umożliwiających najlepsze wykorzystanie ładowarki w domu, wspólnocie mieszkaniowej czy w firmie. Możliwość kontroli dostępu (RFID, przełącznik kluczowy) zapewnia ograniczony dostęp do ładowarki. Pomiar energii również stanowi opcję w obszarach wspólnego dostępu do sieci zasilania. Oferuje on funkcję raportowania zużycia energii.

Informacje techniczne

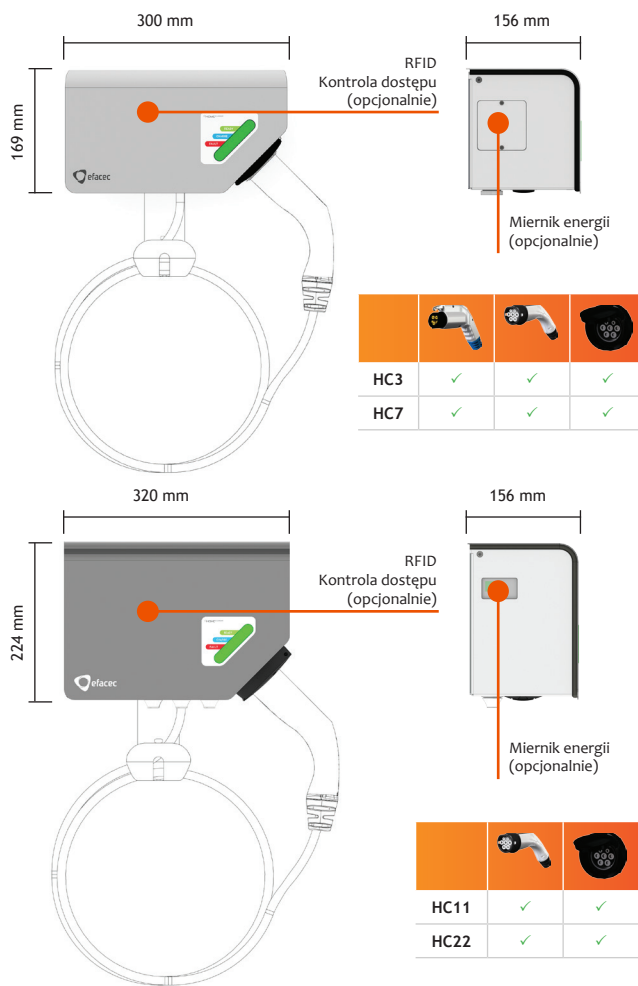
Dane techniczne		CE			
Nazwa urządzenia		HC3	HC7	HC11	HC22
Wejście nominalne					
Fazy / linie		1 faza + przewód neutralny + PE		3 fazy + przewód neutralny + PE	
Napięcie		230 Vac ± 10 %		400 Vac ± 10 %	
Częstotliwość		50 Hz		50 Hz	
Prąd wejściowy		16 A	32 A	16 A	32 A
Moc wejściowa		3,7 kVA	7,4 kVA	11 kVA	22 kVA
Wyjście nominalne					
Napięcie		230 Vac ± 10 %	400 Vac ± 10 %		
Prąd		16 A	32 A	16 A	32 A
Moc znamionowa		3,7 kVA	7,4 kVA	11 kVA	22 kVA
Prąd prządzeniowy		20 A	40 A	20 A	40 A
RCD		30 mA (Typ A)		30 mA (Typ B)	
Specyfikacja ogólna					
Urządzenie		Urządzenie z pojedynczym wyjściem AC			
Montaż		Na ścianie lub słupie			
Komunikacja z pojazdem elektrycznym		Sygnalizacja pilotem zgodnie z IEC61851			
Wtyczka lub gniazdo		Wtyczka J1772 (z kablem 5 m) Wtyczka typu 2 zg. z IEC62196 (z kablem 5 m) Gniazdo typu 2 zg. z IEC62196			
Interfejs człowiek-maszyna		Domyślnie			
Wyświetlacz		Niemożliwe. Status przekazywany przez sygnalizację LED.			
System RFID (opcjonalnie)		Mifare Classic wyłącznie do kontroli dostępu Do lokalnego pomiaru energii			
Miernik MID (opcjonalnie)		Niemożliwe. Opcjonalnie jako urządzenie podrzędne dla publicznej ładowarki Efacec			
Komunikacja					
Miejsce montażu		W pomieszczeniach/na zewnątrz			
Wysokość		Do 1000 m			
Stopień ochrony		IP54 IK10			
Temperatura pracy		Od -25 do +50 °C			
Temperatura przechowywania		Od -40 do +60 °C			
Wilgotność		Od 5% do 95%			
Wymiary (szer. x gł. x wys.)		300 x 156 x 169		320 x 156 x 224	
Masa		Od 4 do 7 kg			

Sieć lokalna



Siedziba:
Rua Eng. Frederico Ulrich | Apartado 3078 | 4471-907 Moreira da Maia | Portugal | Tel.: +351 229 402 000 | Faks: +351 229 403 209 | e-mail: evcharging@efacec.com | web: www.electricmobility.efacec.com

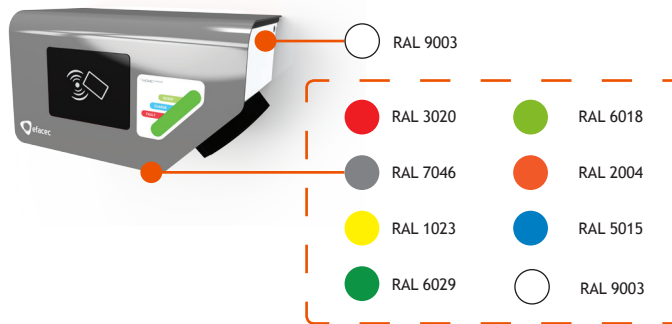
Konfiguracje



Zastosowania

- Prywatne domy
- Parkingi firmowe
- Floty taksówek, Car-Share i Rent-a-Car
- Floty serwisowe, komercyjne i dystrybucyjne
- Dilerzy samochodów elektrycznych i warsztaty serwisowe
- Jako urządzenia podrzędne w publicznej infrastrukturze ładowania

Wybierz kolor



Prosimy o zapoznanie się z opisem. Dokument nie stanowi umowy. Z uwagi na stałe prace rozwojowe, specyfikacja może ulec zmianie bez powiadomienia. Dokument nie stanowi umowy.