



MECHATRONIKA

Przekładnie i motoreduktory
Siłowniki i napędy elektryczne
Sprzęgła i hamulce
Czujniki
Łożyska, prowadnice i śruby
Technika nawijania/przewijania

Elementy bezpieczeństwa maszyn
Amortyzatory przemysłowe
Sprężyny gazowe
Napędy serwo
Koła autonomiczne
Uszczelki i zawiasy

Dział Mechatroniki BIBUS MENOS

BIBUS MENOS Sp. z o.o. jako wyłączny przedstawiciel firm Thomson, Bansbach i Yilmaz oraz dystrybutor innych producentów jak Kollmorgen, Jiechang czy Rossi, posiada w swojej ofercie szeroki zakres elementów techniki liniowej. Specjalizujemy się w doborze i montażu takich produktów jak elektryczne siłowniki przemysłowe i precyzyjne, moduły, wałki i łożyska liniowe czy prowadnice szynowe. Zapewniamy wsparcie posprzedażowe. W naszym asortymencie posiadamy również przekładnie i motoreduktory produkcji m.in. Rossi, Yilmaz oraz Hydromec – od małych przekładni aluminiowych do ciężkich, żeliwnych, planetarnych oraz walcowych. Zajmujemy się także dystrybucją i wsparciem technicznym w zakresie techniki serwo, z użyciem silników oraz wzmacniaczy firmy Kollmorgen. We współpracy z naszym Działem Automatyki jesteśmy w stanie uruchomić układy wieloosiowe. Uzupełnienie oferty stanowią amortyzatory i sprężyny gazowe (ACE, Bansbach) oraz czujniki i elementy bezpieczeństwa (Elobau, ASO), które pozwalają stworzyć kompletny projekt z wykorzystaniem naszego asortymentu.

Oferta działu obejmuje następujące obszary:

- technika liniowa (siłowniki, prowadnice, łożyska liniowe, moduły liniowe, podnośniki śrubowe)
- technika tłumienia (amortyzatory, wibroizolatory)
- sprężyny gazowe
- elementy bezpieczeństwa maszyn
- technika nawijania i przewijania
- technika przeniesienia napędu (motoreduktory, sprzęgła, hamulce)
- silniki elektryczne
- czujniki
- systemy regulacji wysokości

Zapewniamy szereg gotowych rozwiązań dla producentów z następujących dziedzin:

- branża mobilna – producenci wszelkiego rodzaju pojazdów
- producenci maszyn
- producenci bram
- branża spożywcza
- utrzymanie ruchu

Naszym Klientom oferujemy również doборы techniczne, odpowiednie kalkulacje oraz rozwiązania „szyte na miarę”, dopasowane do wymagań Klienta, a także specjalistyczne szkolenia i serwis.



BIBUS MENOS Sp. z o.o. jest polsko-szwajcarską firmą o profilu sprzedażowo-produkcyjno-usługowym. Działalność na polskim rynku rozpoczęliśmy w 1994 roku jako spółka MENOS Sp. z o.o., po czym po kilku latach weszliśmy w skład Holdingu BIBUS. Holding działa w ponad dwudziestu krajach Europy i Azji. Dzięki temu mamy możliwość aktywnego korzystania z ponad siedemdziesięcioletniego doświadczenia oraz multikulturowego know-how Grupy BIBUS.



SPIS TREŚCI

1. Maty antywibracyjne i wibroizolatory	3
2. Amortyzatory hydrauliczne i elastomerowe	3-4
3. Sprężyny gazowe	4-5
4. Siłowniki liniowe i systemy hydrauliczne	6
5. Siłowniki i kolumny elektryczne	7-9
6. Siłowniki okienne	10
7. Prowadnice i łożyska liniowe	11
8. Śruby kulowe i pociągowe	11-12
9. Technika serwo	13-14
10. Przekładnie i motoreduktory	15-18
11. Wariatory hydrostatyczne	17
12. Sprzęgła i hamulce	19-20
13. Pierścienie rozprężno-zaciskowe	20
14. Silniki elektryczne	21-22
15. Elementy bezpieczeństwa	23-25
16. Czujniki i joysticki	25-26
17. Czujniki i przetworniki ciśnienia	27
18. Czujniki temperatury	27
19. Prowadnice liniowe	28
20. Złącza obrotowe	28
21. Technika nawijania	29-30
22. Koła autonomiczne i wózki pchające	31
23. Profile gumowe i części mechaniczne	32
24. Filtracja	32
25. Zakres działalności firmy	33-34



AMORTYZACJA UDERZEŃ



- Hydrauliczne amortyzatory bezpieczeństwa
- Amortyzatory elastomerowe
- Maty tłumiące

DANE TECHNICZNE

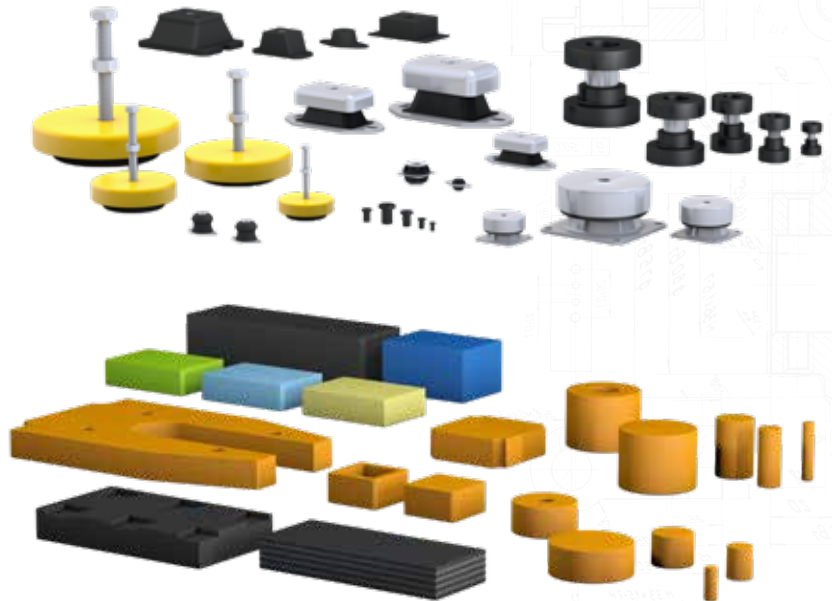
- redukcja energii: do 100%
- obciążenie: 0,3 - 500 000 kg (me/amortyzator)
- pochłanianie energii na skok: do 126 500 Nm
- temperatura pracy: -40 do 90°C
- opcje: wersje standardowe i specjalne (V4A, weartec i inne)

REDUKCJA WIBRACJI

- Maty antywibracyjne
- Wibroizolatory gumowo-metalowe
- Wibroizolatory pneumatyczne

DANE TECHNICZNE

- częstotliwość naturalna: od 0,5 Hz
- obciążenie maty: 0,002 - 2,1 N²m/mm
- obciążenie izolatora: 0,4 kg - 42 000 kg
- temperatura pracy: -60 do 150°C
- opcje: wykonania standardowe i na specjalne zamówienie



DOSTĘPNE NARZĘDZIA



PROGRAM DOBORU AMORTYZATORÓW

Darmowy program doboru amortyzatorów hydraulicznych i elastomerowych do pracy ciągłej i zatrzymania awaryjnego dostępny online.

POMIAR WIBRACJI – CZUJNIKI I MIERNIKI WIBRACJI

Możliwość pomiaru u klienta i/lub za pomocą aplikacji w telefonie z systemem Android.

BIBLIOTEKA CAD

Darmowa biblioteka modeli 2D i 3D dostępna online.



WSPOMAGANIE I KONTROLA RUCHU

- Sprężyny gazowe pchające i ciągnące, w tym nierdzewne
- Kontrolery prędkości
- Hamulce olejowe
- Amortyzatory obrotowe
- Tłumiki do drzwi

DANE TECHNICZNE

- siła pchająca: 10 - 1 300 N
- siła ciągnąca: 50 - 5 000 N
- skok: 20 - 1000 mm
- siła tłumiąca: 30 - 50 000 N
- temperatura pracy: -20 do 80°C
- tłumienie: jedno- lub obustronne
- opcje: stal powlekana i nierdzewna V2A/V4A



SYSTEMY BEZPIECZEŃSTWA

- Amortyzatory hydrauliczne nastawne i nienastawne
- Amortyzatory elastomerowe
- Blokady prowadnic i tłoczysk

DANE TECHNICZNE

Hydrauliczne:

- redukcja energii: do 100%
- pochłanianie energii na skok: do 582 000 Nm

Elastomerowe:

- redukcja energii: do 96%
- pochłanianie energii na skok: do 17 810 Nm

Blokady:

- siła trzymania: do 10 000 N
- moment trzymania: do 4 680 Nm
- rozmiar szyny/tłoczyska/wału: do 65 mm/do 40 mm/do 340 mm
- temperatura pracy: -40 do 90°C
- opcje: wersje jedno- i wielokrotnego użycia



Podane dane techniczne mają wartość brzegową i są różne dla poszczególnych produktów. Szczegółowe dane dostępne są w katalogu.



SPRĘŻYNY GAZOWE NA INDYWIDUALNE ZAMÓWIENIE

Oferta firmy Bansbach obejmuje m. in. sprężyny gazowe pchające, ciągnące, wykonane w wersji standardowej i ze stali nierdzewnej, a także z aluminium oraz w wersji teleskopowej. Szeroki wybór modeli, wyposażenie dodatkowe (zawór, zgarniak, osłony, uszczelnienie do wysokich i niskich temperatur itd.) i dowolność konfiguracji zapewniają możliwość dopasowania rozwiązania do każdej aplikacji, a wbudowany zawór pozwala płynnie dobrać odpowiednią siłę.



- Sprężyny gazowe ciągnące
- Sprężyny gazowe pchające
- Sprężyny gazowe nierdzewne (AISI 304, 316)

DANE TECHNICZNE

- skok: 10 - 1 000 mm
- siła: 7 - 12 000 N
- średnica tłoczyska: 3 - 30 mm
- średnica cylindra: 8 - 70 mm

SPRĘŻYNY GAZOWE BLOKOWANE

Sprężyny gazowe blokowane występują w kilku typach blokowań:

- pchające typu: B, K, P, KX oraz ich odmiany
- ciągnące typu: ZK

Szeroki wybór mocowań oraz systemów zwalniających:

- system hydrauliczny
- system ciągnowy
- system bezpośredni

DANE TECHNICZNE

- skok: 10 - 800 mm
- siła nominalna: 0 - 2 600 N
- blokady: do 12 000 N
- średnica tłoczyska: 8 - 14 mm
- średnica cylindra: 19 - 40 mm

SPRĘŻYNY GAZOWE

Standardowe sprężyny gazowe Bansbach QS dostępne są w wersji pchającej, posiadają wbudowany zawór, umożliwiający indywidualny dobór siły. Szeroki wybór mocowań i uszeregowane wymiary ułatwiają dobór właściwego modelu.



DANE TECHNICZNE

- sprężyny pchające QS 10: \varnothing tłoczyska/cylindra: 3/10 mm, skok: 20 - 80 mm, siła pchająca: 10 - 100 N
- sprężyny pchające QS 12: \varnothing tłoczyska/cylindra: 4/12 mm, skok: 20 - 150 mm, siła pchająca: 10 - 180 N
- sprężyny pchające QS 15: \varnothing tłoczyska/cylindra: 6/15 mm, skok: 20 - 200 mm, siła pchająca: 20 - 400 N
- sprężyny pchające QS 19: \varnothing tłoczyska/cylindra: 8/19 mm, skok: 50 - 300 mm, siła pchająca: 50 - 700 N
- sprężyny pchające QS 22: \varnothing tłoczyska/cylindra: 10/22 mm, skok: 50 - 700 mm, siła pchająca: 80 - 1300 N
- sprężyny pchające QS 28: \varnothing tłoczyska/cylindra: 14/28 mm, skok: 100 - 750 mm, siła pchająca: 150 - 2 500 N
- sprężyny pchające QS 40: \varnothing tłoczyska/cylindra: 20/40 mm, skok: 100 - 1 000 mm, siła pchająca: 500 - 5 000 N
- sprężyny pchające QS 70: \varnothing tłoczyska/cylindra: 30/70 mm, skok: 100 - 800 mm, siła pchająca: 2 000 - 13 000 N



SIŁOWNIKI LINIOWE EASY-E

Siłownik liniowy Easy-E dostępny jest w trzech podstawowych modelach:

- easy E-35
- easy E-50
- easy E-60

DANE TECHNICZNE

- napięcie: 12/24 V DC
- skok: do 1 000 mm
- siła: do 10 000 N



EASYMOTION



System Easymotion stanowi alternatywę dla sprężyn gazowych. Synchroniczna praca elementów wykonawczych zapewnia stabilny ruch przemieszczanych powierzchni.

DANE TECHNICZNE

- skok: 150 - 400 mm
- siła: do 22 500 N
- prędkość: do 44 mm/s
- synchronizacja do 6 siłowników

KOLUMNY PROWADZĄCE FSE/FSR



Kolumna prowadząca to zintegrowany system podnoszący. Dzięki kompaktowej, modułowej budowie system jest gotowy do zabudowy.

DANE TECHNICZNE

- skok: 100 - 500 mm
- siła: 40 - 700 N
- blokada sztywna
- możliwość synchronizacji do 6 siłowników



DOSTĘPNE NARZĘDZIA



PROGRAM DOBORU SPRĘŻYN GAZOWYCH

Darmowy program doboru sprężyn gazowych dostępny online.

KONFIGURATOR SPRĘŻYN GAZOWYCH ORAZ BLOKOWANYCH

Tworzenie sprężyn do indywidualnych aplikacji.

BIBLIOTEKA CAD

Darmowa biblioteka modeli 2D i 3D dostępna online.



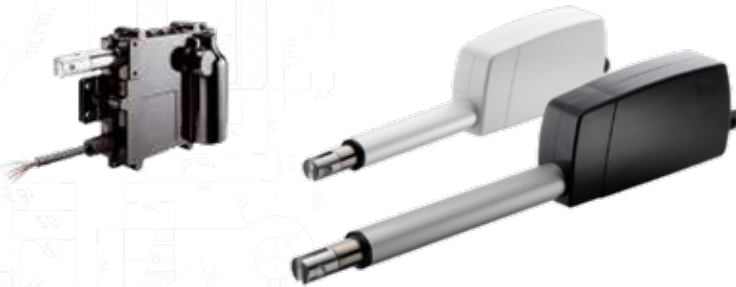
PRZEMYSŁOWE SIŁOWNIKI ELEKTRYCZNE

DANE TECHNICZNE

- skok: 20 - 900 mm
- obciążenie: do 6 800 N
- zasilanie: 12/24/36 V DC; 230/400 V AC
- sygnały zwrotne: potencjometr, enkoder
- stopień ochrony: do IP69K
- kolumny elektryczne: 2 - 3 segmentowe
- zabezpieczenie: sprzęgło przeciążeniowe



INTELIĞENTNE SIŁOWNIKI PRZEMYSŁOWE



DANE TECHNICZNE

- skok: 50 - 1 000 mm
- obciążenie: do 16 000 N
- zasilanie: 12/24 V DC
- sygnały zwrotne: potencjometr, enkoder
- stopień ochrony: do IP69K
- możliwość synchronizacji napędów
- możliwość komunikacji CAN (J1939)
- szereg opcji dodatkowych



PRECYZYJNE SIŁOWNIKI ELEKTRYCZNE SERIE PC25/PC32/PC40

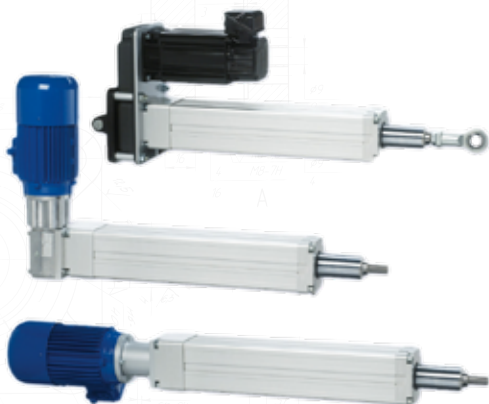


DANE TECHNICZNE

- skok: do 200 mm
- obciążenie: do 6 000 N
- pozycjonowanie: do 0,01 mm
- stopień ochrony: IP65
- maksymalna prędkość: 1,66 m/s
- praca ciągła
- profil siłownika lub kompletny system
- możliwość adaptacji różnych silników elektrycznych
- alternatywa dla pneumatyki (także pod kątem mocowań)



PRECYZYJNE SIŁOWNIKI ELEKTRYCZNE SERIE T60/T90/T130



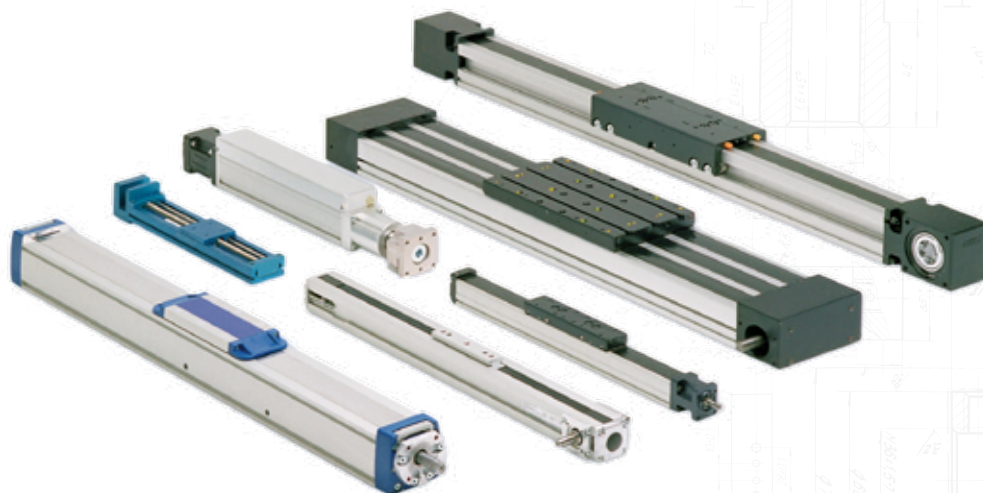
DANE TECHNICZNE

- skok: do 2 000 mm
- obciążenie: do 60 000 N
- pozycjonowanie: do 0,05 mm
- stopień ochrony: IP65
- maksymalna prędkość: 2,5 m/s
- praca ciągła
- profil siłownika lub kompletny system
- możliwość adaptacji różnych silników elektrycznych
- alternatywa dla pneumatyki i hydrauliki

MODUŁY LINIOWE

DANE TECHNICZNE

- napęd paskowy bądź śrubowy
- prowadzenie: ślizgowe/kulkowe/toczne
- skok: do 11 000 mm
- obciążenie: do 34 000 N
- prędkość: do 10 m/s
- przyspieszenie: do 40 m/s²
- precyzja: do 0,005 mm
- szerokość profili: 40 - 240 mm
- możliwość wykonania specjalnego



DOSTĘPNE NARZĘDZIA



KALKULATOR ENERGETYCZNY DOBÓR I RYSUNKI 3D

About Your Application

Select unit: Metric units | Time to make the move: 1 sec
 Max force F₀: 100 N | Cycles per minute: 1
 Force F₁: 5 N | Working hours per day: 8
 Stroke: 5 mm | Working days per year: 240

Select Your Load Profile

A. Lifting/lowering / constant force | B. Feeding | C. Pressing / cutting | D. Spring compression

Load profile type (see above): A. Typical application for lifting/lowering load or constant force

PC Series Solutions					
Type of unit	Lifetime (hours)	Lifetime (years)	Drive (Nmm)	Stroke (mm)	
PC25_B03	>100 000	>10	>200	0.08	150
PC25_B10	>100 000	>10	>200	0.17	45
PC32_B04	>100 000	>10	>200	0.08	113
PC32_B10	>100 000	>10	>200	0.20	45
PC40_B05	>100 000	>10	>200	0.11	90
PC40_B10	>100 000	>10	>200	0.22	45
PC40_B20	>100 000	>10	>200	0.34	23

Move Summary

Average speed: 5.8 mm/s
 Top speed: 7.5 mm/s
 Acceleration: 6.8 m/s²
 Duty cycle: 34%

About Your Application

Cylinder diameter: 5 mm | Cycles per minute: 0
 Stroke: 5 mm | Working hours: 8 per day
 Region (or Country): United States | Working days: 8 per year
 Currency: USD | Default estimated cost for energy: 0.0889 USD per kWh
 Default exchange rate: 1.06 = 1 USD | Known cost for energy: 0.0000 USD per kWh (Use 0 for default)
 Known exchange rate: 0.00 = 1 USD (Use 0 for default) | Default estimated cost for air: 0.0296 USD / m³
 Known cost for air: 0.0000 USD / m³ (Use 0 for default)

Pneumatic Solution		Electromechanical Solution	
Air pressure: 5 bar	Air volume: 0 m ³ per hour	Default total efficiency factor η : 80%	Electromechanical unit price (model: 0000_1)
Maximum force estimate: 0 N forward		Known efficiency factor η : 2%	Force required to pneumatic cylinder: 0 N forward (Use 0 for default)
		Known required force: 0 N forward (Use 0 for default)	Rate of energy consumption: 0 m ³ per minute
			Energy use estimate: 0 kWh per year
Pneumatic energy cost estimate: 0 USD per year		Electromechanical energy cost estimate: 0 USD per year	



SIŁOWNIKI ELEKTRYCZNE DO LŹEJSZYCH ZASTOSOWAŃ



DANE TECHNICZNE

- skok: 20 - 700 mm
- obciążenie: do 6 000 N
- zasilanie: 12/24 V DC
- prędkość: 3 - 60 mm/s
- stopień ochrony: do IP66
- temperatura pracy: 5 - 40°C
- sygnał zwrotny: czujnik Halla
- wyposażone w wyłączniki krańcowe
- możliwość synchronizacji do 12 siłowników



KOLUMNY I STOŁY PODNOŚĄCE



DANE TECHNICZNE

- skok: do 700 mm
- obciążenie: do 60 000 N
- zasilanie: 12/24 V DC
- prędkość: 3 - 38 mm/s
- stopień ochrony: do IP54
- temperatura pracy: 5 - 40°C
- sygnał zwrotny: czujnik Halla
- kolumny 2 - 3 segmentowe



ZASILACZE I PILOTY



DANE TECHNICZNE

- wersje z podświetleniem
- zasilacze do synchronizacji
- możliwość programowania do 4 pozycji
- różne warianty kolorystyczne pilotów





SIŁOWNIKI OKIENNE

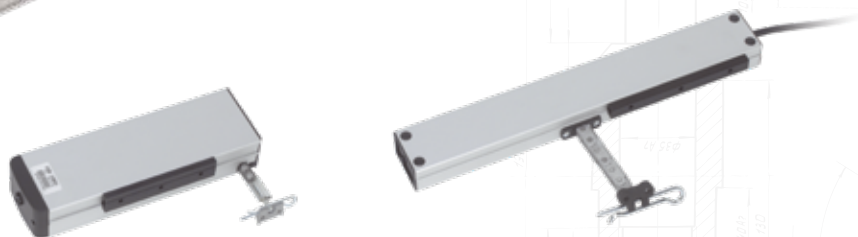
Stosowane do automatyzacji okien, świetlików, żaluzji, a także w systemach wentylacji i oddymiania.



Siłowniki trzpieniowe

DANE TECHNICZNE

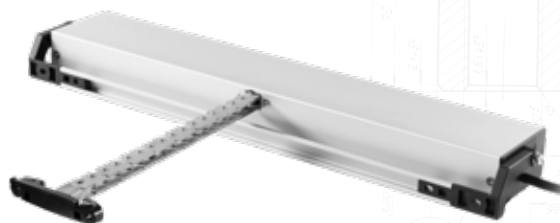
- skok: 70 - 500 mm
- siła: 200 - 1 000 N
- zasilanie: 24 V DC; 230 V AC
- wbudowane wyłączniki krańcowe
- dostępne w różnych kolorach



Siłowniki łańcuchowe

DANE TECHNICZNE

- możliwość samodzielnej nastawy skoku: 100/200/300/400 mm
- napięcie zasilania: 24 V DC; 110 - 240 V AC (50 - 60 Hz)
- możliwe zsynchronizowanie do 4 siłowników bez zewnętrznego sterownika
- dostępne samodzielne siłowniki, jak również zestawy wraz z elementami



Siłowniki łańcuchowe serii MICRO EVO1

DANE TECHNICZNE

- możliwość samodzielnej nastawy skoku 100/200/300/400 mm
- napięcie zasilania 24 V DC lub 110 - 240 V AC (50 - 60 Hz)
- możliwe zsynchronizowanie do 4 siłowników bez zewnętrznego sterownika
- dostępne samodzielne siłowniki, jak również zestawy wraz z elementami montażowymi

Siłowniki zębatkowe

DANE TECHNICZNE

- skok: 180 - 1 000 mm
- siła: 200 - 1 000 N
- zasilanie: 24 V DC; 230 V AC
- wbudowane wyłączniki krańcowe
- dostępne w różnych kolorach
- możliwa praca w tandemie (synchronizacja mechaniczna)





Śruby i nakrętki kulowe

DANE TECHNICZNE

- średnica: od 4 do 160 mm
- długość: do 15 000 mm
- siła dynamiczna: do 1 440 kN
- klasy dokładności: od T7 ($\pm 52 \mu\text{m}/300 \text{ mm}$) do P1 ($\pm 6 \mu\text{m}/300 \text{ mm}$)
- obróbka metodą rolowania, wiórkowania lub szlifowania
- standardowe zakończenia śrub lub obrobione zgodnie z dokumentacją
- standardowe nakrętki lub specjalne wykonania zgodnie z dokumentacją



Prowadnice liniowe z szyną profilową serii 500

DANE TECHNICZNE

- seria precyzyjna - trzy klasy dokładności do $\pm 5 \mu\text{m}$
- prowadnice toczne kulkowe lub rolkowe
- rozmiary szyny: 15 - 65 mm
- maksymalna długość szyny: 6 000 mm (lub więcej jako łączone)
- opcjonalnie wersja chromowana lub nierdzewna

Łożyska liniowe

DANE TECHNICZNE

- łożyska liniowe zamknięte, otwarte oraz w obudowach
- seria Super Smart o podwyższonej nośności oraz żywotności
- seria Precision Steel w pełni metalowa do 315°C
- seria ślizgowa, samosmarująca FluoroNyliner
- opatentowana seria RoundWay do dużych obciążeń
- możliwe wersje ze stali nierdzewnej



Prowadnice liniowe z szyną profilową serii 400

DANE TECHNICZNE

- ekonomiczna seria „transportowa” - dwie klasy dokładności do $\pm 40 \mu\text{m}$
- prowadnice toczne kulkowe
- rozmiary szyny: 15 - 55 mm
- maksymalna długość szyny: 4 000 mm (lub więcej jako łączone)
- opcjonalnie wersja chromowana (prowadnica oraz wózek)

Prowadnice specjalne z szyną profilową

DANE TECHNICZNE

- seria MicroGuide w rozmiarach: od 5, 7, 9, 12 i 15 mm
- seria AccuMini w rozmiarach: 10, 15 i 20 mm
- seria ultra lekka T-Series z aluminium lotniczego w rozmiarach: 20, 25 i 35 mm

Precyzyjne wałki

DANE TECHNICZNE

- seria calowa: 1/8" - 4"
- seria metryczna: 8 mm - 80 mm
- precyzyjna seria 60 Case ze stali węglowej, nierdzewnej lub aluminium
- seria ekonomiczna T-Case dostępna od ręki
- dostępne wałki na podporach



Śruby pociągowe

DANE TECHNICZNE

- średnice metryczne: 4 - 24 mm
- średnice calowe: 3/16" - 3"
- skoki gwintu: 1 - 50 mm
- siła statyczna/dynamiczna: do 6 675 N/1 550 N
- nakrętki: z brązu, tworzyw sztucznych, bezłuzowe, specjalne
- seria Glide Screw – połączenie śruby pociągowej i łożyska liniowego 2 w 1
- dostępne modele ze stali nierdzewnej
- specjalne nakrętki o niskim współczynniku tarcia



Siłowniki elektryczne z silnikiem krokowym

DANE TECHNICZNE

- wersja MLA - kompletny siłownik w zwartej obudowie
- osiowa siła dynamiczna: do 890 N
- siła promieniowa: do 10% siły osiowej
- prędkość liniowa: do 508 mm/s
- rekomendowany skok siłownika: do 64 mm
- możliwość zastosowania enkodera



Silniki krokowe ze śrubą pociągową

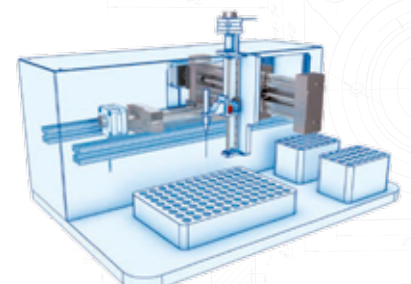
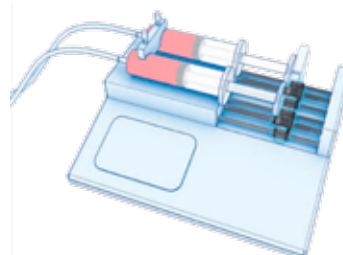
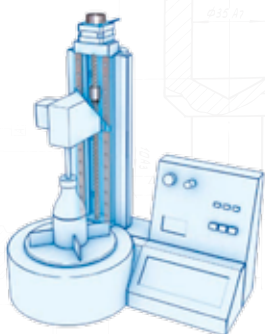
DANE TECHNICZNE

- wersja MLS z ruchomą nakrętką (obrotową śrubą)
- wersja MLN z ruchomą śrubą (obrotową nakrętką)
- możliwa konfiguracja z dowolną śrubą i nakrętką (w tym specjalne)
- możliwe zastosowanie miniaturowej śruby kulowej
- osiowa siła dynamiczna: do 890 N
- prędkość liniowa: do 508 mm/s
- rekomendowana długość śruby: do 305 mm

Miniaturowe wersje produktów

DANE TECHNICZNE

- śruby pociągowe o średnicy: 6 - 24 mm
- śruby kulowe o średnicy: 4 - 14 mm
- śruby Glide Screw metryczne: 4 - 10 mm
- śruby Glide Screw calowe: 3/16" - 3/8"
- łożyska liniowe calowe: 1/4" - 1/8"
- łożyska liniowe metryczne: 3 - 12 mm
- prowadnice liniowe z szyną profilową: 5 - 15 mm





TECHNIKA SERWO

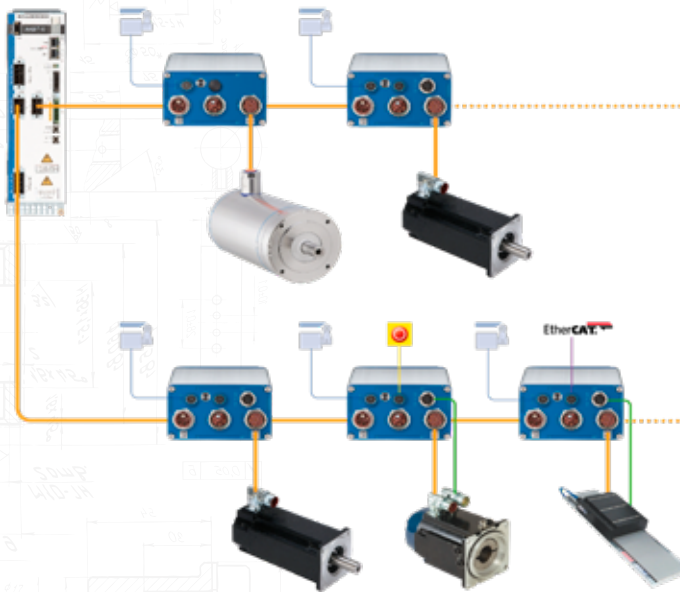
Firma Kollmorgen to światowy lider technologii serwo. Dzięki szerokiej gamie produktów oferuje kompleksowe rozwiązania dla precyzyjnej kontroli ruchu w każdej branży.



Kontrolery ruchu i serwonapędy serii PCMM i AKD

DANE TECHNICZNE

- szeroki wybór protokołów m.in.: CANopen, EtherCAT, EtherNET/IP, PROFINET
- możliwość kontroli do 64 osi poprzez jeden kontroler ruchu
- maksymalnie 72 A w jednym serwonapędzie
- opcjonalne funkcje safety wbudowane w serwonapęd
- obsługa całego portfolio silników od momentowych po liniowe
- dedykowane darmowe oprogramowanie „Workbench” oraz „KAS” bez licencji
- zdecentralizowany system AKD-N z rozwiązaniem jednokablowym



Silniki serwo serii Waschdown i nierdzewne AKMH

DANE TECHNICZNE

- prędkości obrotowe: do 8 000 obr./min w obu seriach
- moment obrotowy: do 25 Nm
- stopień ochrony: do IP69K
- możliwość czyszczenia na mokro w serii Waschdown
- dopuszczenie do pracy z żywnością w serii Waschdown Food
- wykonanie ze stali nierdzewnej 316L w serii AKMH
- odporność serii AKMH na żrące substancje chemiczne
- opatentowany system regulacji ciśnienia wewnątrz silnika w serii AKMH
- możliwość czyszczenia na gorąco i pod dużym ciśnieniem w serii AKMH

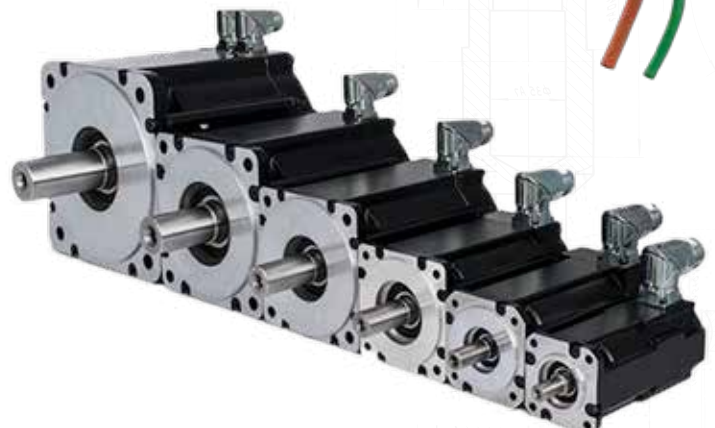
- Programowalne kontrolery wieloosiowe ze zintegrowanym PLC
- Precyzyjne przekładnie planetarne
- Silniki: serwo, momentowe, liniowe, nierdzewne
- Elektryczne siłowniki nierdzewne
- Panele operatorskie HMI
- Serwonapędy
- Akcesoria



Konwencjonalne silniki serwo serii AKM i AKM2G

DANE TECHNICZNE

- nowa seria AKM2G o największej gęstości mocy i momentu na rynku
- prędkości obrotowe: do 8 000 obr./min
- maksymalny znamionowy moment obrotowy: do 180 Nm
- napięcie zasilania: 75 V DC; 120/240/400/480 V AC
- możliwe wykonanie: 24/48 V DC w serii AKM DC
- ponad 500 000 możliwych konfiguracji
- hybrydowy kabel 2 w 1 (zasilanie silnika oraz sprzężenie zwrotne)
- wiele opcji sygnału zwrotnego m.in.: resolver, enkoder inkrementalny/absolutny





Silniki serii cartridge CDDR i housed DDR

DANE TECHNICZNE

- silniki momentowe łożyskowane w korpusie lub do montażu na wale
- sztywny łańcuch kinematyczny ze względu na brak przekładni mechanicznej
- napięcie zasilania: 230/400/480 V AC w serii CDDR i DDR
- moment obrotowy: do 510 Nm w serii CDDR
- moment obrotowy: do 339 Nm w serii DDR
- wysoka precyzja pozycjonowania: do 26 sekund kątowych
- maksymalna prędkość obrotowa: do 2 500 obr./min w serii CDDR
- maksymalna prędkość obrotowa: do 800 obr./min w serii DDR
- wysoka powtarzalność pozycjonowania do 1 sekundy kątowej



Silniki serii KBM i TBM

DANE TECHNICZNE

- konstrukcja bezkorpusowa do montażu bezpośredniego w aplikacji/na wale
- napięcie zasilania: 240/480 V AC w serii KBM
- napięcie zasilania: 24/48/100 V DC w serii TBM
- moment obrotowy: do 3 445 Nm w serii KBM
- moment obrotowy: do 10,4 Nm w serii TBM
- prędkość obrotowa: do 18 600 obr./min w serii KBM
- prędkość obrotowa: do 4 000 obr./min w serii TBM
- silniki KBM dedykowane np. do branży robotyki
- silniki TBM dedykowane do branży mobilnej np. drony

Silniki liniowe serii ICH

DANE TECHNICZNE

- chwilowa siła posuwu: do 12 726 N
- ciągła siła posuwu: do 5 341 N
- przyspieszenie: do 10 G
- prędkość posuwu: od 1 μ m/s do 5 m/s
- opcjonalny czujnik Hall'a do pomiaru przemieszczenia



Elektryczne siłowniki nierdzewne serii ERD

DANE TECHNICZNE

- skok: do 600 mm
- obciążenie: do 20 000 N
- prędkość posuwu: do 1 016 mm/s
- stopień ochrony: IP69 K
- opatentowany system regulacji ciśnienia wewnątrz silnika
- wersja z silnikiem umieszczonym współosiowo lub równoległe
- możliwość stosowania w przemyśle spożywczym (certyfikat FDA)

Precyzyjne przekładnie planetarne

DANE TECHNICZNE

- rozmiary kołnierzy montażowych: 60 - 220 mm
- moment obrotowy: do 3 300 Nm
- przełożenie: 1 - 500
- wysoka precyzja pozycjonowania do 4 minut kątowych
- przekładnie w wykonaniu współosiowym i kątowym
- innowacyjny i szybki system montażu RediMount™
- dostępna seria AquaTRUE™ ze stali nierdzewnej i stopniem ochrony IP69K





PRZEKŁADNIE I MOTOREDUKTORY

Oferta firmy Rossi pozwala dostarczyć Państwu szeroki zakres przekładni i motoreduktorów, w tym przekładnie globoidalne. Nasza kadra inżynierska, we współpracy z producentami, zapewni Państwu dobór, doradztwo techniczne, a także sprawny serwis gwarancyjny i pogwarancyjny.

OFERTA FIRMY ROSSI MOTORIDUTTORI

- motoreduktory ślimakowe
- przekładnie i motoreduktory walcowe współosiowe
- przekładnie i motoreduktory kątowe i walcowe o osiach równoległych
- dostępne wykonanie specjalne dla ekstruderów z podporą łożyskową boczną
- dostępne wykonanie specjalne dla mieszadeł i wentylatorów
- przekładnie kątowe i walcowe o osiach równoległych
- możliwy pełny układ napędowy na ramie nośnej
- przekładnie i motoreduktory planetarne, kątowe i współosiowe
- przekładnie płaskie montowane na wale
- przekładnie kątowe
- silniki
- silnik zintegrowany z falownikiem



Przekładnie i motoreduktory ślimakowe kat. A

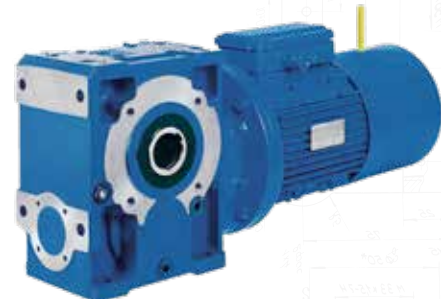
DANE TECHNICZNE

- 4 rozmiary: 32 - 250
- moc nominalna: 0,09 - 55 kW
- moment nominalny: 519 000 Nm
- przełożenie: 71 - 16 000
- możliwość wykonania zgodnego z dyrektywą ATEX 94/9/EC

Przekładnie i motoreduktory walcowe współosiowe kat. E

DANE TECHNICZNE

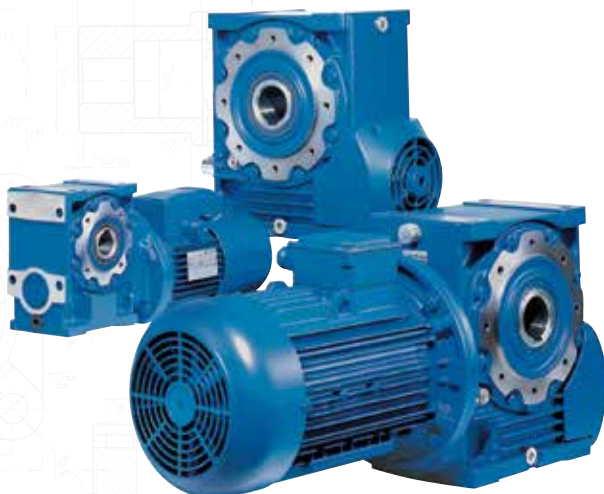
- 16 rozmiarów: 32 - 180
- moc nominalna: 0,09 - 75 kW
- moment nominalny: 510 000 Nm
- przełożenie: 4 - 6 300



Przekładnie i motoreduktory walcowe i stożkowo - walcowe kat. G

DANE TECHNICZNE

- 18 rozmiarów: 40 - 360
- moc nominalna: 0,09 - 160 kW
- moment nominalny: 571 000 Nm
- przełożenie: 6,3 - 12 500



Przekładnie i motoreduktory walcowe do wyciązarek kat. GX

DANE TECHNICZNE

- 18 rozmiarów: 100 - 451
- moc nominalna: 51 710 kW

PRZEKŁADNIE PRZEMYSŁOWE



Przekładnie przemysłowe stożkowo-walcowe serii B

DANE TECHNICZNE

- 13 rozmiarów
- przełożenie: 11,82 - 772,94
- moment obrotowy na wale zdawczym: 5 000 - 160 000 Nm
- montaż silnika - możliwe wykonanie z kołnierzem pod silnik IEC
- korpus - odlew żeliwny, mocowanie możliwe poprzez trzy obrobione płaszczyzny lub kołnierz zdawczy



Przekładnie walcowe płaskie do montażu na wale serii T

DANE TECHNICZNE

- 10 rozmiarów
- przełożenie: 5 - 30,4
- moment obrotowy na wale zdawczym: 200 - 18 000 Nm



Przekładnie przemysłowe walcowe na łożach serii Y

DANE TECHNICZNE

- 25 rozmiarów
- przełożenie: 1,41 - 529,66
- moment obrotowy na wale zdawczym: 1 200 - 43 000 Nm
- korpus - odlew z żeliwa sferoidalnego, dzielony, mocowanie łożowe



Przekładnie przemysłowe walcowe serii H

DANE TECHNICZNE

- 14 rozmiarów
- przełożenie: 5,92 - 430,46
- moment obrotowy na wale zdawczym: 2 500 - 160 000 Nm
- montaż silnika - możliwe wykonanie z kołnierzem pod silnik IEC
- korpus - odlew żeliwny, mocowanie możliwe poprzez cztery obrobione płaszczyzny lub kołnierz zdawczy



Przekładnie i motoreduktory planetarne serii P/R

DANE TECHNICZNE

- 10 rozmiarów
- przełożenie: 1 - 400
- moment obrotowy na wale zdawczym: 1 000 - 50 000 Nm
- korpus - odlew żeliwny, mocowanie łożowe lub kołnierzowe
- wał wyjściowy: pełny z wpustem, pełny z wielowypustem, drążony z wielowypustem, drążony z tuleją zaciskową
- montaż silnika - możliwe wykonanie z kołnierzem pod silnik IEC lub SAE (dla silników hydraulicznych)



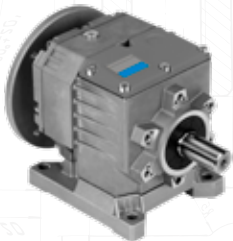
PRZEKŁADNIE I MOTOREDUKTORY MAŁYCH MOCY



- Przekładnie i motoreduktory ślimakowe - korpusy klasyczne i kwadratowe
- Przekładnie i motoreduktory walcowe współosiowe - możliwy korpus aluminiowy lub żeliwny
- Przekładnie i motoreduktory jednostopniowe
- Przekładnie i motoreduktory walcowe do montażu na wale

DANE TECHNICZNE

- pełna wymiennność z produktami konkurencyjnymi
- kształt obudowy przekładni umożliwiający łatwy montaż
- sztywna, precyzyjnie wykonana monolityczna obudowa przekładni
- wysokiej jakości uszczelnienia i łożyska zapewniające najdłuższą żywotność przekładni w tej klasie produktów
- dostępne w szerokim zakresie akcesoria i wykonania niestandardowe (ATEX, kołnierze NEMA, specjalne średnice wału i wiele innych)
- ułatwiony i funkcjonalny sposób montażu urządzeń bezpośrednio na wale napędzanym
- dostępne wykonania nierdzewne



WARIATORY HYDROSTATYCZNE

Wariatory hydrostatyczne małej mocy

- seria K2: zakres mocy wejściowej wynosi 0,37 - 0,75 kW
- seria K4: zakres mocy wejściowej wynosi 1,1 - 1,5 kW
- seria K5: zakres mocy wejściowej wynosi 2,2 - 4 kW

DANE TECHNICZNE

- duży zakres prędkości wyjściowych: 50 - 1500 obr./min
- nastawny ogranicznik momentu wyjściowego w standardzie
- dostępne wykonanie zgodne z ATEX
- wysoki moment startowy
- dużo dostępnych opcji sterowania
- dopasowane wymiarowo do wcześniejszych typów A2 - A12 oraz 11 - 14



Wariatory hydrostatyczne dużej mocy

- seria 15: zakres mocy wejściowej wynosi 3 - 4 kW
- seria 16: zakres mocy wejściowej wynosi 5,5 - 7,5 kW
- seria 16B: zakres mocy wejściowej wynosi 9,2 - 11 kW
- seria 17: zakres mocy wejściowej wynosi 11 - 15 kW
- seria 17B: zakres mocy wejściowej wynosi 18,5 - 22 kW

DANE TECHNICZNE

- przystosowane do ciężkich aplikacji
- idealne do środowisk agresywnych
- dostępne wykonanie zgodne z ATEX
- wysoki moment startowy
- dużo dostępnych opcji sterowania



PRZEKŁADNIE PODNOŚNIKOWE

Firma Unimec oferuje najszerszy zakres podnośników śrubowych na rynku. Dodatkowo ofertę uzupełniają przekładnie kątowe, które pozwalają na łączenie podnośników w większe systemy. Szerokie portfolio akcesoriów sprawia, że każdy podnośnik to specjalne wykonanie dedykowane pod aplikację klienta.

DANE TECHNICZNE

Podnośniki śrubowe

- maksymalne obciążenie dynamiczne: do 200 ton
- maksymalna długość śruby: do 12 m
- wykonanie z ruchomą nakrętką lub ruchomą śrubą
- dowolne kołnierze pod silniki elektryczne, hydrauliczne, serwo, itp.
- dostępne wykonania specjalne zgodnie ze specyfikacją
- możliwość synchronizacji mechanicznej i łączenia w większe systemy
- dostępne w pełni konfigurowalne modele CAD 3D

Podnośniki śrubowe ze śrubą trapezową

- dostępne w 14 rozmiarach
- maksymalna prędkość liniowa: do 60 mm/s
- maksymalne obciążenie: do 200 ton

Podnośniki nierdzewne 316L ze śrubą trapezową

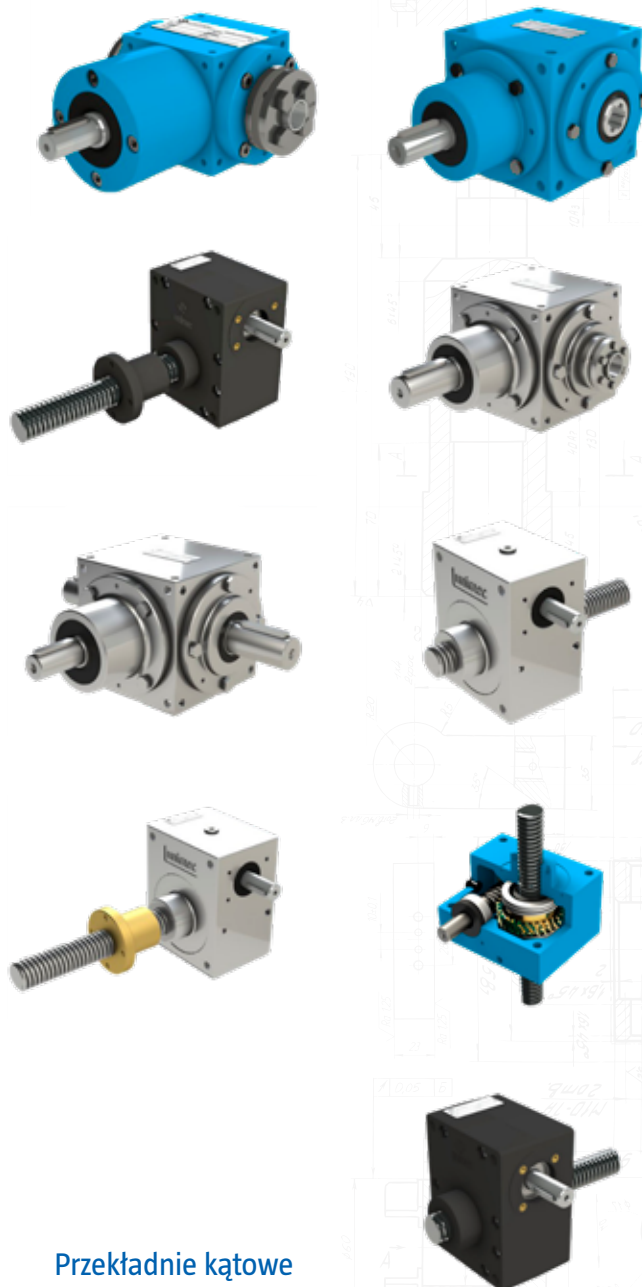
- dostępne w 3 rozmiarach
- maksymalna prędkość liniowa: do 42 mm/s
- maksymalne obciążenie: do 5 ton

Podnośniki śrubowe ze śrubą kulową

- dostępne w 3 rozmiarach
- maksymalna prędkość liniowa: do 400 mm/s
- maksymalne obciążenie: do 5 ton (lub więcej przy rozwiązaniu specjalnym)

Nierdzewne podnośniki śrubowe z ultra polimeru

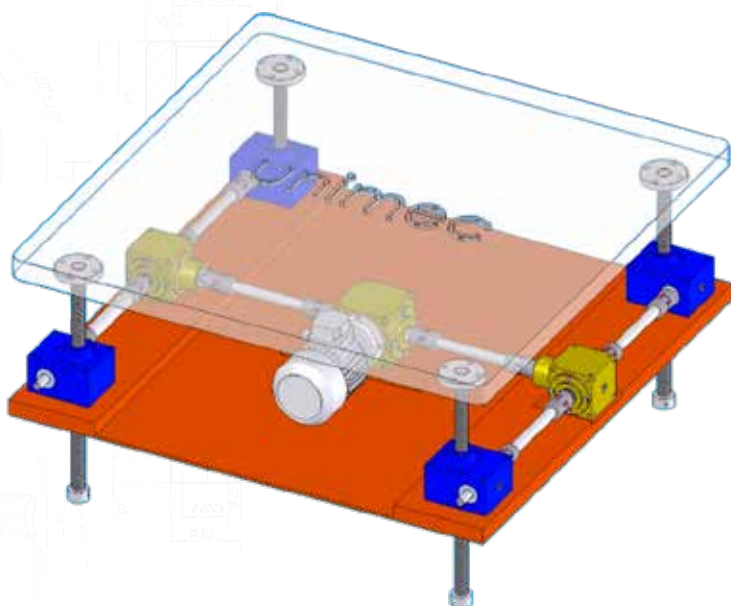
- dostępne w 3 rozmiarach
- możliwość pracy na sucho bez smarowania
- dopuszczenie do pracy w kontakcie z żywnością
- maksymalna prędkość liniowa: do 42 mm/s
- maksymalne obciążenie: do 1 800 kg



Przekładnie kątowe

DANE TECHNICZNE

- zakres przełożeń: 1 - 12
- moment obrotowy: do 54 000 Nm
- moc wejściowa: do 800 kW
- prędkość obrotowa na wejściu: do 4 000 obr./min
- 9 rozmiarów przekładni w wykonaniu standardowym
- 4 rozmiary przekładni w wykonaniu nierdzewnym 316L
- dowolna konfiguracja wałów wejściowych i wyjściowych
- dowolne kołnierze pod silniki elektryczne, hydrauliczne, serwo, etc.
- dostępne wykonania specjalne zgodnie ze specyfikacją





SYSTEMY NAPIĘCIA WSTĘGI

Oferujemy kompletne systemy napięcia wstęgi. W ich skład mogą wchodzić zarówno hamulce pneumatyczne, hydrauliczne, jak i elektryczne. Dostarczamy również materiały eksploatacyjne i części zamienne.



Sprzęgła bezluzowe z wkładką elastomerową **SERVOMAX* EK**

DANE TECHNICZNE

- moment obrotowy: 2 - 2 000 Nm
- bezluzowe
- izolacja elektryczna
- kompensacja niewspółosiowości

Złącza liniowe LK

DANE TECHNICZNE

- siła osiowa: 70 - 2 000 N
- wytrzymałe na ściskanie i rozciąganie
- kompensacja niewspółosiowości kątowych i promieniowych
- stosowane do aktuatorów liniowych

OGRANICZNIKI MOMENTU OBROTOWEGO

Ograniczniki momentu obrotowego pozwalają na niwelowanie przeciążeń, dzięki czemu można uniknąć uszkodzenia bądź zniszczenia maszyny. Występują w wersjach z automatycznym zasprężeniem, które po spadku momentu do akceptowalnej wartości ponownie się załączają.

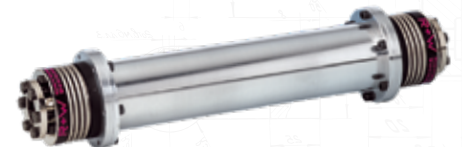


SPRZĘGŁA MIESZKOWE I WAŁY TRANSMISYJNE

Sprzęgła bezluzowe mieszkowe BK, BKL, BKC, MK, FK

DANE TECHNICZNE

- moment obrotowy: 0,05 - 10 000 Nm
- prędkość obrotowa: do 50 000 obr./min
- mały moment bezwładności
- bezobstępowe
- dla bardzo dynamicznych aplikacji serwo



WAŁY LINIOWE

Wały transmisyjne ZA/ZAe

DANE TECHNICZNE

- długość: do 6 m
- średnice otworów: 4 - 140 mm
- przenoszony moment obrotowy: do 25 000 Nm
- temperatura pracy: -30 do 120°C
- możliwość wykonania zgodnego z ATEX
- kompensacja nieliniowości i nierównoległości
- możliwość wykonania w całości ze stali nierdzewnej
- dostępne ze sprzęgłami mieszkowymi i elastomerowymi
- brak konieczności dodatkowych wsporników wałowych
- możliwość łączenia napędów mocno oddalonych od siebie



SPRZĘGŁA I HAMULCE PNEUMATYCZNE

Firma Wichita jest liderem w produkcji sprzęgła, hamulców i ich kombinacji. Proponujemy hamulce pneumatyczne bądź wspomagane sprężynami. Wichita oferuje również sprzęgła i hamulce tarczowe.



DANE TECHNICZNE

- zakres przenoszonych momentów: 0,25 - 2 000 000 Nm
- możliwość wykonania specjalnego

SPRZĘGŁA JEDNOKIERUNKOWE

Firma Stieber jest światowym liderem w branży sprzęgła jednokierunkowych. Oferujemy sprzęgła zarówno łożyskowane, jak i wymagające podparcia.



DANE TECHNICZNE

- wersje zakryte i odkryte
- niektóre sprzęgła odpowiadają rozmiarowo standardowym łożyskom
- sprzęgła indeksujące, back stopy i overruning
- sprzęgła rozłączalne oraz z nastawą momentu
- wersje ze smarem stałym lub zalewane olejem
- wersje specjalne np. do pracy w niskich temperaturach

PIERŚCIE NIE ROZPRĘŻNO-ZACISKOWE

Wykorzystując efekt tarcia statycznego zapewniają trwałe połączenie wału z piastą oraz umożliwiają przenoszenie dużych momentów obrotowych. Stanowią alternatywę dla tradycyjnych połączeń jak kołki, wpusty czy wielowpusty. Występują w wersji samocentrującej jak i nie samocentrującej; charakteryzują się łatwością montażu i demontażu.

DANE TECHNICZNE

- 26 modeli
- średnice: 6 - 900 mm
- temperatura pracy: -40 do 232°C
- przenoszony moment obrotowy: do 3 956 000 Nm
- możliwość wykonania ze stali nierdzewnej lub ze stopu



SPRZĘGŁA I HAMULCE TARCZOWE

Oferujemy hamulce i sprzęgła przemysłowe firmy Twiflex Ltd. - lidera w projektowaniu i produkcji przemysłowych hamulców tarczowych oraz sprzęgła elastycznych i odśrodkowych.





SILNIKI ASYNCHRONICZNE

Silniki jednofazowe

DANE TECHNICZNE

- TEFC oraz ODP
- rozmiary: 48 - 215
- moc nominalna: 0,09 - 9,2 kW
- pozycja montażu: F1
- klasa izolacji: F
- uszczelnienia: V-ring



Silniki trójfazowe

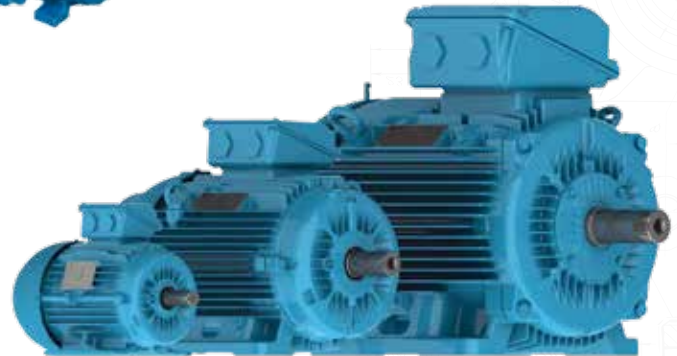
DANE TECHNICZNE

- TEFC oraz ODP
- rozmiary: 56 - 588
- moc nominalna: 0,18 - 550 kW
- 2, 4, 6 polowe
- klasa izolacji: F
- pozycja montażu: F1/F2/F3

Silniki wysokich napięć serii W40 i W50

DANE TECHNICZNE

- rozmiary: 112 - 450
- 2 - 12 polowe
- klasa izolacji: F
- napięcie: 380 V - 6,6 kV
- moc wyjściowa: 75 - 1 500 kW
- stopień ochrony: IP55
- pozycja montażu: B3



SILNIKI ASYNCHRONICZNE Z HAMULCEM



Silniki serii W22 składają się z silnika indukcyjnego sprzężonego z hamulcem tarczowym

DANE TECHNICZNE

- rozmiary: 143 - 284
- moc nominalna: 0,75 - 22 kW
- klasa izolacji: F
- pozycja montażu: F1
- moment hamowania: 16 - 400 Nm
- częstotliwość: 50/60 Hz

SILNIKI EX

Silniki EX EC

DANE TECHNICZNE

- rozmiary: 63 - 355
- moc nominalna: 0,18 - 250 kW
- częstotliwość: 50 - 60 Hz
- zastosowanie do stref 2 i 22, grupy IIA, IIB i IIC
- klasa izolacji: F
- klasa temperaturowa: T3
- pozycja montażu: F3
- certyfikowane przez Ex NB BASEEFA



Silniki EX DB

DANE TECHNICZNE

- rozmiary: 90 - 355
- moc nominalna: 0,75 - 315 kW
- częstotliwość: 50/60 Hz
- zastosowanie do stref 1 i 2, grupy IIA i IIB
- klasa izolacji: F
- klasa temperaturowa: T4
- pozycja montażu: F3





SILNIKI NIERDZEWNE



Zewnętrzne komponenty wyprodukowane są ze stali nierdzewnej AISI 316L, wał silnika jest wykonany ze stali nierdzewnej 420 o właściwościach magnetycznych. Gładka powierzchnia, bez wystających elementów i doskonała odporność korozyjna stanowią trwałe rozwiązanie wszędzie tam, gdzie wysoka higiena i czystość są istotne.

DANE TECHNICZNE

- 5 rozmiarów: 63 - 100
- moc nominalna: 0,12 - 2,2 kW
- zasilanie: 230/400 V AC (50 Hz)
- moment nominalny: 0,8 - 14,6 Nm
- klasa sprawności: IE3
- rodzaj pracy: S1
- stopień ochrony: IP69K dzięki uszczelnieniom olejowym Viton i o-ringom
- przystosowany do pracy z falownikiem

SILNIKI PŁASKIE

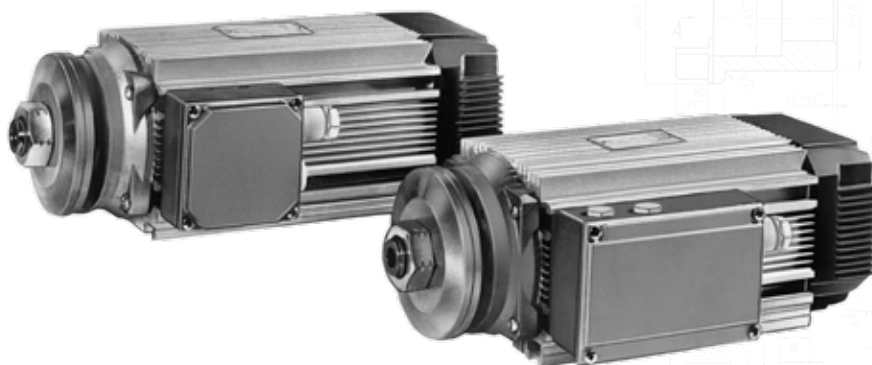
Silniki płaskie mają zredukowaną średnicę (mniejszy wznios wału) w stosunku do standardowych silników IEC o tych samych mocach. Ta seria silników jest przeznaczona szczególnie do maszyn tnących, np. pilarek tarczowych, dzięki niskiemu profilowi pozwalają na maksymalne wykorzystanie tarczy tnącej. Wyższe moce i niższe momenty bezwładności w porównaniu do standardowych silników IEC tych samych rozmiarów powodują, że silniki płaskie charakteryzują się znacznie lepszą dynamiką.

DOSTĘPNE WYKONANIA

- HPE – silnik asynchroniczny trójfazowy
- HPEM – silnik asynchroniczny jednofazowy
- HPEV – silnik asynchroniczny trójfazowy z hamulcem bezpieczeństwa D.C.
- HPEVM – silnik asynchroniczny jednofazowy z hamulcem bezpieczeństwa D.C.

DANE TECHNICZNE

- 4 rozmiary: 50 - 80
- moc nominalna: 0,18 - 9,2 kW
- klasa izolacji: F
- stopień ochrony: IP54, IP55
- zasilanie: 230/400 V AC (50/60 Hz)
- 2, 4 polowe
- pozycja montażu: IM B34/B14/IMV15/IMV36
- przystosowany do pracy z falownikiem PWM





LISTWY BEZPIECZEŃSTWA SENTIR EDGE

Przy pracy automatycznych bram, ruchomych elementów scenicznych i maszyn istnieje ryzyko szkody dla ludzi lub materiału. Listwy kontaktowe zapewniają niezawodną ochronę w takich przypadkach - czułe na nacisk, działają jako ochrona przy zamykaniu oraz gwarantują zabezpieczenie krawędzi, jak i bardzo szybką reakcję przełączenia.



DANE TECHNICZNE

- profile: 8 - 115 mm
- długości systemów listw: do 100 m
- aktywacja: od 29 N
- szybki montaż Plug 'N' Sense System
- indukcyjny system transmisji danych
- układy bezpieczeństwa zakończone opornikiem 8,2 kOhm
- podwójna komora ze zintegrowanym, chronionym przewodem
- możliwość wykonania specjalnego





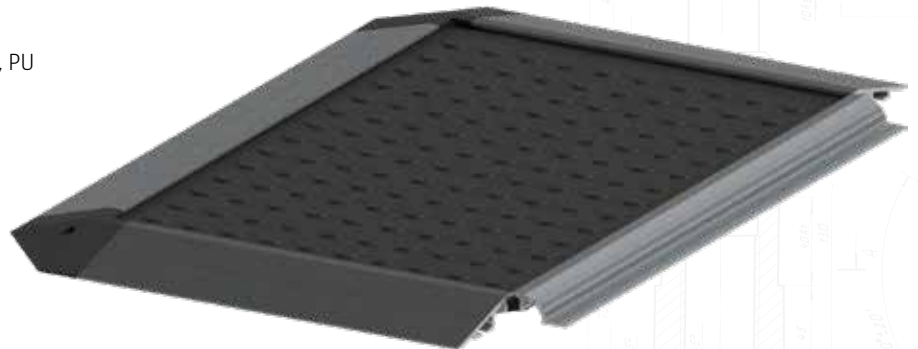
MATY BEZPIECZEŃSTWA SENTIR MATS

Wodoodporne maty kontaktowe wyposażone w antypoślizgową powierzchnię oraz czujniki, używane jako ochrona obszarów niebezpiecznych i zautomatyzowanych zakładów produkcyjnych. Stając na matę uzyskujemy natychmiastowe polecenia zatrzymania, uniemożliwiając dostęp do strefy niebezpiecznej.



DANE TECHNICZNE

- siła aktywacji: 150 N
- stopień ochrony: IP65
- żywotność: powyżej 6 mln cykli
- zakończone rezystorem 8,2 kOhm
- wykończenie powierzchni: stal nierdzewna, aluminium, PU
- możliwość wykonania specjalnego

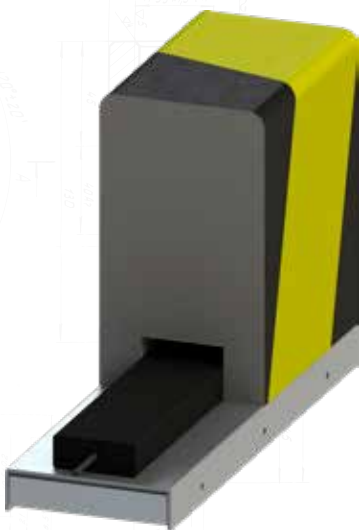


ZDERZAKI BEZPIECZEŃSTWA SENTIR BUMPER

Wszechstronne i całkowicie niezawodne - to cechy kontaktowych zderzaków bezpieczeństwa. Cenione jako gwarancja bezpieczeństwa w pojazdach transportowych i przemysłowych, magazynach wysokiego składowania, liniach produkcyjnych, systemach mobilnych. Wszędzie tam, gdzie wymagana jest duża elastyczność zabezpieczeń oraz szeroki wybór formy, koloru i wielkości.

DANE TECHNICZNE

- długość: do 3 m
- wielkość: do 200 x 400 mm
- siła aktywacji: od 83 N
- wykonanie: PU, NBR, skóra
- zakończone rezystorem 8,2 kOhm
- możliwość wykonania specjalnego





ELEMENTY BEZPIECZEŃSTWA MASZYN



Firma Elobau jest światowym liderem w dziedzinie dostarczania bezkontaktowych elementów bezpieczeństwa maszyn. W ofercie, oprócz czujników, przełączników i magnesów, znajdują się również centraliki sterujące układami czujników.

DANE TECHNICZNE

- rozległy asortyment produktów oraz rodzaju wykonań
- gwarancja bezpieczeństwa ludzi oraz maszyn
- możliwość kontrolowania do 32 czujników jednocześnie
- klasa bezpieczeństwa: 1 - 4
- możliwość jednoczesnego kontrolowania do 12 zatrzasków / rygli bezpieczeństwa
- przyciski i przełączniki bezpieczeństwa
- wykonania do strefy ATEX

JOYSTICKI, PRZYCISKI, PODŁOKIETNIKI MIDI MA 225

DANE TECHNICZNE

- pełna konfigurowalność
- joysticki o wyjściach analogowych lub cyfrowych
- technologia kontaktronowa
- podłokietniki:
 - 75% wykonań z BIO tworzyw
 - safety Level AgPL c (ISO 25119)
 - schowek z gniazdem ładowania USB
 - zgodny z normami: UE 167/2013
 - plug & play – protokół CAN (SAE J1939)



CZUJNIKI POZIOMU CIECZY

Szeroka gama czujników poziomu cieczy pozwala na dokładny pomiar i kontrolę medium w pojazdach mobilnych jak i urządzeniach stacjonarnych. Czujniki są wykonywane pod potrzeby urządzenia, co ułatwia dopasowanie do aplikacji.

- Czujniki ultradźwiękowe
- Czujniki kontaktronowe
- Czujniki pojemnościowe



CZUJNIKI KĄTA I WYCHYLEŃ



Pełna konfiguracja czujników wychyłu i kąta pozwala na ich dostosowanie do konkretnych aplikacji. Kompaktowa i zwarta budowa pozwala na bezproblemowy montaż w urządzeniu.

DANE TECHNICZNE

- nastawa: do 360°
- wyjścia: prądowe i napięciowe
- stopień ochrony: IP67
- CANopen / SAE J1939

PRZEKAŹNIKI BEZPIECZEŃSTWA



DANE TECHNICZNE

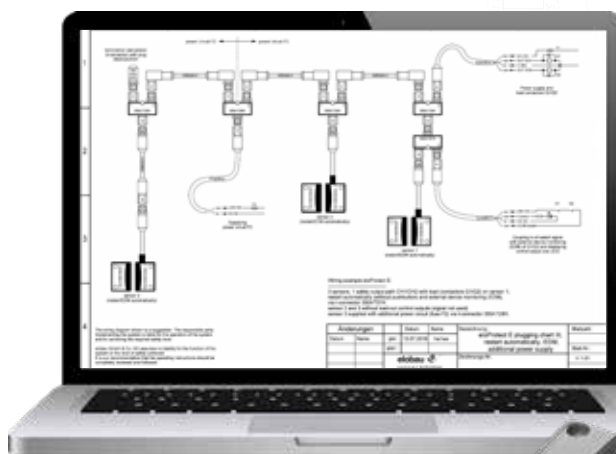
- pełna konfiguracja przekaźników eloFlex PI "d" / PI "e"
- programowalne przekaźniki eloProg
- dodatkowe moduły rozszerzeń
- moduły kontrolujące prędkość
- programowalne przekaźniki do 128 wejść
- do 16 wyjść OSSD
- do współpracy z:
 - czujnikami optycznymi
 - czujnikami elektronicznymi, elektromechanicznymi
 - listwami i matami bezpieczeństwa
 - przyciskami awaryjnymi
 - przyciskami dwuręcznymi

CZUJNIKI BEZPIECZEŃSTWA

- Czujniki kontaktronowe
- Czujniki RFID
- Rygle bezpieczeństwa

DANE TECHNICZNE

- indywidualne kodowanie
- stopień ochrony: do IP69K
- temperatura pracy: -25°C do 100°C
- wyjścia diagnostyczne
- wykonania do strefy ATEX
- zintegrowany układ bezpieczeństwa
- zastosowanie do każdego przemysłu





CZUJNIKI CIŚNIENIA (PRESOSTATY I WAKUOSTATY)



- Mechaniczne czujniki ciśnienia
- Elektroniczne czujniki ciśnienia
- Inteligentne czujniki ciśnienia

DANE TECHNICZNE

- wakuostaty, czujniki ATEX
- zakres nastaw: 1 - 400 bar
- ciśnienie zniszczeniowe: do 600 bar
- rodzaje styków: NO, NC, NO/NC
- opcje: nastawialna histereza, membrana dopuszczona do FDA
- funkcje specjalne: LED, warystor
- wersje ze stali nierdzewnej

CZUJNIKI CIŚNIENIA ZE ZINTEGROWANĄ WTYCZKĄ

DANE TECHNICZNE

- zakres nastaw: 1 - 400 bar
- ciśnienie zniszczeniowe: do 600 bar
- rodzaje wtyczek: Deutsch, AMP, Packard, M12x1



PRZEMYSŁOWE I SPECJALISTYCZNE PRZETWORNIKI CIŚNIENIA

DANE TECHNICZNE

- zakres ciśnień: 1 - 4 000 bar
- sygnały: 4 - 20 mA; 0 - 10 V; 0,5 - 4,5 V
- różnicowe przetworniki ciśnienia
- przetworniki z USB
- różne przyłącza ciśnieniowe
- dokładność: do 0,1% FS



CZUJNIKI TEMPERATURY

DANE TECHNICZNE

- dokładność: $\pm 0,6\%$ / $\pm 5^\circ\text{C}$
- temperatura pracy: -30 do 150°C
- stopień ochrony: IP65
- różne przyłącza i opcje montażu
- układy normalnie otwarte i zamknięte
- możliwość wykonania ze stali nierdzewnej



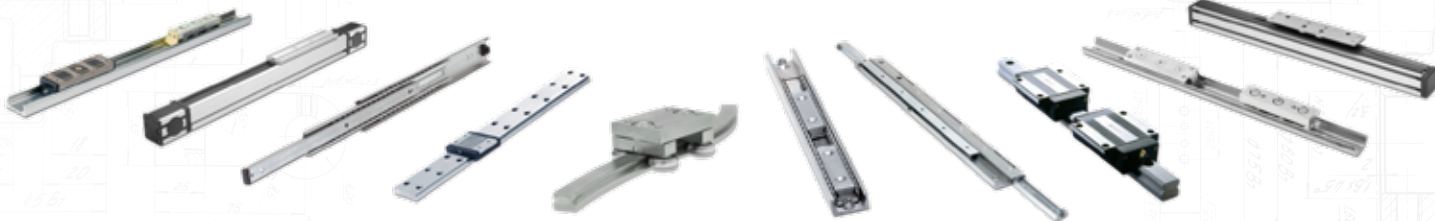
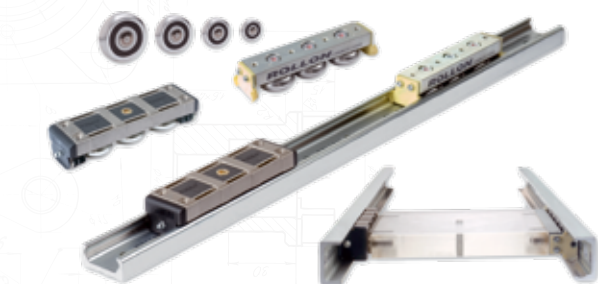


PROWADNICE LINIOWE

Oferujemy szeroki wybór prowadnic liniowych kulowych i rolkowych, z możliwością doboru indywidualnych rozwiązań dopasowanych do zastosowań m.in. w branży motoryzacyjnej, transporcie kolejowym, drogowym, morskim i lotniczym, w przemyśle meblarskim, spożywczym, w branży medycznej, w produkcji maszyn i urządzeń, budownictwie itp. - wszędzie tam, gdzie istnieje potrzeba przemieszczania elementów maszyn lub urządzeń przy niskim współczynniku tarcia.

PRODUKTY

- **Compact Rail** - kompaktowy system liniowy, solidny, cichy, szybki, łatwy do zamontowania
- **Curwiline** - systemy prowadzące ze stałym lub różnorodnym promieniem krzywych, idealne rozwiązanie w aplikacjach o zmiennej trajektorii ruchu
- **Easy Rail** - liniowe łożyska kulkowe do pracy przy dużych obciążeniach, o dużej odporności na wstrząsy i wibracje; prowadnice są wykonane ze stali łożyskowej ciągnionej na zimno, a bieżnie są dodatkowo hartowane indukcyjnie
- **Uniline** - kompletny system prowadzący z rolkami jezdny zamontowany w profilu ze stopu aluminium, kompatybilny z dostępnymi na rynku profilami
- **Mono Rail** - precyzyjne systemy liniowe z obiegiem kulek, czterema hartowanymi bieżniami do przenoszenia dużych obciążeń
- **Miniature Mono Rail** - miniaturowa wersja systemu Mono Rail ze wszystkimi jego zaletami oraz o wyciszonej pracy kulek
- **Telescopic Rail** - prowadnice teleskopowe wykonane ze stali łożyskowej ciągnionej na zimno, odporne na ugięcia nawet przy dużym obciążeniu
- **X-Rail** - prosty i wydajny system liniowy do zastosowań, w których wytrzymałość i odporność na korozję mają najważniejsze znaczenie
- **Light Rail** - lekkie, praktyczne i ekonomiczne szyny teleskopowe o pełnym i częściowym wysuwie



ZŁĄCZA OBROTOWE

Oferujemy złącza obrotowe do wody, pary, hydrauliki, pneumatyki, próżni, oleju grzewczego i innych mediów dla górnych zakresów temperatury, ciśnienia i prędkości obrotowych. Złącza te produkowane są w wersjach jednodrogowych, dwudrogowych oraz wielokanałowych. Odciążone uszczelnienia mechaniczne zapewniają dużą trwałość oraz bezawaryjną pracę nawet w najcięższych warunkach.

DANE TECHNICZNE

- prędkości obrotowe: do 30 000 obr./min
- ciśnienia: do 450 bar
- średnice złączy: do 10"
- złącza jedno- oraz dwudrogowe
- wykonania specjalne
- wersje do pracy na sucho





PROWADZENIE WSTĘGI



KONTROLA NAPIĘCIA WSTĘGI

Charakterystyczną cechą czujników siły FMS jest ich wytrzymałość na ekstremalne przeciążenia przy zachowaniu najwyższej dokładności w branży. Osiąga się to za pomocą wbudowanych mechanicznych ograniczników, chroniąc przed przeciążeniem, i wykorzystania tensometrów foliowych zainstalowanych w każdym czujniku, aby zapewnić najwyższą dokładność pomiaru.

DANE TECHNICZNE

- dokładność: 0,3-0,5%
- zakres pomiaru siły: 20:1 - 50:1
- stopień ochrony: do IP67
- możliwe wykonania ze stali nierdzewnej
- wysoka precyzja nawet przy niskich obciążeniach

SYSTEMY TELEMTRYCZNE



WAGI TAŚMOWE



Prowadnice taśmy FMS wykrywają położenie materiału za pomocą czujników prowadzących, obliczają odchylenie od położenia referencyjnego i utrzymują materiał w wymaganej pozycji za pomocą elementu uruchamiającego ramę sterującą. Szeroka gama produktów FMS do kontroli napięcia wstęgi i prowadnic wstęgowych oferuje wiele możliwych kombinacji modułowych, które obejmują praktycznie wszystkie aplikacje.

DANE TECHNICZNE

- długość rolki: 250 - 1 800 mm
- temperatura pracy: -10 do 60°C
- wysoka precyzja przy dużych prędkościach maszyny



Naprężenia materiału w pojedynczych przewodach i sznurach mają bardzo duży wpływ na bezpieczeństwo procesów i jakość produktów. Systemy telemetryczne zapewniają precyzyjny pomiar napięcia przewodu. Dzięki specjalnej budowie oraz odpowiedniej instalacji, wpływ sił odśrodkowych na wyniki pomiarowe ulega kompensacji. Systemy telemetryczne marki FMS gwarantują ciągły, w pełni zautomatyzowany pomiar naprężenia przewodów, łatwość obsługi, co w połączeniu z wysoką wydajnością skutkuje zwiększoną jakością produktu końcowego.

Wagi taśmowe FMS służą do ważenia każdego rodzaju ciężkich, nieporęcznych towarów, takich jak piasek, żwir, popękane kamienie, węgiel, gruz budowlany itp. Jego głównymi elementami są rolka pomiarowa i elektronika. Monitorowanie siły w rolce pomiarowej jest całkowicie uszczelnione. Bezstykowe wykrywanie prędkości taśmy jest częścią tej solidnej, ocynkowanej stalowej obudowy. Jednostka elektroniki przetwarza i wyświetla parametry procesu. Ze względu na różne opcje montażu i kompaktową konstrukcję, wagi taśmowe FMS można doposażyć w większość mobilnych i stacjonarnych systemów przenośnikowych.

DANE TECHNICZNE

- długa żywotność
- precyzja pomiaru
- stopień ochrony: do IP55



UCHWYTY WAŁÓW ROZPRĘŻNYCH



DANE TECHNICZNE

- nośność: 150 - 64 000 kg
- umożliwiają szybki i łatwy montaż wałów rozprężnych w aplikacjach przewijania i rozwijania
- mocowanie uchwyty: kołnierzowe lub łapowe wyposażone w funkcję bezpieczeństwa - możliwość otwarcia uchwyty tylko w pozycji bezpiecznej, zabezpieczenie przed przypadkowym otwarciem/niedomknięciem uchwyty
- posiadają wymienne wkładki dopasowane do różnych kształtów i wymiarów czopa wału

UCHWYTY PRZESUWNE

DANE TECHNICZNE

- nośność: 800 - 2 800 kg
- zakres regulacji: 50 - 100 mm
- możliwość regulacji ręcznej lub zautomatyzowanej
- możliwość dostosowania rozstawu uchwytów do wałów o różnych długościach



UCHWYTY PNEUMATYCZNE

DANE TECHNICZNE

- nośność: 1 600 - 7 000 kg
- zautomatyzowany proces otwierania/zamykania uchwyty
- opcjonalne czujniki otwarcia/zamknięcia uchwyty



HAMULCE

DANE TECHNICZNE

- zakres momentów: 30 - 1 200 Nm
- systemy hamulcowe dostępne w wersji manualnej lub pneumatycznej
- dostępne wersje dopasowane do użycia ze standardowymi uchwytami wałów

DODATKI

Systemy kontroli napięcia wstęgi serii Easy Wind

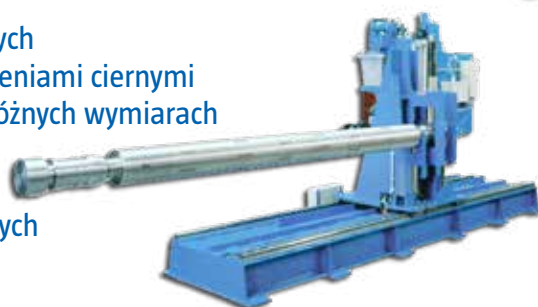
WAŁY ROZPRĘŻNE

DANE TECHNICZNE

- aktywowane pneumatycznie, mechanicznie lub poprzez połączenie obydwu metod
- wykonania listwowe oraz klinowe zależnie od potrzeb aplikacji
- materiał elementów chwytanych dobierany optymalnie do rdzenia

INNE PRODUKTY

- Adaptery do wałów rozprężnych
- Wały pneumatyczne z pierścieniami ciernymi dla nawijania wielu rolek o różnych wymiarach na jednym wale
- Urządzenia do montażu i demontażu wałów rozprężnych (także innych marek)





WÓZEK PCHAJĄCY/WÓZEK ZAŁADOWCZY/POJEMNIK DIN 9797

DANE TECHNICZNE

- obciążenie: do 400 kg
- prędkość: 3 - 5 km/h (samodzielna regulacja)
- klasa ochrony: IP65
- poziom dźwięku: 73 dB
- materiał: stal nierdzewna AISI 316 L
- kontroler bezprzewodowy z rączką klaksonu lub przyciskiem



KOŁO AUTONOMICZNE EZ-WHEEL SERIA 300

Ez-Wheel oferuje pierwsze przemysłowe koło łączące wbudowany silnik z akumulatorem. To rewolucyjne rozwiązanie może w szybki i prosty sposób zasilić dowolny jeżdzący pojazd przeznaczony do transportu przemysłowego bądź przewozu ludzi. Pojedyncze koła można z powodzeniem łączyć w zestawy, opcjonalnie wyposażone w hamulec pneumatyczny.

DANE TECHNICZNE

- średnica: 300 mm
- prędkość: do 12 km/h
- obciążenia: do 1 000 kg
- sterowane bezprzewodowo
- wodoodporne
- pięcioletni okres bezobsługowości
- cicha praca





USZCZELKI, PROFILE, MATY

- Krawędziowe
- Z tworzywa POM
- Typ U
- Typ P
- Do szkła i okien
- Szczotkowe
- Z balonem
- Gąbkowe
- Guma komórkowa
- Węże i sznury gumowe
- Listwy krawędziowe
- Zderzaki gumowe
- Wibroizolatory
- Na specjalne zamówienie



ELEMENTY MECHANICZNE

- Klamki typ L i T
- Klamki łopatkowe
- Elementy zatrzaskowe
- Uchwyty drzwiowe
- Rączki
- Zamki
- Zasuwy
- Zaczepy
- Zatrzaski
- Blokady
- Zawiasy do spawania
- Zawiasy tworzywowe

FILTRACJA

Filtry samoczyszczące

DANE TECHNICZNE

- dokładność filtracji: 3 - 5 000 μm
- ciśnienie: do 63 bar
- oczyszczanie zbierakiem, obcym medium, strumieniem zwrotnym oraz różnicą ciśnień

Układy separacji wody z paliw płynnych

DANE TECHNICZNE

- skuteczność: 99,9975%
- dokładność filtracji: 5 μm

Filtry wody

DANE TECHNICZNE

- skuteczność: < 5 ppm
- przepływ nominalny: 0,25 - 2 500 l/h
- dokładność filtracji: 25 - 5 000 μm
- rodzaj wkładu filtracyjnego: siatka druciana, wkłady koszowe
- przyłącza: DN 20 - DN 500



Filtry procesowe

DANE TECHNICZNE

- dokładność filtracji: 1 - 25 μm
- przepływy nominalny: do 640 l/min
- materiał filtracyjny: PIP

Włókniny filtracyjne

DANE TECHNICZNE

- szerokość rolek: 420 - 1 500 mm
- długość rolek: 250 - 550 m
- grubość: 0,22 - 1,7 mm
- przepustowość powietrza: 100 - 7 800 l/m²s





PNEUMATYKA

- wieloletnie doświadczenie i dostępność fachowych doradców
- produkcja siłowników w 24 godziny
- bardzo duży magazyn części dostępnych od ręki
- bogata oferta produktów renomowanych światowych producentów – siłowniki, elementy złączne, przewody, wyspy zaworowe, elementy techniki próżniowej, pompy i wiele innych
- doradztwo techniczne, szkolenia, audyty
- szersza oferta profesjonalnych narzędzi



CKD

YAMADA

VALBIA

VALPRES



Sang-A

GAST

piab

KRAFTWERK
FABRIKTE 1801.5 SINCE 1971

Ober



MECHATRONIKA

- szersza gama elementów wykonawczych, sterowników oraz akcesoriów do budowy kompletnych systemów mechanicznych i mechatronicznych
- szkolenia specjalistyczne, serwis
- bardzo duży magazyn amortyzatorów i największy w Polsce magazyn sprężyn gazowych
- jako jedyni w kraju posiadamy w ofercie sprężyny nierdzewne
- najszerza w Polsce oferta siłowników elektrycznych (do niemal każdej aplikacji)
- dobory techniczne, kalkulacje
- rozwiązania „szyte na miarę”

Bansbach
easy lift

ACE

RSO Safety
Solution

Rossi



unimec

WEG

THOMSON

Warner
Electric

Stieber
Clutch

elobau

Neugartener
Vorwaid

BOSCHERT
Spare Parts

Filtration Group
Making the World Safer, Healthier & More Productive



HYDRAULIKA

- sprzedaż komponentów i układów (hydraulika stacjonarna oraz mobilna dla maszyn ciężkich i pojazdów roboczych)
- kompletacja układów hydraulicznych
- testowanie pomp (również pomp wielosekcyjnych), we własnej stacji prób elementów i układów hydrauliki siłowej
- montaż rozdzielaczy proporcjonalnych
- produkcja zasilaczy hydraulicznych i zespołów specjalnych
- projektowanie, doradztwo, serwis

Danfoss

DAIKIN

HYDROTECHNIK

KPM
Kornasberg Precision Machinery

oesse
ALUMINIUM COOLERS

Kawasaki
Powering your potential



SUN
hydraulics

TUROLLA
Just forward thinking

STAUFF

STANLEY

WANDFLUH
Hydraulik + Elektronik



TECHNIKA SZYNOWA

- sprzedaż i obsługa technologii związanej z infrastrukturą szynową oraz układów hamulcowych, głównie dla komunikacji tramwajowej i lekkich kolei miejskich
- lampy oraz infrastruktura elektryczna dla kolei, dróg, tuneli oraz portów morskich
- czujniki obrotów, temperatury, tachometry, przetworniki sygnałów dla transportu szynowego
- doradztwo techniczne, sprzedaż, dostawy części zamiennych, serwis, szkolenia
- napędy zwrotnic, układy sterowania, sygnalizacji, układy hamulcowe pojazdów szynowych, software'owe rozwiązania dla transportu szynowego, systemy zarządzania zajezdnią i inne



STANLEY
Infrastructure

GIFAS
ELECTRIC

NORIS
AUTOMATION





POMPY I ZBIORNIKI

- kompleksowe rozwiązania do systemów napowietrzania w małych i średnich oczyszczalniach ścieków
- pompy do ścieków
- największy w Polsce magazyn dmuchaw membranowych
- dmuchawy do napowietrzania przydomowych i przyobiektowych oczyszczalni ścieków
- sterowanie i dystrybucja powietrza w oczyszczalniach ścieków
- kilkanaście lat w branży
- najszerszy zakres dostępnych dmuchaw membranowych wśród wszystkich dostawców
- energooszczędne, nowoczesne oraz kompleksowe rozwiązania

SEOH

AR
Worthington
Creysseisac

JAGER
Umwelt-Technik

esam

BONNEL
Pneumatik

aquaflex

FPZ



DRUKARKI 3D

- nowoczesny park maszynowy
- kilkanaście lat doświadczenia w branży druku 3D
- ponad 100 wdrożonych systemów na rynku
- trzykrotna nagroda dla najlepszego dostawcy przemysłowych systemów 3D w Polsce
- specjalistyczna wiedza i najlepsi profesjonaliści na rynku
- usługi drukowania 3D na zlecenie klientów

EOS

rapidshape

Sintratec

iSQUARED²
General Consumables and Services for 3D Printing



PROJEKTOWANIE

- kompleksowa obsługa inwestycji
- opracowanie dokumentacji projektowej
- projektowanie systemów i urządzeń specjalnych
- projektowanie instalacji i systemów
- projektowanie napędów mechanicznych, pneumatycznych, hydraulicznych oraz elektrycznych
- doradztwo techniczne

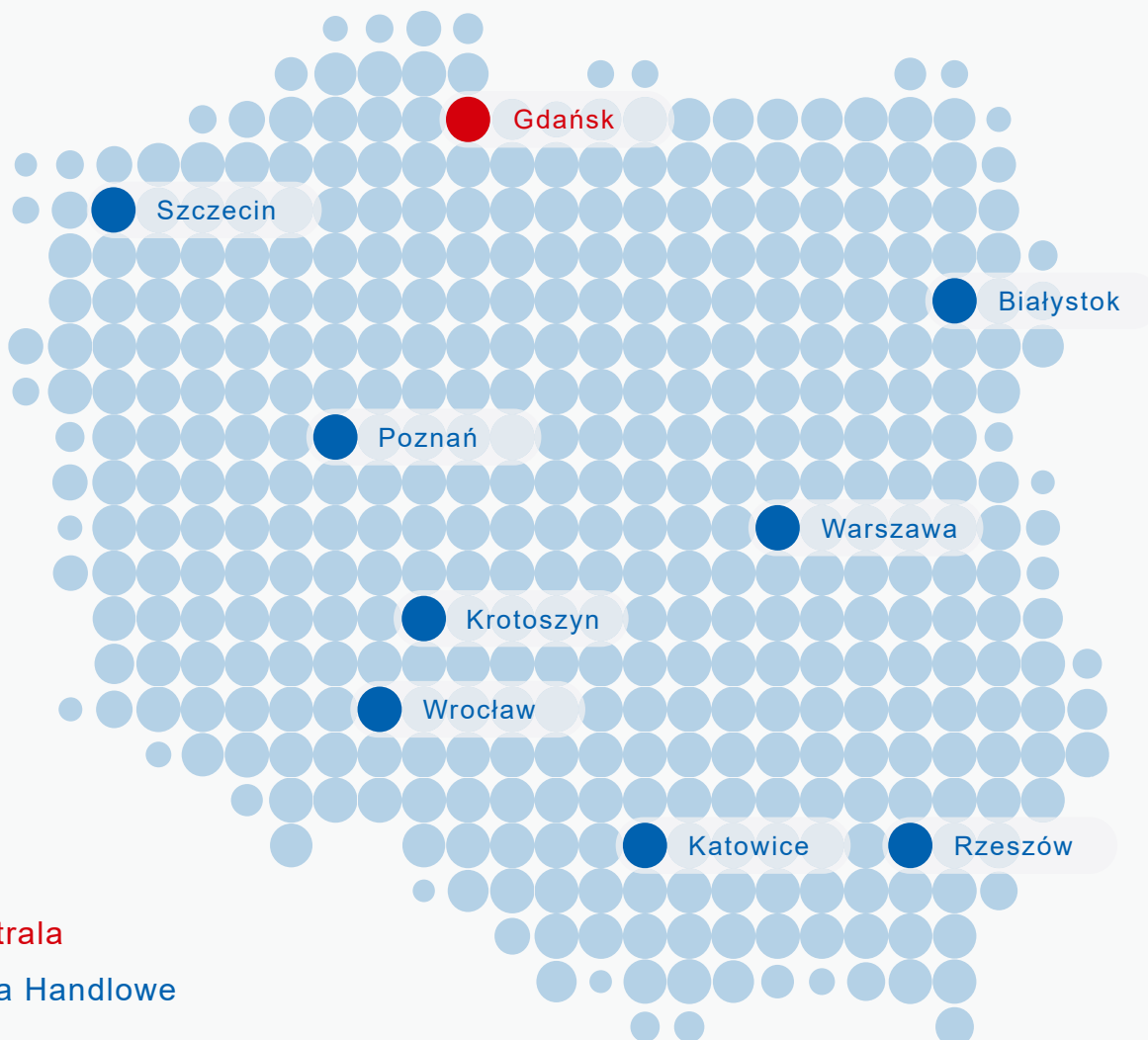


PRODUKCJA I SERWIS

- produkcja własna maszyn i urządzeń
- produkcja konstrukcji stalowych i systemów technologicznych
- produkcja siłowników pneumatycznych
- produkcja agregatów hydraulicznych
- montaż według powierzonej dokumentacji
- usługi serwisowe
- nabijanie sprężyn gazowych
- doradztwo techniczne

SPRZEDAŻ KOMPONENTÓW I ROZWIĄZAŃ
PROJEKTOWANIE • PRODUKCJA • SERWIS
DORADZTWO TECHNICZNE • SZKOLENIA
INTEGRACJA SYSTEMÓW

BIBUS[®]
SUPPORTING YOUR SUCCESS



● Centrala

● Biura Handlowe

BIBUS MENOS Sp. z o.o.

Centrala:

ul. Spadochroniarzy 18
80-298 Gdańsk
tel. +48 58 660 95 70
e-mail: info@bibusmenos.pl

Biuro Handlowe Krotoszyn

ul. Mahle 6
63-700 Krotoszyn
tel. +48 62 722 54 26
e-mail: bh.krotoszyn@bibusmenos.pl

Biuro Handlowe Rzeszów

ul. Lubelska 53c
35-233 Rzeszów
tel. +48 17 860 11 30
e-mail: bh.rzeszow@bibusmenos.pl

Biuro Handlowe Warszawa

Janki, Al. Krakowska 34A
05-090 Raszyn
tel. +48 22 723 15 07
tel. +48 22 753 89 53
e-mail: bh.warszawa@bibusmenos.pl

Biuro Handlowe Białystok

ul. Żurawia 71A lok. 1.29
15-540 Białystok
tel. +48 85 674 51 61
e-mail: bh.bialystok@bibusmenos.pl

Biuro Handlowe Poznań

ul. Piaskowa 31
62-070 Dąbrowa k/Poznania
tel. +48 61 842 91 27
tel. +48 61 656 74 85
e-mail: bh.poznan@bibusmenos.pl

Biuro Handlowe Szczecin

ul. Cyfrowa 6
bud. F3 p. I pok. 1.13
71-441 Szczecin
tel. +48 58 762 72 99
e-mail: bh.szczecin@bibusmenos.pl

Biuro Handlowe Wrocław

ul. Kościelna 17-19
51-430 Wrocław
tel. +48 71 325 61 56
tel. +48 71 325 61 27
e-mail: bh.wroclaw@bibusmenos.pl

Biuro Handlowe Katowice

ul. Porcelanowa 23
40-246 Katowice
tel. +48 32 203 98 88
tel. +48 32 203 98 89
e-mail: bh.katowice@bibusmenos.pl