



MATRIX
mechatronics

Seria 580 łączy 8 pojedynczych zaworów, których wyjścia mogą być wyposażone w połączenia gwintowane lub do montażu dysz. Możliwa opcja z montażem na bloku zaworowym. Zawór umożliwia wysokie natężenia przepływu tylko w wersji Speed-Up.

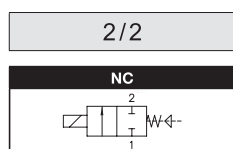
DANE TECHNICZNE

Czas reakcji otwarcia*	KK: <2 ms
Czas reakcji zamknięcia*	KK: <2 ms
Maksymalna częstotliwość	200 Hz
Waga	400 g
Klasa ochrony	IP62

*Wartość może być inna, w zależności od ciśnienia roboczego.

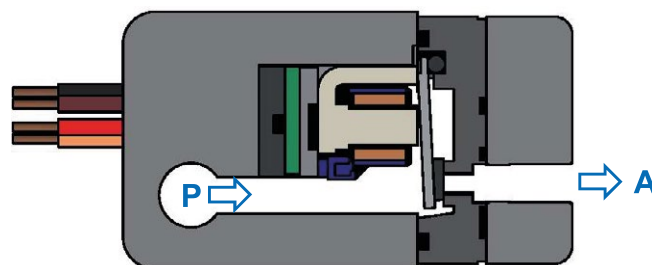
Ilość wyjść	8
Przepływ	8x 135 l/min.
Funkcje	2/2-drożny w trybie NZ
Zakres ciśnienia	0-5 bar

MOŻLIWE FUNKCJE



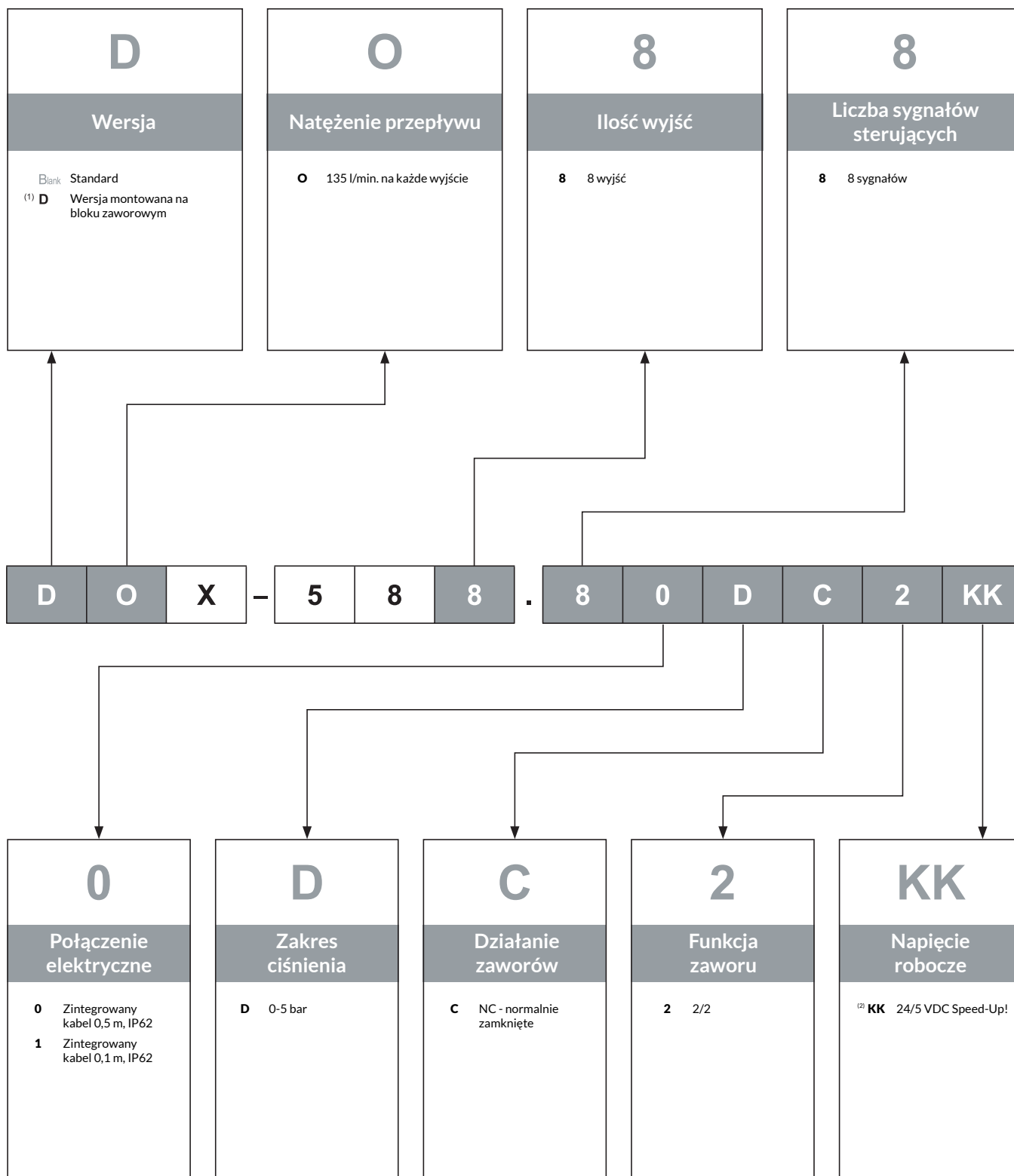
MOŻLIWE OPCJE WYKONANIA

Bezpośredni / PWM / PFM / PNM / Kombinacja



Sekcja: Typ 2/2 NZ

OPIS NR KATALOGOWEGO



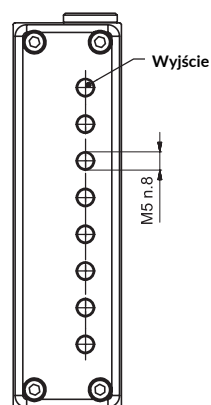
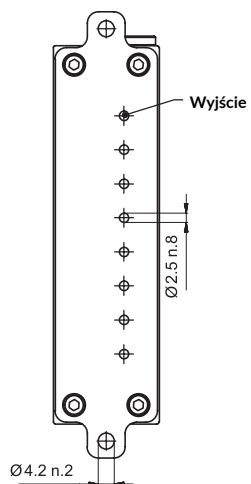
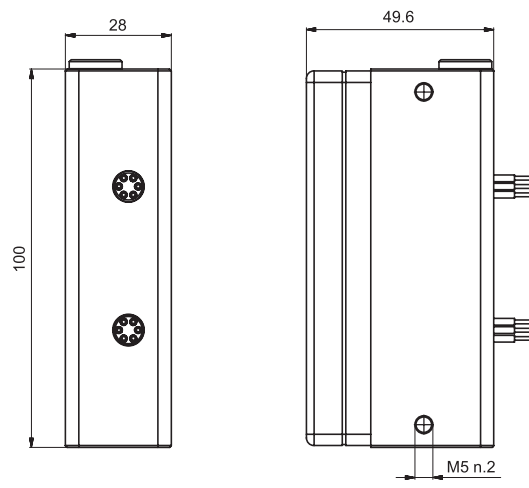
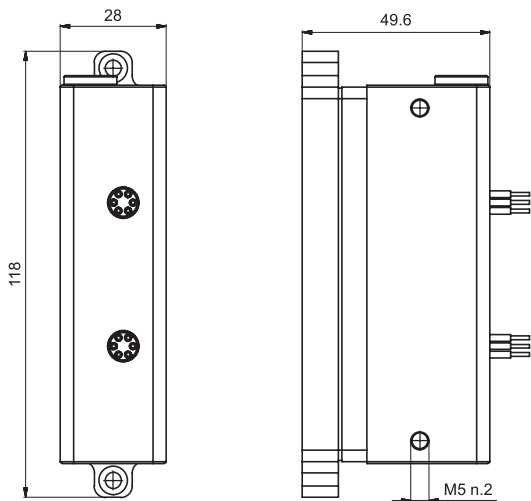
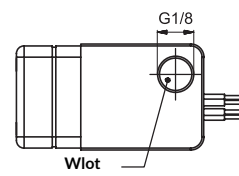
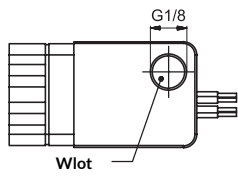
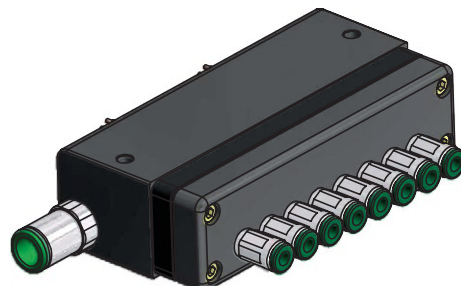
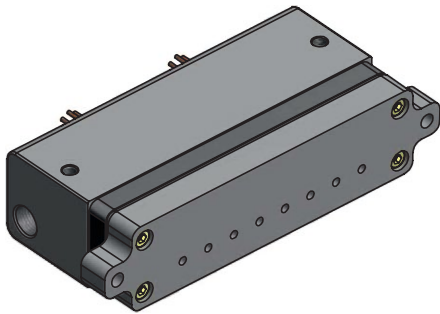
(1) Bez połączeń wtykowych i gwintowanych

(2) Wymaga zwiększenia prędkości! Sterowanie (zob. wprowadzenie)

RYSUNKI I POŁĄCZENIA

Wersja montowana na bloku zaworowym

Wersja standardowa



PRZYKŁADY PRODUKTÓW I ROZWIĄZANIA SPECJALISTYCZNE

