

Technika Próżniowa

Przyszłość zależy od dobrego wyboru produktu



Wydanie Specjalne

www.piab.com

 **piab**

BL30-2



Przyssawka z długim mieszkiem

- ▶ Odpowiednie do regulacji poziomu.
- ▶ Ruch podnoszący może zostać wykorzystany do oddzielania małych i cienkich przedmiotów.
- ▶ Nieodpowiednie w zastosowaniach, gdzie siła podnoszenia skierowana jest równoległe do powierzchni przenoszonego przedmiotu.

Siły podnoszenia i dane techniczne

Siła podnoszenia prostopadła do powierzchni, N, przy poziomym podciśnieniu			Siła podnoszenia równoległa do powierzchni, N, przy poziomym podciśnieniu			Objętość cm ³	Min. promień krzywizny mm	Maks. ugięcie pionowe mm	Waga części gumowej g
20 -kPa	60 -kPa	90 -kPa	20 -kPa	60 -kPa	90 -kPa				
0.64/6.4*	1.6/16.0*	—	—	—	—	10	8	20	7

*Siła podnoszenia z zastosowaniem pierścieni wzmacniających.

Specyfikacja materiałowa

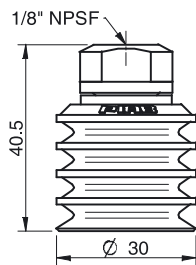
Materiał	Kolor	Twardość °Shore A	Temperatura pracy °C
Chloropren, CR	Czarny	60	-40–110
Silikon, SIL	Czerwony	50	-40–200

Odporność materiałów

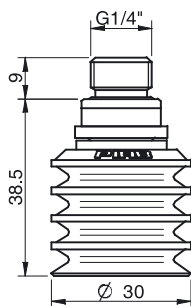
Materiał	Odporność na zużycie	Olej	Warunki atmosferyczne i ozon	Hydroliza	Benzyna	Stężone kwasy	Alkohol	Utlenianie
Chloropren, CR	Doskonała	Umiarkowana	Dobra	Dobra	Umiarkowana	Słaba	Dobra	Dobra
Silikon, SIL	Dobra	Słaba	Doskonała	Umiarkowana	Słaba	Słaba	Dobra	Doskonała

Dane do zamówienia

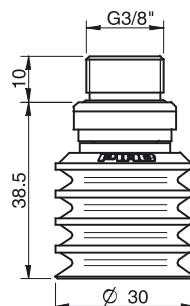
	Kompletne przyssawk1	Art. Nr
A	Przyssawka BL30-2 Chloropren, 1/8" NPSF żeński, z filtrem siatkowym	0101501
A	Przyssawka BL30-2 Chloropren, 1/8" NPSF żeński, z zaworem sterującym o podwójnym przepływie	0101502
B	Przyssawka BL30-2 Chloropren, G1/4" męski, z filtrem siatkowym	0101496
B	Przyssawka BL30-2 Chloropren, G1/4" męski, z filtrem siatkowym i z zaworem sterującym o podwójnym przepływie	0101503
C	Przyssawka BL30-2 Chloropren, G3/8" męski, z filtrem siatkowym	0101498
A	Przyssawka BL30-2 Silikon, 1/8" NPSF żeński, z filtrem siatkowym	0101514
A	Przyssawka BL30-2 Silikon, 1/8" NPSF żeński, z zaworem sterującym o podwójnym przepływie	0101515
B	Przyssawka BL30-2 Silikon, G1/4" męski, z filtrem siatkowym	0101509
B	Przyssawka BL30-2 Silikon, G1/4" męski, z filtrem siatkowym i z zaworem sterującym o podwójnym przepływie	0101516
C	Przyssawka BL30-2 Silikon, G3/8" męski, z filtrem siatkowym	0101511
D	Przyssawka BL30-2 Silikon, 5x1/8" NPSF żeński	0101513
E	Przyssawka BL30-2 Chloropren, 1/8" NPSF żeński, PA	0110951
E	Przyssawka BL30-2 Silikon, 1/8" NPSF żeński, PA	0110340



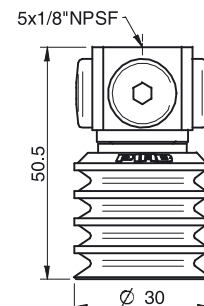
A



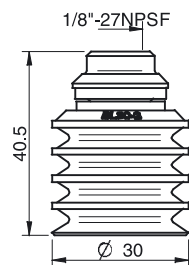
B



C

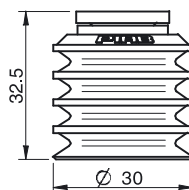


D



E

Część gumowa	Art. Nr
Przyssawka BL30-2 Chloropren	0101117
Przyssawka BL30-2 Silikon	0101118



Mocowanie	Art. Nr
Mocowanie 1/8" NPSF żeńskie, 30–40, z filtrem siatkowym	0101153
Mocowanie 1/8" NPSF żeńskie, 30–40, z zaworem sterującym o podwójnym przepływie	3251006
Mocowanie G1/4" męskie, 30–40, z filtrem siatkowym	3250091
Mocowanie G1/4" męskie, 30–40, z filtrem siatkowym i z zaworem sterującym o podwójnym przepływie	3251007
Mocowanie G3/8" męskie, 30–40, z filtrem siatkowym	3250086
Mocowanie G3/8" męskie, 30–40, z filtrem siatkowym i z zaworem sterującym o podwójnym przepływie	3251009
Mocowanie 5x1/8" NPSF żeńskie, 30–40	0100261
Mocowanie 5x1/8" NPSF żeńskie, 30–40, z zaworem sterującym o podwójnym przepływie	3251011
Mocowanie 1/8" NPSF żeńskie, 30–40, PA	3150197

Dodatkowe informacje oraz zwymiarowane rysunki znajdują się w rozdziale Mocowania przyssawek/chwytaków.

Części zamienne	Materiał	Temperatura pracy °C	Art. Nr
Pierścień wzmacniający do BL30-2 & BL40-4, 4x	Polyamid, PA	-40–110	3150072