

Si02-2



- ▶ Dwustopniowy wkład COAX® MICRO - prawdopodobnie najmniejszy na świecie wielostopniowy eżektor.
- ▶ Wysoki przepływ podciśnienia w stosunku do zużycia energii.
- ▶ Odpowiednie do przenoszenia porowatych materiałów lub gdy występują wycieki.
- ▶ Dzięki niskiej wadze są odpowiednie do bezpośredniego montażu w pobliżu punktu ssania - możliwość szybkiego przenoszenia małych przedmiotów.

Dane techniczne

Opis	Jednostka	Wartość
Maks. ciśnienie zasilania	MPa	0.7
Temperatura pracy	°C	-10-80
Waga	g	1.5-2.3
Materiał		AI, NBR, PA, SS, TPE

Przepływ podciśnienia

Ciśnienie zasilania* MPa	Zużycie powietrza NI/s	Wielkość przepływu powietrza zasysanego (NI/s) przy różnych poziomach podciśnienia (-kPa)								Maksymalne podciśnienie -kPa
		0	10	20	30	40	50	60	70	
0.4	0.09	0.25	0.15	0.08	0.07	0.05	0.03	—	—	60
0.5	0.10	0.27	0.19	0.09	0.08	0.07	0.05	0.02	—	70
0.6	0.12	0.28	0.21	0.12	0.08	0.07	0.06	0.04	0.02	75

* Tolerancja ciśnienia zasilania ± 0.01 MPa.

Czas opróżniania

Ciśnienie zasilania* MPa	Zużycie powietrza NI/s	Czas opróżniania (s/l) dla osiągnięcia różnych poziomów podciśnienia (-kPa)								Maksymalne podciśnienie -kPa
		10	20	30	40	50	60	70		
0.4	0.09	0.50	1.37	2.70	4.4	6.9	—	—	60	
0.5	0.10	0.43	1.15	2.33	3.70	5.30	8.20	—	70	
0.6	0.12	0.41	1.01	2.01	3.30	4.90	6.90	10.2	75	

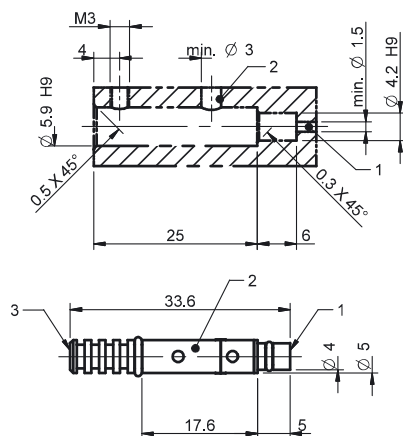
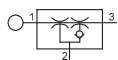
* Tolerancja ciśnienia zasilania ± 0.01 MPa.

Wydajność przedmuchu

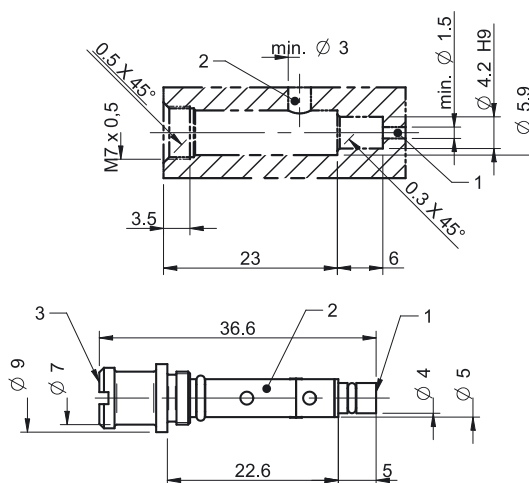
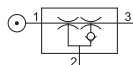
Ciśnienie zasilania MPa	Zużycie powietrza NI/s	Wydajność przedmuchu (NI/s) dla różnych poziomów ciśnienia (kPa)								Maksymalne ciśnienie kPa
		0	10	20	30	40	50	60	70	
0.6	0.12	0.40	0.34	0.22	0.21	0.20	0.18	0.17	0.15	70

Dane do zamówienia

	Opis	Art. Nr
A	Moduł ssący COAX® MICRO Si02-2	0113591
B	Moduł ssący COAX® MICRO Si02-2, uchwyt	0113593



A



B