

Xi2.5-2



- ▶ Dwustopniowy wkład COAX® MICRO - prawdopodobnie najmniejszy na świecie wielostopniowy eżektor.
- ▶ Wysoki przepływ podciśnienia przy głębokim poziomie próżni - do 92 -kPa.
- ▶ Duży przepływ podciśnienia w stosunku do zużywanej energii.
- ▶ Krótki czas reakcji przy wymaganym niskim poziomie próżni.
- ▶ Dobre do przenoszenia nieporowatych materiałów.

Dane techniczne

Opis	Jednostka	Wartość
Maks. ciśnienie zasilania	MPa	0.7
Temperatura pracy	°C	-10-80
Waga	g	1.5-2.3
Material		Al, NBR, PA, SS, TPE

Przepływ podciśnienia

Ciśnienie zasilania* MPa	Zużycie powietrza NI/s	Wielkość przepływu powietrza zasysanego (NI/s) przy różnych poziomach podciśnienia (-kPa)									Maksymalne podciśnienie -kPa
		0	10	20	30	40	50	60	70	80	
0.45	0.12	0.23	0.15	0.08	0.05	0.04	0.03	0.02	0.01	0.003	89
0.50	0.13	0.24	0.17	0.10	0.06	0.04	0.03	0.02	0.01	0.010	92
0.60	0.15	0.24	0.16	0.09	0.05	0.04	0.03	0.02	0.01	0.005	91

* Tolerancja ciśnienia zasilania ± 0.01 MPa.

Czas opróżniania

Ciśnienie zasilania* MPa	Zużycie powietrza NI/s	Czas opróżniania (s/l) dla osiągnięcia różnych poziomów podciśnienia (-kPa)									Maksymalne podciśnienie -kPa
		10	20	30	40	50	60	70	80		
0.45	0.12	0.53	1.40	2.93	5.20	8.00	12.0	18.7	34.1	89	
0.50	0.13	0.49	1.23	2.48	4.50	7.30	11.3	18.0	28.0	92	
0.60	0.15	0.50	1.30	2.73	5.00	7.80	11.8	18.5	31.8	91	

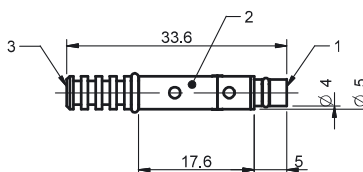
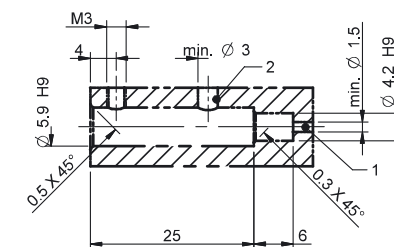
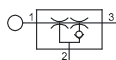
* Tolerancja ciśnienia zasilania ± 0.01 MPa.

Wydajność przedmuchu

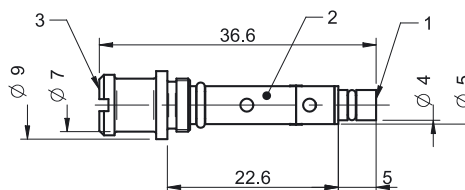
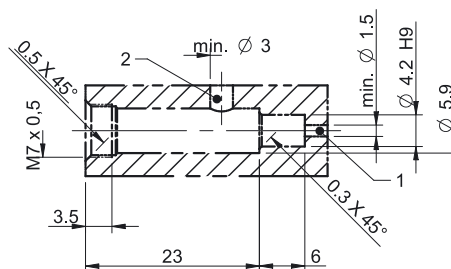
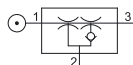
Ciśnienie zasilania MPa	Zużycie powietrza NI/s	Wydajność przedmuchu (NI/s) dla różnych poziomów ciśnienia (kPa)									Maksymalne ciśnienie kPa
		0	10	20	30	40	50	60	70	80	
0.6	0.15	0.37	0.33	0.26	0.21	0.21	0.20	0.19	0.17	0.15	90

Dane do zamówienia

	Opis	Art. Nr
A	Wkład COAX® MICRO Xi2.5-2	0120297
B	Wkład COAX® MICRO Xi2.5-2 z uchwytem	0120283



A



B