

Xi10-2



- ▶ Dwustopniowy wkład COAX® MINI o niewielkich gabarytach.
- ▶ Wysoki przepływ podciśnienia przy głębokim poziomie próżni - do 94 -kPa.
- ▶ Duży przepływ podciśnienia w stosunku do zużywanej energii.
- ▶ Krótki czas reakcji przy wymaganym niskim poziomie próżni.
- ▶ Dobre do przenoszenia szczelnych materiałów.

Dane techniczne

Opis	Jednostka	Wartość
Maks. ciśnienie zasilania	MPa	0.7
Temperatura pracy	°C	-10-80
Waga	g	2.6-9.7
Materiał		Al, NBR, PA, SS

Przepływ podciśnienia

Ciśnienie zasilania* MPa	Zużycie powietrza NI/s	Wielkość przepływu powietrza zasysanego (NI/s) przy różnych poziomach podciśnienia (-kPa)										Maksymalne podciśnienie -kPa
		0	10	20	30	40	50	60	70	80	90	
0.45	0.42	0.75	0.61	0.45	0.28	0.19	0.15	0.11	0.07	0.043	0.003	92
0.5	0.46	0.75	0.63	0.49	0.33	0.19	0.15	0.11	0.07	0.045	0.011	94
0.6	0.54	0.74	0.63	0.53	0.42	0.30	0.16	0.11	0.08	0.041	0.010	93

* Tolerancja ciśnienia zasilania ± 0.01 MPa.

Czas opróżniania

Ciśnienie zasilania* MPa	Zużycie powietrza NI/s	Czas opróżniania (s/l) dla osiągnięcia różnych poziomów podciśnienia (-kPa)										Maksymalne podciśnienie -kPa
		10	20	30	40	50	60	70	80	90		
0.45	0.42	0.15	0.3	0.6	1.1	1.6	2.3	3.5	5.3	9.6	92	
0.5	0.46	0.14	0.3	0.6	1.0	1.6	2.3	3.5	5.3	8.9	94	
0.6	0.54	0.15	0.3	0.5	0.8	1.3	2.0	3.1	4.8	8.7	93	

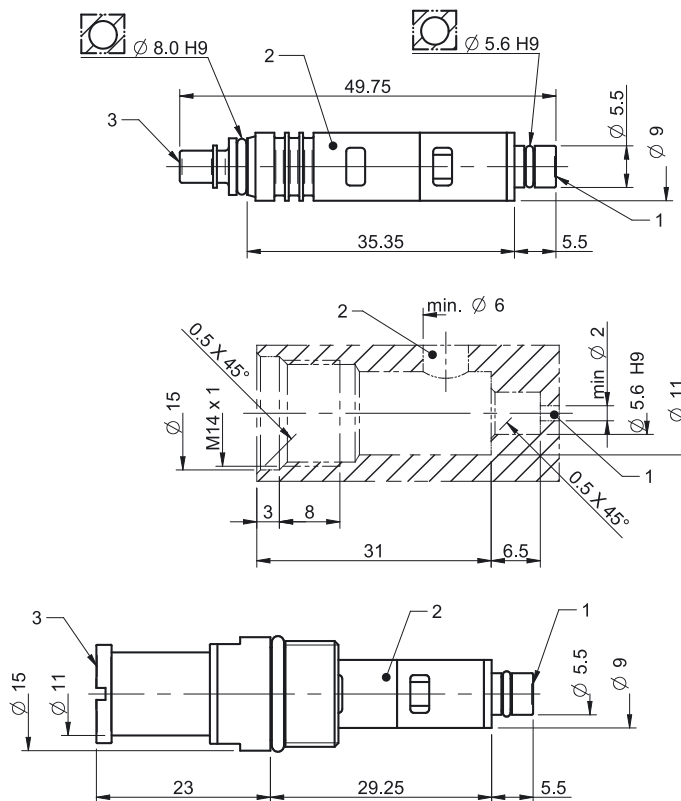
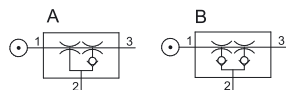
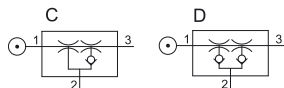
* Tolerancja ciśnienia zasilania ± 0.01 MPa.

Wydajność przedmuchu

Ciśnienie zasilania MPa	Zużycie powietrza NI/s	Wydajność przedmuchu (NI/s) dla różnych poziomów ciśnienia (kPa)										Maksymalne podciśnienie kPa
		0	10	20	30	40	50	60	70	80		
0.6	0.54	1.2	1.2	1.1	0.98	0.85	0.84	0.79	0.71	0.61	90	

Dane do zamówienia

	Opis	Art. Nr
C	Wkład COAX® MINI Xi10-2	0120284
A	Wkład COAX® MINI Xi10-2 z uchwytem	0120294
D	Wkład COAX® MINI Xi10-2 z dodatkowym zaworem zwrotnym	0120280
B	Wkład COAX® MINI Xi10-2 z uchwytem i dodatkowym zaworem zwrotnym	0120300



Dane do zamówienia - akcesoria

Opis	Art. Nr
Tłumik MINI COAX®	0111977

Xi10-3



- ▶ Trójstopniowy wkład COAX® MINI.
- ▶ Wysoki przepływ podciśnienia przy głębokim poziomie próżni - do 94 -kPa.
- ▶ Krótki czas reakcji przy wymaganym niskim poziomie próżni.
- ▶ Odpowiednie do szybkiego przenoszenia szczelnych obiektów.
- ▶ Duży przepływ podciśnienia w stosunku do zużywanej energii.

Dane techniczne

Opis	Jednostka	Wartość
Maks. ciśnienie zasilania	MPa	0.7
Temperatura pracy	°C	-10-80
Waga	g	4.7-12.5
Materiał		Al, NBR, PA, SS

Przepływ podciśnienia

Ciśnienie zasilania* MPa	Zużycie powietrza NI/s	Wielkość przepływu powietrza zasysanego (NI/s) przy różnych poziomach podciśnienia (-kPa)										Maksymalne podciśnienie -kPa
		0	10	20	30	40	50	60	70	80	90	
0.45	0.42	1.39	0.64	0.46	0.28	0.19	0.15	0.11	0.07	0.043	0.003	92
0.5	0.46	1.43	0.70	0.50	0.33	0.19	0.15	0.11	0.07	0.045	0.011	94
0.6	0.54	1.45	0.79	0.53	0.42	0.30	0.16	0.11	0.08	0.041	0.010	93

* Tolerancja ciśnienia zasilania ± 0.01 MPa.

Czas opróżniania

Ciśnienie zasilania* MPa	Zużycie powietrza NI/s	Czas opróżniania (s/l) dla osiągnięcia różnych poziomów podciśnienia (-kPa)										Maksymalne podciśnienie -kPa
		10	20	30	40	50	60	70	80	90		
0.45	0.42	0.1	0.28	0.55	1.0	1.5	2.2	3.4	5.2	9.5	92	
0.5	0.46	0.09	0.26	0.50	0.90	1.5	2.2	3.4	5.2	8.8	94	
0.6	0.54	0.09	0.24	0.45	0.70	1.2	1.9	3.0	4.7	8.6	93	

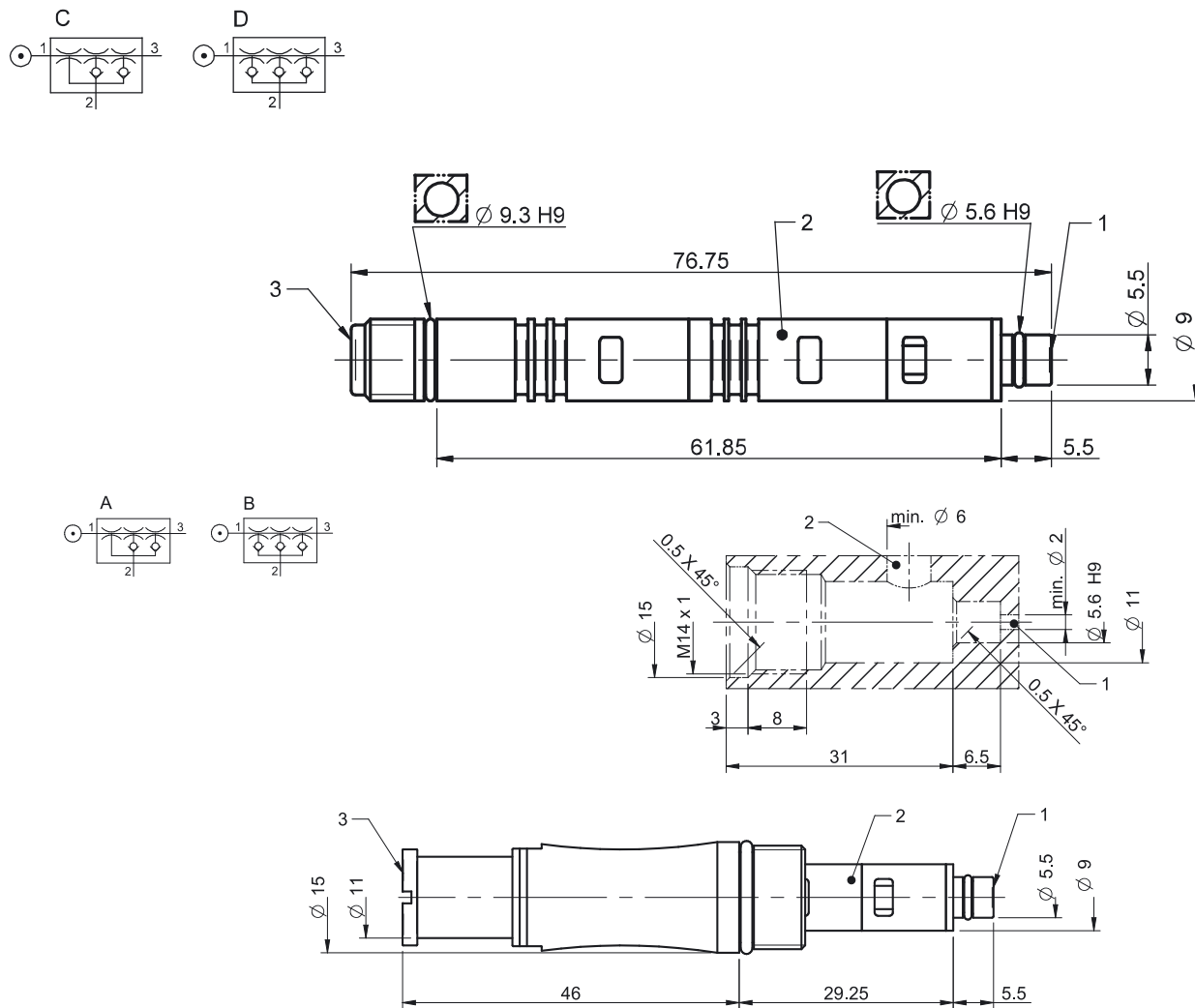
* Tolerancja ciśnienia zasilania ± 0.01 MPa.

Wydajność przedmuchu

Ciśnienie zasilania MPa	Zużycie powietrza NI/s	Wydajność przedmuchu (NI/s) dla różnych poziomów ciśnienia (kPa)										Maksymalne podciśnienie kPa
		0	10	20	30	40	50	60	70	80		
0.6	0.54	1.8	1.3	1.1	0.98	0.85	0.84	0.79	0.71	0.61	90	

Dane do zamówienia

	Opis	Art. Nr
C	Wkład COAX® MINI Xi10-3	0120286
A	Wkład COAX® MINI Xi10-3 z dodatkowym zaworem zwrotnym	0120299
D	Wkład COAX® MINI Xi10-3 z uchwytem	0120289
B	Wkład COAX® MINI Xi10-3 z uchwytem i dodatkowym zaworem zwrotnym	0120298



Dane do zamówienia - akcesoria

Opis	Art. Nr
Tłumik MINI COAX®	0111977

Xi10-3 FS



- ▶ Trójstopniowy wkład COAX® MINI.
- ▶ Wyposażony w tłumik przepływowy i filtr próżniowy dla agresywnego środowiska.
- ▶ Wysoki przepływ podciśnienia przy głębokim poziomie próżni - do 94 -kPa.
- ▶ Krótki czas reakcji przy wymaganym niskim poziomie próżni.
- ▶ Odpowiednie do szybkiego przenoszenia nieporowatych przedmiotów.
- ▶ Duży przepływ podciśnienia w stosunku do zużywanej energii.

Dane techniczne

Opis	Jednostka	Wartość
Maks. ciśnienie zasilania	MPa	0.7
Temperatura pracy	°C	-10-80
Waga	g	12.5
Materiał		NBR, PA, PP, SS

Przepływ podciśnienia

Ciśnienie zasilania* MPa	Zużycie powietrza NI/s	Wielkość przepływu powietrza zasysanego (NI/s) przy różnych poziomach podciśnienia (-kPa)										Maksymalne podciśnienie -kPa
		0	10	20	30	40	50	60	70	80	90	
0.45	0.42	1.39	0.64	0.46	0.28	0.19	0.15	0.11	0.07	0.043	0.003	92
0.5	0.46	1.43	0.70	0.50	0.33	0.19	0.15	0.11	0.07	0.045	0.011	94
0.6	0.54	1.45	0.79	0.53	0.42	0.30	0.16	0.11	0.08	0.041	0.010	93

* Tolerancja ciśnienia zasilania ± 0.01 MPa.

Czas opróżniania

Ciśnienie zasilania* MPa	Zużycie powietrza NI/s	Czas opróżniania (s/l) dla osiągnięcia różnych poziomów podciśnienia (-kPa)										Maksymalne podciśnienie -kPa
		10	20	30	40	50	60	70	80	90		
0.45	0.42	0.1	0.28	0.55	1.0	1.5	2.2	3.4	5.2	9.5	92	
0.5	0.46	0.09	0.26	0.50	0.90	1.5	2.2	3.4	5.2	8.8	94	
0.6	0.54	0.09	0.24	0.45	0.70	1.2	1.9	3.0	4.7	8.6	93	

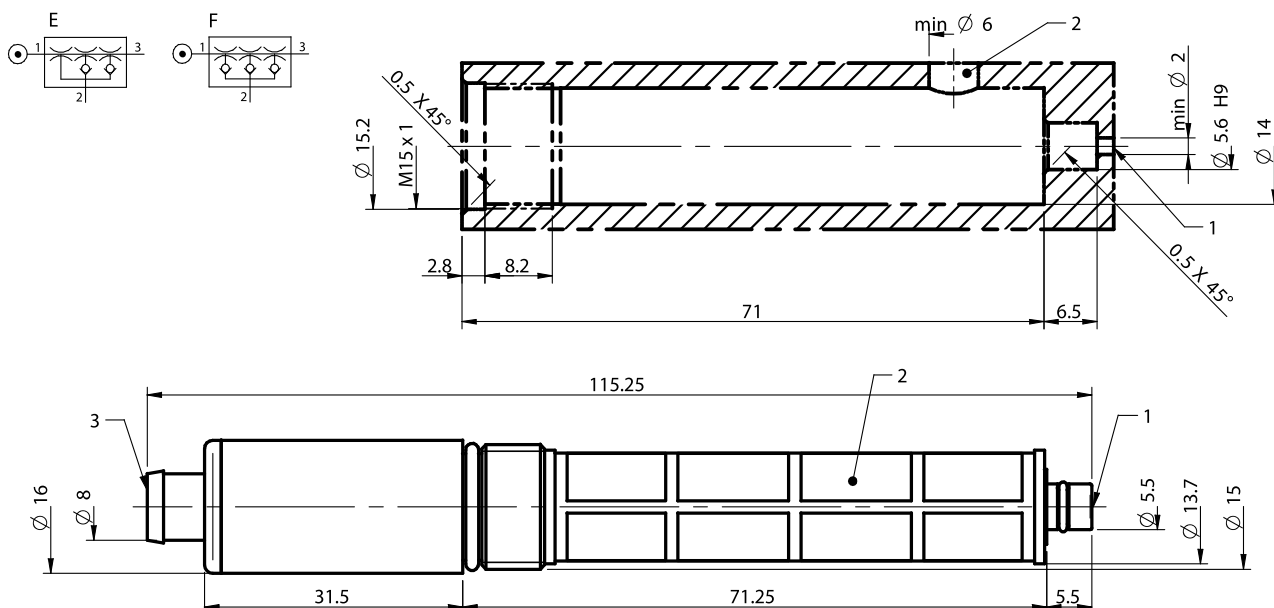
* Tolerancja ciśnienia zasilania ± 0.01 MPa.

Wydajność przedmuchu

Ciśnienie zasilania MPa	Zużycie powietrza NI/s	Wydajność przedmuchu (NI/s) dla różnych poziomów ciśnienia (kPa)										Maksymalne podciśnienie kPa
		0	10	20	30	40	50	60	70	80		
0.6	0.54	1.8	1.3	1.1	0.98	0.85	0.84	0.79	0.71	0.61	90	

Dane do zamówienia

	Opis	Art. Nr
E	Wkład COAX® MINI Xi10-3 z tłumikiem i filtrem próżniowym	0120775
F	Wkład COAX® MINI Xi10-3 z zaworem zwrotnym, tłumikiem i filtrem próżniowym	0120776



Dane do zamówienia - akcesoria

	Opis	Art. Nr
	Tłumik MINI COAX®	0111977
	Adapter wylotu P3010	0106344