

## D50 FDA



### Przyssawka głęboka

- ▶ Wykonane z silikonu spełniającego wymagania FDA 21 CFR 177.2600.
- ▶ Odpowiednie do podnoszenia przedmiotów o powierzchniach zakrzywionych i nieregularnych.
- ▶ Przyssawki mogą chwytać naroża i krawędzie przedmiotów.

### Siły podnoszenia i dane techniczne

Siła podnoszenia prostopadła do powierzchni, N, przy wielkości podciśnienia			Siła podnoszenia równoległa do powierzchni, N, przy wielkości podciśnienia			Objętość cm <sup>3</sup>	Min. promień krzywizny mm	Maks. ugięcie pionowe mm	Waga części gumowej g
20 -kPa	60 -kPa	90 -kPa	20 -kPa	60 -kPa	90 -kPa				
36	78	98	—	—	—	15	25	10	18

### Specyfikacja materiałowa

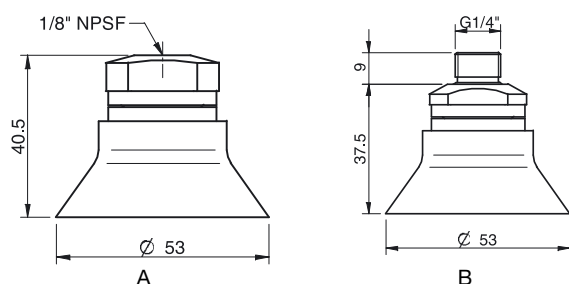
Materiał	Kolor	Twardość °Shore A	Temperatura pracy °C
Silikon, SIL FDA	Przezroczysty	50	-40–200

### Odporność materiałów

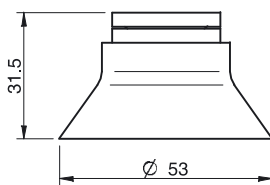
Materiał	Odporność na zużycie	Olej	Warunki atmosferyczne i ozon	Hydroliza	Benzyna	Stężone kwasy	Alkohol	Utlenianie
Silikon, SIL FDA	Dobra	Słaba	Doskonała	Umiarkowana	Słaba	Słaba	Dobra	Doskonała

### Dane do zamówienia

	Kompletne przyssawki	Art. Nr
A	Przyssawka D50 Silikon FDA, 1/8" NPSF żeński, z filtrem siatkowym	9909676
B	Przyssawka D50 Silikon FDA, G1/4" męski, z filtrem siatkowym	9909675



Część gumowa	Art. Nr
Przyssawka D50 Silikon FDA	0200445



Mocowania	Art. Nr
Mocowanie 1/8" NPSF żeńskie, 50, z filtrem siatkowym	0101154
Mocowanie G1/4" męskie, 50, z filtrem siatkowym	3250092

*Dodatkowe informacje oraz zwymiarowane rysunki znajdują się w rozdziale Mocowania przyssawek/ chwytaków.*