

P3010 Zawór z cewką



- ▶ Opatentowany wielostopniowy wkład COAX® - MINI z wkładami Pi, Si i Xi.
- ▶ Zawór sprężonego powietrza DS 23 3/2, filtracja 40µ.
- ▶ Cewka o mocy 2,5W.
- ▶ Ręczne sterowanie.
- ▶ Wyposażony w tłumik przepływowy i filtr próżniowy dla agresywnego środowiska.
- ▶ Wąska, kompaktowa, konfigurowalna i modułowa konstrukcja.
- ▶ Niska waga.

Dane techniczne

| Opis | Jednostka | Wartość |
|--------------------------------|-----------|------------------------------------|
| Maksymalne ciśnienie zasilania | MPa | 0.6 |
| Ciśnienie zasilania | MPa | 0.2-0.6 |
| Materiał | | PP, PA, NBR, Al, SS, Ni, POM, CuZn |
| Temperatura pracy | °C | -10-50 |
| Waga | g | 210-485 |
| Przyłącze sprężonego powietrza | | D=6 |
| Przyłącze wylotu | | D=6 |
| Napięcie zasilania | V DC | 24 |
| Klasa bezpieczeństwa | | IP65 |
| Sygnalizator | | LED |
| Nominalny przepływ | Nl/s | 1.3 |
| kv | | 1.2 |
| Żywotność mechaniczna | cykli | 100,000,000 |
| Pobór mocy | W | 2.5 |
| Wysilenie | % | 100 |
| Złącze elektryczne | | DIN (c) gniazdo |

Tabele wydajności

W zależności od wyboru wkładu COAX®, dane wydajności pomp P3010 można znaleźć w tabelach przepływu podciśnienia, czasu opróżniania i przepływu przedmuchu dla modeli P3010 lub notach katalogowych wkładów COAX®.

Dane do zamówienia

| 1. Obudowa | P3010 kod |
|---------------------------------------------|-----------|
| Obudowa, przyłącza Ø=6 mm | 00 |
| 2. Wkłady COAX® | P3010 kod |
| Moduł ssący COAX® Pi12-3FSx1 | AE |
| Moduł ssący COAX® Pi12-3FSx1, zawór zwrotny | AF |
| Moduł ssący COAX® Pi12-3FSx2 | AG |
| Moduł ssący COAX® Pi12-3FSx2, zawór zwrotny | AH |
| Moduł ssący COAX® Si08-3FSx1 | AA |
| Moduł ssący COAX® Si08-3FSx1, zawór zwrotny | AB |
| Moduł ssący COAX® Si08-3FSx2 | AC |
| Moduł ssący COAX® Si08-3FSx2, zawór zwrotny | AD |
| Moduł ssący COAX® Xi10-3FSx1 | AI |
| Moduł ssący COAX® Xi10-3FSx1, zawór zwrotny | AJ |
| Moduł ssący COAX® Xi10-3FSx2 | AK |
| Moduł ssący COAX® Xi10-3FSx2, zawór zwrotny | AL |

| 3. Wybór funkcji i modułu łączącego | | P3010 kod |
|-------------------------------------|-------------------------------------------------------------------------|-----------|
| B | Moduł przyłączeniowy wysoki 6x1/8" | 01 |
| A | Moduł przyłączeniowy niski 3x1/8" | 02 |
| | Moduł przyłączeniowy szybkiego uwalniania 10 i 6 mm, 3 cm ³ | 04 |
| | Moduł przyłączeniowy szybkiego uwalniania 8 i 6 mm, 30 cm ³ | 05 |
| | Moduł przyłączeniowy szybkiego uwalniania 8 i 6 mm, 60 cm ³ | 06 |
| | Moduł przyłączeniowy szybkiego uwalniania 10 i 6 mm, 30 cm ³ | 07 |
| | Moduł przyłączeniowy szybkiego uwalniania 10 i 6 mm, 60 cm ³ | 08 |
| | Moduł przyłączeniowy szybkiego uwalniania 8 i 6 mm, 3 cm ³ | 12 |

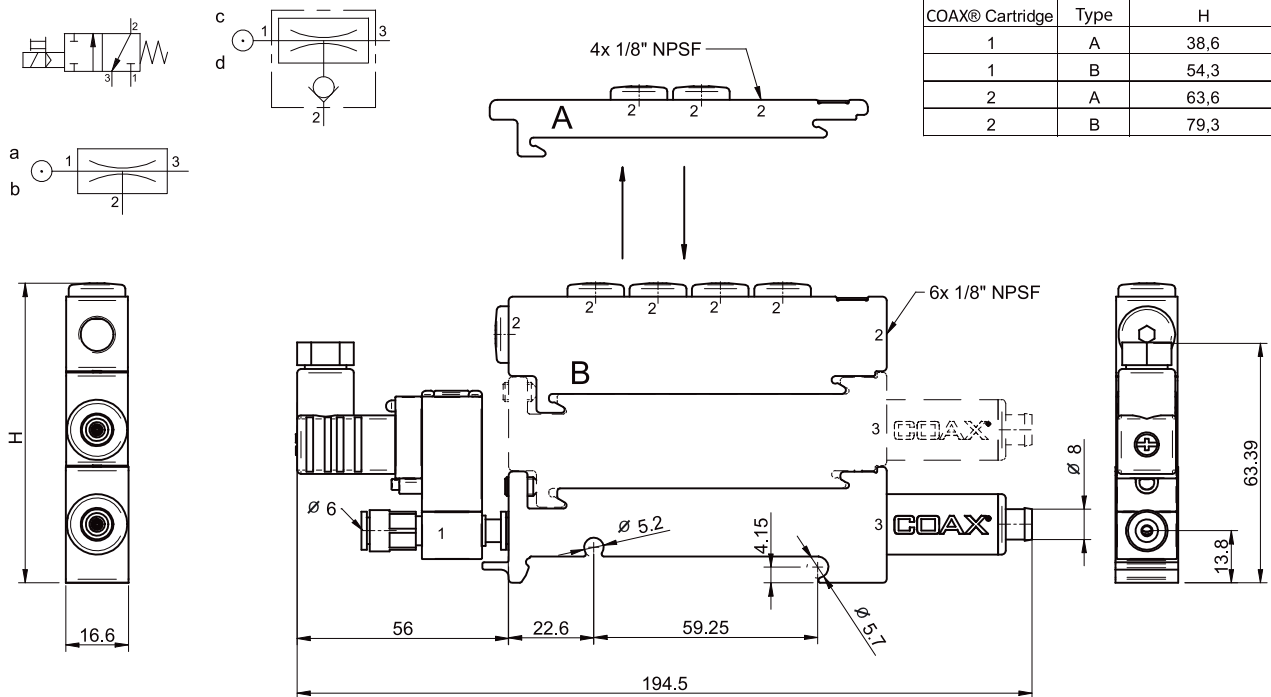
Więcej informacji o module szybkiego uwalniania znajduje się w notach katalogowych.

| 4. Wybór ES | P3010 kod |
|-------------|-----------|
| Zawór DS23 | AB |

| 5. Wybór czujnika podciśnienia | P3010 kod |
|---------------------------------------------------|-----------|
| Bez czujnika podciśnienia | 00 |
| Przełącznik próżniowy, regulowany, PNP NO MM8 | 01 |
| Przełącznik próżniowy, regulowany, NPN NO MM8 | 02 |
| Przełącznik próżniowy, regulowany, PNP NO LM8 | 05 |
| Przełącznik próżniowy, regulowany, PNP NO DM8 | 09 |
| Przełącznik próżniowy, regulowany, NPN NO DM8 | 10 |
| Przełącznik próżniowy, regulowany pokrętkiem | 11 |
| Przełącznik próżniowy VS4015 Ø6, 30 -kPa | 18 |
| Przełącznik próżniowy VS4015 Ø6, 50 -kPa | 19 |
| Przełącznik próżniowy VS4015 Ø6, 70 -kPa | 20 |
| Przełącznik próżniowy VS4016 G1/8" męski, 30 -kPa | 21 |
| Przełącznik próżniowy VS4016 G1/8" męski, 50 -kPa | 22 |
| Przełącznik próżniowy VS4016 G1/8" męski, 70 -kPa | 23 |

Więcej informacji o przełącznikach próżniowych znajduje się w notach katalogowych.

| Przykład | Numer do zamówienia |
|--------------------------------------------------------------------------------------------------------------------|----------------------|
| Obudowa, przyłącze Ø 6 mm Pi12-3FSx1, wysoki moduł łączący 6 x 1/8", zawór DS23 z cewką, bez czujnika podciśnienia | P3010.00.AE.01.AB.00 |



Dane do zamówienia - akcesoria

| Opis | Art. Nr |
|----------------------------------|---------|
| Zestaw uszczelniający P3010, NBR | 0104201 |

Zestaw uszczelniający zawiera zawory klapowe, filtr sprężonego powietrza i filtr próżniowy.