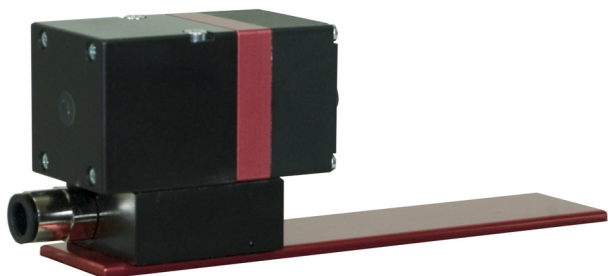


PCC (Piab Cruise Control)



- ▶ Dla pompy próżniowej P6010.
- ▶ Programowalny dla zapewnienia stałego poziomu podciśnienia.
- ▶ Sygnał wejściowy reguluje ciśnienie zasilania w celu utrzymania stałego poziomu podciśnienia.
- ▶ Zintegrowany analogowy czujnik podciśnienia.

Dane techniczne

Opis	Jednostka	Wartość
Ciśnienie zasilania, maks.	MPa	1.0
Podciśnienie, skala dla sygnałów wejściowych	-kPa	0–90
Materiał		Al, PA, NBR, SS, AiSi302
Temperatura pracy	°C	3–50
Napięcie	VDC	24 (21.8–26.4)
Napięcie, sygnał wejściowy	VDC	0–10
Klasa bezpieczeństwa		IP65
Pobór prądu	mA	<120
Przyłącze elektryczne		M12 5-pin męskie

Budowa PCC wymaga, aby ciśnienie wlotowe było o 0,1 MPa wyższe niż ciśnienie wylotowe. Wymiary dostępne są w notach katalogowych pompy próżniowej P6010.

Dane do zamówienia

Opis
Dostępny w konfiguratorze produktów - w notach katalogowych pompy próżniowej P6010.

Dane do zamówienia - akcesoria

Opis	Art. No.
Przewód M12 4-pin żeński, PUR, L=5m*	0121817

**) Pin nr 5 jest nieużywany. 4-ro pinowy przewód M12 4-pin pasuje do 5-cio pinowego złącza M12.*