



## U20



### Przyssawka uniwersalna

- ▶ Odpowiednie do przenoszenia przedmiotów o płaskich i lekko zakrzywionych powierzchniach.
- ▶ Stosowane również do przenoszenia przedmiotów o powierzchniach wklęsłych.

### Siły podnoszenia i dane techniczne

| Siła podnoszenia prostopadła do powierzchni, N, przy poziomie podciśnienia |         |         | Siła podnoszenia równoległa do powierzchni, N, przy poziomie podciśnienia |         |         | Objętość<br>cm <sup>3</sup> | Min. promień krzywizny<br>mm | Maks. ugięcie pionowe<br>mm | Waga części gumowej<br>g |
|--|---------|---------|---|---------|---------|-----------------------------|------------------------------|-----------------------------|--------------------------|
| 20 -kPa  | 60 -kPa | 90 -kPa | 20 -kPa   | 60 -kPa | 90 -kPa |                             |                              |                             |                          |
| 5.9  | 12.0    | 16.0    | 5.9   | 8.8     | 9.8     | 1.0                         | 13.0                         | 2.5                         | 1.2                      |

### Specyfikacja materiałowa

| Materiał       | Kolor     | Twardość °Shore A | Temperatura pracy °C |
|----------------|-----------|-------------------|----------------------|
| Chloropren, CR | Czarny    | 50                | -40-110              |
| Silikon, SIL   | Czerwony  | 50                | -40-200              |
| HNBR           | Niebieski | 50                | -30-140*             |

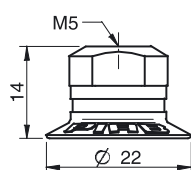
\*Dla krótkiego okresu czasu do 160 °C

### Odporność materiałów

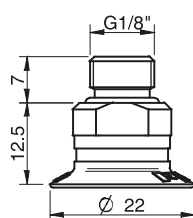
| Materiał       | Odporność na zużycie | Olej        | Warunki atmosferyczne i ozon | Hydroliza   | Benzyna     | Stężone kwasy | Alkohol | Utlenianie |
|----------------|----------------------|-------------|------------------------------|-------------|-------------|---------------|---------|------------|
| Chloropren, CR | Doskonała            | Umiarkowana | Dobra                        | Dobra       | Umiarkowana | Słaba         | Dobra   | Dobra      |
| Silikon, SIL   | Dobra                | Słaba       | Doskonała                    | Umiarkowana | Słaba       | Słaba         | Dobra   | Doskonała  |
| HNBR           | Doskonała            | Doskonała   | Doskonała                    | Dobra       | Doskonała   | Umiarkowana   | Dobra   | Doskonała  |

## Dane do zamówienia

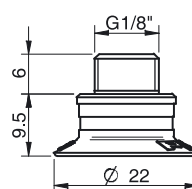
|   | Kompletne przyssawki  | Art. Nr |
|---|---|---------|
| A | Przyssawka U20 Chloropren, M5 żeński  | 0101373 |
| A | Przyssawka U20 Chloropren, M5 żeński, z zaworem sterującym o podwójnym przepływie                         | 0101379 |
| B | Przyssawka U20 Chloropren, G1/8" męski, z filtrem siatkowym   | 0101374 |
| B | Przyssawka U20 Chloropren, G1/8" męski, z filtrem siatkowym i z zaworem sterującym o podwójnym przepływie | 0101380 |
| C | Przyssawka U20 Chloropren, G1/8" męski/M5 żeński, z filtrem siatkowym                                     | 0101378 |
| C | Przyssawka U20 Chloropren, G1/8" męski/M5 żeński, z zaworem sterującym o podwójnym przepływie             | 0101382 |
| D | Przyssawka U20 Chloropren, 5xM5 żeński  | 0101377 |
| A | Przyssawka U20 Silikon, M5 żeński   | 0101384 |
| A | Przyssawka U20 Silikon, M5 żeński, z zaworem sterującym o podwójnym przepływie                            | 0101390 |
| B | Przyssawka U20 Silikon, G1/8" męski, z filtrem siatkowym  | 0101385 |
| B | Przyssawka U20 Silikon, G1/8" męski, z filtrem siatkowym i z zaworem sterującym o podwójnym przepływie    | 0101391 |
| C | Przyssawka U20 Silikon, G1/8" męski/M5 żeński, z filtrem siatkowym  | 0101389 |
| D | Przyssawka U20 Silikon, 5xM5 żeński   | 0101388 |
| D | Przyssawka U20 Silikon, 5xM5 żeński, z zaworem sterującym o podwójnym przepływie                          | 0101394 |
| A | Przyssawka U20 HNBR, M5 żeński  | 9906867 |
| A | Przyssawka U20 HNBR, M5 żeński, z zaworem sterującym o podwójnym przepływie                               | 9906868 |
| B | Przyssawka U20 HNBR, G1/8" męski, z filtrem siatkowym   | 9906869 |
| B | Przyssawka U20 HNBR, G1/8" męski, z filtrem siatkowym i z zaworem sterującym o podwójnym przepływie       | 9906870 |
| C | Przyssawka U20 HNBR, G1/8" męski/M5 żeński, z filtrem siatkowym   | 9907052 |
| C | Przyssawka U20 HNBR, G1/8" męski/M5 żeński, z zaworem sterującym o podwójnym przepływie                   | 9906872 |
| D | Przyssawka U20 HNBR, 5xM5 żeński  | 9906890 |
| D | Przyssawka U20 HNBR, 5xM5 żeński, z zaworem sterującym o podwójnym przepływie                             | 9906891 |
| E | Przyssawka U20 Chloropren, G1/8" męski/M5 żeński, PA  | 0110956 |
| E | Przyssawka U20 Silikon, G1/8" męski/M5 żeński, PA   | 0110328 |



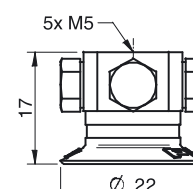
A



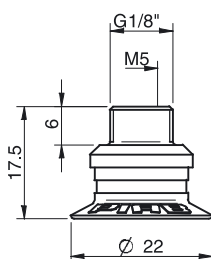
B



C

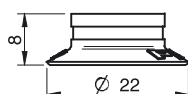


D



E

| Część gumowa              | Art. Nr |
|---------------------------|---------|
| Przyssawka U20 Chloropren | 0101144 |
| Przyssawka U20 Silikon    | 0101145 |
| Przyssawka U20 HNBR       | 0128711 |



| Mocowanie   | Art. Nr |
|---|---------|
| Mocowanie M5 żeńskie  | 3250003 |
| Mocowanie M5 żeńskie, z zaworem sterującym o podwójnym przepływie                         | 3251001 |
| Mocowanie G1/8" męskie, z filtrem siatkowym   | 3250085 |
| Mocowanie G1/8" męskie, z filtrem siatkowym i z zaworem sterującym o podwójnym przepływie | 3251002 |
| Mocowanie G1/8" męskie / M5 żeńskie, z filtrem siatkowym                                  | 0101152 |
| Mocowanie G1/8" męskie / M5 żeńskie, z zaworem sterującym o podwójnym przepływie          | 3251004 |
| Mocowanie 5xM5 żeńskie  | 0100260 |
| Mocowanie 5xM5 żeńskie, z zaworem sterującym o podwójnym przepływie                       | 3251005 |
| Mocowanie G1/8" męskie / M5 żeńskie, PA   | 3150196 |

*Dodatkowe informacje oraz wymiarowane rysunki znajdują się w rozdziale Mocowania przysawek/ chwytaków.*