

VGS™3010 zestawy montażowe



- ▶ Pasują do standardowych przyłączy ramion manipulacyjnych robotów.
- ▶ Łatwość montażu w standardowych systemach profili, także tłoczonych.
- ▶ Elastyczne pozycjonowanie.
- ▶ Szybkie ustawianie i wymiana.
- ▶ Trwała i nieobrotowa instalacja.

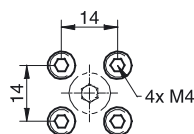
Dane techniczne - specyfikacja

Opis	Jednostka	Wartość				
		0106915	0106927	0106949	0108488	0108731
Materiał		SS, NBR	SS, PA, NBR	Al, SS, Steel, NBR	Al, SS, Steel, NBR	Al, SS, NBR
Waga	g	24	24	36	22	46

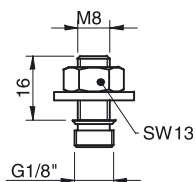
Dane do zamówienia

	Opis	Art. Nr
A	4x M4 śruba, montaż do płaskownika	0106915
B	M8 16 mm śruba, zestaw montażowy	0106927
C	M8 27 mm śruba, do montażu na profilu	0106949
D	M6 22 mm śruba, do montażu na profilu	0108488
E	Łącznik kulowy VGS™3010	0108731

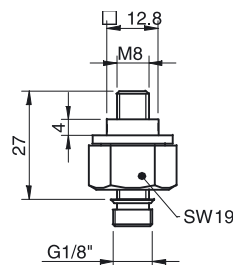
B – D dołączone 4 x zaślepki z gwintem G1/8"



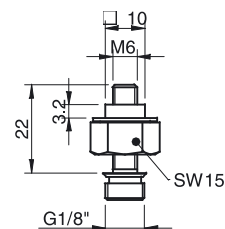
A



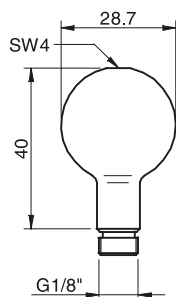
B



C



D



E