

Technika Próżniowa

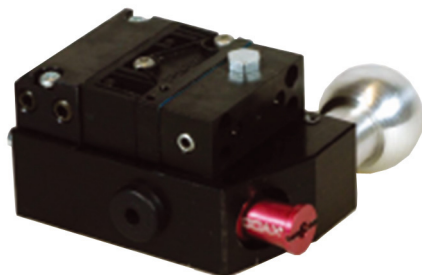
Przyszłość zależy od dobrego wyboru produktu



Wydanie Specjalne

www.piab.com

VGS™3040 z piSAVE onoff



- ▶ Zintegrowany wkład COAX®.
- ▶ Zintegrowany system oszczędzania energii - piSAVE onoff zapewniający minimalne zużycie energii w szczelnych systemach.
- ▶ Wbudowany zawór przedmuchu do szybkiego zwalniania przenoszonego przedmiotu.
- ▶ Dostępne kołki blokujące 16, 19 lub złącza kulowe, standard przemysłowy.
- ▶ Dostępny z kompensatorem poziomym do niwelacji różnicy poziomów przenoszonych przedmiotów.

Dane techniczne

Opis	Jednostka	Wartość
Maksymalne ciśnienie zasilania	MPa	0.7
Ciśnienie zasilania	MPa	0.17-0.7
Poziom hałas	dBA	65-74
Materiał		PA, AI, SS, NBR, PE, TPU, POM, CuZn
Temperatura pracy	°C	0-60
Waga	g	279-340
Zakres sygnałów	-kPa	ustawiany/ -65
Funkcje		2/2 NO
Histeresa	kPa	8

Tabele wydajności

W zależności od wyboru wkład COAX®, dane wydajności VGS™3040 można znaleźć w tabelach przepływu podciśnienia, czasu opróżniania i przepływu przedmuchu lub notach katalogowych COAX®.

Dane do zamówienia

1. Obudowa	VGS kod
Obudowa do montażu z lewej strony	00
Obudowa do montażu z prawej strony	01

2. Wkład COAX®	Kod
Moduł ssący COAX® MINI Pi12-2, zawór zwrotny	AD
Moduł ssący COAX® MINI Pi12-3, zawór zwrotny	AE
Moduł ssący COAX® MINI Si08-3, zawór zwrotny	AI
Moduł ssący COAX® MINI Si08-2, zawór zwrotny	AH
Moduł ssący COAX® MINI Xi10-2, zawór zwrotny	AL
Moduł ssący COAX® MINI Xi10-3, zawór zwrotny	AM

3. System montażu	VGS Kod
Bez systemu montażu	00
P Kołek blokujący 16 mm	01
C Kołek blokujący 19 mm	02
I Złącze kulowe	03
P Kołek blokujący 16 mm, kompensator poziomy	04
C Kołek blokujący 19 mm, kompensator poziomy	05
I Złącze kulowe, kompensator poziomy	06
Szyna montażowa, kompensator poziomy	07
Profil montażowy	09

Więcej informacji o profilach montażowych znajduje się w notach katalogowych.

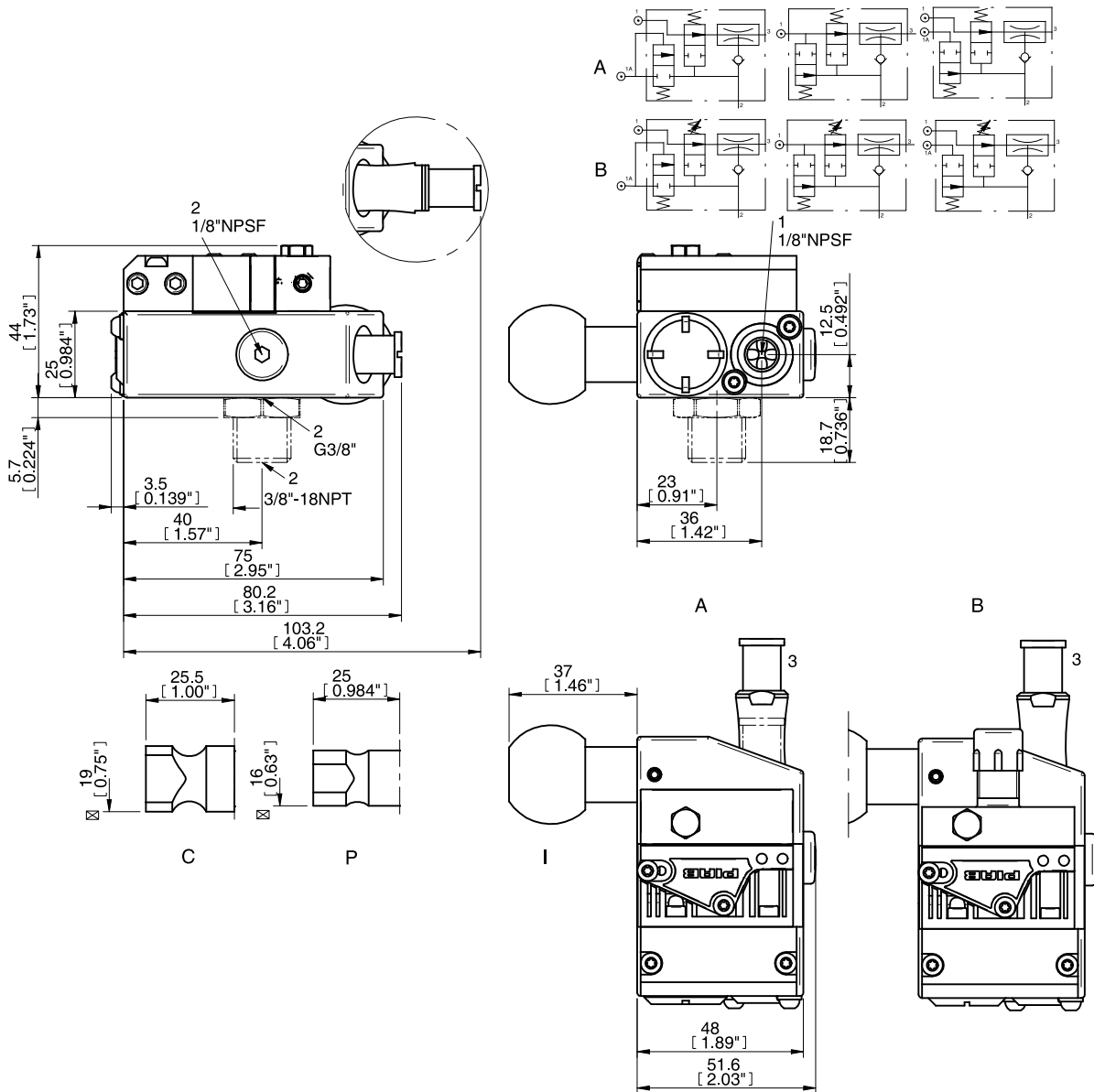
5. Funkcja zwalniania	VGS kod
A piSAVE onoff 65 -kPa	AB
B piSAVE onoff, regulowany (fabrycznie ustawiony na 45 -kPa)	AC

5. Funkcja zwalniania	VGS kod
Funkcja przedmuchu do zwalniania	01
piSAVE release wewnętrzna	02
piSAVE release zewnętrzna	03

Więcej informacji o przedmuchu i piSAVE release znajduje się w notach katalogowych.

6. Przyłącza podciśnienia	VGS kod
G3/8" żeńskie	AA
G3/8" męskie - 3/8" NPT adapter męski	AB

Przykład	Numer do zamówienia
VGS™3040 z obudową dostosowaną do montażu z lewej strony, wkład COAX® MINI Pi 12-2, kołki blokujące 16mm, piSAVE onoff 65 -kPa, funkcja przedmuchu, przyłącza podciśnienia żeńskie G3/8"	VGS3040 01 AD 01 AB 01 AA



Wszystkie rysunki przedstawiają narzędzia z lewostronnym systemem montażu.