

Technika Próżniowa

Przyszłość zależy od dobrego wyboru produktu



Wydanie Specjalne

www.piab.com

 **piab**

VGS™ 3040 z piSAVE release



- ▶ Zintegrowany wkład COAX®.
- ▶ Wbudowany system szybkiego zwalniania przenoszonych przedmiotów.
- ▶ Dostępne kołki blokujące 16, 19 lub złącza kulowe, standard przemysłowy.
- ▶ Dostępny z kompensatorem poziomym do niwelacji różnicy poziomów przenoszonych przedmiotów.

Dane techniczne

Opis	Jednostka	Wartość
Maksymalne ciśnienie zasilania	MPa	0.7
Ciśnienie zasilania	MPa	0.3-0.7
Poziom hałasu	dBA	65-74
Materiał		Al, NBR, PA, SS
Temperatura pracy	°C	0-50
Waga	g	221-282
Średni przepływ atmosferyczny	l/s	7.85

Tabele wydajności

W zależności od wyboru wkład COAX®, dane wydajności VGS™3040 można znaleźć w tabelach przepływu podciśnienia, czasu opróżniania i przepływu przedmuchu lub notach katalogowych COAX®.

Dane do zamówienia

1. Obudowa	VGS™ kod
Obudowa do montażu z lewej strony	00
Obudowa do montażu z prawej strony	01

2. Wkład COAX®	VGS™ kod
Moduł ssący COAX® MINI Pi12-2	AB
Moduł ssący COAX® MINI Pi12-3	AC
Moduł ssący COAX® MINI Pi12-2, zawór zwrotny	AD
Moduł ssący COAX® MINI Pi12-3, zawór zwrotny	AE
Moduł ssący COAX® MINI Si08-2	AF
Moduł ssący COAX® MINI Si08-3	AG
Moduł ssący COAX® MINI Si08-3, zawór zwrotny	AI
Moduł ssący COAX® MINI Si08-2, zawór zwrotny	AH
Moduł ssący COAX® MINI Xi10-2	AJ
Moduł ssący COAX® MINI Xi10-3	AK
Moduł ssący COAX® MINI Xi10-2, zawór zwrotny	AL
Moduł ssący COAX® MINI Xi10-3, zawór zwrotny	AM

3. System montażu	VGS™ Kod
Bez systemu montażu	00
P Kołek blokujący 16 mm	01
C Kołek blokujący 19 mm	02
I Złącze kulowe	03
P Kołek blokujący 16 mm, kompensator poziomy	04
C Kołek blokujący 19 mm, kompensator poziomy	05
I Złącze kulowe, kompensator poziomy	06
Szyna montażowa, kompensator poziomy	07
Profil montażowy	09

Więcej informacji o profilach montażowych znajduje się w notach katalogowych.

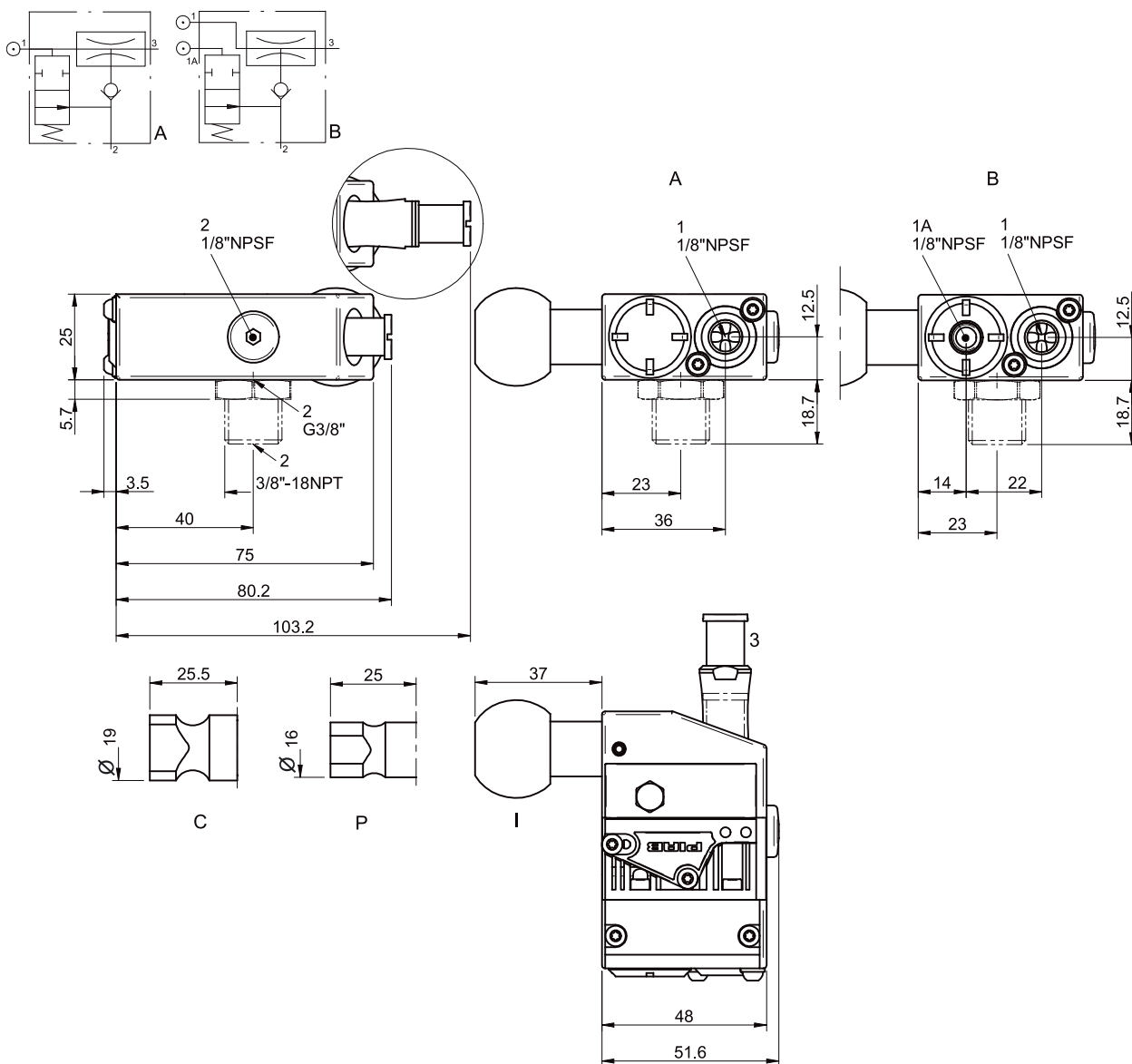
4. ES	VGS™ kod
Bez systemu oszczędzania energii	AA
piSAVE onoff 65 -kPa	AB
piSAVE onoff, regulowany (fabrycznie ustawiony na 45 -kPa)	AC

Więcej informacji o piSAVE onoff znajduje się w notach katalogowych.

5. Funkcja zwalniania		VGS™ kod
A	piSAVE release, wewnętrzna	02
B	piSAVE release, zewnętrzna	03

6. Przyłącza podciśnienia		VGS™ kod
G3/8" żeńskie		AA
G3/8" męskie - 3/8" NPT adapter męski		AB

Przykład	Numer do zamówienia
VGS™3040 z obudową dostosowaną do montażu z lewej strony, wkład COAX® MINI Pi 12-2, kołki blokujące 16mm, bez systemu oszczędzania energii, wewnętrzny piSAVE release, przyłącza podciśnienia żeńskie G3/8"	VGS3040 01 AB 01 AA 02 AA



Wszystkie rysunki przedstawiają narzędzia z lewostronnym systemem montażu.