

Technika Próżniowa

Przyszłość zależy od dobrego wyboru produktu



Wydanie Specjalne

www.piab.com

 **piab**

piSECURE/piSECURE ES COAX® MINI X10-2



- ▶ Dwustopniowy wkład COAX® MINI Xi10-2 zapewnia szybką ewakuację do -94 kPa.
- ▶ Odpowiednia do wykorzystania jako zdecentralizowana pompa (jedna pompa na przyssawkę) dla zapewnienia maksymalnego bezpieczeństwa.
- ▶ Wbudowany zawór zwrotny (zawór odcinający), który utrzymuje podciśnienie w szczelnych aplikacjach w przypadku awarii systemu lub zasilania.
- ▶ Nadaje się do stosowania w ergonomicznych urządzeniach podnoszących/manipulatorach i dźwigach, które muszą być zgodne z normami podnoszenia: EN 13155 i ASME Standardowa B30.20 itp.
- ▶ Zintegrowany zawór przedmuchu dla szybkiego i niezawodnego zwalniania przenoszonego obiektu.
- ▶ Dysk filtracyjny do ochrony jednostki przed kurzem i cząsteczkami zanieczyszczeń.
- ▶ Port wykrywający podciśnienie.
- ▶ Opcjonalna funkcja oszczędzania powietrza (piSECURE ES) pozwala zaoszczędzić do 99% powietrza.

Dane techniczne

Opis	Jednostka	Wartość
Maks. ciśnienie zasilania	MPa	0.7
Ciśnienie zasilania, zalecany zakres	MPa	0.3-0.7
Min. ciśnienie zasilania	MPa	0.1
Materiał		Al, NBR, PA, SS, CuZn
Temperatura pracy	°C	-10-80
Przepływ @ 0.3-0.7 MPa	NI/s	1.5-2.8
Max. szybkość wycieku (dla objętości 50 ml)	kPa/min	<0.4

Dane techniczne - specyfikacja

Opis	Jednostka	Wartość	
		0200986	0200984
Waga	g	225	355

Przepływ podciśnienia

Ciśnienie zasilania*	Zużycie powietrza NI/s	Wielkość przepływu powietrza zasysanego (NI/s) przy różnych poziomach podciśnienia (-kPa)										Maksymalne podciśnienie -kPa
		0	10	20	30	40	50	60	70	80	90	
0.45	0.42	0.75	0.61	0.45	0.28	0.19	0.15	0.11	0.07	0.043	0.003	92
0.5	0.46	0.75	0.63	0.49	0.33	0.19	0.15	0.11	0.07	0.045	0.011	94
0.6	0.54	0.74	0.63	0.53	0.42	0.30	0.16	0.11	0.08	0.041	0.010	93

*Tolerancja ciśnienia zasilania ± 0.01 MPa

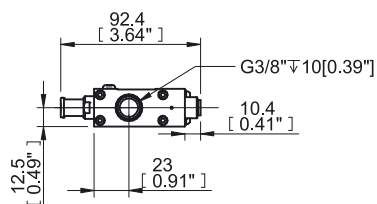
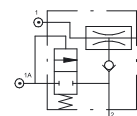
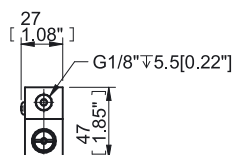
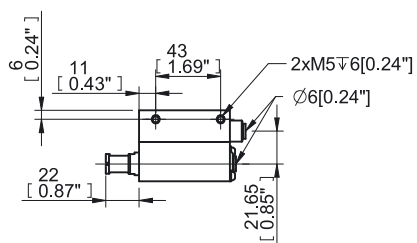
Czas opróżniania

Ciśnienie zasilania*	Zużycie powietrza NI/s	Czas opróżniania (s/l) dla osiągnięcia różnych poziomów podciśnienia (-kPa)										Maksymalne podciśnienie -kPa
		10	20	30	40	50	60	70	80	90		
0.45	0.42	0.15	0.3	0.6	1.1	1.6	2.3	3.5	5.3	9.6	92	
0.5	0.46	0.14	0.3	0.6	1.0	1.6	2.3	3.5	5.3	8.9	94	
0.6	0.54	0.15	0.3	0.5	0.8	1.3	2.0	3.1	4.8	8.7	93	

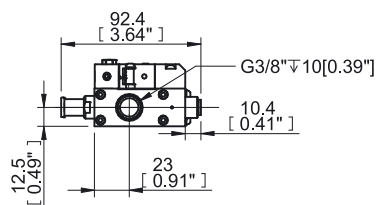
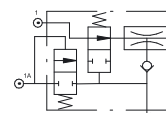
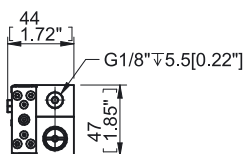
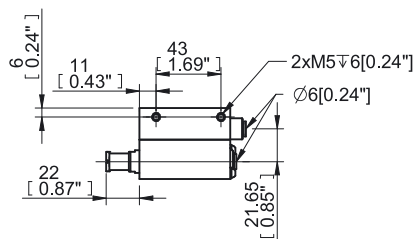
*Tolerancja ciśnienia zasilania ± 0.01 MPa

Dane do zamówienia

	Opis	Art. Nr
A	piSECURE COAX® X10-2	0200986
B	piSECURE COAX® X10-2 ES	0200984



A



B