

Łączniki kulowe



- ▶ Łączniki kulowe mogą być stosowane np. przy podnoszeniu arkuszy blachy z pomocą urządzenia wyposażonego w kilka przyssawek.
- ▶ Przyssawka może być mocowana na łączniku kulowym w celu uniknięcia wpływu naprężeń zginających.

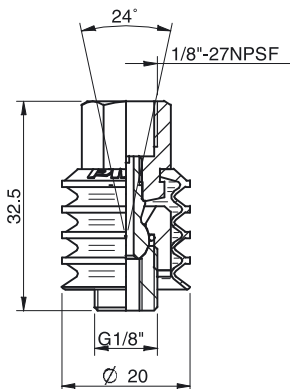
Dane techniczne

Opis	Jednostka	Wartość		
		G1/8"	G1/2"	G3/4"
Waga	g	20	110	200
Temperatura pracy	°C	-40–110	-40–110	-40–110
Kąt	°	±12	±12	±12
Maksymalne obciążenie	kg	25	50	150
Materiał		Stal/CR/PA/NBR	Stal/CR/PA/NBR	Stal/CR/PA/NBR

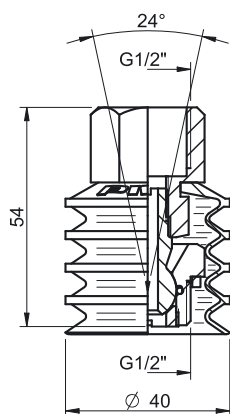
Dane do zamówienia

	Opis	Art. Nr
A	Łącznik kulowy G1/8"	3350065
B	Łącznik kulowy G1/2"	3350066
C	Łącznik kulowy G3/4"	3350067

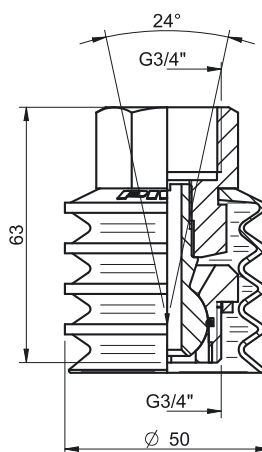
Przy stosowaniu łącznika kulowego G1/2" (3350066) z przyssawką F75 z żeńskim gwintem G1/2" z zaworem stożkowym (0101872 i 0101879) należy użyć złączki G1/2" (3107757).



A



B



C

Dane do zamówienia - akcesoria

Opis	Art. Nr
Złączka przejściowa G1/2"	3107757