

DMUCHAWY MEMBRANOWE SECOH





ZAKRES NASZEJ DZIAŁALNOŚCI



Dystrybucja
komponentów



Doradztwo
techniczne



Projektowanie
i wykonawstwo



Produkcja



Integracja
systemowa



Szkolenia



Serwis



BIBUS MENOS Sp. z o.o.

Jesteśmy polsko-szwajcarską firmą inżynierską, dostawcą szerokiego zakresu nowoczesnych rozwiązań dla przemysłu. Działalność na polskim rynku rozpoczęliśmy w 1994 roku jako MENOS Sp. z o.o., zajmując się początkowo dystrybucją elementów pneumatyki. Wkrótce rozszerzyliśmy asortyment o kolejne branże, a w 1999 r. weszliśmy w skład holdingu BIBUS AG, działającego obecnie w ponad trzydziestu krajach Europy i Azji.



SECOH SHANGHAI MEC., Ltd.

Firma SECOH powstała w 2005 roku w Szanghaju jako chińsko-japońskie joint venture. Jest producentem wysokiej jakości membranowych pomp liniowych, które wytwarza w oparciu o 30-letnie doświadczenie w produkcji tego typu urządzeń. SECOH jest także producentem dmuchaw membranowych działających na zasadzie oscylacji elektromagnetycznej, które ze względu na swoją konstrukcję, cichą pracę i niski pobór energii elektrycznej są wykorzystywane najczęściej przez producentów przydomowych oczyszczalni ścieków. SECOH posiada certyfikację ISO 9001:2015 oraz ISO 14001.

DMUCHAWY MEMBRANOWE

Seria JDK

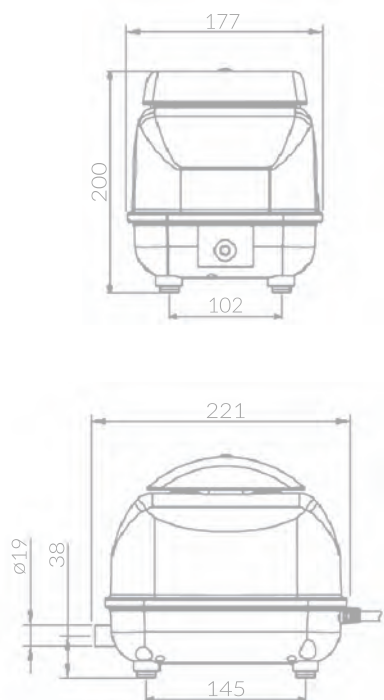
JDK-20 / JDK-30 / JDK-40 / JDK-50



CHARAKTERYSTYKA PRODUKTU

- Kompaktowa budowa
- Niskie zużycie energii
- Obudowa z wysokiej jakości tworzywa sztucznego
- Przyłącze elastyczne w zestawie
- Wbudowane zabezpieczenie przed przeciążeniem elektrycznym (termik)

WYMIARY



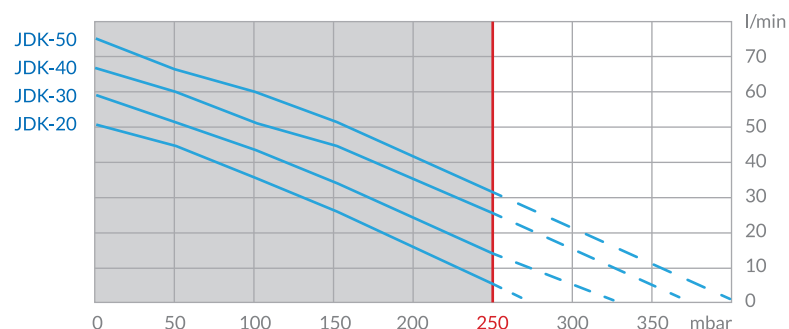
DANE TECHNICZNE

Model	Jednostka		JDK-20	JDK-30	JDK-40	JDK-50
Przepływ powietrza*	l/min	@ 0 mbar	50	58	65	72
		@ 50 mbar	43	50	59	65
		@ 100 mbar	34	41	50	59
		@ 150 mbar	25	32	43	50
		@ 200 mbar	15	23	34	40
Zasilanie	V/Hz	230/50				
Pobór mocy	W	@ 200 mbar	16	25	35	42
Poziom hałasu	dB(A)		30	32	33	36
Wymiary	mm	dł. x szer. x wys.	221 x 177 x 200			
Podłączenie	mm	Ø zewn.	19			
Waga netto	kg		4,5			

*Wydajność produktu może się różnić o +/- 10% od krzywych wydajności.

PARAMETRY PRACY

230 V / 50 Hz, optymalny zakres pracy



CZĘŚCI ZAMIENNE

Części	Kod BIBUS
Zestaw serwisowy	K-JDK-20/50-D
Zestaw membran	D-SLL
Filtr	FILTER-JDK-20/50
Magnes	K-SLL-M

DMUCHAWY MEMBRANOWE

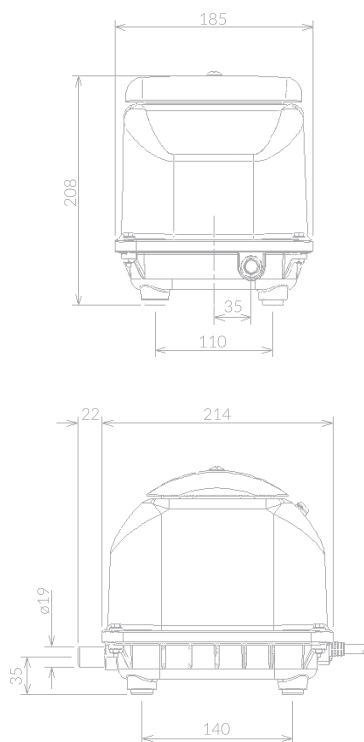
Seria JDK JDK-S-60 / JDK-S-80



CHARAKTERYSTYKA PRODUKTU

- Kompaktowa budowa
- Niskie zużycie energii
- Wysokiej jakości metalowa obudowa
- Przyłącze elastyczne w zestawie
- Wbudowane zabezpieczenie przed przeciążeniem elektrycznym (termik)
- Wbudowany wyłącznik mechaniczny (dwuosiowy)
- Standardowo z lampką sygnalizacji zadziałania wyłącznika mechanicznego
- Opcja – kabel sygnałowy zamiast lampki alarmowej

WYMIARY



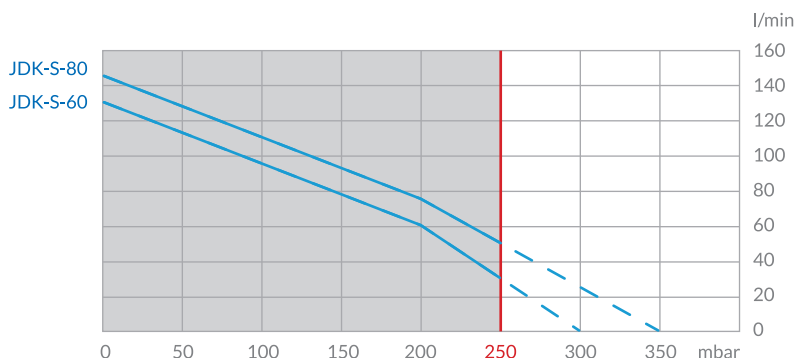
DANE TECHNICZNE

Model	Jednostka		JDK-S-60	JDK-S-80
Przepływ powietrza*	l/min	@ 0 mbar	130	145
		@ 50 mbar	125	130
		@ 100 mbar	105	115
		@ 150 mbar	85	90
		@ 200 mbar	60	75
Zasilanie	V/Hz		230/50	
Pobór mocy	W	@ 200 mbar	40	50
Poziom hałas	dB(A)		36	38
Wymiary	mm	dł. x szer. x wys.	214 x 185 x 211	
Podłączenie	mm	Ø zewn.	19	
Waga netto	kg		6,4	

*Wydajność produktu może się różnić o +/- 10% od krzywych wydajności.

PARAMETRY PRACY

230 V / 50 Hz, optymalny zakres pracy



CZĘŚCI ZAMIENNE

Części	Kod BIBUS
Zestaw serwisowy	K-JDK-D
Zestaw membran	D-JDK
Filtr	FILTER-JDK-60-120
Magnes	K-JDK-M
Autostoper	SJDK

DMUCHAWY MEMBRANOWE

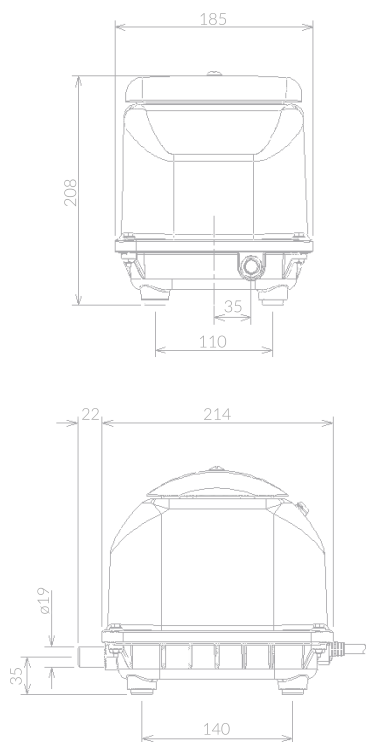
Seria JDK JDK-S-100 / JDK-S-120



CHARAKTERYSTYKA PRODUKTU

- Kompaktowa budowa
- Niskie zużycie energii
- Wysokiej jakości metalowa obudowa
- Przyłącze elastyczne w zestawie
- Wbudowane zabezpieczenie przed przeciążeniem elektrycznym (termik)
- Wbudowany wyłącznik mechaniczny (dwuosiowy)
- Standardowo z lampką sygnalizacji zadziałania wyłącznika mechanicznego
- Opcja – kabel sygnałowy zamiast lampki alarmowej

WYMIARY



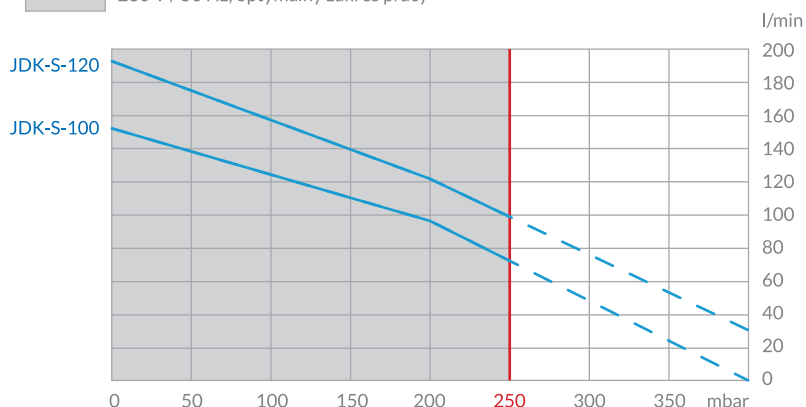
DANE TECHNICZNE

Model	Jednostka		JDK-S-100	JDK-S-120
Przepływ powietrza*	l/min	@ 0 mbar	150	190
		@ 50 mbar	145	180
		@ 100 mbar	130	160
		@ 150 mbar	110	140
		@ 200 mbar	95	120
Zasilanie	V/Hz		230/50	
Pobór mocy	W	@ 200 mbar	75	95
Poziom hałas	dB(A)		42	45
Wymiary	mm	dł. x szer. x wys.	214 x 185 x 211	
Podłączenie	mm	Ø zewn.	19	
Waga netto	kg		6,4	

*Wydajność produktu może się różnić o +/- 10% od krzywych wydajności.

PARAMETRY PRACY

230 V / 50 Hz, optymalny zakres pracy



CZĘŚCI ZAMIENNE

Części	Kod BIBUS
Zestaw serwisowy	K-JDK100-120-D
Zestaw membran	D-JDK
Filtr	FILTER-JDK-60-120
Magnes	K-JDK-M
Autostoper	SJDK

DMUCHAWY MEMBRANOWE

Seria JDK

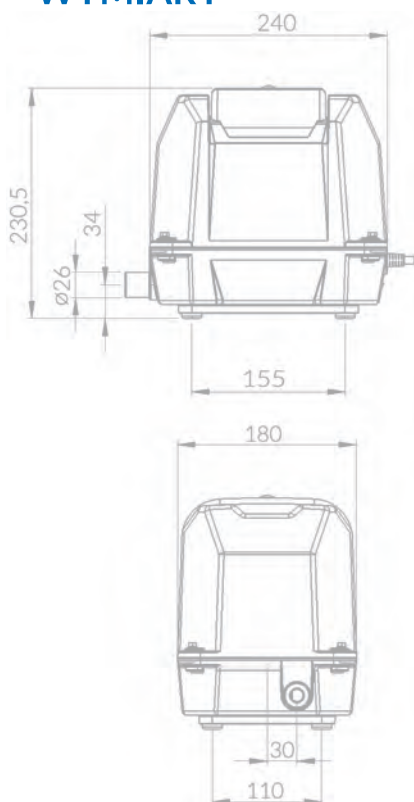
JDK-S-150 / JDK-S-200 / JDK-S-250



CHARAKTERYSTYKA PRODUKTU

- Kompaktowa budowa
- Niskie zużycie energii
- Wysokiej jakości metalowa obudowa
- Przyłącze elastyczne w zestawie
- Wbudowane zabezpieczenie przed przeciążeniem elektrycznym (termik)
- Wbudowany wyłącznik mechaniczny (dwuosiowy)
- Standardowo z lampką sygnalizacji zadziałania wyłącznika mechanicznego
- Opcja – kabel sygnałowy zamiast lampki alarmowej

WYMIARY



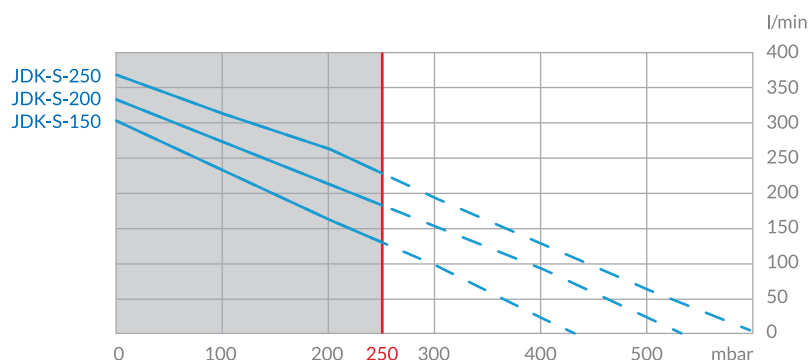
DANE TECHNICZNE

Model	Jednostka		JDK-S-150	JDK-S-200	JDK-S-250
Przepływ powietrza*	l/min	@ 0 mbar	270	290	300
		@ 50 mbar	240	270	325
		@ 100 mbar	210	245	300
		@ 150 mbar	180	220	270
		@ 200 mbar	150	200	250
Zasilanie	V/Hz	230/50			
Pobór mocy	W	@ 200 mbar	115	180	225
Poziom hałas	dB(A)		44	46	52
Wymiary	mm	dł. x szer. x wys.	240 x 180 x 230,5		
Podłączenie	mm	Ø zewn.	26		
Waga netto	kg		10		

*Wydajność produktu może się różnić o +/- 10% od krzywych wydajności.

PARAMETRY PRACY

230 V / 50 Hz, optymalny zakres pracy



CZĘŚCI ZAMIENNE

Części	Kod BIBUS
Zestaw serwisowy	K-JDK150-500-D
Zestaw membran	D-JDK-150-500
Filtr	FILTER-JDK-150-500
Magnes	K-JDK-150-200-M/K -JDK-250-500-M
Autostoper	SJDK

DMUCHAWY MEMBRANOWE

Seria JDK

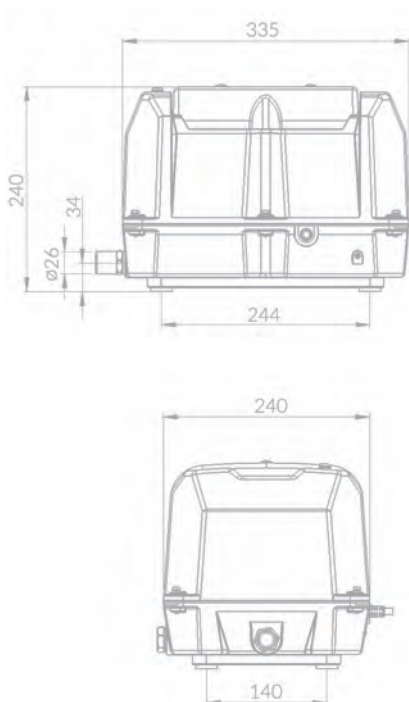
JDK-S-300 / JDK-S-400 / JDK-S-500



CHARAKTERYSTYKA PRODUKTU

- Kompaktowa budowa
- Niskie zużycie energii
- Wysokiej jakości metalowa obudowa
- Przyłącze elastyczne w zestawie
- Wbudowane zabezpieczenie przed przeciążeniem elektrycznym (termik)
- Wbudowany wyłącznik mechaniczny (dwuosiowy)
- Standardowo z lampką sygnalizacji zadziałania wyłącznika mechanicznego
- Opcja – kabel sygnałowy zamiast lampki alarmowej

WYMIARY



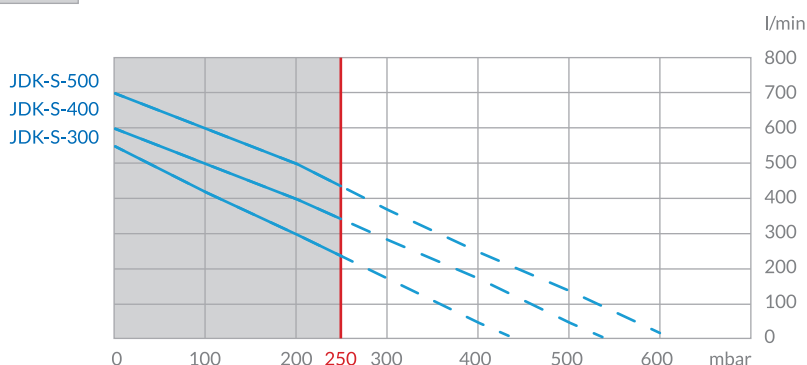
DANE TECHNICZNE

Model	Jednostka		JDK-S-300	JDK-S-400	JDK-S-500
Przepływ powietrza*	l/min	@ 0 mbar	525	600	700
		@ 50 mbar	480	560	655
		@ 100 mbar	430	510	600
		@ 150 mbar	375	460	545
		@ 200 mbar	300	400	500
Zasilanie	V/Hz	230/50			
Pobór mocy	W	@ 200 mbar	230	360	450
Poziom hałas	dB(A)		52	54	58
Wymiary	mm	dł. x szer. x wys.	335 x 240 x 238,5		
Podłączenie	mm	Ø zewn.	27		
Waga netto	kg		18		

*Wydajność produktu może się różnić o +/- 10% od krzywych wydajności.

PARAMETRY PRACY

230 V / 50 Hz, optymalny zakres pracy



CZĘŚCI ZAMIENNE

Części	Kod BIBUS
Zestaw serwisowy	K-JDK150-500-D
Zestaw membran	D-JDK-150-500
Filtr	FILTER-JDK-150-500
Magnes	K-JDK-150-200-M/K -JDK-250-500-M
Autostoper	SJDK

DMUCHAWY MEMBRANOWE

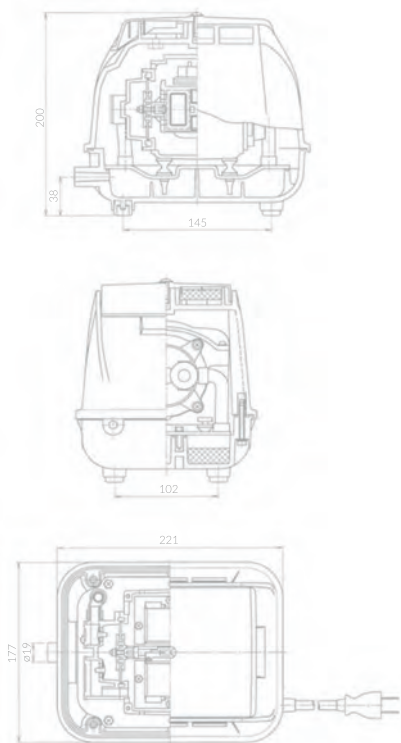
Seria EL-N EL-S-60N



CHARAKTERYSTYKA PRODUKTU

- Kompaktowa budowa
- Niskie zużycie energii
- Obudowa z wysokiej jakości tworzywa sztucznego
- Przyłącze elastyczne w zestawie
- Wbudowane zabezpieczenie przed przeciążeniem elektrycznym (termik)
- Wbudowany wyłącznik mechaniczny (jednoosiowy)
- Standardowo z lampką sygnalizacji zadziałania wyłącznika mechanicznego
- Opcja – kabel sygnałowy zamiast lampki alarmowej

WYMIARY



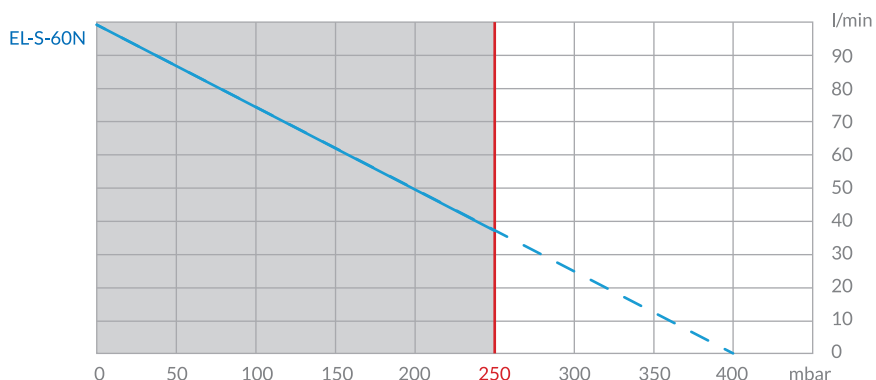
DANE TECHNICZNE

Model	Jednostka	EL-S-60N	
Przepływ powietrza*	l/min	@ 0 mbar	98
		@ 50 mbar	88
		@ 100 mbar	76
		@ 150 mbar	64
		@ 200 mbar	52
		@ 250 mbar	40
Zasilanie	V/Hz	230/50	
Pobór mocy	W	@ 200 mbar	48
Poziom hałasu	dB(A)	43	
Wymiary	mm	dł. x szer. x wys.	221 x 177 x 200
Podłączenie	mm	Ø zewn.	19
Waga netto	kg	4,4	

*Wydajność produktu może się różnić o +/- 10% od krzywych wydajności.

PARAMETRY PRACY

230 V / 50 Hz, optymalny zakres pracy



CZĘŚCI ZAMIENNE

Części	Kod BIBUS
Zestaw serwisowy	K-EL-60N-D
Zestaw membran	D-EL-60N
Filtr	FILTER-EL
Magnes	K-EL-60N-M
Autostoper	S-EL-60N

DMUCHAWY MEMBRANOWE

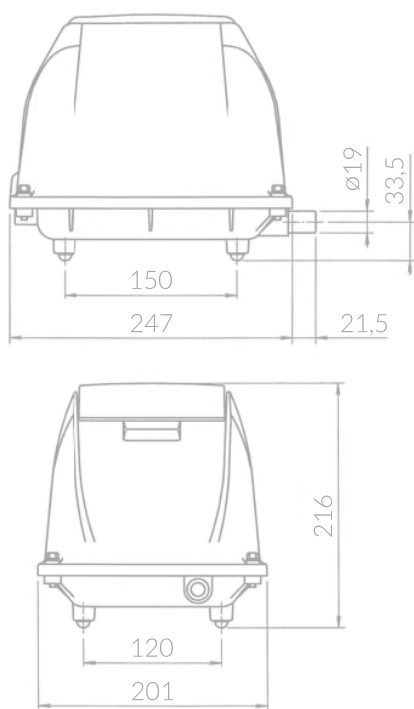
Seria EL EL-S-60 / EL-S-80-15



CHARAKTERYSTYKA PRODUKTU

- Kompaktowa budowa
- Niskie zużycie energii
- Wysokiej jakości metalowa obudowa
- Przyłącze elastyczne w zestawie
- Wbudowane zabezpieczenie przed przeciążeniem elektrycznym (termik)
- Wbudowany wyłącznik mechaniczny (jednoosiowy)
- Standardowo z lampką sygnalizacji zadziałania wyłącznika mechanicznego
- Opcja – kabel sygnałowy zamiast lampki alarmowej

WYMIARY



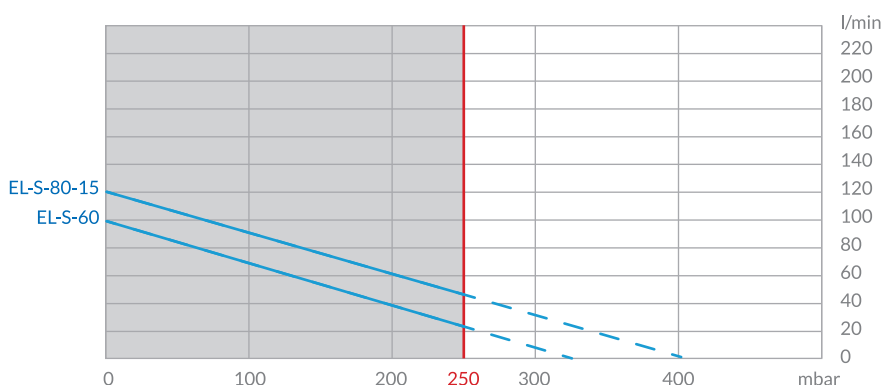
DANE TECHNICZNE

Model	Jednostka		EL-S-60	EL-S-80-15
Przepływ powietrza*	l/min	@ 0 mbar	105	127
		@ 50 mbar	96	115
		@ 100 mbar	83	102
		@ 150 mbar	68	87
		@ 200 mbar	54	73
		@ 250 mbar	40	56
Zasilanie	V/Hz		230/50	
Pobór mocy	W	@ 200 mbar	44	56
Poziom hałasu	dB(A)		36	40
Wymiary	mm	dł. x szer. x wys.	268,5 x 201 x 216	
Podłączenie	mm	Ø zewn.	19	
Waga netto	kg		8,5	

*Wydajność produktu może się różnić o +/- 10% od krzywych wydajności.

PARAMETRY PRACY

230 V / 50 Hz, optymalny zakres pracy



CZĘŚCI ZAMIENNE

Części	Kod BIBUS
Zestaw serwisowy	K-EL-D
Zestaw membran	D-EL
Filtr	FILTER-EL
Magnes	K-EL-60-80-15-M
Autostoper	S-EL-60-80-15

DMUCHAWY MEMBRANOWE

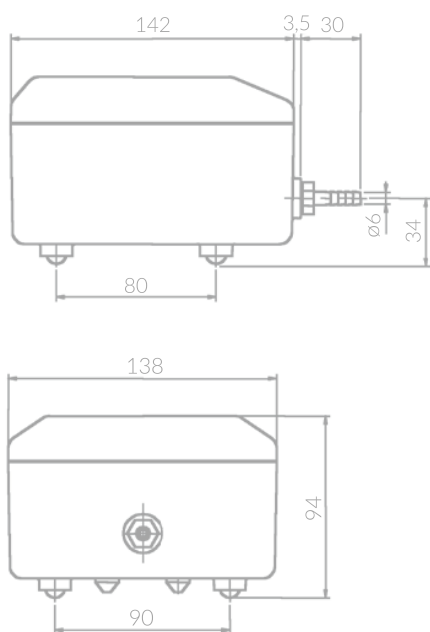
Seria Phoe-niX MKC-510V



CHARAKTERYSTYKA PRODUKTU

- Przewód elektryczny zasilający oraz króciec wylotowy w komplecie
- Kompaktowa budowa

WYMIARY



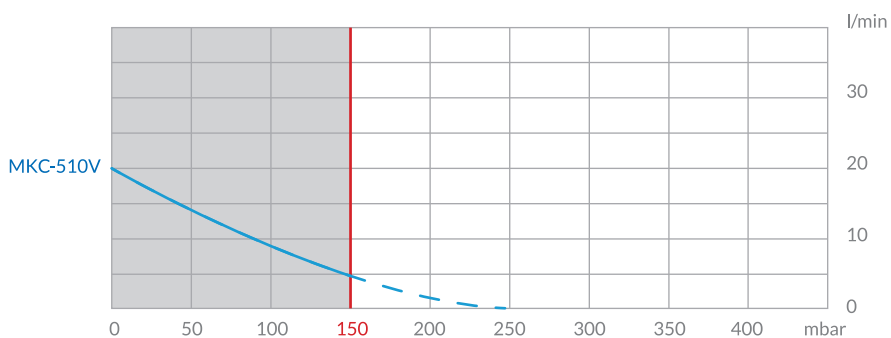
DANE TECHNICZNE

Model	Jednostka		MKC-510V
Przepływ powietrza*	l/min	@ 0 mbar	20
		@ 50 mbar	15
		@ 100 mbar	11
		@ 150 mbar	6
Zasilanie	V/Hz		230
Pobór mocy	W	@ 200 mbar	9
Częstotliwość	Hz		50
Poziom hałas	dB(A)		30
Wymiary	mm	dł. x szer. x wys.	175,5 x 138 x 94
Podłączenie	mm	Ø zewn.	6
Waga netto	kg		1,2

*Wydajność produktu może się różnić o +/- 10% od krzywych wydajności.

PARAMETRY PRACY

230 V / 50 Hz, optymalny zakres pracy



CZĘŚCI ZAMIENNE

Części	Kod BIBUS
Zestaw serwisowy	K-MKC-D
Magnes	K-MKC-M

DMUCHAWY I POMPY PODCIŚNIENIA DO ZABUDOWY

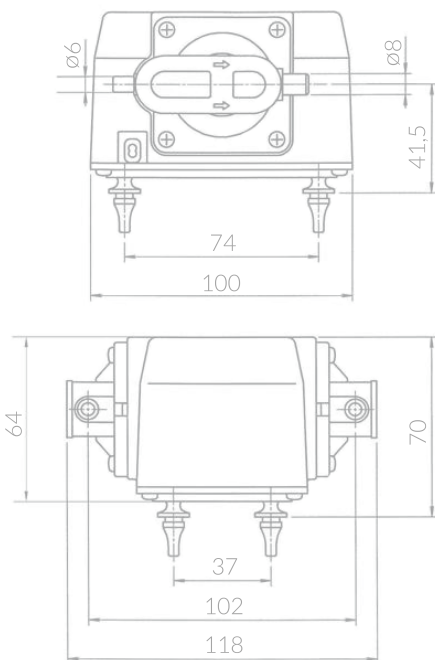


MK-10

CHARAKTERYSTYKA PRODUKTU

- Może pracować na nad- i/lub podciśnieniu (opcja)
- Małe wymiary
- Urządzenie do zabudowy, bez obudowy zewnętrznej

WYMIARY



DANE TECHNICZNE

Model	Jednostka	Nadciśnienie	Podciśnienie	MK-10
Przepływ powietrza*	l/min	@ 0 mbar	@ 0 mbar	20
		@ 50 mbar	@ -50 mbar	15
		@ 100 mbar	@ -100 mbar	11
		@ 150 mbar	@ -150 mbar	6
Zasilanie	V/Hz			230/50
Pobór mocy	W	@ 100 mbar		9
Poziom hałasu	dB(A)			38
Wymiary	mm	dł. x szer. x wys.		118 x 100 x 70
Podłączenie	mm	Ø zewn.		6/8
Waga netto	kg			0,7

*Ten model jest standardowo przeznaczony do pracy z nadciśnieniem. Prosimy o informację jeśli urządzenie ma pracować na podciśnieniu (wymagana przeróbka).
Wydajność produktu może się różnić o +/- 10% od krzywych wydajności.
Podane parametry pracy nie dotyczą przypadku pracy jednocześnie na nad- i podciśnieniu.

CZĘŚCI ZAMIENNE

Części	Kod BIBUS
Zestaw serwisowy	K-MKC-D
Magnes	K-MKC-M

PARAMETRY PRACY



DMUCHAWY I POMPY PODCIŚNIENIA DO ZABUDOWY

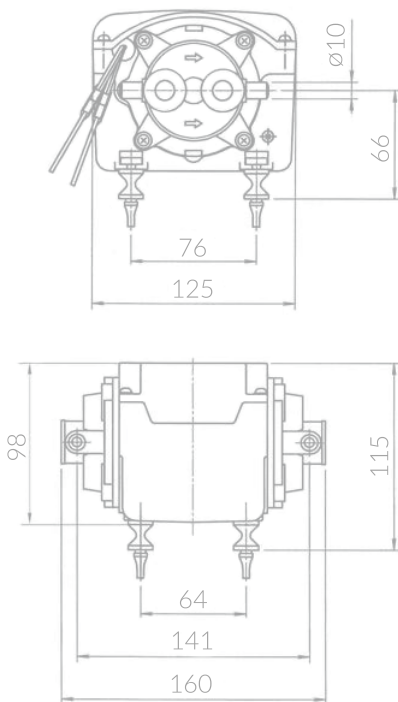
SV-20 / SV-30 / SV-40 / SV-50



CHARAKTERYSTYKA PRODUKTU

- Może pracować na nad- i/lub podciśnieniu
- Małe wymiary
- Urządzenie do zabudowy, bez obudowy zewnętrznej

WYMIARY



DANE TECHNICZNE

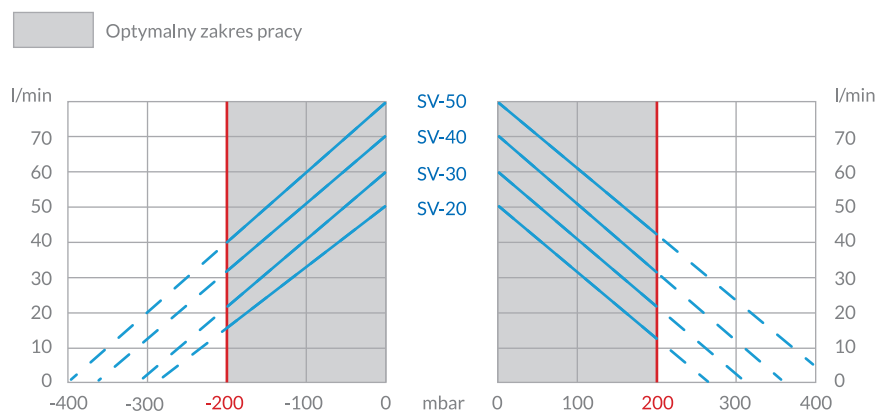
Model	Jednostka	Nadciśnienie	Podciśnienie	SV-20	SV-30	SV-40	SV-50
Przepływ powietrza*	l/min	@ 0 mbar	@ 0 mbar rel	50	60	68	75
		@ 50 mbar	@ -50 mbar rel	40	50	60	70
		@ 100 mbar	@ -100 mbar rel	32	40	52	60
		@ 150 mbar	@ -150 mbar rel	23	30	42	50
		@ 200 mbar	@ -200 mbar rel	15	20	32	40
Zasilanie	V/Hz	230/50					
Pobór mocy	W	@ 180 mbar	18	27	41	53	
Poziom hałas	dB(A)		44	46	47	49	
Wymiary	mm	dł. x szer. x wys.	160 x 125 x 115				
Podłączenie	mm	Ø zewn.	10				
Waga netto	kg		2,5				

* Wydajność produktu może się różnić o +/- 10% od krzywych wydajności. Podane parametry pracy nie dotyczą przypadku pracy jednocześnie na nad- i podciśnieniu.

CZĘŚCI ZAMIENNE

Części	Kod BIBUS
Zestaw serwisowy	VB-SV
Zestaw membran	D-SLL
Magnes	K-SLL-M

PARAMETRY PRACY



SKRZYŃKA ALARMOWA BJD Z KONTROLĄ CIŚNIENIA

BJD - A1>A7 (BJD-A1 / BJD-A2 / BJD-A3 / BJD-A4 / BJD-A5 / BJD-A6 / BJD-A7)



INFORMACJE OGÓLNE

- Uniwersalne zastosowanie
- Prosta konstrukcja i łatwość instalacji
- Zdalny alarm
- Stopień ochrony IP światła alarmowego (po zastosowaniu przezroczystej osłony) może wynosić IP45

Skrzynka alarmowa BJD z kontrolą ciśnienia.

Gdy ciśnienie powietrza w skrzynce jest wyższe lub niższe od określonej wartości, obwód zostanie zamknięty i uruchomi się alarm (lampka alarmowa zacznie migać).

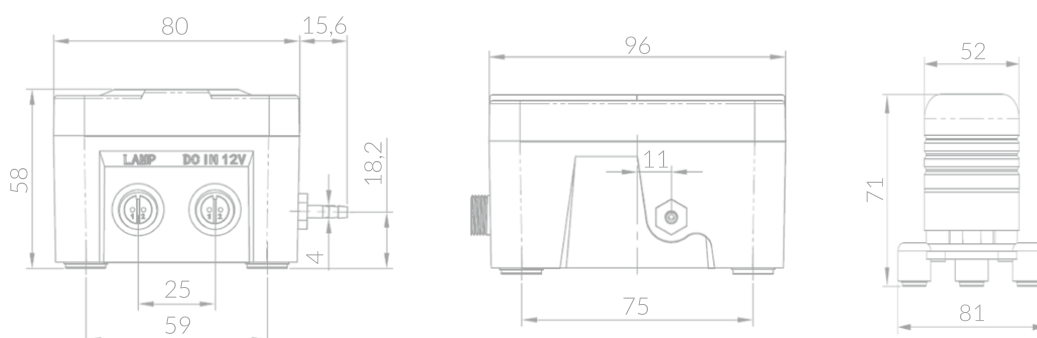
PARAMETRY PRACY

Model	Napięcie	Częstotliwość	Alarm dla wys. ciśn.	Alarm dla nis. ciśn.	Moc	Waga netto	Hałas
	V AC	Hz	kPa	kPa	W	kg	dB (A)
BJD-A1	100-240	50 / 60		< 7	3,0	0,9	70
BJD-A2	100-240	50 / 60	> 20		3,0	0,9	70
BJD-A3	100-240	50 / 60	> 25		3,0	0,9	70
BJD-A4	100-240	50 / 60	> 30		3,0	0,9	70
BJD-A5	100-240	50 / 60	> 20	< 7	3,0	0,9	70
BJD-A6*	100-240	50 / 60	> 25	< 7	3,0	0,9	70
BJD-A7	100-240	50 / 60	> 30	< 7	3,0	0,9	70

Wszystkie parametry podano wyłącznie w celach poglądowych i nie należy ich traktować jak wartości gwarantowanych.

*STANDARD

WYMIARY



ZESTAWY ZAPASOWE I AKCESORIA



ZESTAWY NAPRAWCZE

- K-SLL-D do dmuchaw serii SLL oraz JDK 20-50
- K-EL-D do dmuchaw serii EL (60, 80-15, 80-17, 100, 120W, 150W, 200W)
- K-EL-60N-D do dmuchaw EL-S-60N
- K-EL-120-250-D do dmuchaw EL-S-120, EL-S-150, EL-S-250W
- K-JDK-D do dmuchaw serii JDK (60, 80, 100, 120)
- K-JDK-150-500-D do dmuchaw serii JDK (150, 200, 250, 300, 400, 500)



MEMBRANY

- D-SLL do dmuchaw serii SLL oraz JDK 20-50
- D-EL do dmuchaw serii EL (60, 80-15, 80-17, 100, 120W, 150W, 200W)
- D-EL-60N do dmuchaw EL-S-60N
- D-EL-120-250 do dmuchaw EL-S-120, EL-S-150, EL-S-250W
- D-JDK do dmuchaw serii JDK (60, 80, 100, 120)
- D-JDK-150-500 do dmuchaw serii JDK (150, 200, 250, 300, 400, 500)



FILTRY

- FILTER-SLL do dmuchaw serii SLL
- FILTER-EL do dmuchaw serii EL (60N, 60, 80-15, 80-17, 100, 120, 120W, 150, 150W, 200W, 250W)
- FILTER-JDK-20-50 do dmuchaw serii JDK (20, 30, 40, 50)
- FILTER-JDK-60-120 do dmuchaw serii JDK (60, 80, 100, 120)
- FILTER-JDK-150-500 do dmuchaw serii JDK (150, 200, 250, 300, 400, 500)



MAGNESY

- K-SLL-M do dmuchaw serii SLL oraz JDK 20-50
- K-EL-60-80-15-M do dmuchaw serii EL (60, 80-15, 120W)
- K-EL-60N-M do dmuchaw EL-S-60N
- K-EL-80-17-100-M do dmuchaw EL-S-80-17 i EL-S-100, EL-S-150W, EL-S-200W
- K-EL-120-250-M do dmuchaw EL-S-120, EL-S-150, EL-S-250W
- K-JDK-M do dmuchaw serii JDK (60, 80, 100, 120)
- K-JDK-150-200-M do dmuchaw JDK-S-150, JDK-S-200, JDK-S-300 i JDK-S-400
- K-JDK-250-500-M do dmuchaw serii JDK (250, 500)

ZAKRES DZIAŁALNOŚCI BIBUS MENOS

PNEUMATYKA

- siłowniki pneumatyczne
- chwytaki
- zawory, wyspy zaworowe
- technika proporcjonalna
- zespoły przygotowania powietrza
- elementy pomiarowe i czujniki
- przewody pneumatyczne
- armatura przemysłowa
- silniki pneumatyczne i kompresory
- technika próżniowa
- złącza

MECHATRONIKA

- technika liniowa
- technika tłumienia
- sprężyny gazowe
- elementy bezpieczeństwa maszyn
- technika nawijania i przewijania
- technika napędowa
- technika zgrzewania
- technika serwo

HYDRAULIKA SIŁOWA

- hydraulika mobilna i przemysłowa
- sterowanie elektroniczne, napędy
- projektowanie
- integracja systemów
- kompletacja układów hydraulicznych
- produkcja agregatów hydraulicznych i zespołów napędowych
- serwis

POMPY I ZBIORNIKI

- technologia napowietrzania ścieków
- systemy sterowania do przydomowych oczyszczalni ścieków
- zbiorniki hydroforowe do wody pitnej
- naczynia wzbiorcze do c.o.
- naczynia wzbiorcze do instalacji solarnych
- dmuchawy bocznokanałowe do zastosowań przemysłowych

EKOMOBILNOŚĆ

- technika szynowa: infrastruktura torowa i taborowa
- technika szynowa: serwis hamulców
- systemy ładowania pojazdów elektrycznych wraz z zintegrowanymi systemami zarządzania
- systemy tankowania wodorem
- serwis i montaż systemów ładowania i tankowania

DRUKARKI 3D

- przemysłowe drukarki 3D
- materiały eksploatacyjne do drukarek 3D
- wydruki 3D w technologiach FDM/FFF, SLS, DMLS, DLP, LCM, SLA
- oprogramowanie do druku 3D
- urządzenia peryferyjne
- szkolenia z druku 3D

FILTRACJA I AUTOMATYKA PRZEMYSŁOWA

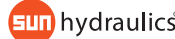
- filtracja powietrza, oleju hydraulicznego i innych mediów
- filtry automatyczne
- kompleksowe projekty systemów filtracji
- automatyzacja procesów
- modernizacje układów sterowania
- uruchomienia i serwis

PROJEKTOWANIE

- tworzenie maszyn i urządzeń własnych, projektowanych indywidualnie
- wysokiej jakości produkty z zakresu filtracji firmy FILTRATION GROUP
- systemy dozowania i odpylania
- kompleksowa obsługa inwestycji
- opracowywanie dokumentacji projektowej
- montaż według dokumentacji klienta
- modernizacje linii produkcyjnych i instalacji

PRODUKCJA

- siłowniki pneumatyczne, nierdzewne
- montaż wysp zaworowych, szaf sterowniczych
- agregaty hydrauliczne i filtracyjne
- rozdzielacze hydrauliczne PVG
- modyfikacje silników elektrycznych
- składanie dźwigników śrubowych Unimec
- napełnianie sprężyn gazowych
- maszyny i urządzenia specjalnego przeznaczenia





BIBUS MENOS Sp. z o.o.

CENTRALA

ul. Spadochroniarzy 18
80-298 Gdańsk
tel. +48 58 660 95 70
info@bibusmenos.pl

Kontakt z Działem Pomp i Zbiorników:
dmuchawy@bibusmenos.pl

BIURA HANDLOWE

Biuro Handlowe Poznań

ul. Piaskowa 31
62-070 Dąbrowa k/Poznań
tel. +48 61 842 91 27
bh.poznan@bibusmenos.pl

Biuro Handlowe Warszawa

ul. Konstruktorska 12 wejście A,
piętro V, 02-673 Warszawa
tel. +48 22 753 89 53
bh.warszawa@bibusmenos.pl

Biuro Handlowe Wrocław

ul. Kościelna 17-19
51-430 Wrocław
tel. +48 71 325 61 56
bh.wroclaw@bibusmenos.pl

Biuro Handlowe Katowice

ul. Porcelanowa 23
40-246 Katowice
tel. +48 32 203 98 88
bh.katowice@bibusmenos.pl

Biuro Handlowe Rzeszów

ul. Generała Stanisława Maczka 6
35-234 Rzeszów
tel. +48 17 860 11 30
bh.rzeszow@bibusmenos.pl

Biuro Handlowe Szczecin

ul. Cyfrowa 6, bud. F3 p. I pok. 1.13
71-441 Szczecin
tel. +48 58 762 72 99
bh.szczecin@bibusmenos.pl

Biuro Handlowe Białystok

ul. Żurawia 71A lok. 1.29
15-540 Białystok
tel. +48 85 674 51 61
bh.bialystok@bibusmenos.pl