

# Centryczne chwytaki 3-szczękowe serii CGC

1

NAPĘDY

Magnetyczne  
Rozmiary 50, 64, 80, 100, 125



- » Zwarta konstrukcja
- » Duża siła chwytu
- » Duży skok szczęk

Czujniki mogą być instalowane w znajdujących się na korpusie rowkach w kształcie litery U i umożliwiają sygnalizację zamkniętego lub otwartego chwytaka.

Centryczne chwytaki 3-szczękowe serii CGC są dostępne w 5 różnych rozmiarach. Charakteryzują się zwartą budową, która pozwoliła twórcom uzyskać urządzenie łączące w sobie dużą siłę chwytu i duży skok szczęk. Tłok wyposażony jest w magnes stały umożliwiający wykorzystanie magnetycznych czujników zbliżeniowych.

## DANE OGÓLNE

Model	CGC-50; CGC-64; CGC-80; CGC-100; CGC-125
Średnice tłoka	Ø32    Ø45    Ø58    Ø77    Ø98
Rodzaj działania	podwójnego działania
Materiały	obudowa: specjalny stop aluminium utwardzony powierzchniowo, o dużej wytrzymałości na rozciąganie; elementy mechanizmu: stal utwardzona
Ciśnienie pracy (bar)	2 + 7 bar
Zakres temperatur pracy	5°C + 60°C
Powtarzalność	+/-0,05 mm
Maks. częstotliwość pracy	60 cykli/min
Smarowanie	wymagane smarowanie części ślizgowych
Teoretyczna siła trzymania (N) określona dla punktu chwytu 30 mm i ciśnienia równego 5 bar otwieranie	Ø32 = 78, Ø45 = 185 Ø58 = 340, Ø77 = 580 Ø98 = 940
Teoretyczna siła trzymania (N) określona dla punktu chwytu 30 mm i ciśnienia równego 5 bar zamykanie	Ø32 = 68, Ø45 = 160 Ø58 = 290, Ø77 = 510 Ø98 = 860
Masa (g)	Ø32 = 230, Ø45 = 410 Ø58 = 800, Ø77 = 1400 Ø98 = 2400
Skok każdej szczęki (mm)	Ø32 = 4, Ø45 = 6 Ø58 = 8, Ø77 = 10 Ø98 = 13
Rozmiary przyłączy	Ø32; Ø45; Ø58; M5 Ø77; Ø98; G1/8
Czynnik roboczy	powietrze filtrowane bez smarowania. Jeśli prowadzone jest smarowanie powietrza, zalecany jest olej ISO VG32. Raz rozpoczęty proces smarowania musi być kontynuowany do końca eksploatacji.

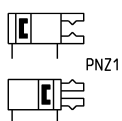
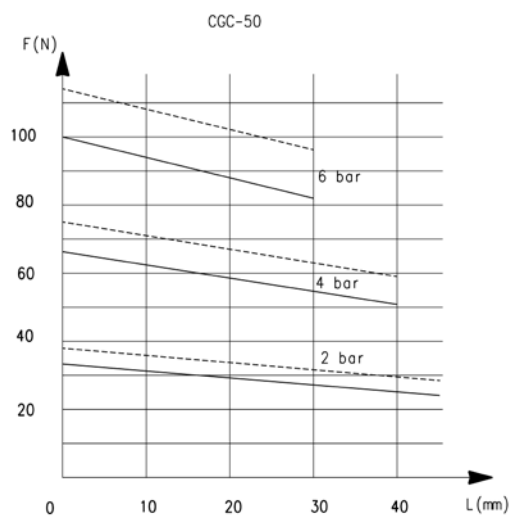
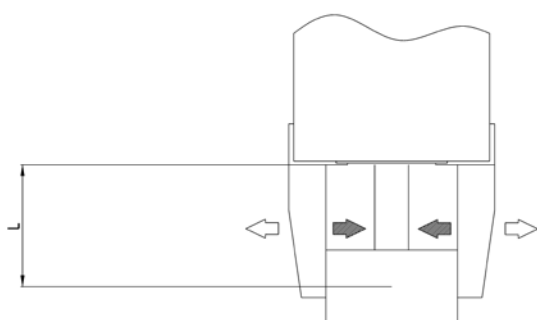
**OZNACZENIA**

CGC	-	050
-----	---	-----

CGC	SERIA	SYMBOL ELEMENTU PNEUMATYCZNEGO
050	ROZMIAR 050 = 32 mm 064 = 45 mm 080 = 58 mm 100 = 77 mm 125 = 98 mm	PNZ1

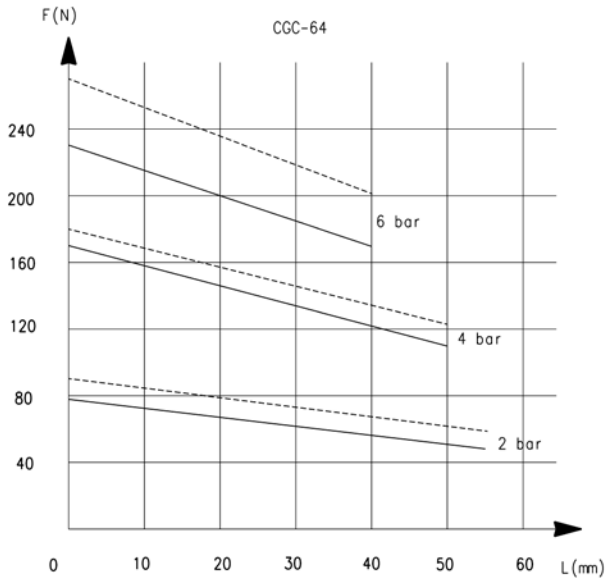
**SYMBOLE ELEMENTÓW PNEUMATYCZNYCH**

Symbole elementów pneumatycznych zawarte w tabeli OZNACZEŃ są przedstawione poniżej.

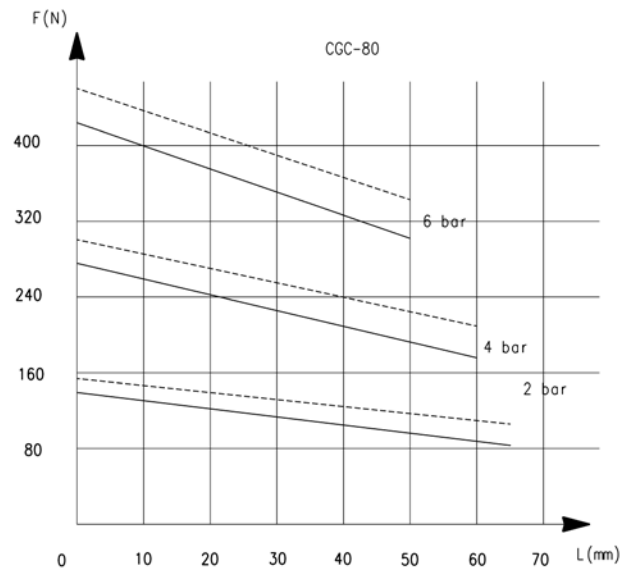

**CHARAKTERYSTYKI SIŁ CHWYTAJĄCYCH**


F = siła chwytu  
L = odległość punktu chwytu

CHARAKTERYSTYKI SIŁ CHWYTAJĄCYCH

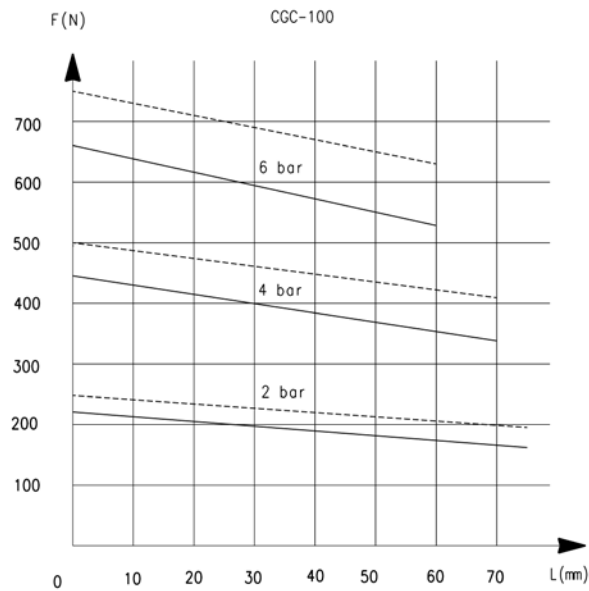


F = siła chwytu  
L = odległość punktu chwytu

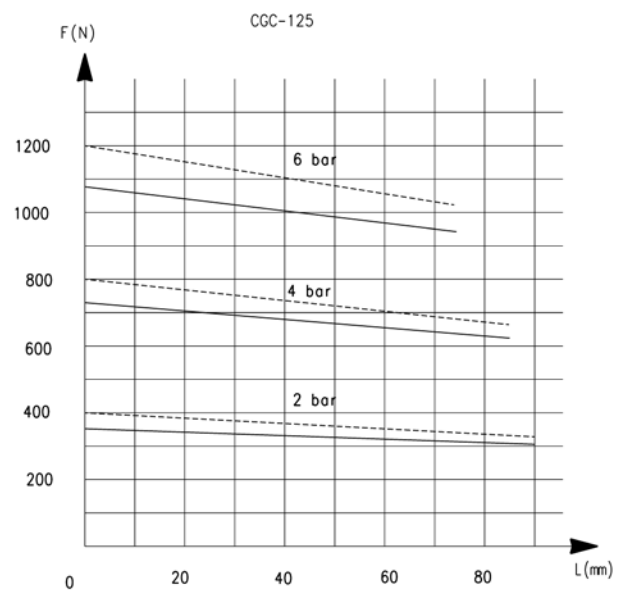


F = siła chwytu  
L = odległość punktu chwytu

CHARAKTERYSTYKI SIŁ CHWYTAJĄCYCH



F = siła chwytu  
L = odległość punktu chwytu

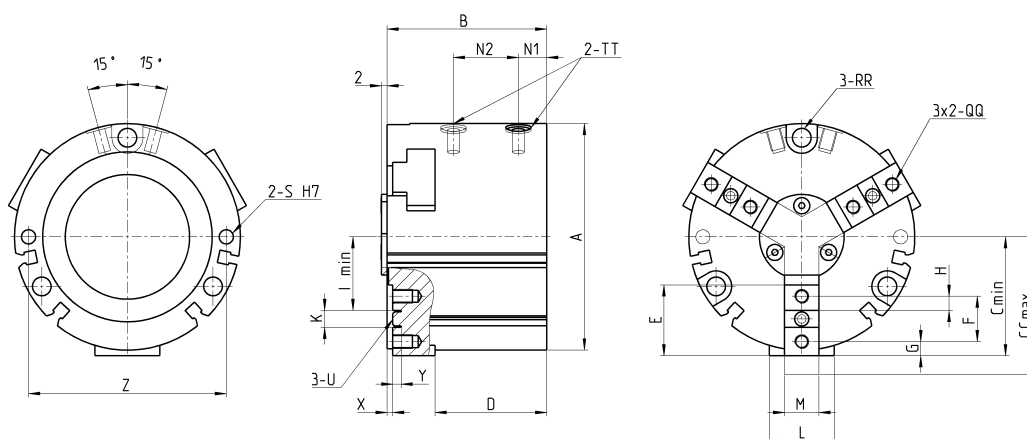


F = siła chwytu  
L = odległość punktu chwytu

## Chwytaki serii CGC



TT = zasilanie  
 QQ = otwory montażowe w szczękach  
 RR = otwory montażowe  
 S = otwory montażowe

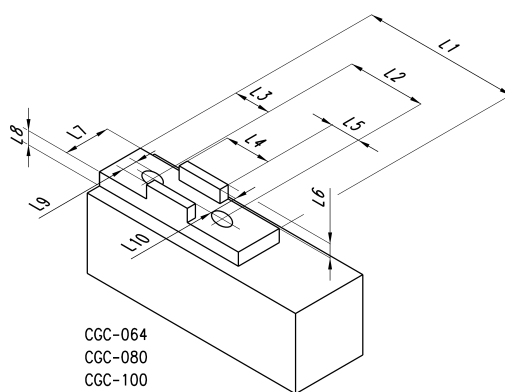


## WYMIARY

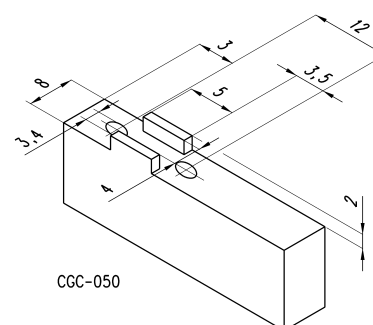
Model	A	B	C	CC	D	E	F	G	H	I	K	L	M	N1	N2	RR	QQ	S	TT	U	X	Y	Z	Masa (g)
<b>CGC-050</b>	50	39	26,5	30,5	27	18	12	3	3,5	15	5	14	8	9	13,5	Ø3,4	M3x0,5	Ø3	M5	Ø4	1	2	44	230
<b>CGC-064</b>	64	47,5	32	38	32	20	13	4	4	19	5	18	10,2	10	16	Ø5,5	M4x0,7	Ø4	M5	Ø4	2	2,5	56	410
<b>CGC-080</b>	80	56,5	42	50	39,5	25	16	5	5	26	6	23	12,2	10	23	Ø6,6	M5x0,8	Ø5	M5	Ø5	2	3	70	800
<b>CGC-100</b>	100	65	52	62	45,5	32	20	6	6	32	8	27	14,2	12	25	Ø6,6	M6x1	Ø5	PT 1/8	Ø6	3	3	90	1400
<b>CGC-125</b>	125	76	65,5	78,5	52	40	24	8,5	8	41	8	30	16,2	13,5	27,5	Ø9	M6x1	Ø6	PT 1/8	Ø6	3	3,5	112	2400

## Wymiary podpór dla chwytaków serii CGC

Wymiary zewnętrznej podpory montażowej do szczęk – element chwytający



CGC-064  
 CGC-080  
 CGC-100  
 CGC-125



CGC-050

Model	L1	L2	L3	L4	L5	L6	L7	L8	L9	L10
<b>CGC-064</b>	20	13	4	5	4	2,5	10,2	4,5	4,5	4
<b>CGC-080</b>	25	16	5	6	5	3	12,2	5,5	5,5	5
<b>CGC-100</b>	32	20	6	8	6	3	14,2	5,5	6,6	6
<b>CGC-120</b>	40	24	8,5	8	8	3,5	16,2	5,5	6,6	6