

Chwytki o szczękach kątowych serii CGA

Magnetyczne
Rozmiary 10, 16, 20, 25, 32

1

NAPĘDY



- » Zwarta konstrukcja
- » Elastyczne możliwości montażu
- » Dodatkowe adaptory montażowe

Dla łatwiejszej instalacji chwytak może być także wyposażony w opcjonalny adapter montażowy mod. C-CGP (wersja żeńska) lub L-CGP (wersja męska).

Chwytki o szczękach kątowych serii CGA są dostępne w 5 różnych rozmiarach. Kąt otwierania i zamykania chwytaka zawiera się w granicach od -10° do $+30^\circ$. Czujniki zbliżeniowe można zamocować w znajdujących się na korpusie rowkach w kształcie litery U. Korpus chwytaka CGA posiada otwory montażowe na trzech ściankach, co zwiększa możliwości montażowe.

DANE OGÓLNE

Model	CGA-10; CGA-16; CGA-20; CGA-25; CGA-32					
Średnice tłoka	$\varnothing 10$; $\varnothing 16$; $\varnothing 20$; $\varnothing 25$; $\varnothing 32$					
Rodzaj działania	podwójnego działania					
Ciśnienie pracy	1,5 ÷ 7 bar					
Zakres temperatur pracy	0 ÷ 80°C					
Maks. częstotliwość pracy	180 cykli/min					
Smarowanie	wymagane smarowanie części ślizgowych					
Moment chwytający – zamykanie, M (Ncm)	1,6xP; 8xP; 17xP; 34xP; 61xP			P = ciśnienie pracy (bar)		
Moment chwytający – otwieranie, M (Ncm)	2,6xP; 11xP; 23xP; 43xP; 81xP					
Efektywna siła chwytu F (N)	F = M/Lx0,85			L = odległość punktu chwytu (cm)		
Wysunięcie punktu chwytu L (cm)	3,0	4,0	6,0	7,0	8,5	
Masa (g)	$\varnothing 10 = 40$	$\varnothing 16 = 100$	$\varnothing 20 = 200$	$\varnothing 25 = 330$	$\varnothing 32 = 540$	
Zakres kątów otwarcia/zamknięcia	$-10^\circ \div +30^\circ$					
Rozmiary przyłączy	M5 (CGA-10 M3)					
Magnes	zainstalowanych w tłoku dla czujników bezdotykowych					
Czynnik roboczy	powietrze filtrowane, bez smarowania. Jeśli prowadzone jest smarowanie powietrza, zalecany jest olej ISOVG32. Raz rozpoczęty proces smarowania musi być kontynuowany do końca eksploatacji.					

OZNACZENIA

CGA	-	20
------------	----------	-----------

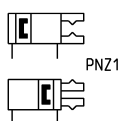
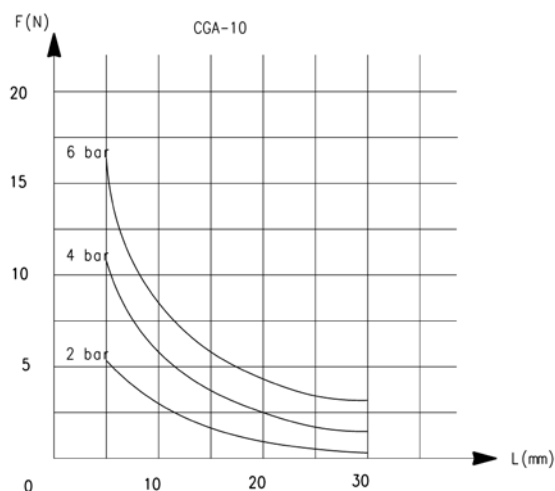
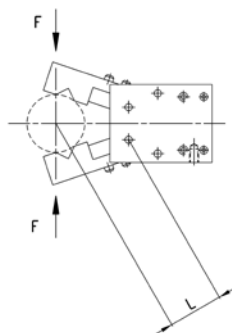
CGA	SERIA	SYMBOL ELEMENTU PNEUMATYCZNEGO PNZ1
20	ROZMIARY 10 = ø10 mm 16 = ø16 mm 20 = ø20 mm 25 = ø25 mm 32 = ø32 mm	

1

NAPĘDY

SYMBOLE ELEMENTÓW PNEUMATYCZNYCH

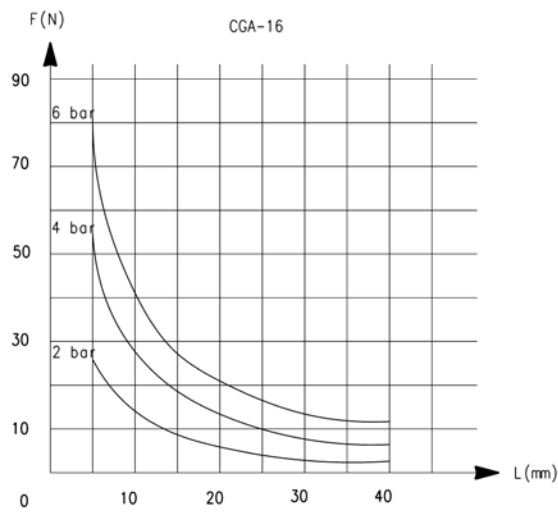
Symbole elementów pneumatycznych zawarte w tabeli OZNACZEŃ są przedstawione poniżej.


CHARAKTERYSTYKI SIŁ CHWYTAJĄCYCH – SIŁA ZAMKNIĘCIA SZCZĘK


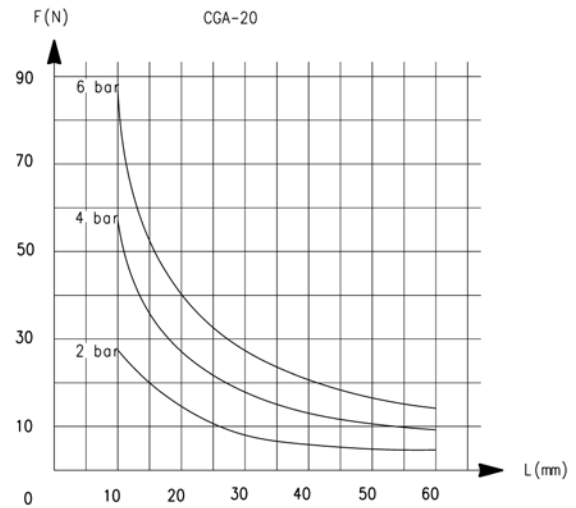
L = odległość punktu chwytu
F = siła chwytu

L = odległość punktu chwytu
F = siła chwytu

CHARAKTERYSTYKI SIŁ CHWYTAJĄCYCH – SIŁA ZAMKNIĘCIA SZCZĘK

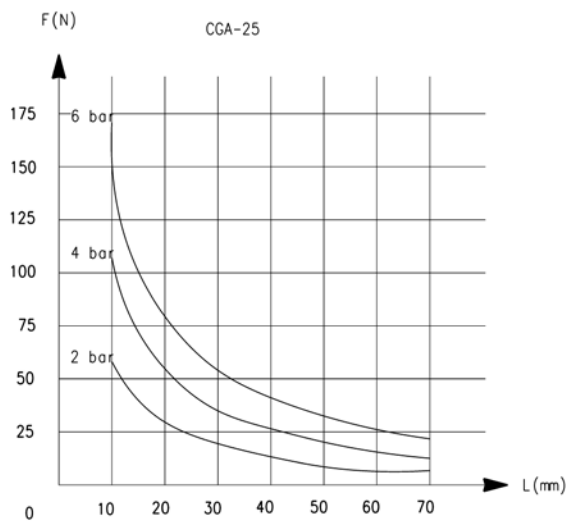


L = odległość punktu chwytu
 F = siła chwytu

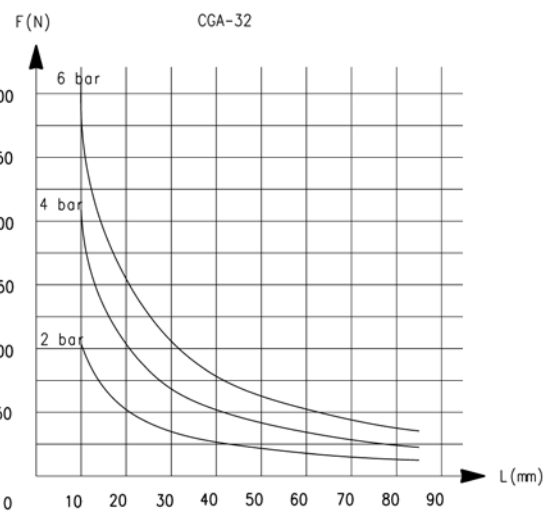


L = odległość punktu chwytu
 F = siła chwytu

CHARAKTERYSTYKI SIŁ CHWYTAJĄCYCH – SIŁA ZAMKNIĘCIA SZCZĘK

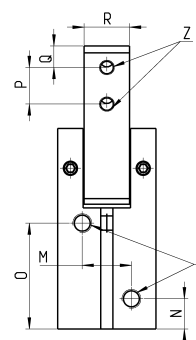
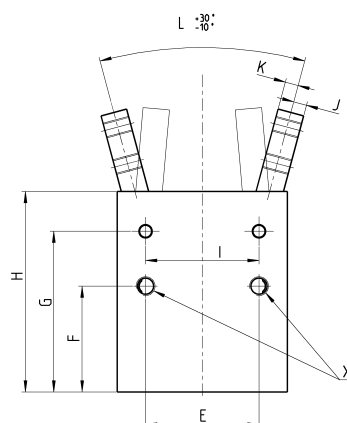
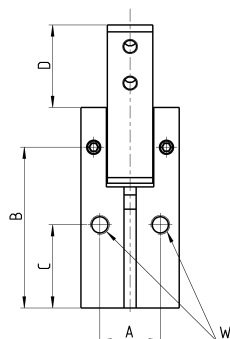
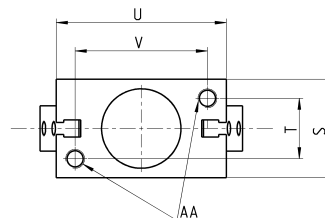


L = odległość punktu chwytu
 F = siła chwytu



L = odległość punktu chwytu
 F = siła chwytu

Chwytki o szczękach kątowych serii CGA



Y = zasilanie
Z = otwory montażowe w szczękach
X, W, AA = otwory montażowe

WYMIARY

Model	A	B	C	D	E	F	G	H	I	J	K	L	M	N	O	P	Q	R	S	T	U	V
CGA-10	10	30,5	15,5	15,7	18	20	30,5	36,5	14	2,5	1,5	0°	10	7,5	19	6	3	7	16	10	23	17
CGA-16	14	38	21	17,5	24	25,5	38	45,5	24	3	3	0°	12	7,5	25,5	8	3	9	22	14	34	26
CGA-20	16	42,5	22	22	30	28	42,5	53	30	3,5	3,5	0°	13	8	28	10	4	12	26	16	45	35
CGA-25	20	48,5	24,5	26	36	31,5	48,5	61	36	4,5	4,5	0°	18	9	31	12	5	14	32	20	52	40
CGA-32	26	54	30	30	44	37,5	45	68	42	5	5	0°	24	10	33,5	14	6	18	40	26	60	46

WYMIARY

Model	gwint X	głębokość X	gwint Y	głębokość Y	gwint W	głębokość W	gwint Z	głębokość Z	gwint AA	głębokość AA
CGA-10	M3	7	M3	-	M3	-	M3	-	M3	5
CGA-16	M4	11	M5	-	M4	-	M3	-	M4	7
CGA-20	M5	13	M5	-	M5	-	M4	-	M5	8
CGA-25	M6	15	M5	-	M6	-	M5	-	M6	10
CGA-32	M6	20	M5	-	M6	-	M6	-	M6	10