

# Siłowniki kompaktowe zagniatane serii 27

Podwójnego działania, magnetyczne  
Ø20, 25, 32, 40, 50, 63 mm



- » Zredukowane wymiary
- » Różne możliwości montażu
- » Doskonałe wyosiowanie

Urządzenia serii 27 zostały zaprojektowane tak, aby pozwalały na zmniejszenie rozmiarów siłowników. Głowice tego siłownika wykonane są z anodowanego aluminium, a rura i tłoczysko ze stali nierdzewnej.

Właściwy dobór materiałów i inne cechy konstrukcyjne pozwoliły stworzyć ofertę różnorodnych siłowników o wysokiej niezawodności. Precyzyjna metoda zagniatania rury na głowicy zapewnia doskonałe dopasowanie wszystkich elementów. W siłownikach tych zastosowano również amortyzację mechaniczną w celu zmniejszenia hałasu wywołanego uderzeniami tłoka w głowice. Siłowniki serii 27 mogą być montowane z czujnikami magnetycznymi. Szeroki wachlarz dostępnych uchwytów i akcesoriów montażowych umożliwia użycie siłowników w taki sposób, aby spełniały wymagania właściwe dla konkretnego zastosowania.

## DANE OGÓLNE

<b>Rodzaj konstrukcji</b>	zagniatana
<b>Działanie</b>	podwójnego działania
<b>Materiały</b>	głowice = aluminium; tłoczysko i rura = stal nierdzewna; tłok = aluminium uszczelnienia tłoka i tłoczyska = PU
<b>Montaż</b>	łapy, uchwyt wahlowy, pręt stalowy, sworznie
<b>Zakres skoków min.-maks.</b>	wszystkie średnice: 10-1000 mm
<b>Średnice tłoka</b>	Ø20, 25, 32, 40, 50, 63
<b>Zakres temperatur pracy</b>	0°C + 80°C (dla suchego powietrza - 20°C)
<b>Ciśnienie pracy</b>	1 + 10 bar
<b>Prędkość</b>	10 + 1000 mm/sek. (brak obciążenia)
<b>Czynnik roboczy</b>	powietrze filtrowane, bez smarowania. Jeśli prowadzone jest smarowanie powietrza, zalecany jest olej ISOVG32. Raz rozpoczęty proces smarowania musi być kontynuowany do końca eksploatacji.

## STANDARDOWE SKOKI SIŁOWNIKÓW PODWÓJNEGO DZIAŁANIA SERII 27

Model 27M i 27T (Ø20 ÷ 40) i model 27U (Ø20 ÷ 63)

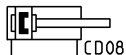
STANDARDOWE SKOKI														
Ø	10	25	40	50	80	100	125	160	200	250	300	320	400	500
20	■	■	■	■	■	■	■	■	■	■	■	■	■	■
25	■	■	■	■	■	■	■	■	■	■	■	■	■	■
32	■	■	■	■	■	■	■	■	■	■	■	■	■	■
40	■	■	■	■	■	■	■	■	■	■	■	■	■	■
50	■	■	■	■	■	■	■	■	■	■	■	■	■	■
63	■	■	■	■	■	■	■	■	■	■	■	■	■	■

## OZNACZENIA

<b>27</b>	<b>M</b>	<b>2</b>	<b>A</b>	<b>20</b>	<b>A</b>	<b>0050</b>
<b>27</b>	SERIA					
<b>M</b>	WERSJA M = tylna głowica gwintowana z otworem pod mocowanie wahliwe T = zasilanie osiowe w tylnej głowicy kompaktowej U = zasilanie radialne w tylnej głowicy kompaktowej					
<b>2</b>	DZIAŁANIE 2 = podwójnego działania				SYMBOL ELEMENTU PNEUMATYCZNEGO CD08	
<b>A</b>	MATERIAŁY A = tłoczysko ze stali nierdzewnej nagniatanej; rura ze stali nierdzewnej					
<b>20</b>	ŚREDNICA TŁOKA 20 = 20 mm - 25 = 25 mm - 32 = 32 mm - 40 = 40 mm - 50 = 50 mm - 63 = 63 mm					
<b>A</b>	RODZAJ KONSTRUKCJI A = standard					
<b>0050</b>	SKOK (patrz tabela)					

## SYMBOLE ELEMENTÓW PNEUMATYCZNYCH

Symbole elementów pneumatycznych zawarte w tabeli OZNACZEŃ są przedstawione poniżej.



## AKCESORIA DO SIŁOWNIKÓW MAGNETYCZNYCH SERII 27

1

NAPĘDY



Łącznik kompensujący  
mod. GKF



Łącznik wahliwy  
mod. GK



Uchwyt gwintowany,  
sworzniowy, mod. T



Przegub wahliwy tłoczyska  
mod. GY



Końcówka kulista tłoczy-  
ska, mod. GA



Uchwyt do montażu na  
łapach, mod. B



Uchwyt do montażu na  
łapach, mod. B



Nakrętka mocująca głowi-  
cy, mod. V



Uchwyt do montażu na  
czopie tylnym, mod. I



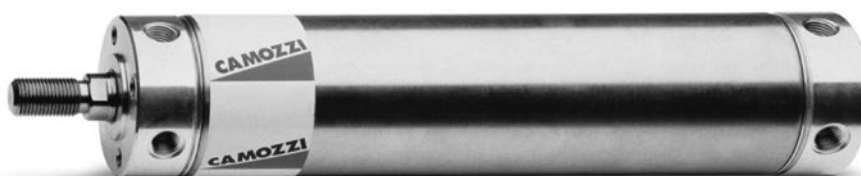
Nakrętka blokująca  
tłoczyska  
mod. U



Uchwyt do montażu na  
czopie tylnym, mod. I

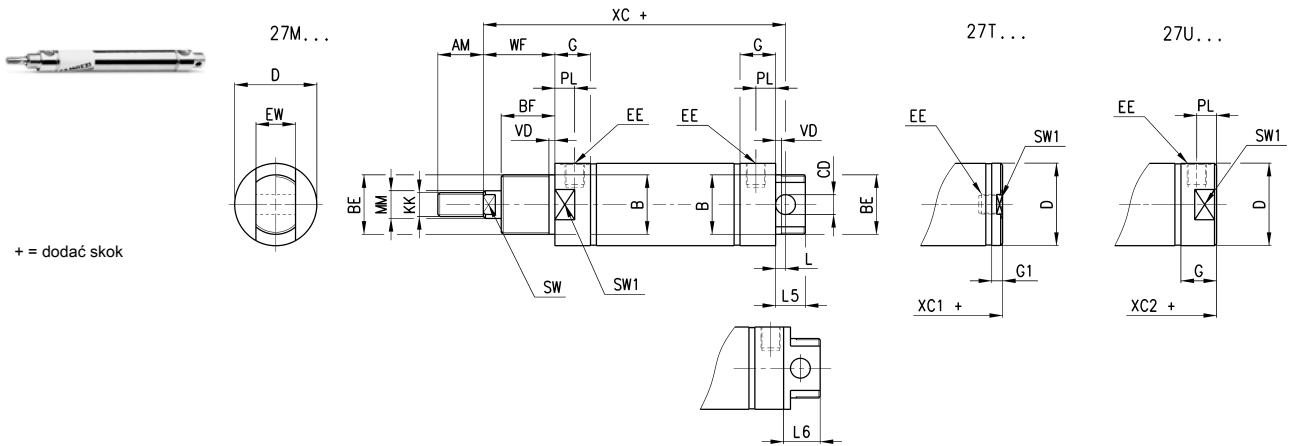


Końcówka widelkowa  
tłoczyska, mod. G



Wszystkie akcesoria są dostarczane oddzielnie.

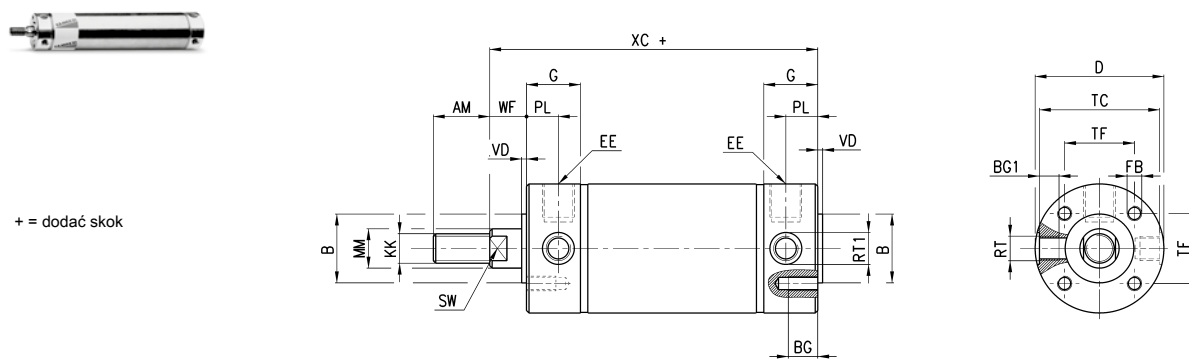
Siłowniki serii 27 (Ø20, 25, 32, 40)



WYMIARY

Ø	AM	øB	BF	BE	øCD <sup>H9</sup>	øD	EE	EW	G	G1	KK	L	L6	MM <sup>H9</sup>	L5	PL	SW	VD	WF	XC+	XC1+	XC2+	SW1
20	14	16	12	M16x1,5	6	21,5	G1/8	12	15,5	8	M8x1,25	7	-	8	13	9	7	3	17	77	62,5	70,8	19
25	16	18	12	M18x1,5	8	26,5	G1/8	14	15,5	8	M10x1,25	9	-	10	17	9	9	3	16,5	78,5	62	69,5	24
32	22	22	15	M22x1,5	8	33,5	G1/8	16	17,5	5,5	M10x1,25	7	20	12	15	9	10	3	23	93	74	86	30
40	23	30	15	M30x1,5	10	41,5	G1/8	20	18	5,5	M12x1,25	5	24	16	15	10	13	3	24	96	78,5	91	38

Siłowniki serii 27 (Ø50, 63)

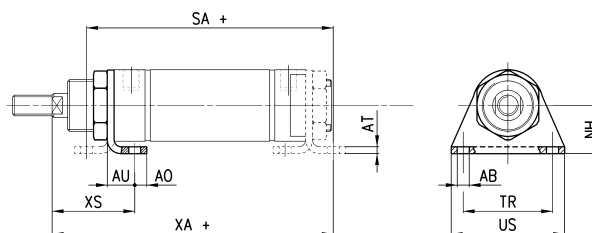


WYMIARY

Ø	AM	øB	BG	BG1	øD	EE	FB	G	KK	øMM <sup>H9</sup>	PL	RT	RT1	SW	TC	TF	VD	WF	XC+
50	23	28	12	8	52,5	G1/4	M6	22	M12x1,25	16	13	M10x1	13	13	49	28,5	2	13	97
63	30	35	12	9,5	65,5	G1/4	M8	22	M16x1,5	20	13	M12x1,5	15	17	62	35,5	2	13	99

**Uchwyt do montażu na łapach, mod. B**

Materiał: stal ocynkowana

 W skład kompletu wchodzi:  
 1x łapa montażowa  
 1x nakrętka głowicy przedniej, mod. V


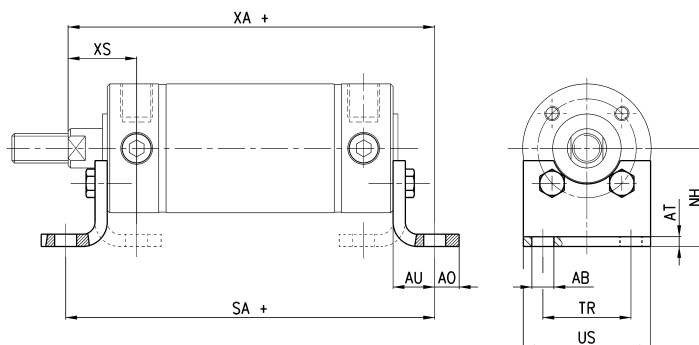
+ = dodać skok

**WYMIARY**

Model	∅	∅AB	AO	AT	AU	NH	SA+	TR	US	XA+	XS
<b>B-27-20</b>	20	5,5	6	3	13	20	79	32	42	83	27
<b>B-27-25</b>	25	6,6	8	3	12,5	22	78	38	49	82	26
<b>B-27-32</b>	32	6,6	8	4	16	25	95	40	54	102	35
<b>B-27-40</b>	40	7	7	4	16	28	99	52	66	107	36

**Uchwyt do montażu na łapach, mod. B**

Materiał: stal ocynkowana

 W skład kompletu wchodzi:  
 2x łapa montażowa  
 4x śruba


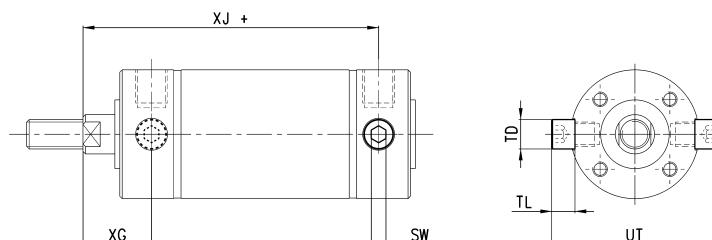
+ = dodać skok

**WYMIARY**

Model	∅	∅AB	AO	AT	AU	NH	SA+	TR	US	XA+	XS
<b>B-27-50</b>	50	9	10	4	17	40	118	36	52	114	26
<b>B-27-63</b>	63	9	10	5	19	47	124	45	61	118	27

**Uchwyt gwintowany, sworzniowy, mod. T**

Materiał: stal nierdzewna

 W skład kompletu wchodzi:  
 2x sworzень gwintowany


+ = dodać skok

**WYMIARY**

Model	∅	SW	TD <sup>Ø</sup>	TL	UT	XG	XJ+
<b>T-27-50</b>	50	6	12	9,5	68	26	84
<b>T-27-63</b>	63	6	14	11	84	26	86

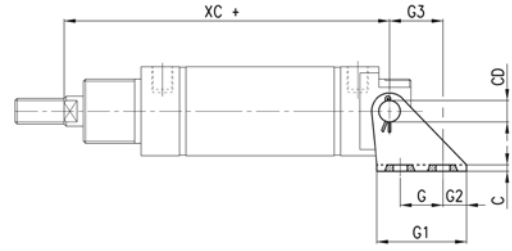
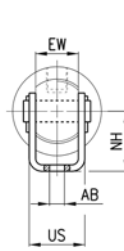
### Uchwyt do montażu na czopie tylnym, mod. I (Ø20, 25, 32, 40)

Materiał: stal ocynkowana

W skład kompletu wchodzi:  
1x uchwyt wahliwy żeński  
1x sworzeń  
2x pierścień osadczy Segera



+ = dodać skok



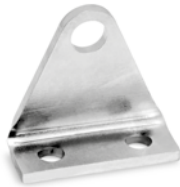
#### WYMIARY

Model	Ø	G	G1	G2	G3	C	XC+	øAB	US	NH	øCD	EW
<b>I-27-20</b>	20	15	30	8	18,5	1,5	77	5,5	15	20	6	12
<b>I-27-25</b>	25	15	33	9	20	2	78,5	6,6	18	22	8	14
<b>I-27-32</b>	32	15	35	10	20	2	93	6,6	20,5	25	8	16
<b>I-27-40</b>	40	20	42	11	25	3	96	7	26	28	10	20

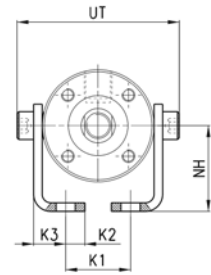
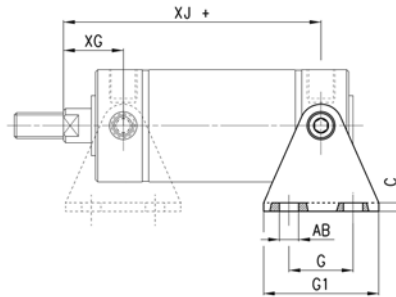
### Uchwyt do montażu na czopie tylnym, mod. I

Materiał: stal ocynkowana

W skład kompletu wchodzi:  
2x sworzeń  
2x łapa montażowa



+ = dodać skok

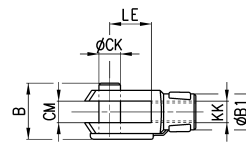
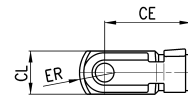


#### WYMIARY

Model	Ø	G	G1	C	XJ+	XG	øAB	K1	K1	K2	K3	NH	UT
<b>I-27-50</b>	50	30	54	4	84	26	9	9	30,5	9	15	40	68
<b>I-27-63</b>	63	40	64	5	86	26	9	9	40,5	9	17,5	47	84

### Końcówka widelkowa tłoczyska, mod. G

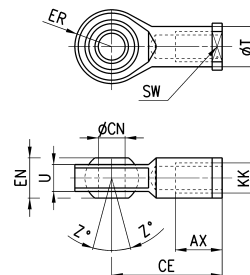
Materiał: stal ocynkowana  
ISO 8140



#### WYMIARY

Model	Ø	øCK	LE	CM	CL	ER	CE	KK	B	øB1
<b>G-20</b>	20	8	16	8	16	10	32	M8x1,25	22	14
<b>G-25-32</b>	25-32	10	20	10	20	12	40	M10x1,25	26	18
<b>G-40</b>	40-50	12	24	12	24	14	48	M12x1,25	32	20
<b>G-50-63</b>	63	16	32	16	32	19	64	M16x1,5	40	26

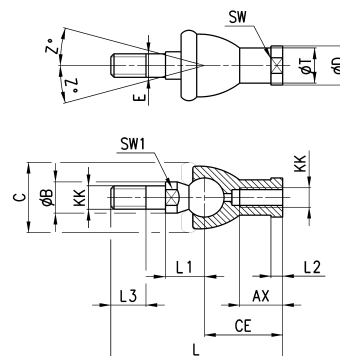
**Końcówka kulista tłoczyska, mod. GA**

 Materiał: stal ocynkowana  
 ISO 8139

**WYMIARY**

Model	Ø	ØCN <sup>(H7)</sup>	U	EN	ER	AX	CE	KK	ØT	Z	SW
<b>GA-20</b>	20	8	9	12	12	16	36	M8x1,25	12,5	6,5	14
<b>GA-32</b>	25-32	10	10,5	14	14	20	43	M10x1,25	15	6,5	17
<b>GA-40</b>	40-50	12	12	16	16	22	50	M12x1,25	17,5	6,5	19
<b>GA-50-63</b>	63	16	15	21	21	28	64	M16x1,5	22	7,5	22

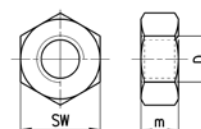
**Przegub wahlowy tłoczyska, mod. GY**

Materiał: stal ocynkowana


**WYMIARY**

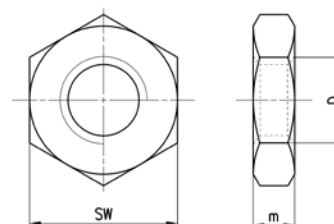
Model	Ø	KK	L	CE	L2	AX	E	ØB	ØC	T	D	L1	L3	SW1	SW	Z
<b>GY-20</b>	20	M8x1,25	65	32	5	16	8	12	24	12,5	16	16	12	10	14	15
<b>GY-32</b>	25-32	M10x1,25	74	35	6,5	18	10	14	28	15	19	19,5	15	11	17	15
<b>GY-40</b>	40-50	M12x1,25	84	40	6,5	20	12	19	32	17,5	22	21	17	17	19	15
<b>GY-50-63</b>	63	M16x1,5	112	50	8	27	16	22	40	22	27	27,5	23	19	22	11

**Nakrętka blokująca tłoczyska, mod. U**

 Materiał: stal ocynkowana  
 ISO 4035

**WYMIARY**

Model	Ø	D	m	SW
<b>U-20</b>	20	M8x1,25	5	13
<b>U-25-32</b>	20-32	M10x1,25	6	17
<b>U-40</b>	40-50	M12x1,25	7	19
<b>U-50-63</b>	63	M16x1,5	8	24

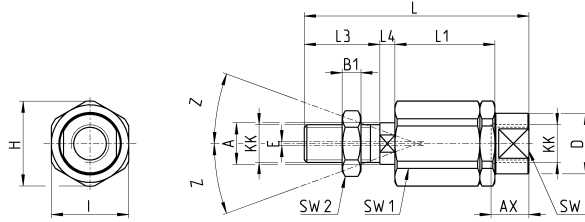
**Nakrętka mocująca głowicy, mod. V**

 ISO 4035  
 V-27-25/V-42-32: niezgodne z normą.  
 Materiał: stal ocynkowana

**WYMIARY**

Model	Ø	D	m	SW
<b>V-12-16</b>	20	M16x1,5	6	24
<b>V-27-25</b>	25	M18x1,5	5	24
<b>V-20-25</b>	32	M22x1,5	10	32
<b>V-42-32</b>	40	M30x1,5	8	-

## Łącznik wahliwy, mod. GK

Materiał: stal ocynkowana

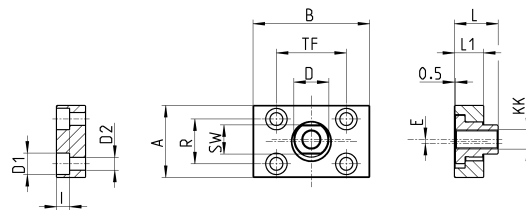


## WYMIARY

Model	Ø	KK	L	L1	L3	L4	ØA	ØD	H	I	SW	SW1	SW2	B1	AX	Z	E
<b>GK-20</b>	20	M8x1,25	57	26	21	5	8	12,5	19	17	11	7	13	4	16	4	2
<b>GK-25-32</b>	25-32	M10x1,25	71,5	35	20	7,5	14	22	32	30	19	12	17	5	22	4	2
<b>GK-40</b>	40	M12x1,25	75,5	35	24	7,5	14	22	32	30	19	12	19	6	22	4	2
<b>GK-50-63</b>	50-63	M16x1,5	104	53	32	10	22	32	45	41	27	20	24	8	30	3	2

## Łącznik kompensujący, mod. GKF

Materiał: stal ocynkowana



## WYMIARY

Model	Ø	KK	A	B	R	TF	L	L1	I	ØD	ØD1	ØD2	SW	E
<b>GKF-20</b>	20	M8x1,25	30	35	20	25	22,5	10	-	14	5,5	-	13	1,5
<b>GKF-25-32</b>	25-32	M10x1,25	37	60	23	36	22,5	15	6,8	18	11	6,6	15	2
<b>GKF-40</b>	40	M12x1,25	56	60	38	42	22,5	15	9	20	15	9	15	2,5
<b>GKF-50-63</b>	50-63	M16x1,5	80	80	58	58	26,5	15	10,5	25	18	11	22	2,5