

Miniaturowe siłowniki ze stali nierdzewnej serii 94 i 95

Pojedynczego i podwójnego działania, magnetyczne
 Seria 94: Ø16, 20, 25 mm
 Seria 95: Ø25 mm, z amortyzacją



- » Zgodne z Cetop RP52-P i normami DIN/ISO 6432
- » Estetyczny wygląd
- » Stal nierdzewna AISI 304 i AISI 316

Siłowniki serii 94 i 95 mogą być wykorzystane w przemyśle morskim, wydobywczym, farmaceutycznym, nuklearnym i spożywczym.

Ich konstrukcja daje możliwość wymiany wszystkich uszczelek. Urządzenia serii 95 są standardowo wyposażone w regulowaną amortyzację skoku w pozycjach końcowych, obsługiwaną za pomocą śruby znajdującej się w głowicy. Ponadto siłowniki zarówno serii 94 jak i 95 zostały wyposażone w elementy amortyzacji mechanicznej w celu zmniejszenia hałasu wywołanego uderzeniami tłoka w głowicę.

DANE OGÓLNE

Rodzaj konstrukcji	głowice skręcane bezpośrednio z korpusem
Działanie	pojedynczego i podwójnego działania
Materiały	głowice i tłoczysko ze stali nierdzewnej AISI 316, uszczelnienia z NBR, element prowadzący z tworzywa sztucznego, środek smarujący zatwierdzony przez NSF w klasie H1 Seria 94: rura ze stali nierdzewnej AISI 304 Seria 95: rura ze stali nierdzewnej AISI 316
Montaż	kilka rodzajów dostępnych akcesoriów do siłowników
Zakres skoków min.-maks.	10 ÷ 500 mm
Zakres temperatur pracy	0°-80°C (dla suchego powietrza -20°C)
Ciśnienie pracy	1 ÷ 10 bar
Prędkość	10 ÷ 1000 mm/sek. (bez obciążenia)
Czynnik roboczy	czyste powietrze, bez smarowania. Jeśli prowadzone jest smarowanie powietrza zalecany jest olej ISOVG32. Raz rozpoczęty proces smarowania musi być kontynuowany do końca eksploatacji.

STANDARDOWE SKOKI DLA MINISIŁOWNIKÓW SERII 94 I 95

- = pojedynczego działania
- ✕ = podwójnego działania

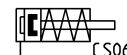
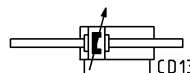
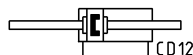
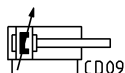
STANDARDOWE SKOKI		10	25	40	50	80	100	125	160	200	250	300	320	400	500
94	16	•✕	•✕	•✕	•✕	✕	✕	✕	✕	✕					
94	20	•✕	•✕	•✕	•✕	✕	✕	✕	✕	✕	✕	✕			
94	25	•✕	•✕	•✕	•✕	✕	✕	✕	✕	✕	✕	✕	✕	✕	✕
95	25	✕	✕	✕	✕	✕	✕	✕	✕	✕	✕	✕	✕	✕	✕

OZNACZENIA

94	N	2	A	16	A	100	
94	SERIA 94 = magnetyczny 95 = magnetyczny, z amortyzacją					SYMBOLE ELEMENTÓW PNEUMATYCZNYCH CS06 (s. 94) CD08 (s. 94); CD09 (s. 95) CD12 (s. 94); CD13 (s. 95)	
N	WERSJA N = standard						
2	DZIAŁANIE 1 = pojedynczego działania, sprężyna z przodu 2 = podwójnego działania 3 = podwójnego działania, tłoczydło obustronne						
A	MATERIAŁY A = stal nierdzewna, uszczelnienia z NBR V = stal nierdzewna, wszystkie uszczelnienia z FKM (150°C)						
16	ŚREDNICA TŁOKA 16 = 16 mm - 20 = 20 mm - 25 = 25 mm						
A	RODZAJ KONSTRUKCJI A = standard, z pierścieniem blokującym do głowicy mod. V i nakrętką blokującą tłoczydła mod. U						
100	SKOK (patrz tabela)						
	= standard V = uszczelnienie tłoczydła z FKM						

SYMBOLE ELEMENTÓW PNEUMATYCZNYCH

Symbole elementów pneumatycznych zawarte w tabeli OZNACZEŃ są przedstawione poniżej.



AKCESORIA DO MINIŚLOWNIKÓW NIERDZEWNÝCH SERII 94 I 95



Uchwyt do montażu na łapach, mod. B



Kołnierz montażowy, mod. E



Uchwyt wahliwy, mod. I



Końcówka widełkowa tłoczyska, mod. G-94/90



Końcówka kulista tłoczyska, mod. GA-94/90



Nakrętka blokująca tłoczyska, mod. U-94/90



Nakrętka mocująca głowicy, mod. V-94 i mod. U-90



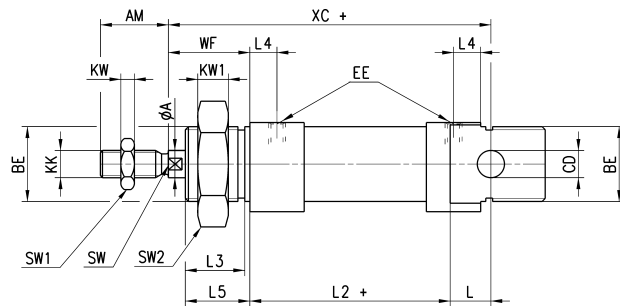
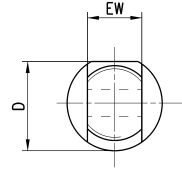
Wszystkie akcesoria są dostarczane oddzielnie, z wyjątkiem nakrętek blokujących tłoczyska mod. U

Siłowniki serii 94 i 95

Gwintowane głowice



+ = dodać skok

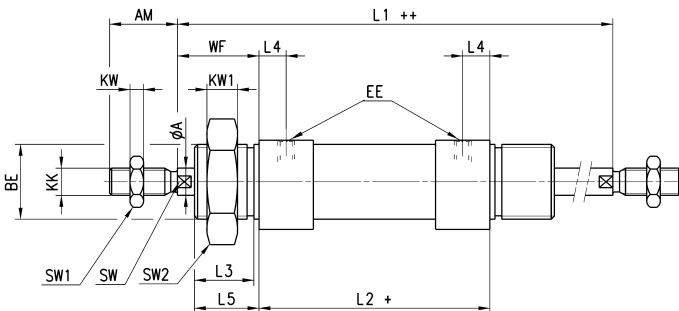
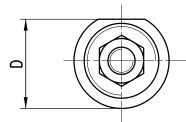


WYMIARY

Model	Ø	A	AM	BE	CD	D	EE	EW	KK	KW	KW1	L	L2	L3	L4	L5	SW	SW1	SW2	WF	XC
94	94	6	16	M16x1,5	6	21,2	M5	12	M6	4	5	9	51	14	5,5	15	5	10	24	22	82
94	94	8	20	M22x1,5	8	26,2	G1/8	16	M8	5	5	12	59	17,5	8	19	7	13	32	24	95
94-95	94-95	10	22	M22x1,5	8	32,5	G1/8	16	M10x1,25	6	5	12	64	18,5	7,5	20	8	17	32	28	104

Siłowniki serii 94 i 95 – tłoczek obustronny

Gwintowane głowice

+ = dodać skok
++ = dodać skok dwa razy

WYMIARY

Model	Ø	A	AM	BE	D	EE	KK	KW	KW1	L1	L2	L3	L4	L5	SW	SW1	SW2	WF
94	94	6	16	M16x1,5	21,2	M5	M6	4	5	100	56	14	5,5	15	5	10	24	22
94	94	8	20	M22x1,5	26,2	G1/8	M8	5	5	116	68	17,5	8	19	7	13	32	24
94-95	94-95	10	22	M22x1,5	32,5	G1/8	M10x1,25	6	5	125	69	18,5	7,5	20	8	17	32	28

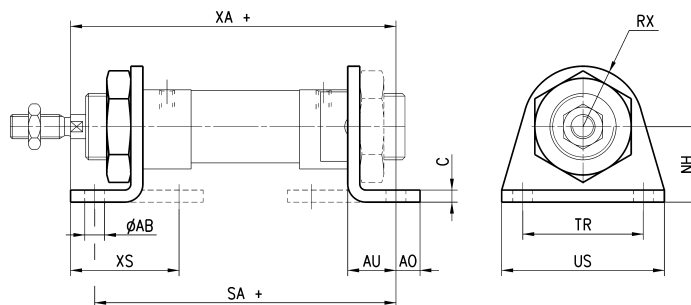
Uchwyt do montażu na łapach, mod. B

Materiał: stal nierdzewna 304

W skład kompletu wchodzi:
2x łapa montażowa
1x nakrętka



+ = dodać skok



WYMIARY

Model	Ø	ØAB	XS	XA+	SA+	AO	AU	C	RX	TR	US	NH
B-94-12-16	16	5,5	32	91	82	6	13	3	13	32	42	20
B-94-20-25	20	6,6	36	108	100	8	16	4	20	40	54	25
B-94-20-25	25	6,6	40	113	101	8	16	4	20	40	54	25

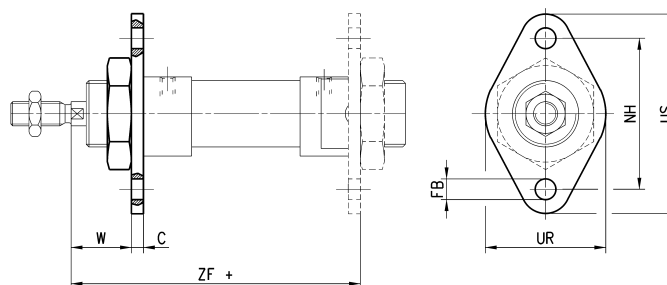
Kołnierz montażowy, mod. E

Materiał: stal nierdzewna 304

W skład kompletu wchodzi:
1x kołnierz



+ = dodać skok

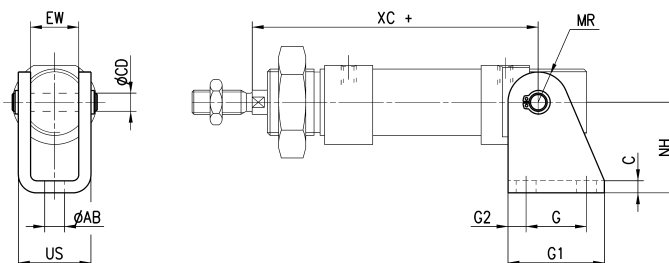


WYMIARY

Model	Ø	W	C	ZF+	FB	UR	TF	UF
E-94-12-16	16	19	3	81	5,5	30	40	53
E-94-20-25	20	20	4	96	6,6	40	50	66
E-94-20-25	25	24	4	101	6,6	40	50	66

Uchwyt wahlivy, mod. I

Materiał: stal nierdzewna 304



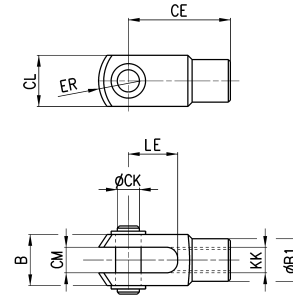
WYMIARY

Model	Ø	AB	C	CD	EW	G	G1	G2	MR	NH	US	XC+
I-94-12-16	16	5,5	3	6	12	15	25	5	7	27	18,1	82
I-94-20-25	20	6,6	4	8	16	20	32	6	10	30	24,1	95
I-94-20-25	25	6,6	4	8	16	20	32	6	10	30	24,1	104

Końcówka widelkowa tłoczyska, mod. G-94/90

ISO 8140

Materiał: stal nierdzewna 303



WYMIARY

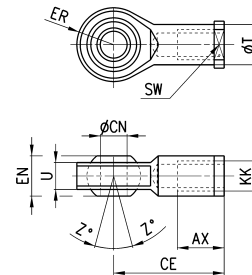
Model	Ø	CK	LE	KK	CM	ER	CE	CL	B	B1
G-94-12-16	16	6	12	M6x1	6	7	24	12	16	10
G-94-20	20	8	16	M8x1,25	8	10	32	16	22	14
G-90-25-32	25	10	20	M10x1,25	10	12	40	20	26	18

Końcówka kulista tłoczyska, mod. GA-94/90

ISO 8139

Materiały:

- uchwyt ze stali nierdzewnej 304
- pierścień kulisty ze stali nierdzewnej 420
- tuleja z brązu spiekanego



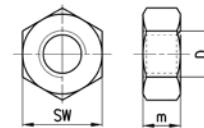
WYMIARY

Model	Ø	CN	U	EN	ER	AX	CE	KK	T	Z	SW
GA-94-12-16	16	6	7	9	10	12	30	M6x1	10	6,5	11
GA-94-20	20	8	9	12	12	16	36	M8x1,25	12,5	6,5	14
GA-90-32	25	10	10,5	14	14	20	43	M10x1,25	15	6,5	17

Nakrętka blokująca tłoczyska, mod. U-94/90

ISO 4035

Materiał: stal nierdzewna 304



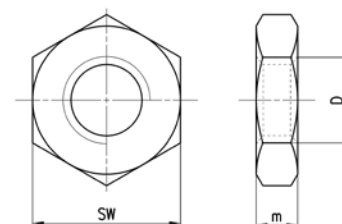
WYMIARY

Model	Ø	D	m	SW
U-94-12-16	16	M6x1	4	10
U-94-20	20	M8x1,25	5	13
U-90-25-32	25	M10x1,25	6	17

Nakrętka mocująca głowicy, mod. V-94 i mod. U-90

ISO 4035

Materiał: stal nierdzewna 304



WYMIARY

Model	Ø	D	m	SW
U-90-50-63	16	M16x1,5	8	24
V-94-20-25	20-25	M22x1,5	10	32