

Siłowniki nierdzewne serii 97

Pojedynczego i podwójnego działania, z amortyzacją, magnetyczne.
Ø32, 40, 50, 63 mm



- » Estetyczny wygląd
- » Stal nierdzewna AISI 304
- » Regulowana amortyzacja skoku końcowego

Siłowniki ze stali nierdzewnej serii 97 mogą być wykorzystane w przemyśle morskim, wydobywczym, farmaceutycznym, nuklearnym i spożywczym.

Siłowniki te są standardowo wyposażone w amortyzację skoku końcowego, którą można regulować za pomocą śrub umieszczonych w głowicach. Siłowniki tej serii zostały wyposażone w amortyzację mechaniczną w celu wyciszenia uderzeń tłoka o głowicę.

DANE OGÓLNE

Rodzaj konstrukcji	głowice skręcane z rurą uszczelnione pierścieniem z PTFE
Działanie	pojedynczego i podwójnego działania
Materiały	głowice, rura, tłoczek ze stali nierdzewnej AISI 304 uszczelnienia tłoczyska z PU, uszczelnienia tłoka z NBR element prowadzący z tworzywa sztucznego, środek smarujący zatwierdzony przez NSF w klasie H1
Sposób montażu	za pomocą pierścienia blokującego na przednich i tylnych głowicach gwintowanych za pomocą wtyków na głowicach przednich na uchwytych wahliwych tylnych, męskich na uchwytych wahliwych tylnych, przegubowych, męskich na uchwytych wahliwych tylnych, żeńskich
Zakres skoków	25 ÷ 800 mm
Zakres temperatur pracy	0°C ÷ 80°C (dla suchego powietrza - 20°C)
Ciśnienie pracy	1 ÷ 10 bar
Prędkość	10 ÷ 1000 mm/sek. (bez obciążenia)
Czynnik roboczy	Powietrze filtrowane, bez smarowania. Jeśli prowadzone jest smarowanie powietrza zalecany jest olej ISOVG32. Raz rozpoczęty proces smarowania musi być kontynuowany do końca eksploatacji.

STANDARDOWE SKOKI SIŁOWNIKÓW SERII 97

- = pojedynczego działania
- ✖ = podwójnego działania

STANDARDOWE SKOKI

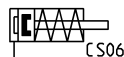
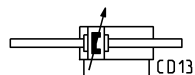
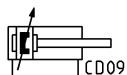
Ø	25	50	75	80	100	125	150	160	200	250	300	320	400	500
32	✖•	✖•	✖	✖	✖	✖	✖	✖	✖	✖	✖	✖	✖	✖
40	✖•	✖•	✖	✖	✖	✖	✖	✖	✖	✖	✖	✖	✖	✖
50	✖•	✖•	✖	✖	✖	✖	✖	✖	✖	✖	✖	✖	✖	✖
63	✖•	✖•	✖	✖	✖	✖	✖	✖	✖	✖	✖	✖	✖	✖

OZNACZENIA

97	M	2	A	050	A	0200
97	SERIA					
M	WERSJE: M = uchwyt wahliwy tylny, męski S = uchwyt wahliwy tylny, żeński, przegubowy F = uchwyt wahliwy tylny, żeński T = przednie i tylne głowice gwintowane A = głowica przednia ze sworzniami					
2	DZIAŁANIE: 1 = pojedynczego działania, sprężyna z przodu 2 = podwójnego działania, amortyzacja obustronna 6 = podwójnego działania, tłoczysko obustronne, amortyzacja obustronna (tylko wersje T i A)				SYMBOLE ELEMENTÓW PNEUMATYCZNYCH: CS06 CD09 CD13	
A	MATERIAŁY: A = stal nierdzewna AISI 304 – uszczelnienia z PU V = stal nierdzewna AISI 304 – uszczelnienia z FKM (150°C)					
050	ŚREDNICA TŁOKA: 032 = 32 mm - 040 = 40 mm - 050 = 50 mm - 063 = 63 mm					
A	RODZAJ KONSTRUKCJI: A = standard (pierścień blokujący do głowicy V + nakrętka blokująca do tłoczyska U)					
0200	SKOK (patrz tabela)					
	= standard V = uszczelnienie tłoczyska z FKM					

SYMBOLE ELEMENTÓW PNEUMATYCZNYCH

Symbole elementów pneumatycznych zawarte w tabeli OZNACZEŃ są przedstawione poniżej.



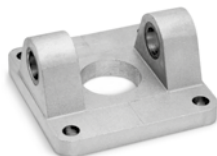
AKCESORIA DO SIŁOWNIKÓW NIERDZEWNYCH SERII 97



Uchwyt do montażu na łapach, mod. B



Uchwyt wahliwy, mod. I



Uchwyt do montażu na czopie tylnym żeńskim, mod. C-H



Uchwyt do montażu na czopie tylnym żeńskim, widelkowym, mod. CR



Uchwyt do montażu na czopie tylnym męskim z końcówką kulistą, mod. R



Uchwyt do montażu na czopie męskim 90° + końcówka kulista, mod. ZCR



Końcówka widelkowa tłoczyska, mod. G-90



Końcówka kulista tłoczyska mod. GA-90



Nakrętka blokująca tłoczyska, mod. U-90



Nakrętka mocująca głowicy, mod. V-97



Sworzeń, mod. S-90



Przeciwbrotowy sworzeń, mod. SR-90



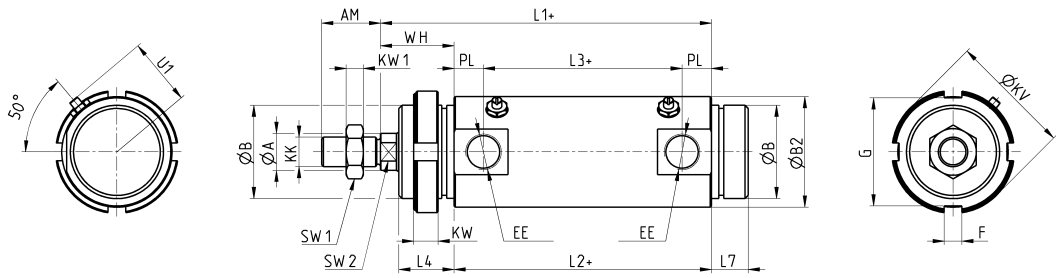
Wszystkie akcesoria są dostarczane oddzielnie, z wyjątkiem nakrętek blokujących tłoczyska mod. U i nakrętki mocującej głowicy mod. V.

Siłowniki serii 97, mod. T

Gwintowane głowice



+ = dodać skok



WYMIARY

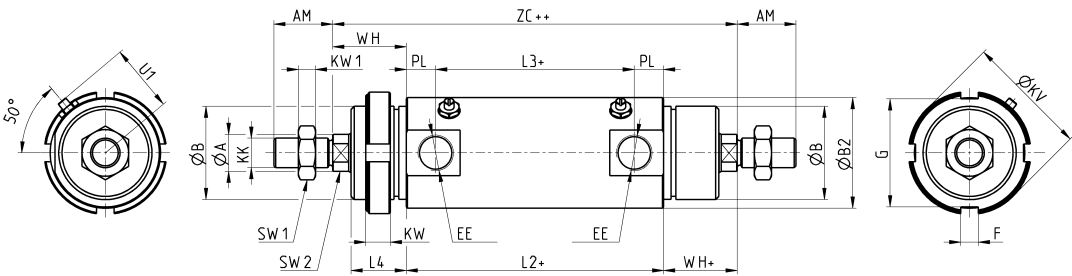
Ø	ØA	AM	ØB	ØB2	EE	F	G	KK	PL	SW1	KW1	SW2	U1	WH	L1+	L2+	L3+	L4	L7	KW	ØKV
32	12	22	M30x1,5	36	G1/8	5	38	M10x1,25	9	17	6	10	23	26	120	94	76	19,5	15	7	42
40	16	24	M38x1,5	45	G1/4	6	50	M12x1,25	12	19	7	13	27	30	135	105	81	22,5	15	8	55
50	20	32	M45x1,5	55	G1/4	6	53	M16x1,5	12	24	8	17	33	37	143	106	82	28	18	10	60
63	20	32	M45x1,5	68	G3/8	6	53	M16x1,5	13	24	8	17	40	37	158	121	95	28	18	10	60

Siłowniki serii 97, mod. T – tłoczysko obustronne

Gwintowane głowice



+ = dodać skok
++ = dodać skok dwa razy



WYMIARY

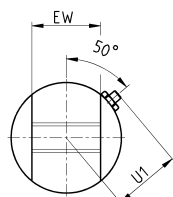
Ø	ØA	AM	ØB	ØB2	EE	F	G	KK	PL	SW1	KW1	SW2	U1	WH+	L2+	L3+	L4	KW	ØKV	ZC++
32	12	22	M30x1,5	36	G1/8	5	38	M10x1,25	9	17	6	10	23	26	94	76	19,5	7	42	146
40	16	24	M38x1,5	45	G1/4	6	50	M12x1,25	12	19	7	13	27	30	105	81	22,5	8	55	165
50	20	32	M45x1,5	55	G1/4	6	53	M16x1,5	12	24	8	17	33	37	106	82	28	10	60	180
63	20	32	M45x1,5	68	G3/8	6	53	M16x1,5	13	24	8	17	40	37	121	95	28	10	60	195

1

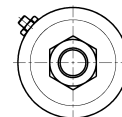
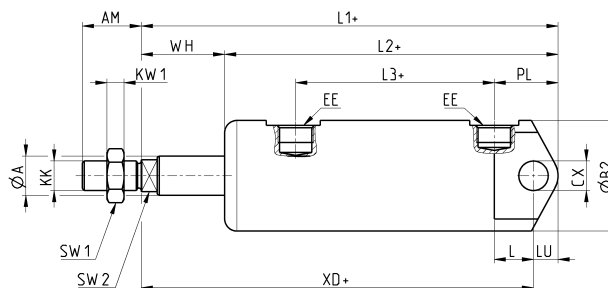
NAPĘDY

Siłowniki serii 97, mod. M

Z uchwytem do montażu na czopie tylnym męskim



+ = dodać skok

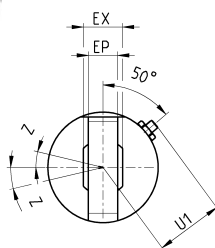


WYMIARY

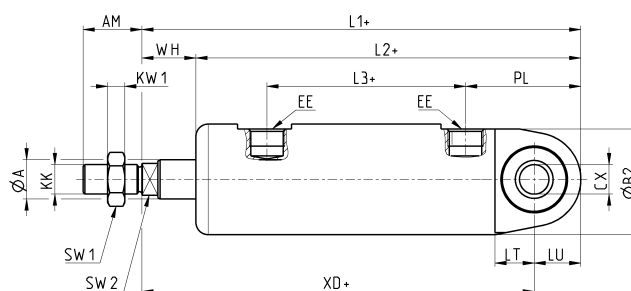
Ø	ØA	AM	ØB2	CX	EE	EW	KK	PL	SW1	KW1	SW2	U1	WH	L1+	L2+	L3+	L	LU	XD+
32	12	22	36	10	G1/8	26	M10x1,25	23	17	6	10	23	26	151	125	76	13	9	142
40	16	24	45	12	G1/4	28	M12x1,25	26	19	7	13	27	34	170	136	81	16	10	160
50	20	32	55	12	G1/4	32	M16x1,5	32	24	8	17	33	37	182	145	82	16,5	12	170
63	20	32	68	16	G3/8	40	M16x1,5	29,5	24	8	17	40	50	202	152	95	21	12	190

Siłowniki serii 97, mod. S

Z przegubowym uchwytem do montażu na czopie tylnym męskim



+ = dodać skok



WYMIARY

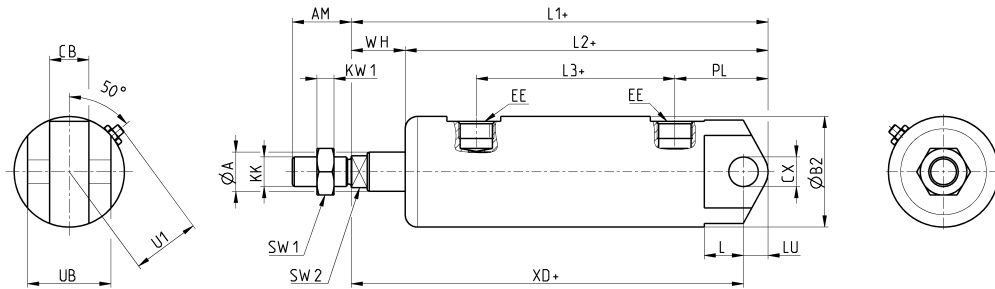
Ø	ØA	AM	ØB2	CX	EE	EP	EX	KK	PL	SW1	KW1	SW2	U1	WH	L1+	L2+	L3+	LT	LU	XD+	Z
32	12	22	36	10	G1/8	10,5	14	M10x1,25	37	17	6	10	23	18	157	139	76	13	15	142	13
40	16	24	45	12	G1/4	12	16	M12x1,25	47	19	7	13	27	22	179	157	81	16	19	160	13
50	20	32	55	16	G1/4	15	21	M16x1,5	49	24	8	17	33	28,5	190,5	162	82	16,5	20,5	170	15
63	20	32	68	16	G3/8	15	21	M16x1,5	60	24	8	17	40	31,5	214	182,5	95	21	24	190	15

Siłowniki serii 97, mod. F

Z uchwytem do montażu na czopie tylnym żeńskim



+ = dodać skok



WYMIARY

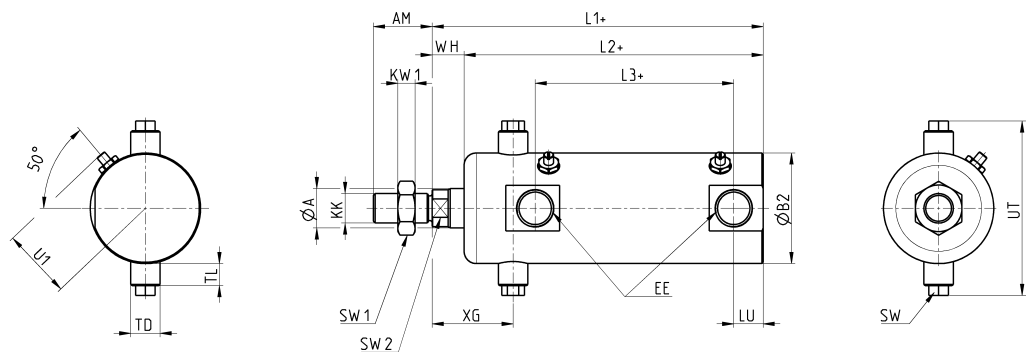
Ø	ØA	AM	ØB2	CB	CX	EE	KK	PL	SW1	KW1	SW2	U1	WH	L1+	L2+	L3+	L	LU	XD+	UB
32	12	22	36	14	10	G1/8	M10x1,25	31	17	6	10	23	18	151	133	76	13	9	142	34
40	16	24	45	16	12	G1/4	M12x1,25	38	19	7	13	27	22	170	148	81	16	10	160	40
50	20	32	55	21	16	G1/4	M16x1,5	40,5	24	8	17	33	28,5	182	153,5	82	16,5	12	170	45
63	20	32	68	21	16	G3/8	M16x1,5	48	24	8	17	40	31,5	202	170,5	95	21	12	190	51

Siłowniki serii 97, mod. A

Głowica przednia ze sworzniemi



+ = dodać skok



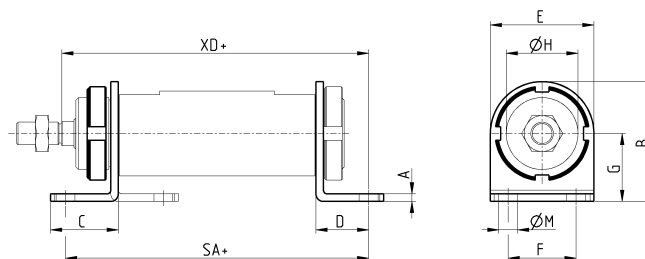
WYMIARY

Ø	ØA	AM	ØB2	EE	KK	SW	SW1	KW1	SW2	U1	WH	L1+	L2+	L3+	LU	XG	TD	TL	UT
32	12	22	36	G1/8	M10x1,25	8	17	6	10	23	9	120	111	76	9	27	10	7	58
40	16	24	45	G1/4	M12x1,25	8	19	7	13	27	13	135	122	81	12	33	12	9	71
50	20	32	55	G1/4	M16x1,5	8	24	8	17	33	18	143	125	82	12	40	14	9	81
63	20	32	68	G3/8	M16x1,5	12	24	8	17	40	22,5	158	135,5	95	13	45	16	12	104

Uchwyt do montażu na łapach, mod. B

Materiał: stal nierdzewna 304

W skład kompletu wchodzi:
1x nakrętka
2x pojedyncza łapa montażowa



+ = dodać skok

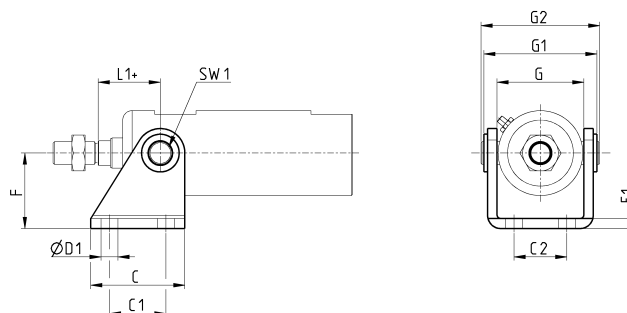
WYMIARY

Model	Ø	A	B	C	D	E	SA+	F	G	ØH	ØM	XD+
B-97-32	32	4	53	35	24	42	142	32	32	30	7	142
B-97-40	40	4	63,5	36	28	55	161	36	36	38	10	160
B-97-50	50	5	77,5	47	32	65	170	45	45	45	10	170
B-97-63	63	5	82,5	45	32	65	185	50	50	45	10	190

Uchwyt wahliwy, mod. I

Materiał: stal nierdzewna 304

W skład kompletu wchodzi:
1x uchwyt wahliwy czopowy, żeński
2x nabój



+ = dodać skok

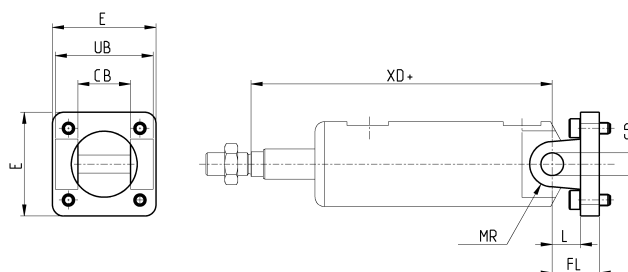
WYMIARY

Model	Ø	C	C1	C2	ØD1	E1	F	G	G1	G2	L1+	SW1
I-97-32	32	40	24	20	7	4	35	38	50	58	27	8
I-97-40	40	50	30	28	9	5	40	46	60	71	33	8
I-97-50	50	54	34	36	9	6	45	57	74	81	40	8
I-97-63	63	65	35	43	9	6	50	70	88	104	45	12

Uchwyt do montażu na czopie tylnym żeńskim, mod. C-H

Materiał: stal nierdzewna 316

W skład kompletu wchodzi:
1x uchwyt wahliwy czopowy, żeński
4x śruba



+ = dodać skok

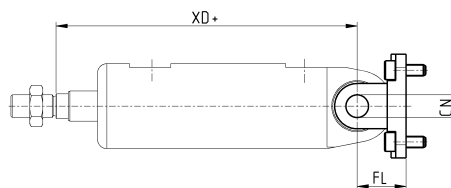
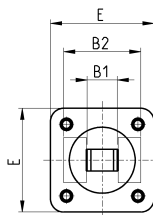
WYMIARY

Model	Ø	CB	CD	E	FL	L	MR	UB	XD+
C-H-90-32	32	26	10	45	22	12	10	45	142
C-H-90-40	40	28	12	55	25	15	12	52	160
C-H-90-50	50	32	12	65	27	17	12	60	170
C-H-90-63	63	40	16	75	32	20	16	70	190

Uchwyt do montażu na czopie tylnym żeńskim, widełkowym, mod. CR

Materiał: stal nierdzewna 316

W skład kompletu wchodzi:
1x uchwyt wahliwy czopowy, żeński
4x śruba



+ = dodać skok

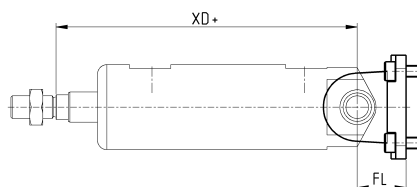
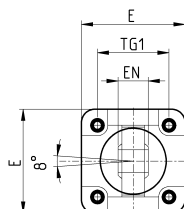
WYMIARY

Model	Ø	B1	B2	E	CN	FL	XD+
CR-90-32	32	14	34	45	10	22	142
CR-90-40	40	16	40	55	12	25	160
CR-90-50	50	21	45	65	16	27	170
CR-90-63	63	21	51	75	16	32	190

Uchwyt do montażu na czopie tylnym męskim z końcówką kulistą, mod. R

Materiał: stal nierdzewna 316

W skład kompletu wchodzi:
1x uchwyt wahliwy czopowy, męski
4x śruba



+ = dodać skok

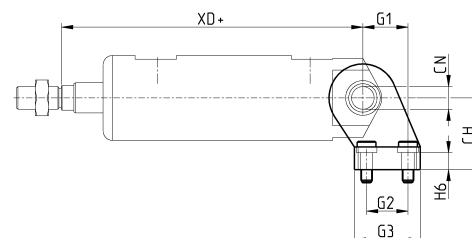
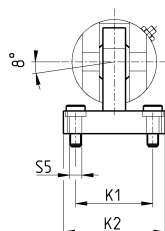
WYMIARY

Model	Ø	E	EN	FL	TG1	XD+
R-90-32	32	45	14	22	32,5	142
R-90-40	40	55	16	25	38	160
R-90-50	50	65	21	27	46,5	170
R-90-63	63	75	21	32	56,5	190

Uchwyt do montażu na czopie tylnym męskim, 90°, z końcówką kulistą, mod. ZCR

Materiał: stal nierdzewna 316

W skład kompletu wchodzi:
1x uchwyt wahliwy czopowy, męski
4x śruba



+ = dodać skok

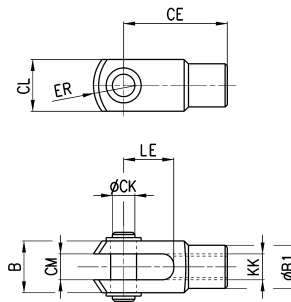
WYMIARY

Model	Ø	CH	CN	G1	G2	G3	H6	K1	K2	S5	XD+
ZCR-90-32	32	32	10	21	18	31	10	38	51	6,6	142
ZCR-90-40	40	36	12	24	22	35	10	41	54	6,6	160
ZCR-90-50	50	45	16	33	30	45	12	50	65	9	170
ZCR-90-63	63	50	16	37	35	50	12	52	67	14	190

Końcówka widelkowa tłoczyska, mod. G-90

ISO 8140

Materiał: stal nierdzewna 303



WYMIARY

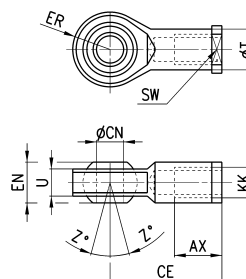
Model	Ø	ØCK	LE	CM	CL	ER	CE	KK	B	ØB1
G-90-25-32	32	10	20	10	20	12	40	M10x1,25	26	18
G-90-40	40	12	24	12	24	14	48	M12x1,25	31	20
G-90-50-63	50-63	16	32	16	32	19	64	M16x1,5	39	26

Końcówka kulista tłoczyska, mod. GA-90

ISO 8139

Materiały:

- uchwyt ze stali nierdzewnej 304
- pierścień kulisty ze stali nierdzewnej 420
- tuleja z brązu spiekanego



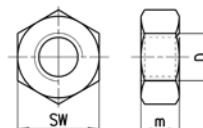
WYMIARY

Model	Ø	ØCN	U	EN	ER	AX	CE	KK	ØT	Z	SW
GA-90-32	32	10	10,5	14	14	20	43	M10x1,25	15	6,5	17
GA-90-40	40	12	12	16	16	22	50	M12x1,25	17,5	6,5	19
GA-90-50-63	50-63	16	15	21	21	28	64	M16x1,5	22	7,5	22

Nakrętka blokująca tłoczyska, mod. U-90

ISO 4035

Materiał: stal nierdzewna 304

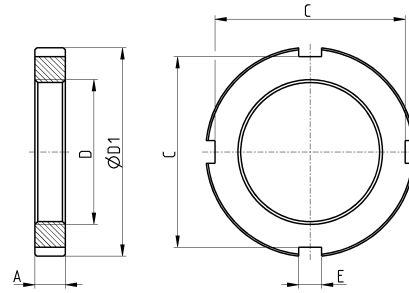


WYMIARY

Model	Ø	D	m	SW
U-90-25-32	32	M10x1,25	6	17
U-90-40	40	M12x1,25	7	19
U-90-63	50-63	M16x1,5	8	24

Nakrętka mocująca głowicy, mod. V-97

Materiał: stal nierdzewna 304

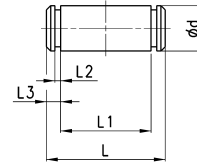


WYMIARY

Model	Ø	A	D	ØD1	E	C
V-97-32	32	7	M30x1,5	42	5	38
V-97-40	40	8	M38x1,5	55	6	50
V-97-50-63	50-63	10	M45x1,5	60	6	53

Sworzeń, mod. S-90

W skład kompletu wchodzi:
 1x sworzeń ze stali nierdzewnej 303
 2x stalowy pierścień osadczy
 Segera

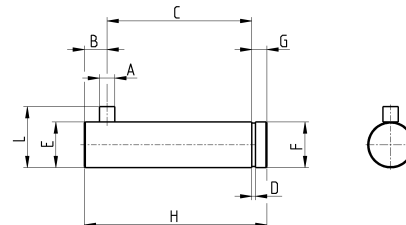


WYMIARY

Model	Ø	Ød	L	L1	L2	L3
S-90-32	32	10	53	46	1,1	3
S-90-40	40	12	60	53	1,1	3
S-90-50	50	12	68	61	1,1	3
S-90-63	63	16	78	71	1,1	3

Sworzeń przeciwbrotowy, mod. SR-90

W skład kompletu wchodzi:
 1x przeciwbrotowy sworzeń ze stali nierdzewnej 316
 1x stalowy pierścień osadczy
 Segera



WYMIARY

Model	Ø	A	B	C	D	E	F	G	H	L
SR-90-32	32	3	4,5	32,5	1,1	10	9,6	4	41	14
SR-90-40	40	4	6	38	1,1	12	11,5	4	48	16
SR-90-50	50	4	6	43	1,1	16	15,2	5	54	20
SR-90-63	63	4	6	49	1,1	16	15,2	5	60	20