



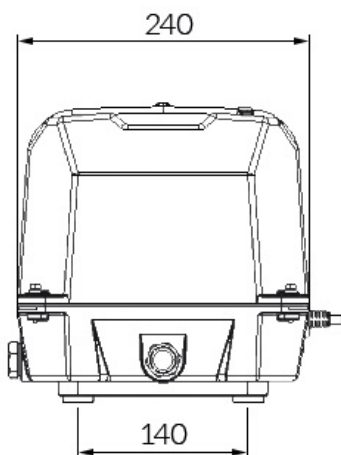
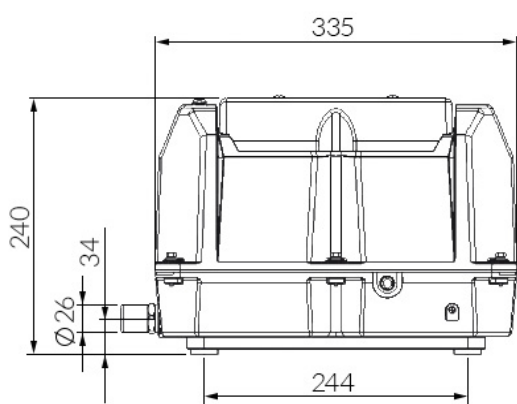
SERIA JDK

JDK-300 / JDK-400 / JDK-500

Charakterystyka produktów:

- Kompaktowa i prosta konstrukcja
- Niskie zużycie energii
- W zestawie wyłącznik ochronny
- Wąż łączący w zestawie
- Wysokiej jakości metalowa obudowa
- Niski poziom hałasu

Wymiary

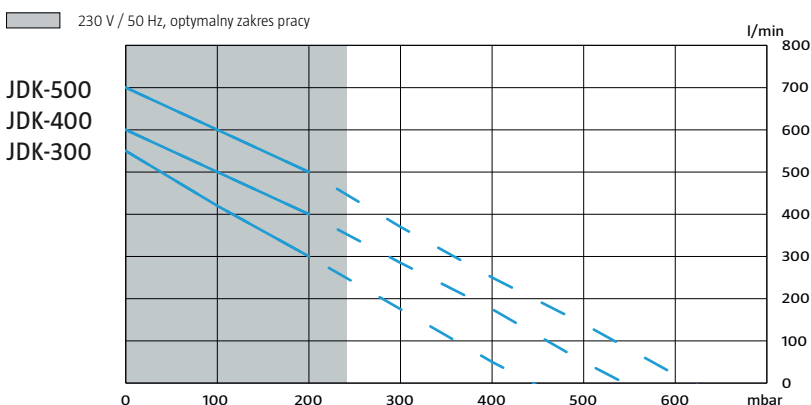


Dane techniczne

| Model | | JDK-150 | JDK-200 | JDK-250 | |
|--------------------|-------|--------------------|-------------------|---------|-----|
| Przepływ powietrza | l/min | 0 mbar | 525 | 600 | 700 |
| | | 50 mbar | 480 | 560 | 655 |
| | | 100 mbar | 430 | 510 | 600 |
| | | 150 mbar | 375 | 460 | 545 |
| | | 200 mbar | 300 | 400 | 500 |
| Napięcie | V | 230 | | | |
| Pobór mocy | W | 200 mbar | 230 | 360 | 450 |
| Poziom hałasu | dB(A) | | 52 | 54 | 58 |
| Wymiary | mm | dł. x szer. x wys. | 335 x 240 x 238,5 | | |
| Podłączenie | mm | Ø zewnętrzna | 27 | | |
| Waga netto | kg | | 18 | | |

1) Wydajność produktu może się różnić o +/- 10% od krzywych wydajności. 2) Wartości przy 50 Hz.

Parametry pracy



Części zamienne / akcesoria

| Części zamienne | Kod BIBUS |
|------------------|-------------------------------|
| Zestaw serwisowy | K-JDK-150-500-D |
| Zestawy membran | D-JDK-150-500 |
| Filtry | FILTR-JDK-150-500 |
| Magnesy | K-JDK-150-200-M / K-JDK-250-M |
| Autostoper | SJDK |

Magnes SE44 jest używany tylko w modelu JDK-500.

SECOH